

SPECIFICATIONS

ELECTRICAL

RESISTANCE RANGE ----- SEE CHART
 RESISTANCE TOLERANCE ----- ±3%
 LINEARITY TOLERANCE ----- ±0.25%
 RESOLUTION ----- SEE CHART
 END RESISTANCE AT TERM. ----- 1 OHM OR 0.1%
 ELECTRICAL ANGLE ----- 3600±5°
 ELECTRICAL NOISE ----- 100 OHM MAX.
 POWER RATING ----- 1.5 WATTS
 MAXIMUM VOLTAGE ----- 450 VOLTS
 INSULATION RESISTANCE ----- 1,000 MEGOHMS @ 500 V.D.C.
 DIELECTRIC STRENGTH ----- 1,000 V.A.C.

MECHANICAL

NUMBER OF TURNS ----- 10
 MECHANICAL ANGLE ----- 3600±15°-0°
 TORQUE ----- 0.4 OZ. IN. MAX.
 STOP STRENGTH ----- 20 OZ. IN. MAX.
 WEIGHT ----- 0.35 OZ.

ENVIRONMENTAL

OPERATING TEMPERATURE ----- -55°C to +105°C
 TEMPERATURE COEFFICIENT ----- SEE CHART
 VIBRATION ----- 10HZ TO 2000HZ 15G
 SHOCK ----- 50G 11ms
 MOISTURE RESISTANCE ----- 40°C 95%RH 120 HOURS
 ROTATIONAL LIFE ----- 1,000,000 SHAFT REVOLUTIONS

MATERIALS

HOUSING ----- HIGH TEMPERATURE PLASTIC
 SHAFT ----- STAINLESS STEEL
 BUSHING ----- BRASS
 TERMINALS ----- GOLD PLATED
 ELEMENT ----- WIREWOUND

| | | | | | | | | | | | | |
|---------------------------------|------|------|------|------|------|------|------|------|------|------|------|------|
| RESISTANCE | 20 | 50 | 100 | 200 | 500 | 1K | 2K | 5K | 10K | 20K | 50K | 100K |
| RESOLUTION | .070 | .050 | .059 | .054 | .039 | .040 | .033 | .024 | .021 | .016 | .012 | .009 |
| TEMPERATURE COEFFICIENT, PPM/°C | 700 | 700 | 80 | 80 | 80 | 20 | 20 | 20 | 20 | 20 | 20 | 20 |

SCALE NONE
 DATE: 4-3-79
 BY

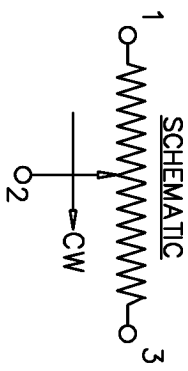
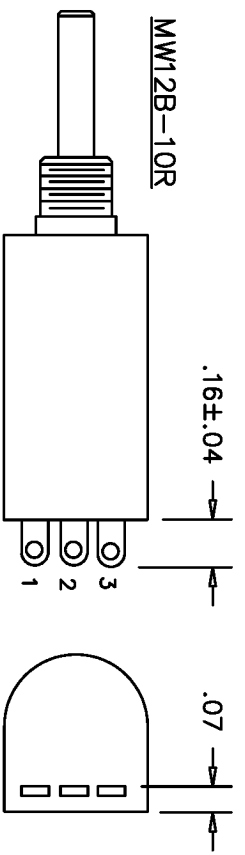
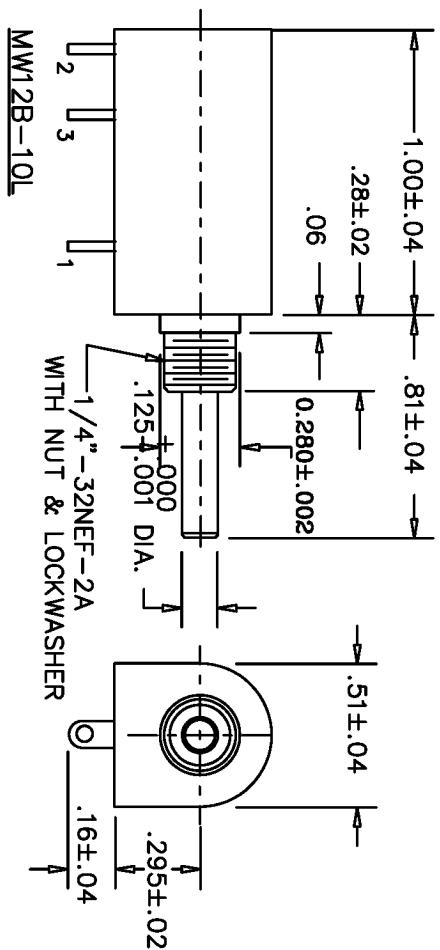
APPRVD BT

CODE IDENT: 19477

TOLERANCES

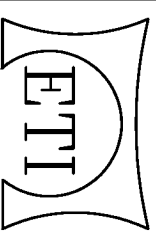
XX = +/- .010" FRACT. = +/- 1/64"
 XXX = +/- .005" ANGLES = +/- 1/2°
 ALL SPECIFICATIONS SUBJECT TO CHANGE WITHOUT NOTICE.

| | |
|--------------|--|
| REV. BY DATE | PART NO. |
| C BT 87 | MW12B-10 |
| | MECH. ANGLE WAS 3600±5° ADDED OPERATING TEMPERATURE |



THIS DOCUMENT CONTAINS PROPRIETARY DATA OF POLARIS INDUSTRIAL ENTERPRISES, INC. NO DISCLOSURE, REPRODUCTION, OR USE OF ANY PART THERE OF MAY BE MADE EXCEPT BY WRITTEN PERMISSION.

TITLE
 MULTI-TURN
 POTENTIOMETER



CARLSBAD SYSTEMS CALIFORNIA

PART NO. MW12B-10

Данный компонент на территории Российской Федерации

Вы можете приобрести в компании MosChip.

Для оперативного оформления запроса Вам необходимо перейти по данной ссылке:

<http://moschip.ru/get-element>

Вы можете разместить у нас заказ для любого Вашего проекта, будь то серийное производство или разработка единичного прибора.

В нашем ассортименте представлены ведущие мировые производители активных и пассивных электронных компонентов.

Нашей специализацией является поставка электронной компонентной базы двойного назначения, продукции таких производителей как XILINX, Intel (ex.ALTERA), Vicor, Microchip, Texas Instruments, Analog Devices, Mini-Circuits, Amphenol, Glenair.

Сотрудничество с глобальными дистрибьюторами электронных компонентов, предоставляет возможность заказывать и получать с международных складов практически любой перечень компонентов в оптимальные для Вас сроки.

На всех этапах разработки и производства наши партнеры могут получить квалифицированную поддержку опытных инженеров.

Система менеджмента качества компании отвечает требованиям в соответствии с ГОСТ Р ИСО 9001, ГОСТ РВ 0015-002 и ЭС РД 009

Офис по работе с юридическими лицами:

105318, г.Москва, ул.Щербаковская д.3, офис 1107, 1118, ДЦ «Щербаковский»

Телефон: +7 495 668-12-70 (многоканальный)

Факс: +7 495 668-12-70 (доб.304)

E-mail: info@moschip.ru

Skype отдела продаж:

moschip.ru

moschip.ru_4

moschip.ru_6

moschip.ru_9