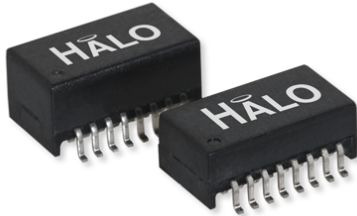


# T1/E1 Transformer

SMD Dual Channel T1/E1 Transformer

**HALO**  
ELECTRONICS, INC.



## Product Features:

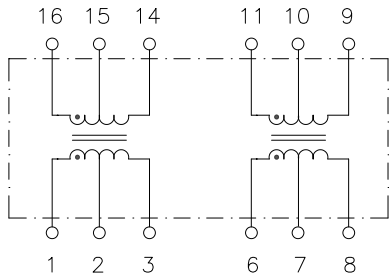
- T1/E1/CEPT/ISDN-PR
- UL/EN60950 Recognized
- DEMKO Recognized
- 100% Electrical Testing
- 1500Vrms Hi-Pot
- Patented Open Frame Construction

| Part Number   | Circuit | Temp. Range  | Turns Ratio ( $\pm 2\%$ )<br>PRI : SEC |            | Package Height (max) | PRI OCL (typ) | Primary Pins |
|---------------|---------|--------------|--|------------|----------------------|---------------|--------------|
| TG08-1205N1LF | A       | 0 to 70°C    | 1CT:2CT                                | 1CT:2CT    | 0.2" (5.08)          | 1.2mH         | 1-3 & 6-8    |
| TG24-1205N1LF | A       | 0 to 70°C    | 1CT:1.36CT                             | 1CT:1.36CT | 0.2" (5.08)          | 1.2mH         | 16-14 & 6-8  |
| TG26-1205N1LF | A       | 0 to 70°C    | 1CT:2CT                                | 1CT:2CT    | 0.2" (5.08)          | 1.2mH         | 16-14 & 6-8  |
| TG27-1205N1LF | A       | 0 to 70°C    | 1CT:2CT                                | 1CT:1.36CT | 0.2" (5.08)          | 1.2mH         | 16-14 & 6-8  |
| TG38-1205N1LF | A       | 0 to 70°C    | 1CT:1.15CT                             | 1CT:1.15CT | 0.2" (5.08)          | 1.2mH         | 1-3 & 6-8    |
| TG42-1205N1LF | A       | 0 to 70°C    | 1CT:1.41CT                             | 1CT:1.41CT | 0.2" (5.08)          | 1.2mH         | 16-14 & 6-8  |
| TG48-1205N1LF | B       | 0 to 70°C    | 1CT:2CT                                | 1:1        | 0.2" (5.08)          | 1.2mH         | 1-3 & 6-8    |
| TG63-1205N1LF | C       | 0 to 70°C    | 1:1.15CT                               | 1CT:2CT    | 0.2" (5.08)          | 1.2mH         | 16-14 & 6-8  |
| TG64-1205N1LF | C       | 0 to 70°C    | 1:1:1.26                               | 1CT:2CT    | 0.2" (5.08)          | 1.2mH         | 16-14 & 6-8  |
| TG73-1205N5LF | A       | 0 to 70°C    | 1CT:2.3CT                              | 1CT:1CT    | 0.250" (6.35)        | 1.2mH         | 16-14 & 6-8  |
| TG74-1205N1LF | A       | 0 to 70°C    | 1CT:1CT                                | 1CT:2CT    | 0.2" (5.08)          | 1.2mH         | 16-14 & 6-8  |
| TG80-1205N5LF | A       | 0 to 70°C    | 1CT:2.45CT                             | 1CT:2.45CT | 0.250" (6.35)        | 1.2mH         | 16-14 & 6-8  |
| TG08-1505N5LF | A       | -40 to +85°C | 1CT:2CT                                | 1CT:2CT    | 0.250" (6.35)        | 1.5mH         | 1-3 & 6-8    |
| TG23-1505N5LF | D       | -40 to +85°C | 1:2.42CT                               | 1:2.42CT   | 0.250" (6.35)        | 1.5mH         | 1-3 & 6-8    |
| TG24-1505N5LF | A       | -40 to +85°C | 1CT:1.36CT                             | 1CT:1.36CT | 0.250" (6.35)        | 1.5mH         | 16-14 & 6-8  |
| TG26-1505N5LF | A       | -40 to +85°C | 1CT:2CT                                | 1CT:2CT    | 0.250" (6.35)        | 1.5mH         | 16-14 & 6-8  |
| TG27-1505N5LF | A       | -40 to +85°C | 1CT:2CT                                | 1CT:1.36CT | 0.250" (6.35)        | 1.5mH         | 16-14 & 6-8  |
| TG38-1505N5LF | A       | -40 to +85°C | 1CT:1.15CT                             | 1CT:1.15CT | 0.250" (6.35)        | 1.5mH         | 1-3 & 6-8    |
| TG42-1505N5LF | A       | -40 to +85°C | 1CT:1.41CT                             | 1CT:1.41CT | 0.250" (6.35)        | 1.5mH         | 16-14 & 6-8  |
| TG48-1505N5LF | B       | -40 to +85°C | 1CT:2CT                                | 1:1        | 0.250" (6.35)        | 1.5mH         | 1-3 & 6-8    |
| TG63-1505N5LF | C       | -40 to +85°C | 1:1.15CT                               | 1CT:2CT    | 0.250" (6.35)        | 1.5mH         | 16-14 & 6-8  |
| TG64-1505N5LF | C       | -45 to +85°C | 1:1:1.26                               | 1CT:2CT    | 0.250" (6.35)        | 1.5mH         | 16-14 & 6-8  |
| TG73-1505N5LF | A       | -40 to +85°C | 1CT:2.3CT                              | 1CT:1CT    | 0.250" (6.35)        | 1.5mH         | 16-14 & 6-8  |
| TG74-1505N5LF | A       | -40 to +85°C | 1CT:1CT                                | 1CT:2CT    | 0.250" (6.35)        | 1.5mH         | 1-3 & 6-8    |
| TG80-1505N5LF | A       | -40 to +85°C | 1CT:2.45CT                             | 1CT:2.45CT | 0.250" (6.35)        | 1.5mH         | 16-14 & 6-8  |
| TG91-1505N5LF | A       | -40 to +85°C | 1CT:2.4CT                              | 1CT:1CT    | 0.250" (6.35)        | 1.5mH         | 1-3 & 6-8    |

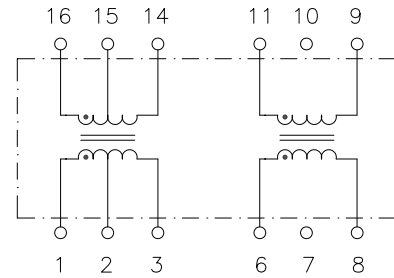
For additional information contact your [local representative](#), or HALO's support staff at (650) 903-3800 or [info@haloelectronics.com](mailto:info@haloelectronics.com)

# HALO Dual Channel T1/E1 Transformer

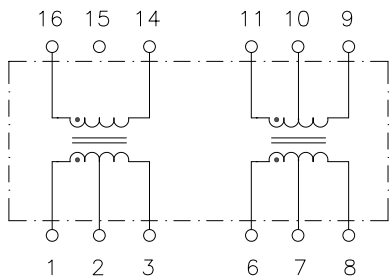
Circuit A



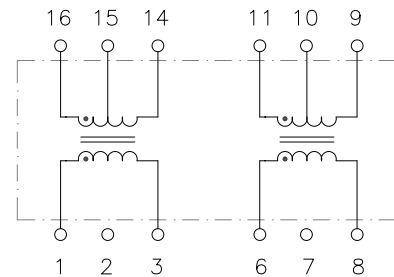
Circuit B



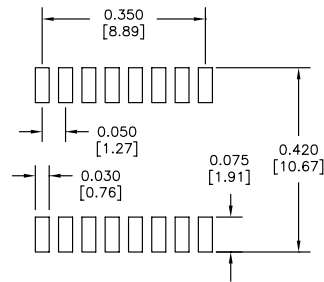
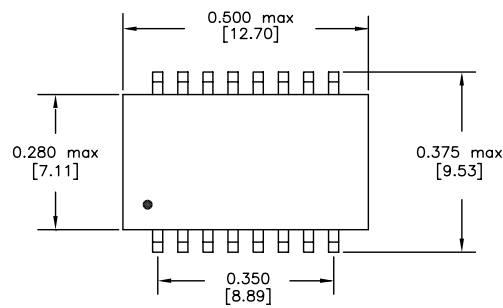
Circuit C



Circuit D

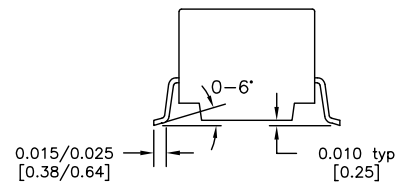
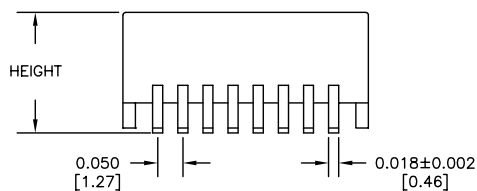


## Mechanical



### Recommended Solder Pad Layout

Dimensions: inch [mm]  
Co-Planarity: 0.004 [0.10]



### Patented Construction

#### US Patent Numbers:

5,656,985 6,297,721 B1  
6,297,720 B1 6,320,489 B1  
6,344,785 B1 6,662,431 B1

**HALO**  
ELECTRONICS, INC.

2880 Lakeside Drive #116  
Santa Clara, CA 95054  
(650) 903-3800

[www.haloelectronics.com](http://www.haloelectronics.com)

HALO® Electronics is a leading supplier of high quality communication magnetics including signal transformers, filters, CMR chokes, PoE power transformers, DC/DC converters, and integrated Ethernet connectors. HALO's leading edge technology solutions are manufactured in ISO9001 and ISO14001 factories offering high quality products at a competitive price.

## Данный компонент на территории Российской Федерации

### Вы можете приобрести в компании MosChip.

Для оперативного оформления запроса Вам необходимо перейти по данной ссылке:

<http://moschip.ru/get-element>

Вы можете разместить у нас заказ для любого Вашего проекта, будь то серийное производство или разработка единичного прибора.

В нашем ассортименте представлены ведущие мировые производители активных и пассивных электронных компонентов.

Нашей специализацией является поставка электронной компонентной базы двойного назначения, продукции таких производителей как XILINX, Intel (ex.ALTERA), Vicor, Microchip, Texas Instruments, Analog Devices, Mini-Circuits, Amphenol, Glenair.

Сотрудничество с глобальными дистрибьюторами электронных компонентов, предоставляет возможность заказывать и получать с международных складов практически любой перечень компонентов в оптимальные для Вас сроки.

На всех этапах разработки и производства наши партнеры могут получить квалифицированную поддержку опытных инженеров.

Система менеджмента качества компании отвечает требованиям в соответствии с ГОСТ Р ИСО 9001, ГОСТ РВ 0015-002 и ЭС РД 009

### Офис по работе с юридическими лицами:

105318, г.Москва, ул.Щербаковская д.3, офис 1107, 1118, ДЦ «Щербаковский»

Телефон: +7 495 668-12-70 (многоканальный)

Факс: +7 495 668-12-70 (доб.304)

E-mail: [info@moschip.ru](mailto:info@moschip.ru)

Skype отдела продаж:

moschip.ru

moschip.ru\_4

moschip.ru\_6

moschip.ru\_9