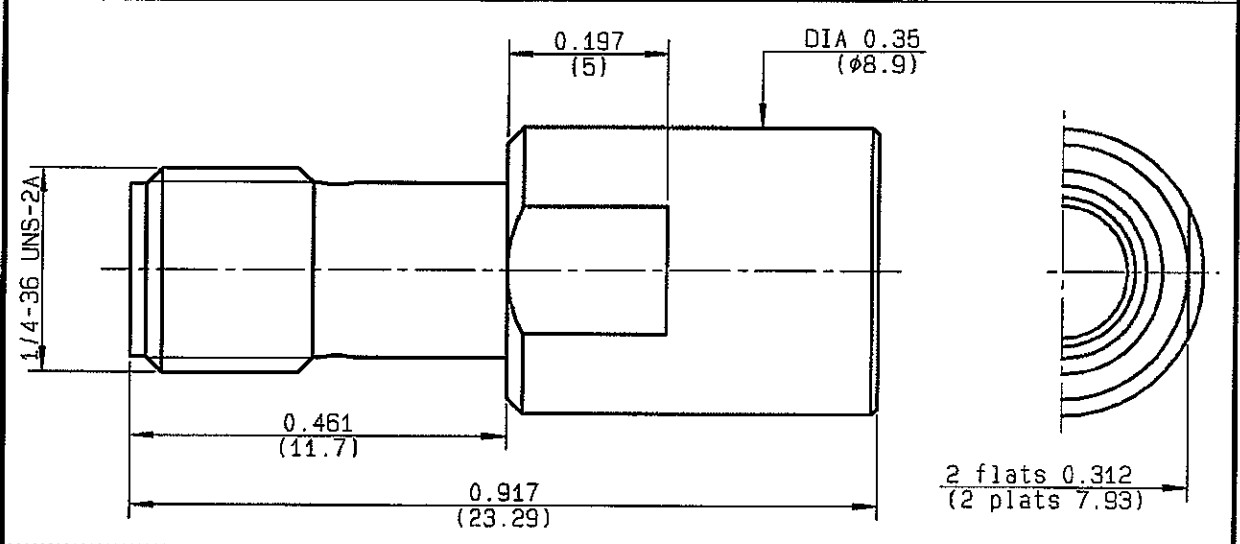


MALE-FEMALE ADAPTOR PUSH-ON	R125.791.501
	SERIES SMA



<p>NOMINAL IMPEDANCE 50 Ω</p> <p>FREQUENCY RANGE 0-18 GHz</p> <p>TEMPERATURE RATING -65/+165 °C</p> <p>V.S.W.R 1.08 + 0.01 x F(GHz)Maxi</p> <p>RF INSERTION LOSS 0.07 \sqrt{F}(GHz) dB Maxi</p> <p>VOLTAGE RATING 500 Veff Maxi</p> <p>DIELECTRIC WITHSTANDING VOLTAGE 1000 Veff Mini</p> <p>INSULATION RESISTANCE 5000 MΩMini</p> <p>HERMETIC SEAL NA Atm.cm³/s</p> <p>LEAKAGE (pressurized only) NA</p> <p>MECHANICAL DURABILITY 500 Cycles</p> <p>WEIGHT gr</p> <p>SPECIFICATION</p>	<p>CABLES :</p> <p>OTHERS CHARACTERISTICS</p> <table style="width:100%;"> <tr> <td>CABLE RETENTION</td> <td>NA N Mini</td> </tr> <tr> <td>CENTER CONTACT RETENTION</td> <td></td> </tr> <tr> <td> Axial force - mating end</td> <td>27 N Mini</td> </tr> <tr> <td> Axial force - opposite end</td> <td>27 N Mini</td> </tr> <tr> <td> Torque</td> <td>2.8 cm.N Mini</td> </tr> <tr> <td>RECOMMENDED TORQUES</td> <td></td> </tr> <tr> <td> Mating</td> <td>NA cm.N</td> </tr> <tr> <td> Panel nut</td> <td>NA cm.N</td> </tr> <tr> <td> Clamp nut</td> <td>NA cm.N</td> </tr> </table>	CABLE RETENTION	NA N Mini	CENTER CONTACT RETENTION		Axial force - mating end	27 N Mini	Axial force - opposite end	27 N Mini	Torque	2.8 cm.N Mini	RECOMMENDED TORQUES		Mating	NA cm.N	Panel nut	NA cm.N	Clamp nut	NA cm.N
CABLE RETENTION	NA N Mini																		
CENTER CONTACT RETENTION																			
Axial force - mating end	27 N Mini																		
Axial force - opposite end	27 N Mini																		
Torque	2.8 cm.N Mini																		
RECOMMENDED TORQUES																			
Mating	NA cm.N																		
Panel nut	NA cm.N																		
Clamp nut	NA cm.N																		

CONNECTOR PARTS:	MATERIALS	FINISH <small>(all values are given in micrometers)</small>
BODY	STAINLESS STEEL	PASSIVATED .
OUTER CONTACT	BERYLLIUM COPPER	NICKEL 2
CENTER CONTACT	BERYLLIUM COPPER	GOLD 2.54 OVER NICKEL 2
INSULATOR	PTFE	-
GASKET		-
OTHERS PIECES		

<p>ISSUE 0549 C</p>	<p>CREATION DATE 12/04/1994</p>	<p>FILE PART-NUMBER 94-0400-052</p>	
--------------------------------	--	--	--

The information given here is subject to change without notice.
Design changes may be in order to improve the product.

Connect to the future

MASTRAND

Данный компонент на территории Российской Федерации

Вы можете приобрести в компании MosChip.

Для оперативного оформления запроса Вам необходимо перейти по данной ссылке:

<http://moschip.ru/get-element>

Вы можете разместить у нас заказ для любого Вашего проекта, будь то серийное производство или разработка единичного прибора.

В нашем ассортименте представлены ведущие мировые производители активных и пассивных электронных компонентов.

Нашей специализацией является поставка электронной компонентной базы двойного назначения, продукции таких производителей как XILINX, Intel (ex.ALTERA), Vicor, Microchip, Texas Instruments, Analog Devices, Mini-Circuits, Amphenol, Glenair.

Сотрудничество с глобальными дистрибьюторами электронных компонентов, предоставляет возможность заказывать и получать с международных складов практически любой перечень компонентов в оптимальные для Вас сроки.

На всех этапах разработки и производства наши партнеры могут получить квалифицированную поддержку опытных инженеров.

Система менеджмента качества компании отвечает требованиям в соответствии с ГОСТ Р ИСО 9001, ГОСТ РВ 0015-002 и ЭС РД 009

Офис по работе с юридическими лицами:

105318, г.Москва, ул.Щербаковская д.3, офис 1107, 1118, ДЦ «Щербаковский»

Телефон: +7 495 668-12-70 (многоканальный)

Факс: +7 495 668-12-70 (доб.304)

E-mail: info@moschip.ru

Skype отдела продаж:

moschip.ru

moschip.ru_4

moschip.ru_6

moschip.ru_9