

Specifications

Insulation Resistance: 5,000MΩ min.
 Withstanding Voltage: 1,000 V AC
 Contact Resistance: 10mΩ max.
 Current Rating: 5A
 Operating Temp. Range: -55°C to +105°C

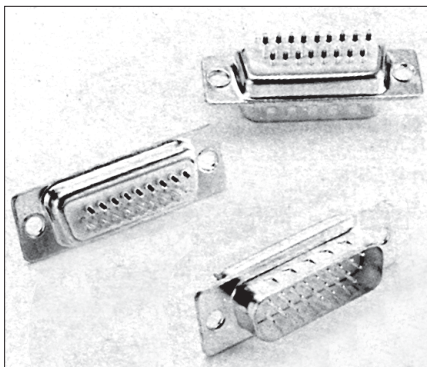
Materials and Finish

Insulator: Polyester Resin and
 Glass Fiber reinforced (UL94V-0)
 Contacts: Copper Alloy
 Plating: Gold over Nickel



Features

- ⇨ Stamped contacts
- ⇨ Full gold plating



Part Numbers

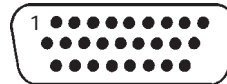
14 Contacts Part No. CT09-15PK211



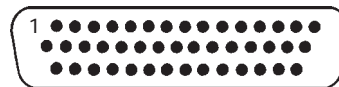
15 Contacts Part No. CT09-15P



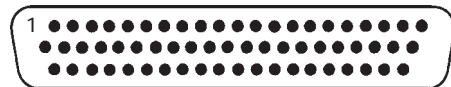
26 Contacts Part No. CT15-26P



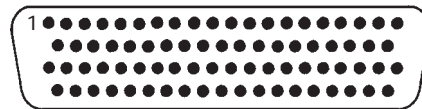
44 Contacts Part No. CT25-44P



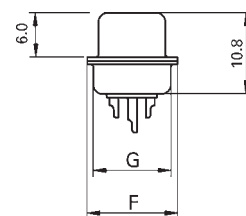
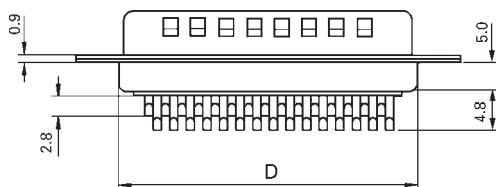
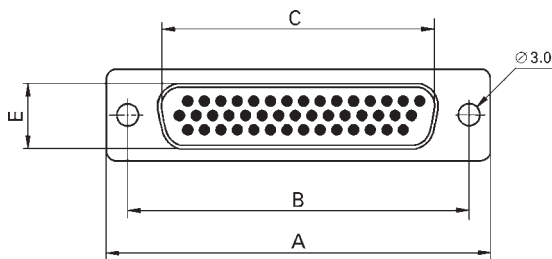
62 Contacts Part No. CT37-62P



78 Contacts Part No. CT50-78P



Outline Connector Dimensions



Part Number	No. of Contacts	A	B	C	D	E	F	G
CT09-15PK211	14	30.80	25.00	17.70	19.30	9.60	12.50	10.70
CT09-15P	15	30.80	25.00	17.70	19.30	9.60	12.50	10.70
CT15-26P	26	39.10	33.30	26.00	27.50	9.60	12.50	10.70
CT25-44P	44	53.00	47.00	40.20	41.30	9.60	12.50	10.70
CT37-62P	62	69.30	63.50	56.70	57.70	9.60	12.50	10.70
CT50-78P	78	66.90	61.10	54.00	55.30	13.30	15.40	13.60

Specifications

Insulation Resistance: 5,000MΩ min.
 Withstanding Voltage: 1,000V AC
 Contact Resistance: 10mΩ max.
 Current Rating: 5A
 Operating Temp. Range: -55°C to +105°C

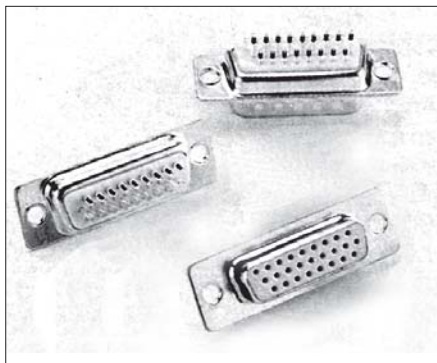
Materials and Finish

Insulator: Polyester Resin
 and Glass Fiber reinforced (UL94V-0)
 Contacts: Copper Alloy
 Plating: Gold over Nickel



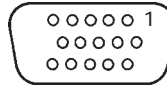
Features

- ⇨ Stamped contacts
- ⇨ Full gold plating

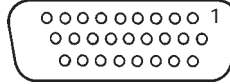


Part Numbers

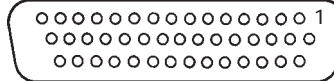
15 Contacts Part No. CT09-15S



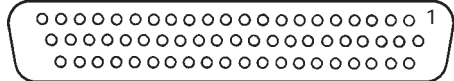
26 Contacts Part No. CT15-26S



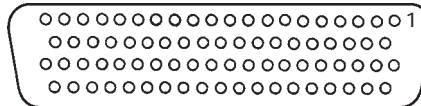
44 Contacts Part No. CT25-44S



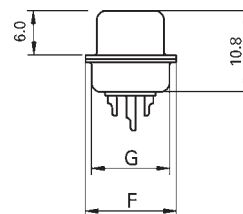
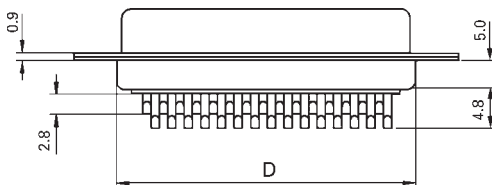
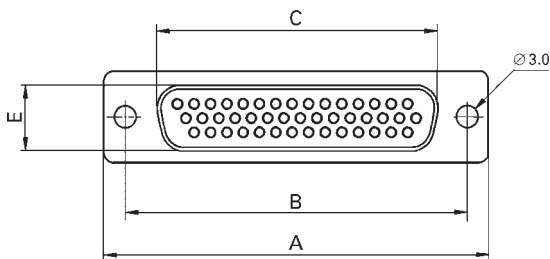
62 Contacts Part No. CT37-62S



78 Contacts Part No. CT50-78S



Outline Connector Dimensions



Part Number	No. of Contacts	A	B	C	D	E	F	G
CT09-15S	15	30.80	25.00	16.30	19.20	7.80	12.50	10.70
CT15-26S	26	39.10	33.30	24.60	27.70	7.80	12.50	10.70
CT25-44S	44	53.00	47.00	38.30	41.10	7.80	12.50	10.70
CT37-62S	62	69.30	63.50	54.80	57.30	7.80	12.50	10.70
CT50-78S	78	66.90	61.10	52.40	55.10	10.70	15.40	13.60

Данный компонент на территории Российской Федерации

Вы можете приобрести в компании MosChip.

Для оперативного оформления запроса Вам необходимо перейти по данной ссылке:

<http://moschip.ru/get-element>

Вы можете разместить у нас заказ для любого Вашего проекта, будь то серийное производство или разработка единичного прибора.

В нашем ассортименте представлены ведущие мировые производители активных и пассивных электронных компонентов.

Нашей специализацией является поставка электронной компонентной базы двойного назначения, продукции таких производителей как XILINX, Intel (ex.ALTERA), Vicor, Microchip, Texas Instruments, Analog Devices, Mini-Circuits, Amphenol, Glenair.

Сотрудничество с глобальными дистрибьюторами электронных компонентов, предоставляет возможность заказывать и получать с международных складов практически любой перечень компонентов в оптимальные для Вас сроки.

На всех этапах разработки и производства наши партнеры могут получить квалифицированную поддержку опытных инженеров.

Система менеджмента качества компании отвечает требованиям в соответствии с ГОСТ Р ИСО 9001, ГОСТ РВ 0015-002 и ЭС РД 009

Офис по работе с юридическими лицами:

105318, г.Москва, ул.Щербаковская д.3, офис 1107, 1118, ДЦ «Щербаковский»

Телефон: +7 495 668-12-70 (многоканальный)

Факс: +7 495 668-12-70 (доб.304)

E-mail: info@moschip.ru

Skype отдела продаж:

moschip.ru

moschip.ru_4

moschip.ru_6

moschip.ru_9