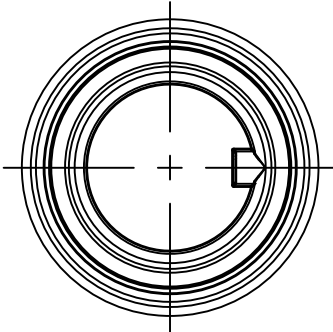


1 BLACK
2 GREEN/YELLOW
3 WHITE

FACE VIEW-MALE
INSERT



SPECIFICATIONS

MATERIALS:
OVERMOLD: PVC, RED
CONTACTS: COPPER ALLOY, GOLD PLATED
INSERT: PVC, BLACK
CABLE: #10AWG TC-ER TPE, BLACK
COUPLING NUT: ALUMINUM, CLEAR ANODIZE
WRAP LABEL: VINYL, BLACK/YELLOW
WARNING LABEL: VINYL, ORANGE/BLACK

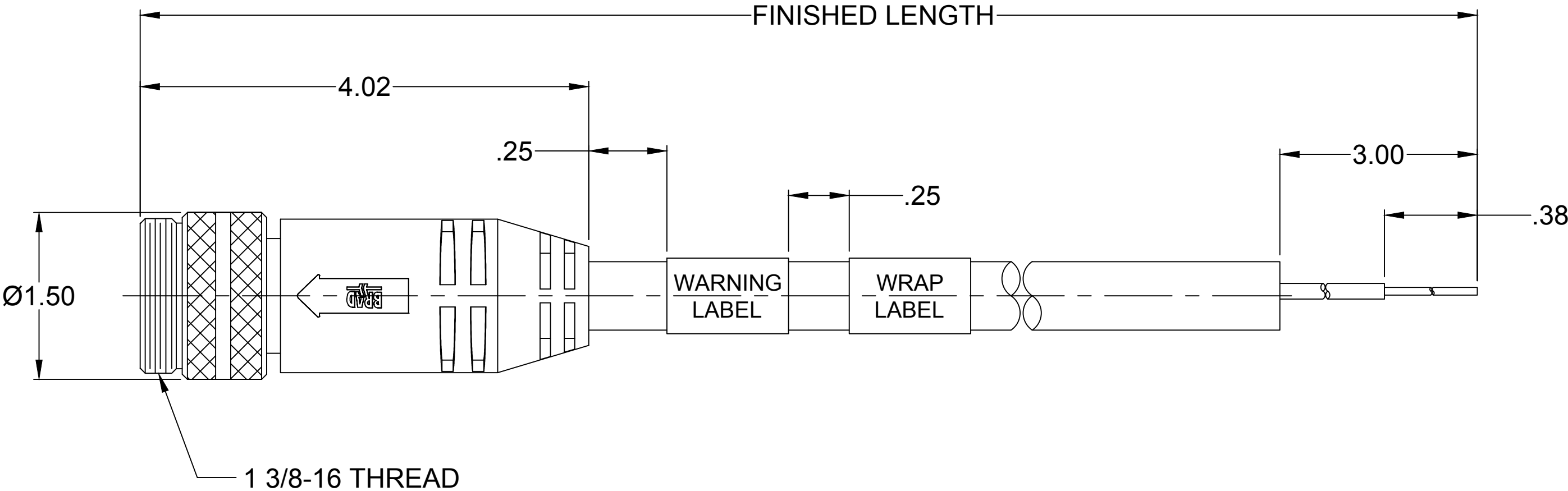
ELECTRICAL:
CURRENT RATING: 32A PER UL 2237
VOLTAGE: 600V PER UL 2237
630V PER IEC 60664

MECHANICAL:
TEMPERATURE RATING: -20°C TO 90°C
PROTECTION: IP67 (WHEN MATED)
AGENCY CERTIFICATION:
UL LISTED PER UL 2237, E258922, CATEGORY
PVVA

DIMS SHOWN ARE FOR REFERENCE (C1)
UNLESS NOTED OTHERWISE

PART NO.	ENGINEERING NO.	FINISHED LENGTH
1300633017	C03006K19M010E	1.0M
1300630271	C03006K19M020E	2.0M
1300633018	C03006K19M030E	3.0M

CABLE LENGTH TOLERANCES
>.3M [1FT]: +19mm-0 [+.75in-0]
.3 - .9M [1 - 3FT]: +44.5mm-0 [+1.75in-0]
.9 - 1.8M [3 - 6FT]: +55.6mm-0 [+2.19in-0]
1.8 - 3.7M [6 - 12FT]: +88.9mm-0 [+3.50in-0]
3.7 - 7.3M [12 - 24FT]: +165.1mm-0 [+6.50in-0]
7.3-14.6M [24 - 48FT]: +317.5mm-0 [+12.50in-0]
14.6 - 30.5M [48-100FT]: +622.3mm-0 [+24.50in-0]
OVER 30M [100FT] +2% OF FINISHED LENGTH

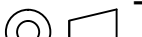





C03006K19M001E

OVERMOLD COLOR: RED

LENGTH
M001 = .1 METER
M010 = 1 METER
M100 = 10 METER

CABLE TYPE 10AWG TC ER, BLACK

ADD P/N & LENGTH TOL TABLE EC NO.: IPG2017-0977 DRWN.: RSTONE 4/14/17 CHKD.: M ZIELIN 2017/04/28 APPR.: BWOODMAN2014/12/08 C1		DESCRIPTION	REV	QUALITY SYMBOL	GENERAL TOLERANCES (UNLESS SPECIFIED)			DIMENSION STYLE IN/MM		SCALE NTS	DESIGN UNITS INCH	 THIRD ANGLE PROJECTION
				 =0  =0		mm	INCH	DRAWN BY BN	DATE 2003/04/17	TITLE QUICK-CHANGE ASSEMBLY 3P M/MP STRAIGHT #10AWG CABLE MOLEX INCORPORATED  SD-130063-036	DOCUMENT NO. SD-130063-036	SHEET NO. 1 OF 1
					4 PLACES	±---	±---	CHECKED BY RSTONE	DATE 2014/12/5			
					3 PLACES	±---	±---	APPROVED BY JFMURPHY	DATE 2014/12/08			
					2 PLACES	±---	±---					
					1 PLACE	±---	±---					
ANGULAR ±---°			MATERIAL NO. ---									
DRAFT WHERE APPLICABLE MUST REMAIN WITHIN DIMENSIONS			SIZE C		THIS DRAWING CONTAINS INFORMATION THAT IS PROPRIETARY TO MOLEX INCORPORATED AND SHOULD NOT BE USED WITHOUT WRITTEN PERMISSION							

Данный компонент на территории Российской Федерации

Вы можете приобрести в компании MosChip.

Для оперативного оформления запроса Вам необходимо перейти по данной ссылке:

<http://moschip.ru/get-element>

Вы можете разместить у нас заказ для любого Вашего проекта, будь то серийное производство или разработка единичного прибора.

В нашем ассортименте представлены ведущие мировые производители активных и пассивных электронных компонентов.

Нашей специализацией является поставка электронной компонентной базы двойного назначения, продукции таких производителей как XILINX, Intel (ex.ALTERA), Vicor, Microchip, Texas Instruments, Analog Devices, Mini-Circuits, Amphenol, Glenair.

Сотрудничество с глобальными дистрибьюторами электронных компонентов, предоставляет возможность заказывать и получать с международных складов практически любой перечень компонентов в оптимальные для Вас сроки.

На всех этапах разработки и производства наши партнеры могут получить квалифицированную поддержку опытных инженеров.

Система менеджмента качества компании отвечает требованиям в соответствии с ГОСТ Р ИСО 9001, ГОСТ РВ 0015-002 и ЭС РД 009

Офис по работе с юридическими лицами:

105318, г.Москва, ул.Щербаковская д.3, офис 1107, 1118, ДЦ «Щербаковский»

Телефон: +7 495 668-12-70 (многоканальный)

Факс: +7 495 668-12-70 (доб.304)

E-mail: info@moschip.ru

Skype отдела продаж:

moschip.ru

moschip.ru_4

moschip.ru_6

moschip.ru_9