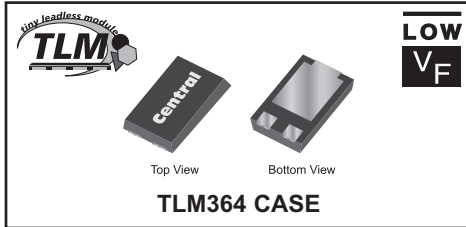


CTLSH10-45M364

**SURFACE MOUNT
LOW V_F
SILICON SCHOTTKY RECTIFIER**



www.centrasemi.com

DESCRIPTION:

The CENTRAL SEMICONDUCTOR CTLSH10-45M364 is a high performance 10 amp silicon Schottky rectifier designed for applications as a by-pass diode in low profile solar panels.

MARKING CODE: CTSH1045

FEATURES:

- Low forward voltage, $V_F=0.49V$ TYP @ 10A
- Low reverse leakage current, $I_R=20\mu A$ TYP @ 45V
- High surge capability
- Low profile 1.2mm MAX package height

APPLICATIONS:

- The CTLSH10-45M364 is optimized for use as a by-pass diode in low profile solar (PV) panels.

MAXIMUM RATINGS: ($T_A=25^\circ C$)

Peak Repetitive Reverse Voltage

DC Blocking Voltage

RMS Reverse Voltage

Average Forward Current ($T_L=100^\circ C$)

Peak Forward Surge Current, $t_p=8.3ms$

Operating and Storage Junction Temperature

Thermal Resistance (Note 1)

Thermal Resistance

SYMBOL

V_{RRM}

45

UNITS

V

V_R

45

V

$V_{R(RMS)}$

32

V

I_O

10

A

I_{FSM}

300

A

T_J, T_{stg}

-55 to +150

$^\circ C$

Θ_{JA}

60

$^\circ C/W$

Θ_{JL}

7.0

$^\circ C/W$

ELECTRICAL CHARACTERISTICS: ($T_A=25^\circ C$ unless otherwise noted)

SYMBOL	TEST CONDITIONS	MIN	TYP	MAX	UNITS
I_R	$V_R=45V$		20	50	μA
I_R	$V_R=45V, T_A=125^\circ C$		9.0		mA
BV_R	$I_R=0.5mA$	45			V
V_F	$I_F=5.0A$		0.44		V
V_F	$I_F=5.0A, T_A=125^\circ C$		0.34		V
V_F	$I_F=10A$		0.49	0.55	V
V_F	$I_F=10A, T_A=125^\circ C$		0.42		V
C_J	$V_R=10V, f=1.0MHz$		620		pF

Notes: (1) FR-4 epoxy PCB with minimum copper pad area.

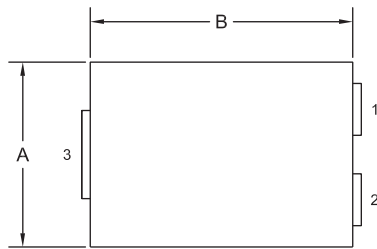
R1 (2-August 2012)

CTLSH10-45M364

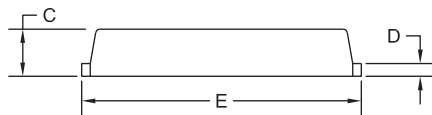
**SURFACE MOUNT
LOW V_F
SILICON SCHOTTKY RECTIFIER**



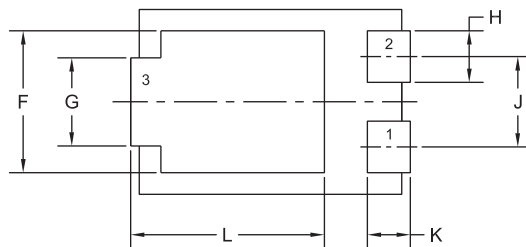
TLM364 CASE - MECHANICAL OUTLINE



TOP VIEW



SIDE VIEW



BOTTOM VIEW

R0

LEAD CODE:

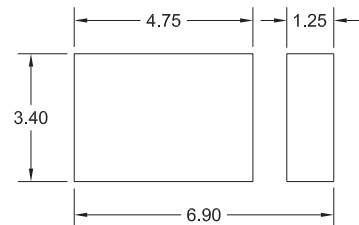
- 1) Anode
- 2) Anode
- 3) Cathode

MARKING CODE: CTSH1045

SYMBOL	DIMENSIONS			
	INCHES		MILLIMETERS	
	MIN	MAX	MIN	MAX
A	0.167	0.172	4.25	4.35
B	0.238	0.243	6.05	6.15
C	0.039	0.048	1.00	1.20
D	0.009	0.014	0.25	0.35
E	0.250	0.262	6.35	6.65
F	0.128	0.136	3.25	3.45
G	0.076	0.085	1.95	2.15
H	0.044	0.052	1.10	1.30
J	0.083		2.10	
K	0.035	0.044	0.90	1.10
L	0.171	0.183	4.35	4.65

TLM364 (REV:R0)

SUGGESTED MOUNTING PADS
(Dimensions in mm)



R0

R1 (2-August 2012)

Данный компонент на территории Российской Федерации

Вы можете приобрести в компании MosChip.

Для оперативного оформления запроса Вам необходимо перейти по данной ссылке:

<http://moschip.ru/get-element>

Вы можете разместить у нас заказ для любого Вашего проекта, будь то серийное производство или разработка единичного прибора.

В нашем ассортименте представлены ведущие мировые производители активных и пассивных электронных компонентов.

Нашей специализацией является поставка электронной компонентной базы двойного назначения, продукции таких производителей как XILINX, Intel (ex.ALTERA), Vicor, Microchip, Texas Instruments, Analog Devices, Mini-Circuits, Amphenol, Glenair.

Сотрудничество с глобальными дистрибьюторами электронных компонентов, предоставляет возможность заказывать и получать с международных складов практически любой перечень компонентов в оптимальные для Вас сроки.

На всех этапах разработки и производства наши партнеры могут получить квалифицированную поддержку опытных инженеров.

Система менеджмента качества компании отвечает требованиям в соответствии с ГОСТ Р ИСО 9001, ГОСТ РВ 0015-002 и ЭС РД 009

Офис по работе с юридическими лицами:

105318, г.Москва, ул.Щербаковская д.3, офис 1107, 1118, ДЦ «Щербаковский»

Телефон: +7 495 668-12-70 (многоканальный)

Факс: +7 495 668-12-70 (доб.304)

E-mail: info@moschip.ru

Skype отдела продаж:

moschip.ru

moschip.ru_4

moschip.ru_6

moschip.ru_9