



features

- PCF series: Coated with UL94V0 flameproof material
- Suitable for automatic machine insertion
- Able to replace carbon composition resistors in most applications
- Marking: HFC size: Reddish brown body color with alpha-numeric marking, PCF size: Light green body color with color-coded bands
- Products with lead-free terminations meet EU RoHS requirements
- Higher reliability against disconnection compared to wirewound resistors and film resistors
- AEC-Q200 Qualified: HPC only

dimensions and construction

HPC



PCF



Type	Dimensions inches (mm)				
	L	C (max.)	D	d (nom.)	I
HPC1/2	.433±.039 (11.0±2.0)	—	.138±.039 (3.5±1.0)	.031 (0.8)	1.50±.118 (38.0±3.0)
HPC1	0.630±.039 (16.0±2.0)	—	.177±.039 (4.5±1.0)		
HPC2	.827±.039 (21.0±2.0)	—	.197±.039 (5.0±1.0)		
HPC3	1.02±.039 (26.0±2.0)	—	.236±.039 (6.0±1.0)		
HPC4	1.50±.039 (38.0±2.0)	—	.276±.039 (7.0±1.0)		
HPC5	1.73±.039 (44.0±2.0)	—	.295±.039 (7.5±1.0)	.039 (1.0)	1.18±.118 (30.0±3.0)
PCF1/2	.354±.039 (9.0±1.0)	.437 (11.1)	.138±.02 (3.5±0.5)		
PCF1	0.65±.039 (16.5±1.0)	.748 (19.0)	.217±.039 (5.5±1.0)	.031 (0.8)	1.50±.118 (38.0±3.0)
PCF2	.748±.039 (19.0±1.0)	.886 (22.5)	.276±.039 (7.0±1.0)		

ordering information

Part #	PCF	1/2	C	T631	R	102	K
Type	HPC PCF	Power Rating	Termination Material	Taping	Packaging	Nominal Resistance	Tolerance
		1/2: 0.5W 1: 1W 2: 2W 3: 3W 4: 4W 5: 5W	C: SnCu	1/2: T52 1: T631	A: Ammo R: Reel	2 significant figures + 1 multiplier 3 significant figures + 1 multiplier	K: ±10% M: ±20%

For further information on packaging, please refer to Appendix C.

applications and ratings

Part Designation	Power Rating @ 70°C	Minimum Dielectric Withstanding Voltage	Resistance Range E-12 (±10%) E-6 (±20%)	Resistance Tolerance	T.C.R. (ppm/°C)	Absolute Maximum Working Voltage	Absolute Maximum Overload Voltage	Absolute Maximum Pulse Voltage*	Operating Temperature Range	
HPC1/2	0.5W	—	10Ω - 390KΩ (+10%)	K: ±10% M: ±20%	-900±300: R<100Ω	200V	400V	8kV	-40°C to +200°C	
HPC1	1.0W	—				300V	600V	15kV		
HPC2	2.0W	—	400V			800V	25kV			
HPC3	3.0W	—	450V			900V	25kV			
HPC4	4.0W	—	3.3Ω - 330KΩ (+20%)		-1200±300: R≥100Ω	500V	1000V	25kV		
HPC5	5.0W	—				550V	1100V	25kV		
PCF1/2	0.5W	500V	4.7Ω - 100KΩ		-900±300: R<100Ω	200V	400V	10kV		
PCF1	1.0W		3.3Ω - 390KΩ			-1300±300: R≥100Ω	300V	600V		14kV
PCF2	2.0W		700V				400V	800V		20kV

* Resistance to pulse: change shall be ±5% of the pre-test values. 1 sec. ON, 1 second OFF, 10,000 cycles. The voltage is applied with maximum pulse voltage.

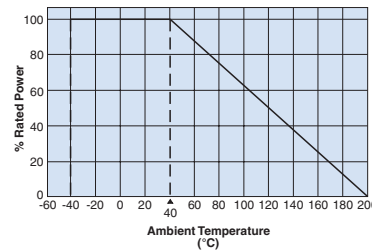
environmental applications

Derating Curve

PCF

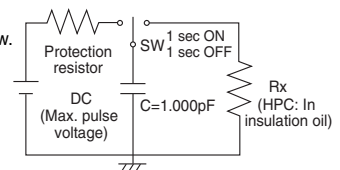


HPC



Performance Characteristics

Parameter	Requirement $\Delta R \pm(\% + 0.05\Omega)$		Test Method		
	Limit	Typical			
Resistance	Within regulated to tolerance	—	Resistance 3.3Ω-8.2Ω 10Ω-82Ω 100Ω-390kΩ	Measurement voltage 0.3V 1.0V 3.0V	25°C
T.C.R	HPC: -900±300x10 ⁻⁶ /K: R<100Ω -1200±300x10 ⁻⁶ /K;R≥100Ω PCF: -900±300;R<100Ω -1300±300;R>100Ω	—	HPC: +25°C/-40°C and +25°C/+125°C PCF: +25°C/-40°C, +25°C/+75°C and +25°C/+125°C		
Voltage Coefficient (Apply for over 1kΩ)	0~-0.2%/V (HPC1/2, PCF) 0~-0.1%/V (HPC1) 0~-0.05%/V (HPC2,3,4,5)	—	Rated voltage and rated voltage x 10%		
Overload	2%	0.4%	Rated voltage x 2.5 or maximum overload voltage for 5s, whichever less		
Resistance to pulse	5%	—	The resistor mounted to the test circuit as below. 1 sec. ON and 1 sec. OFF. 10,000 cycles. The voltage is applied with maximum pulse voltage.		
Resistance to soldering heat	2%	0.8%	350°C±10°C, 3.5s±0.5s		
Rapid change of temperature	2%	0.4%	-40°C(30min.)/+85°C(30min.), 5 cycles		
Moisture resistance	5%	0.6%	40°C±2°C, 90%~95%RH, 1000h, 1.5h ON/0, 5h OFF cycles		
Load life	5%	0.4%	HPC: 40°C±2°C, 1000h, 1.5h ON/0, 5h OFF cycles PCF: 70°C±3°C, 1000h, 1.5h ON/0, 5h OFF cycles		
Resistance to Solvent	No abnormality in appearance. Marking shall be easily legible.	—	Dipping in IPA or Xylene for 3 minutes and leaving for 10 minutes after removing drops, then brushing 10 times.		



Specifications given herein may be changed at any time without prior notice. Please confirm technical specifications before you order and/or use.

1/05/13

Данный компонент на территории Российской Федерации

Вы можете приобрести в компании MosChip.

Для оперативного оформления запроса Вам необходимо перейти по данной ссылке:

<http://moschip.ru/get-element>

Вы можете разместить у нас заказ для любого Вашего проекта, будь то серийное производство или разработка единичного прибора.

В нашем ассортименте представлены ведущие мировые производители активных и пассивных электронных компонентов.

Нашей специализацией является поставка электронной компонентной базы двойного назначения, продукции таких производителей как XILINX, Intel (ex.ALTERA), Vicor, Microchip, Texas Instruments, Analog Devices, Mini-Circuits, Amphenol, Glenair.

Сотрудничество с глобальными дистрибьюторами электронных компонентов, предоставляет возможность заказывать и получать с международных складов практически любой перечень компонентов в оптимальные для Вас сроки.

На всех этапах разработки и производства наши партнеры могут получить квалифицированную поддержку опытных инженеров.

Система менеджмента качества компании отвечает требованиям в соответствии с ГОСТ Р ИСО 9001, ГОСТ РВ 0015-002 и ЭС РД 009

Офис по работе с юридическими лицами:

105318, г.Москва, ул.Щербаковская д.3, офис 1107, 1118, ДЦ «Щербаковский»

Телефон: +7 495 668-12-70 (многоканальный)

Факс: +7 495 668-12-70 (доб.304)

E-mail: info@moschip.ru

Skype отдела продаж:

moschip.ru

moschip.ru_4

moschip.ru_6

moschip.ru_9