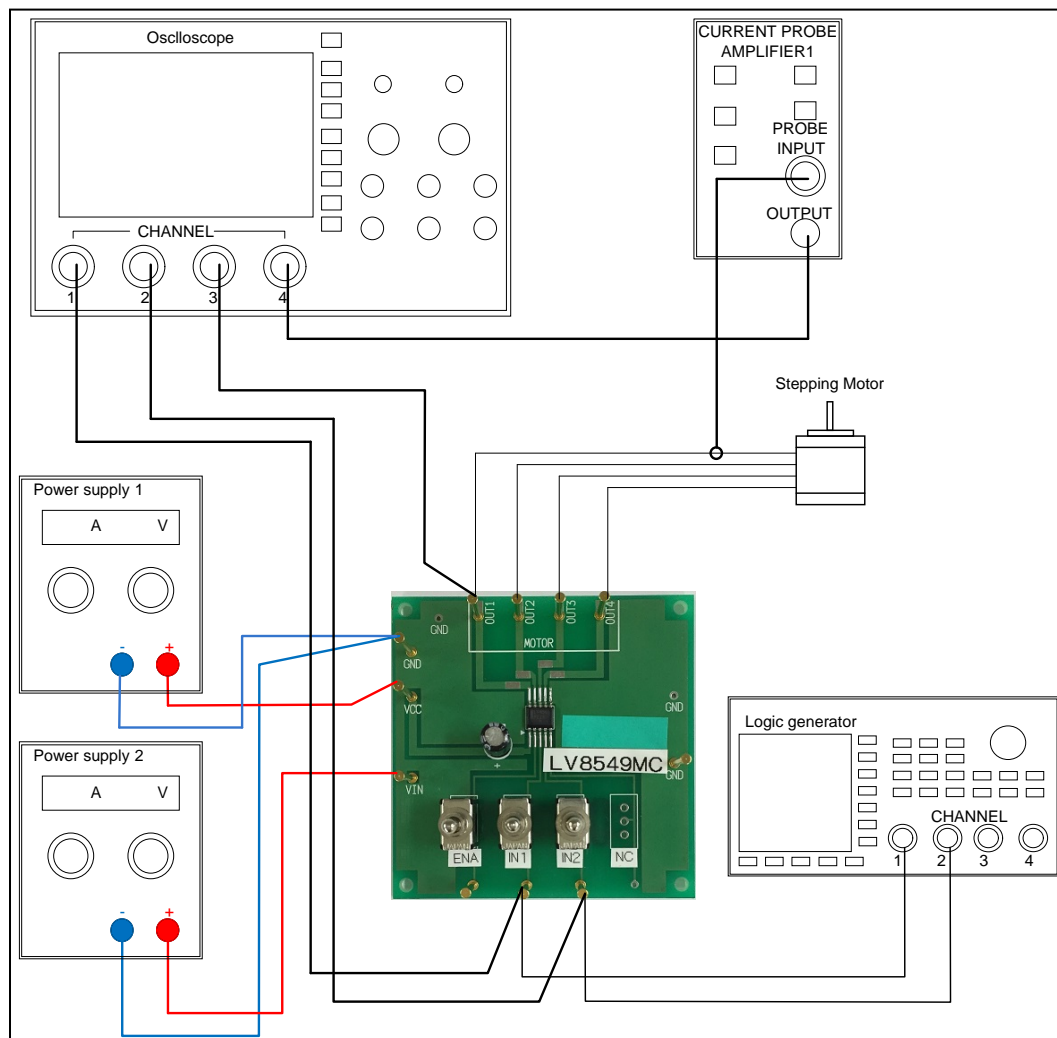


# Test Procedure for the LV8549MCEVB Evaluation Board

For Stepper Motor Control



**Table1: Required Equipment**

Equipment	Efficiency
Power supply1	25V-3A
Power supply2	5V-0.5A
Logic generator	200kHz
Oscilloscope	4 channel
Current probe1	-
LV8549MC Evaluation Board	-
Stepper Motor	25V-2A



## Test Procedure:

1. Connect the test setup as shown above.
2. Set it according to the following specifications:

### Supply Voltage

- VCC (4 to 16V) : Power Supply for LSI
- VIN (1.8 to 5.5V) : Logic “High” voltage for toggle switch

### Toggle Switch State

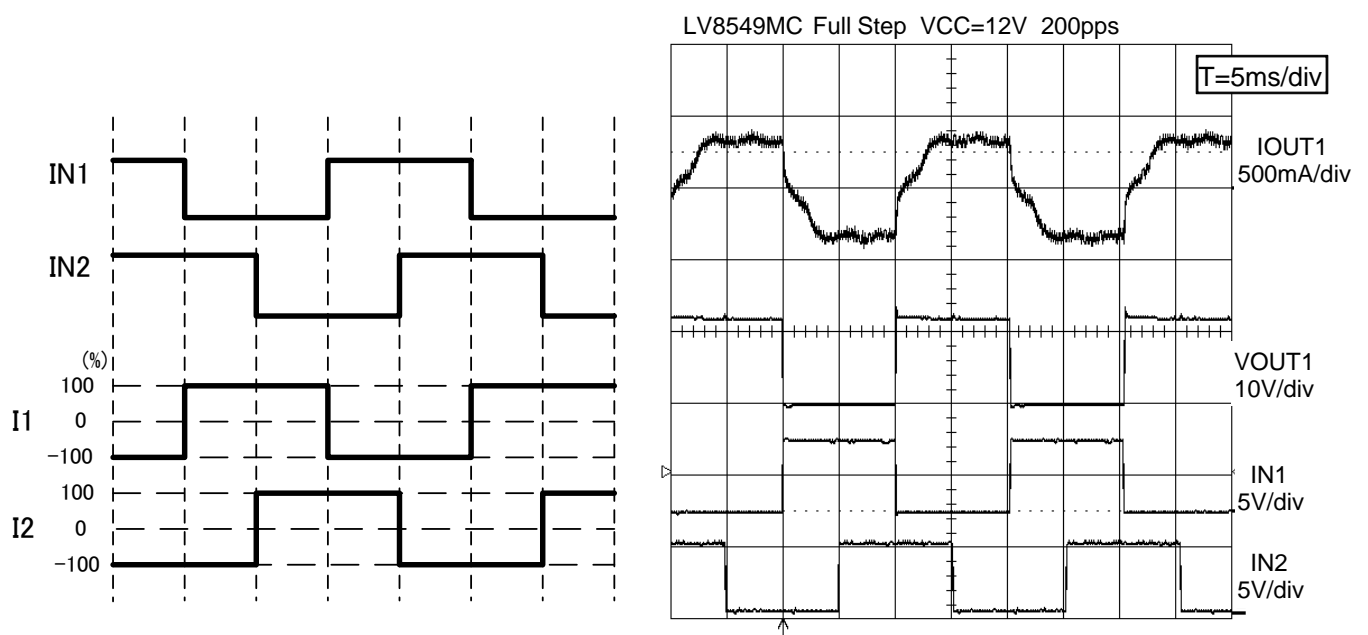
- Upper Side: High (VIN)
- Middle: Open, enable to external logic input
- Lower Side: Low (GND)

### Operation Guide

- Initial Condition Setting: Set “Open” the toggle switches ENA, IN1 and IN2.
  - Power Supply: Supply DC voltage to VCC and VIN.
  - Ready for Operation from Standby State: Turn “High” the ENA terminal toggle switch.
  - Motor Operation: Input the signal which is in condition to want to operate into IN1 and IN2.
3. Check the IN1 , IN2 and OUT1 terminal voltage at scope CH1 , CH2 and CH3, and the output current waveform at scope CH4.

**Table2: Desired Results**

INPUT	OUTPUT
VCC=12V VIN=5V ENA=H IN1 , IN2=Full-step signal	* Refer to the following waveform



## Данный компонент на территории Российской Федерации

**Вы можете приобрести в компании MosChip.**

Для оперативного оформления запроса Вам необходимо перейти по данной ссылке:

<http://moschip.ru/get-element>

Вы можете разместить у нас заказ для любого Вашего проекта, будь то серийное производство или разработка единичного прибора.

В нашем ассортименте представлены ведущие мировые производители активных и пассивных электронных компонентов.

Нашей специализацией является поставка электронной компонентной базы двойного назначения, продукции таких производителей как XILINX, Intel (ex.ALTERA), Vicor, Microchip, Texas Instruments, Analog Devices, Mini-Circuits, Amphenol, Glenair.

Сотрудничество с глобальными дистрибьюторами электронных компонентов, предоставляет возможность заказывать и получать с международных складов практически любой перечень компонентов в оптимальные для Вас сроки.

На всех этапах разработки и производства наши партнеры могут получить квалифицированную поддержку опытных инженеров.

Система менеджмента качества компании отвечает требованиям в соответствии с ГОСТ Р ИСО 9001, ГОСТ РВ 0015-002 и ЭС РД 009

### Офис по работе с юридическими лицами:

105318, г.Москва, ул.Щербаковская д.3, офис 1107, 1118, ДЦ «Щербаковский»

Телефон: +7 495 668-12-70 (многоканальный)

Факс: +7 495 668-12-70 (доб.304)

E-mail: [info@moschip.ru](mailto:info@moschip.ru)

Skype отдела продаж:

moschip.ru

moschip.ru\_4

moschip.ru\_6

moschip.ru\_9