

## User's Guide

# D0107LT-33-0701A

# VFD- **RoHS Compliant**

(Vacuum Fluorescent Display)

---

For product support, contact

**Newhaven Display International**  
**2511 Technology Drive, #101**  
**Elgin, IL 60124**

Tel: (847) 844-8795 Fax: (847) 844-8796

February 21, 2008

# Vacuum Fluorescent Display Specification

PART NUMBER: D0107LT-33-0701A

FEATURES: 7 Digits, 7-Segmented, Instrumentation, Scales

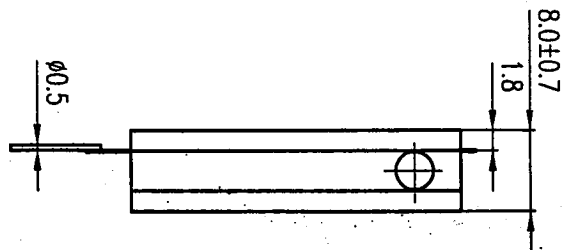
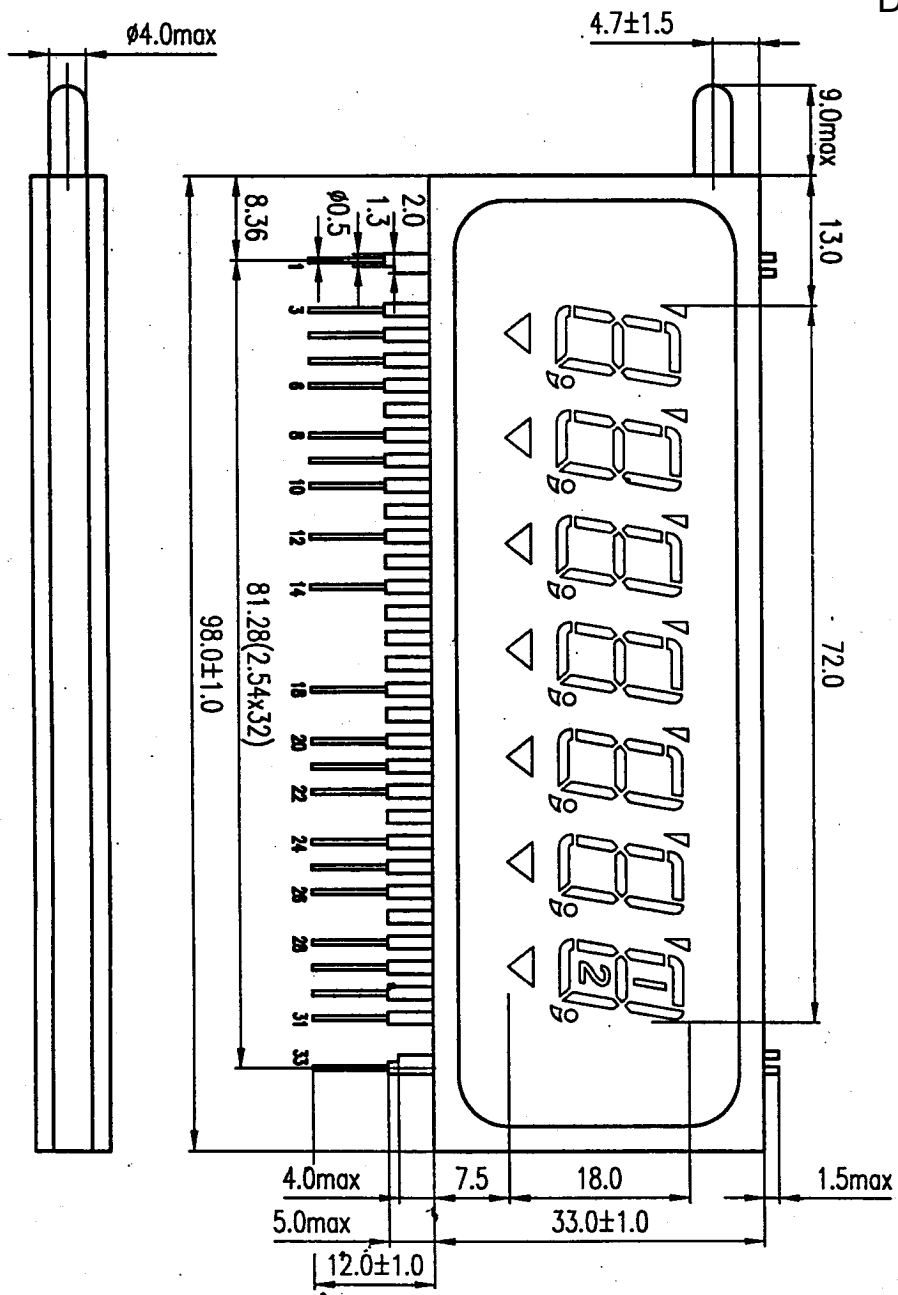
APPLICATION: Character Display ( 7-Segmented )

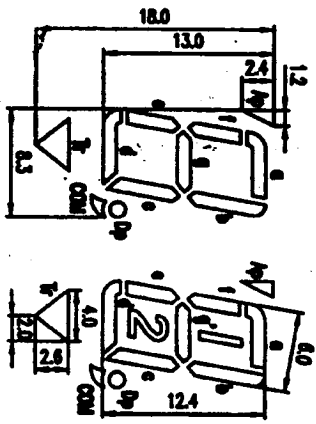
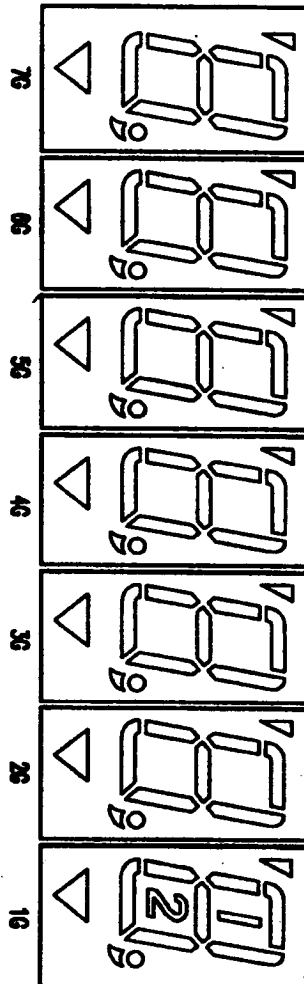
RATINGS: Below

Outer Dimensions	Panel Length	P.L.	98.0	mm	
	Panel Height	P.H.	33.0	mm	
	Panel Thickness	P.T.	8.0	mm	
Leads	Lead Pitch	L.P.	2.54	mm	
	Lead Out	-	SIL		
Character Size	Character Height	C.H.	12.4	mm	
	Character Width	C.W.	6.0	mm	
Item	Symbol	Min.	Recommended	Max.	Unit
Filament Voltage	Ef	2.9	3.3	3.6	Vac
Peak Grid Voltage	ec	-	35.0	42.0	Vp-p
Peak Anode Voltage	eb	-	35.0	42.0	Vp-p
-	-	-	-	-	-
Duty Cycle	Du	-	1/10	-	-
Pulse Width	tp	-	100	-	uS
Operating Temperature	Topr	-40	-	+ 85	C
Storage Temperature	Tstg	-50	-	+ 95	C
Color of Illumination	Green				

**Electrical  
Characteristics**

Item	Symbol	Test Condition	Min.	Typical	Max.	Unit	
<b>Filament Current</b>	if	Ef = 3.3 Vac	97.0	108.0	119.0	mAac	
	-	eb = ec = 0	-	-	-	-	
<b>Anode Current</b>	ib/1G~6G	Ef = 3.3 Vac eb = 35.0 Vp-p ec = 35.0 Vp-p Du = 1/10 Tp = 100 uS	-	8.0	16.0	MAp-p	
	-		-	9.0	18.0	MAp-p	
	-		-	-	-	-	MAp-p
	-		-	-	-	-	MAp-p
	-		-	-	-	-	MAp-p
<b>Grid Current</b>	ic / 1G~6G		-	8.5	17.0	MAp-p	
	ic / 7G		-	9.0	18.0	MAp-p	
	-		-	-	-	-	MAp-p
	-		-	-	-	-	MAp-p
	-		-	-	-	-	MAp-p
<b>Luminance</b>	L(G)		430	860	-	cd/m <sup>2</sup>	
	-		(125)	(250)	-	fL	
<b>Luminance Ratio</b>	Lmin/Lmax		50	-	-	%	
<b>Grid Cut-off Voltage</b>	Ecco	Ef = 3.3 Vac eb = 35.0 Vdc	-4.0	-	-	Vdc	
<b>Anode Cut-off Voltage</b>	Ebco	Ef = 3.3 Vac ec = 35.0 Vp-p Du = 1/10 Tp = 100uS	-2.0	-	-	Vdc	





Pin No.	1	2	3	4	5	6	7	8	9	10	11
Connect	F	NP	P(Ap)	P(I)	P(g)	7G	NC	P(e)	P(d)	6G	NC
Pin No.	12	13	14	15	16	17	18	19	20	21	22
Connect	P(Tr)	NC	5G	NC	NC	NC	4G	NC	P(COM)	P(DP)	3G
Pin No.	23	24	25	26	27	28	29	30	31	32	33
Connect	NC	P(c)	P(1 2)	2G	NC	P(g)	P(b)	1G	P(d)	NP	F

**NOTES:**

F: Filament

P: Anode

NC: No Connect

G: Grid

NP: No Pin

## Данный компонент на территории Российской Федерации

### Вы можете приобрести в компании MosChip.

Для оперативного оформления запроса Вам необходимо перейти по данной ссылке:

<http://moschip.ru/get-element>

Вы можете разместить у нас заказ для любого Вашего проекта, будь то серийное производство или разработка единичного прибора.

В нашем ассортименте представлены ведущие мировые производители активных и пассивных электронных компонентов.

Нашей специализацией является поставка электронной компонентной базы двойного назначения, продукции таких производителей как XILINX, Intel (ex.ALTERA), Vicor, Microchip, Texas Instruments, Analog Devices, Mini-Circuits, Amphenol, Glenair.

Сотрудничество с глобальными дистрибьюторами электронных компонентов, предоставляет возможность заказывать и получать с международных складов практически любой перечень компонентов в оптимальные для Вас сроки.

На всех этапах разработки и производства наши партнеры могут получить квалифицированную поддержку опытных инженеров.

Система менеджмента качества компании отвечает требованиям в соответствии с ГОСТ Р ИСО 9001, ГОСТ РВ 0015-002 и ЭС РД 009

### Офис по работе с юридическими лицами:

105318, г.Москва, ул.Щербаковская д.3, офис 1107, 1118, ДЦ «Щербаковский»

Телефон: +7 495 668-12-70 (многоканальный)

Факс: +7 495 668-12-70 (доб.304)

E-mail: [info@moschip.ru](mailto:info@moschip.ru)

Skype отдела продаж:

moschip.ru

moschip.ru\_4

moschip.ru\_6

moschip.ru\_9