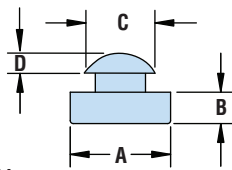


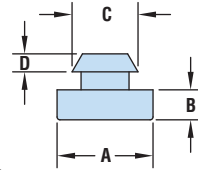


# Heyco® Rubber Push-In Bumpers

PANEL DIMENSIONS				PART NO.	DESCRIPTION	MATERIAL	PART DIMENSIONS								TYPE			
Mounting Hole Dia.		Maximum Thickness					A	B	C	D		A		B		C		D
in.	mm.	in.	mm.	Black			in.	mm.	in.	mm.	in.	mm.	in.	mm.	in.	mm.	in.	mm.



TYPE F1



TYPE F2

.156	4,0	.03	0,8	<b>G2004</b>	RGB 156-375-3	SBR	.38	9,5	.09	2,4	.22	5,5	.11	2,8	F1
.187	4,7	.06	1,6	<b>G2012</b>	RGB 187-375-4	SBR	.38	9,5	.13	3,2	.25	6,4	.13	3,2	F2
				<b>G2013</b>	RGB 187-500-3	Nitrile	.50	12,7	.09	2,4	.25	6,4	.19	4,7	
.250	6,4	.05	1,3	<b>G2021</b>	RGB 250-562-12	SBR	.56	14,3	.38	9,5	.34	8,6	.27	6,7	F2
				<b>G2022</b>	RGB 250-375-4	SBR	.38	9,5	.13	3,2	.31	7,9	.06	1,6	
		<b>G2023</b>	RGB 250-375-4R*												
		.06	1,6	<b>G2024</b>	RGB 250-500-5	SBR	.50	12,7	.16	4,0	.31	7,9	.13	3,2	F1
				<b>G2025</b>	RGB 250-500-8	SBR	.50	12,7	.25	6,4					
		.13	3,2	<b>G2026</b>	RGB 250-406-7	Nitrile	.41	10,3	.22	5,5	.34	8,7	.06	1,6	F2
<b>G2027</b>	RGB 250-562-4			SBR	.56	14,3	.13	3,2	.34	8,7					
.281	7,1	.05	1,2	<b>G2029</b>	RGB 281-500-2	Nitrile	.50	12,7	.06	1,6	.38	9,5	.16	4,0	F2
				<b>G2030</b>	RGB 281-500-4	SBR	.50	12,7	.13	3,2					
		.08	2,0	<b>G2031</b>	RGB 281-562-4	SBR	.56	14,3	.13	3,2	.38	9,5	.16	4,0	F1
<b>G2032</b>	RGB 281-625-11			SBR	.63	15,9	.34	8,7	.44	11,1					
.312	7,9	.05	1,2	<b>G2034</b>	RGB 312-1250-3	SBR	1,25	28,6	.09	2,4	.44	11,1	.08	2,0	F2
				<b>G2036</b>	RGB 312-875-4	SBR	.88	22,2	.13	3,2					
.500	12,7	.19	4,8	<b>G2044</b>	RGB 500-1000-10	SBR	1,00	25,4	.31	7,9	.69	17,4	.19	4,7	F1

Standard color black.

\*Part number G2023 has a round insertion head.



TYPE F3

.180	4,6	.11	2,8	<b>G2007</b>	RGB 180-500-2	SBR	.50	12,7	.06	1,5	.25	6,4	.08	2,0	F3
.187	4,7	.05	1,3	<b>G2010</b>	RGB 187-312-4	SBR	.31	7,9	.13	3,2	.25	6,4	.09	2,4	
				<b>G2011</b>	RGB 187-375-8	SBR	.38	9,5	.25	6,4					
		.08	2,0	<b>G2014</b>	RGB 187-338-6*	SBR	.34	8,6	.17	4,4	.25	6,4	.30	7,5	
<b>G2019</b>	RGB 250-437-6			SBR	.44	11,1	.19	4,7	.31	7,9					
.250	6,4	.05	1,2	<b>G2019</b>	RGB 250-437-6	SBR	.44	11,1	.19	4,7	.31	7,9	.13	3,2	
.312	7,9	.09	2,4	<b>G2037</b>	RGB 312-625-8	SBR	.63	15,9	.25	6,4	.38	9,5			.13

Standard color black.

\*Part number G2014 has a hollow core head.



Quick Specs

Material: SBR or Nitrile  
 Temperature Range: -40°F (-40°C) to 221°F (105°C)

## Данный компонент на территории Российской Федерации

### Вы можете приобрести в компании MosChip.

Для оперативного оформления запроса Вам необходимо перейти по данной ссылке:

<http://moschip.ru/get-element>

Вы можете разместить у нас заказ для любого Вашего проекта, будь то серийное производство или разработка единичного прибора.

В нашем ассортименте представлены ведущие мировые производители активных и пассивных электронных компонентов.

Нашей специализацией является поставка электронной компонентной базы двойного назначения, продукции таких производителей как XILINX, Intel (ex.ALTERA), Vicor, Microchip, Texas Instruments, Analog Devices, Mini-Circuits, Amphenol, Glenair.

Сотрудничество с глобальными дистрибьюторами электронных компонентов, предоставляет возможность заказывать и получать с международных складов практически любой перечень компонентов в оптимальные для Вас сроки.

На всех этапах разработки и производства наши партнеры могут получить квалифицированную поддержку опытных инженеров.

Система менеджмента качества компании отвечает требованиям в соответствии с ГОСТ Р ИСО 9001, ГОСТ РВ 0015-002 и ЭС РД 009

### Офис по работе с юридическими лицами:

105318, г.Москва, ул.Щербаковская д.3, офис 1107, 1118, ДЦ «Щербаковский»

Телефон: +7 495 668-12-70 (многоканальный)

Факс: +7 495 668-12-70 (доб.304)

E-mail: [info@moschip.ru](mailto:info@moschip.ru)

Skype отдела продаж:

moschip.ru

moschip.ru\_4

moschip.ru\_6

moschip.ru\_9