

MICRO SWITCH

A DIVISION OF HONEYWELL-HONEYWELL REGULATOR COMPANY,
BREEPORT, ILLINOIS
FED. MFR. CODE 91929

SWITCH-ENCLOSED

(M) 105 ML1
ISSUE 5

105 ML1

M

DRAWING NUMBER

X	
8	10
ISSUE	8

REPLACES

RELEASE NO.

CHECK

REVISIONS

A	CO11247	
	O. M. W.	4 MAR 58
B	CO12789	
	M. B. F.	13 MAY 58
C	CO28064	
	M B S	25 JUNE 69
D	CO55051-B	
	J A P	17 DEC 84
E	CO74287	
	G J W	22 APR 93

CHECK

CHECK

CHECK

CHECK

CHECK

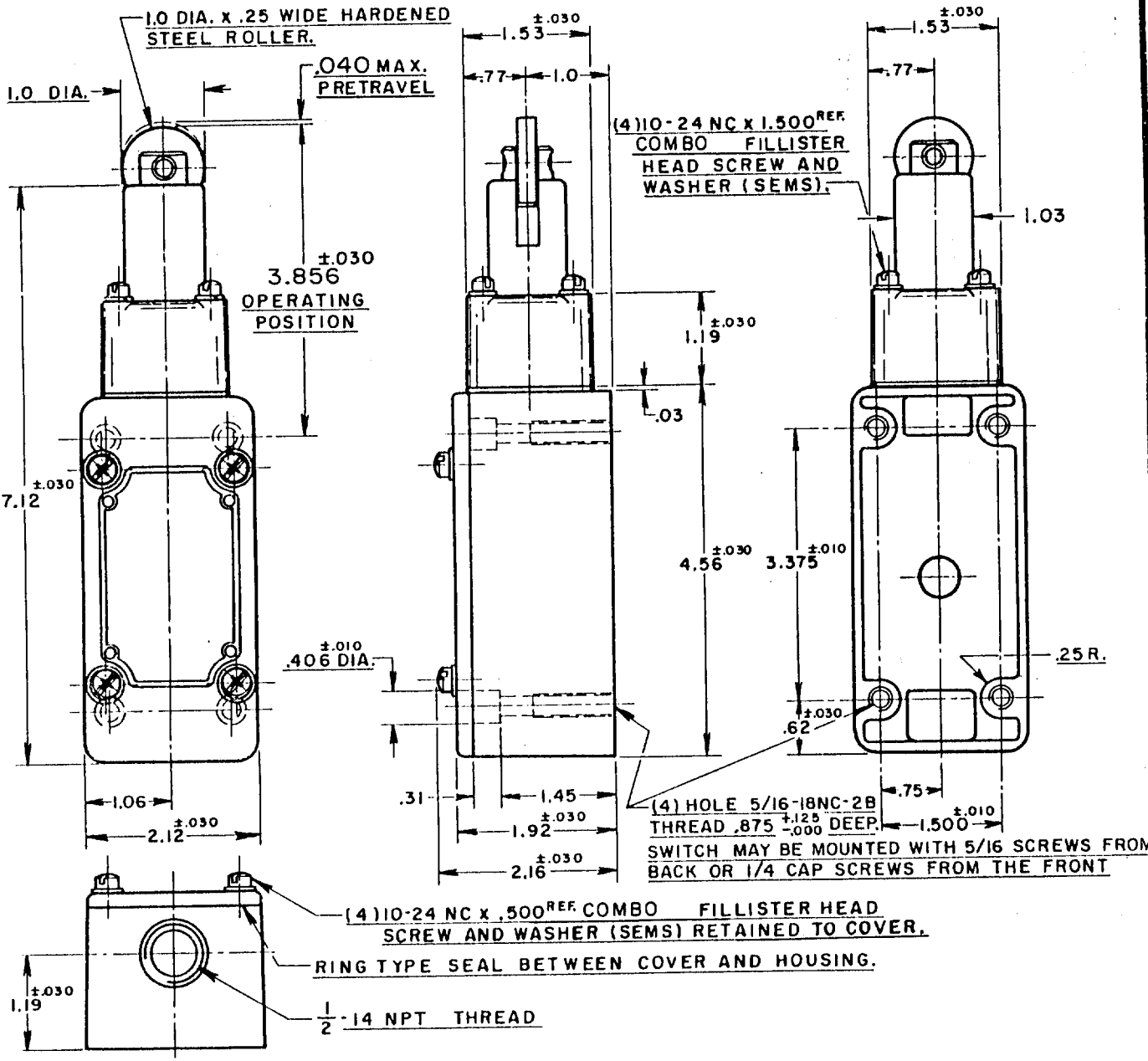
CHECK

CHECK

CHECK

CHECK

CHECK



THIS DRAWING COVERS A PROPRIETARY ITEM AND IS THE PROPERTY OF MICRO SWITCH, A DIVISION OF HONEYWELL. THIS DRAWING IS NOT TO BE COPIED OR USED WITHOUT THE APPROVAL OF MICRO SWITCH.

CHARACTERISTICS	
OPERATING FORCE	--- 6 LBS. APPROX.
RELEASE FORCE	--- 4 LBS. APPROX.
DIFFERENTIAL TRAVEL	--- .020 MAX.
OVERTRAVEL	--- .500 MIN.
FREE PLAY	--- .010 MAX.
SWITCH-BASIC REPLACEMENT	--- 1MNI

ELECTRICAL DATA	
CONTACT ARRANGEMENT	BREAK DISTANCE
TWO CIRCUIT DOUBLE THROW DOUBLE BREAK	
10A-120, 240, 480, OR 600 VAC 1/2 HP-120 VAC; 1 HP-240 VAC 0.8 A-115 VDC; 0.4 A-230 VDC PILOT DUTY; 600 VAC MAX	

SCALE 1/2 TO 1	
DO NOT SCALE PRINT	
UNLESS OTHERWISE SPECIFIED	
DIMENSIONS ARE IN INCHES	
TOLERANCES ARE:	
ONE PLACE	(.0) ±.030
TWO PLACE	(.00) ±.015
THREE PLACE	(.000) ±.008
ANGLES	±
WEIGHT	

DRAWN
O. M. W.
4 MAR 58

GCH 12 MAR 58

J. W. M. 10 MAR 58

Данный компонент на территории Российской Федерации

Вы можете приобрести в компании MosChip.

Для оперативного оформления запроса Вам необходимо перейти по данной ссылке:

<http://moschip.ru/get-element>

Вы можете разместить у нас заказ для любого Вашего проекта, будь то серийное производство или разработка единичного прибора.

В нашем ассортименте представлены ведущие мировые производители активных и пассивных электронных компонентов.

Нашей специализацией является поставка электронной компонентной базы двойного назначения, продукции таких производителей как XILINX, Intel (ex.ALTERA), Vicor, Microchip, Texas Instruments, Analog Devices, Mini-Circuits, Amphenol, Glenair.

Сотрудничество с глобальными дистрибьюторами электронных компонентов, предоставляет возможность заказывать и получать с международных складов практически любой перечень компонентов в оптимальные для Вас сроки.

На всех этапах разработки и производства наши партнеры могут получить квалифицированную поддержку опытных инженеров.

Система менеджмента качества компании отвечает требованиям в соответствии с ГОСТ Р ИСО 9001, ГОСТ РВ 0015-002 и ЭС РД 009

Офис по работе с юридическими лицами:

105318, г.Москва, ул.Щербаковская д.3, офис 1107, 1118, ДЦ «Щербаковский»

Телефон: +7 495 668-12-70 (многоканальный)

Факс: +7 495 668-12-70 (доб.304)

E-mail: info@moschip.ru

Skype отдела продаж:

moschip.ru

moschip.ru_4

moschip.ru_6

moschip.ru_9