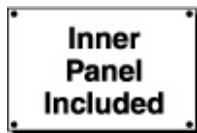


## Type 4X Stainless Steel Junction Box 1414 N4 PH SS Series

Continuous Hinge Door with Clamps



### Application

- Designed for use as instrument enclosures, electric, hydraulic or pneumatic control housings, electrical junction boxes or terminal wiring enclosures.
- Provides protection where equipment may be hosed down or otherwise be very wet, or in specific applications where corrosion may be a problem.

### Standards

- UL 508 Type 3R, 4, 4X, 12 and 13
- CSA Type 3R, 4, 4X, 12 and 13
- Complies with
  - NEMA Type 3R, 4, 4X, 12 and 13
  - JIC EGP-1-1967
  - IEC 60529, IP66

### Construction

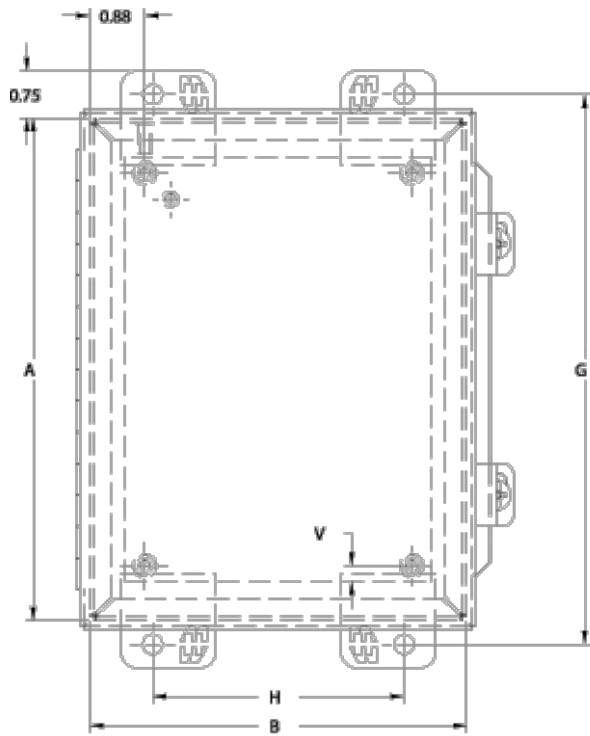
- Formed from 14 gauge 304 or 316 stainless steel.
- Smooth, continuously welded seams.
- Welded brackets provide for enclosure mounting.
- Continuous stainless steel hinged cover is secured with stainless steel clamps and screws.
- Seamless poured-in place gasket.
- All models include a removable 14 gauge inner panel.
- Tapped studs are provided for mounting inner panels.
- A bonding stud is provided on the door and a grounding stud is provided in the enclosure.

### Finish

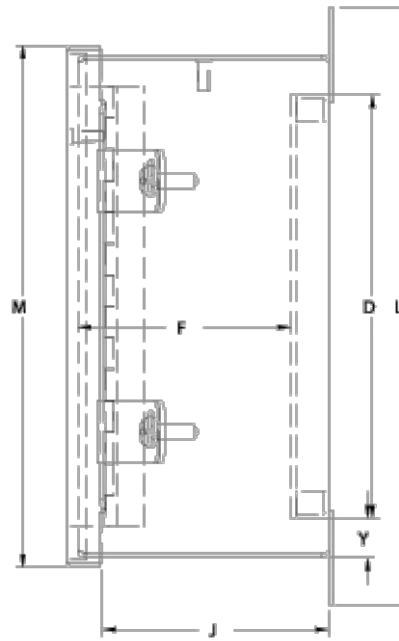
- Cover and enclosure are natural stainless steel with a smooth brushed finish.
- Removable inner panel is finished in white powder coating.

### Accessories

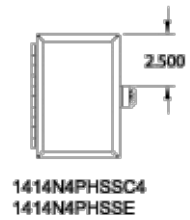
- [Additional Inner Panels](#)
- [Door Clamping Hardware](#)
- [Heaters](#)
- [Type 1 Louvered Ventilating Plates](#)
- [Window Kits](#)
- [Breather Kits](#)
- [Filtered Fans](#)
- [Terminal Kit Assemblies](#)
- [Temperature Controls](#)



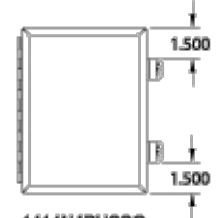
**Front View**



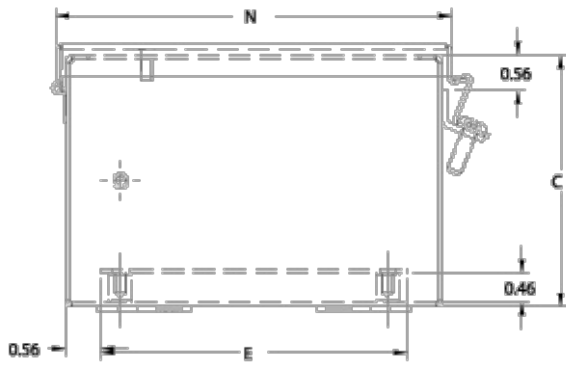
**Side View**



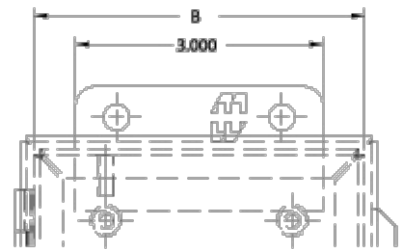
1414N4PHSSC4  
1414N4PHSSE



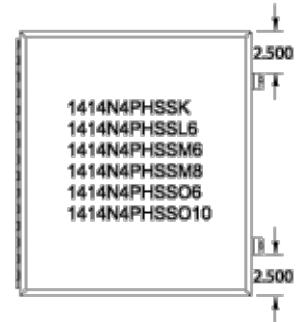
1414N4PHSSG  
1414N4PHSSG4  
1414N4PHSSI



**Bottom View**



**Mounting Detail When B= 4**



1414N4PHSSK  
1414N4PHSSL6  
1414N4PHSSM6  
1414N4PHSSM8  
1414N4PHSSO6  
1414N4PHSSO10

| 304 S.S.<br>Part No. | 316 S.S.<br>Part No. | Overall Dimensions |       |       | Panel Size |       |      | Mount Centers |       |      |       | Cover Dimensions |       |      |      | Ship Wt. (lbs) |
|----------------------|----------------------|--------------------|-------|-------|------------|-------|------|---------------|-------|------|-------|------------------|-------|------|------|----------------|
|                      |                      | A                  | B     | C     | D          | E     | F    | G             | H     | J    | L     | M                | N     | V    | Y    |                |
| 1414N4PHSSC4         | 1414N4PHS16C4        | 6.00               | 4.00  | 4.00  | 4.88       | 2.88  | 3.50 | 6.75          | 2.00  | 3.60 | 7.50  | 6.31             | 4.31  | 0.31 | 0.56 | 5              |
| 1414N4PHSSE          | 1414N4PHS16E         | 6.00               | 6.00  | 4.00  | 4.88       | 4.88  | 3.50 | 6.75          | 4.00  | 3.60 | 7.50  | 6.31             | 6.31  | 0.31 | 0.56 | 6              |
| 1414N4PHSSG          | 1414N4PHS16G         | 8.00               | 6.00  | 3.50  | 6.75       | 4.88  | 3.00 | 8.75          | 4.00  | 3.10 | 9.50  | 8.31             | 6.31  | 0.25 | 0.63 | 6              |
| 1414N4PHSSG4         | -                    | 8.00               | 6.00  | 4.00  | 6.75       | 4.88  | 3.50 | 8.75          | 4.00  | 3.60 | 9.50  | 8.31             | 6.31  | 0.25 | 0.63 | 8              |
| 1414N4PHSSI          | 1414N4PHS16I         | 10.00              | 8.00  | 4.00  | 8.75       | 6.88  | 3.50 | 10.75         | 6.00  | 3.60 | 11.50 | 10.31            | 8.31  | 0.25 | 0.63 | 10             |
| 1414N4PHSSK          | 1414N4PHS16K         | 12.00              | 10.00 | 5.00  | 10.75      | 8.88  | 4.50 | 12.75         | 8.00  | 4.60 | 13.50 | 12.31            | 10.31 | 0.25 | 0.63 | 15             |
| 1414N4PHSSK6         | 1414N4PHS16K6        | 12.00              | 10.00 | 6.00  | 10.75      | 8.88  | 4.50 | 12.75         | 8.00  | 4.60 | 13.50 | 12.31            | 10.31 | 0.25 | 0.63 | 16             |
| 1414N4PHSSL6         | 1414N4PHS16L6        | 12.00              | 12.00 | 6.00  | 10.75      | 10.88 | 5.50 | 12.75         | 10.00 | 5.60 | 13.50 | 12.36            | 12.31 | 0.25 | 0.63 | 20             |
| 1414N4PHSSM6         | 1414N4PHS16M6        | 14.00              | 12.00 | 6.00  | 12.75      | 10.88 | 5.50 | 14.75         | 10.00 | 5.60 | 15.50 | 14.31            | 12.31 | 0.25 | 0.63 | 21             |
| 1414N4PHSSO6         | 1414N4PHS16O6        | 16.00              | 14.00 | 6.00  | 14.75      | 12.88 | 5.50 | 16.75         | 12.00 | 5.60 | 17.50 | 16.31            | 14.31 | 0.25 | 0.63 | 26             |
| 1414N4PHSSM8         | -                    | 14.00              | 12.00 | 8.00  | 12.75      | 10.88 | 7.50 | 14.75         | 10.00 | 7.60 | 15.50 | 14.31            | 12.31 | 0.25 | 0.63 | 22             |
| 1414N4PHSSO10        | -                    | 16.00              | 14.00 | 10.00 | 14.75      | 12.88 | 9.50 | 16.75         | 12.00 | 9.60 | 17.50 | 16.31            | 14.31 | 0.25 | 0.63 | 28             |

Data subject to change without notice.



## Данный компонент на территории Российской Федерации

### Вы можете приобрести в компании MosChip.

Для оперативного оформления запроса Вам необходимо перейти по данной ссылке:

<http://moschip.ru/get-element>

Вы можете разместить у нас заказ для любого Вашего проекта, будь то серийное производство или разработка единичного прибора.

В нашем ассортименте представлены ведущие мировые производители активных и пассивных электронных компонентов.

Нашей специализацией является поставка электронной компонентной базы двойного назначения, продукции таких производителей как XILINX, Intel (ex.ALTERA), Vicor, Microchip, Texas Instruments, Analog Devices, Mini-Circuits, Amphenol, Glenair.

Сотрудничество с глобальными дистрибьюторами электронных компонентов, предоставляет возможность заказывать и получать с международных складов практически любой перечень компонентов в оптимальные для Вас сроки.

На всех этапах разработки и производства наши партнеры могут получить квалифицированную поддержку опытных инженеров.

Система менеджмента качества компании отвечает требованиям в соответствии с ГОСТ Р ИСО 9001, ГОСТ РВ 0015-002 и ЭС РД 009

### Офис по работе с юридическими лицами:

105318, г.Москва, ул.Щербаковская д.3, офис 1107, 1118, ДЦ «Щербаковский»

Телефон: +7 495 668-12-70 (многоканальный)

Факс: +7 495 668-12-70 (доб.304)

E-mail: [info@moschip.ru](mailto:info@moschip.ru)

Skype отдела продаж:

moschip.ru

moschip.ru\_4

moschip.ru\_6

moschip.ru\_9