

**SPECIFICATIONS**

**ELECTRICAL**

RESISTANCE RANGE — SEE CHART  
 RESISTANCE TOLERANCE — ±3%  
 LINEARITY(INDEPENDENT) — ±0.25%(10 TURN)±0.35%(5 TURN)±(3 TURN)  
 ELECTRICAL ANGLE — 3600(10 TURN)1800(5 TURN) ±5° (3 TURN)1080±5°  
 END RESISTANCE — 0.2% OR 2 OHMS  
 ELECTRICAL NOISE(ENR) — 100 OHMS MAX  
 RESOLUTION — SEE CHART  
 INSULATION RESISTANCE — 100 MEGOHMS AT 500 VDC  
 DIELECTRIC STRENGTH — 500 VAC MIN.  
 POWER RATING — 1 WATT(10 TURN) .5 WATT(5 TURN) .3 WATT (3 TURN)

**MECHANICAL**

NO OF TURNS — MW10B-10(10 TURN) MW10B-5(5 TURN) MW10B-3(3 TURNS)  
 MECHANICAL ANGLE — 3600(10 TURN)1800(5 TURN)±30°-0° (3 TURN)1080°  
 ROTATIONAL LIFE — 1,000,000 TURNS (3&5 TURN)600,000  
 STOP STRENGTH — 15 IN. OZ.  
 STARTING TORQUE — 0.5 IN. OZ. MAX  
 WEIGHT — 0.7 OZ. (10 TURN) 0.6 OZ (5 TURN)(3 TURN)

**ENVIRONMENTAL**

OPERATING TEMPERATURE — -55°C TO +105°C  
 TEMPERATURE COEFFICIENT — SEE CHART  
 VIBRATION — 10HZ TO 2000HZ 15G  
 SHOCK — 50G 11MS  
 MOISTURE RESISTANCE — 40°C 95%RH 240 HOURS

**MATERIALS**

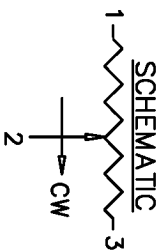
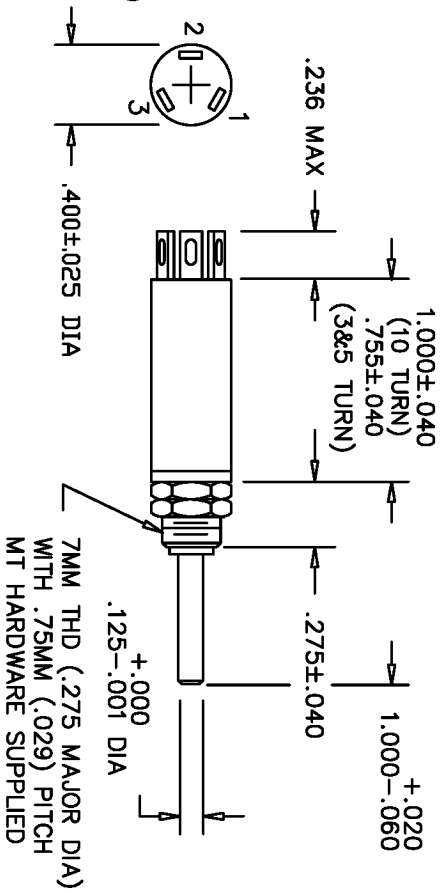
HOUSING — ANODIZED ALUMINUM  
 SHAFT — STAINLESS STEEL  
 BUSHING — PLATED BRASS  
 TERMINALS — GOLD PLATED  
 RESISTANCE ELEMENT — WIREWOUND

**OPTIONAL FEATURES**

SHAFT MODIFICATIONS

USED ON

REV.	BY	DATE	PART NO.	MW10B
E	PD	11-21 91	MW10B WAS MW10	



**RESOLUTION CHART**

RESISTANCE	100	200	500	1K	2K	5K	10K	20K	50K	100K
MW10B-3	.07%	.15%	.19%	.16%	.10%	.09%	.07%	.05%		
MW10B-5	.13%	.16%	.12%	.09%	.07%	.055%	.043%	.034%	.025%	
MW10B-10	.08%	.07%	.07%	.06%	.05%	.035%	.027%	.022	.016%	.013%
TEMP. COEFF.	80 PPM/°C									
	20 PPM/°C									

THIS DOCUMENT CONTAINS PROPRIETARY DATA OF POLARIS INDUSTRIAL ENTERPRISES, INC. NO DISCLOSURE, REPRODUCTION, OR USE OF ANY PART THERE OF MAY BE MADE EXCEPT BY WRITTEN PERMISSION.

**TOLERANCES**

XX = +/- .010° FRACT. = +/- 1/64°  
 XXX = +/- .005° ANGLES = +/- 1/2°

ALL SPECIFICATIONS SUBJECT TO CHANGE WITHOUT NOTICE.

SCALE	NONE
DATE:	8-9-86
BY	
APPRV'D	BT
CODE IDENT:	19477

**TITLE**  
 MULTI-TURN  
 POTENTIOMETER

PART NO.  
 MW10B

## Данный компонент на территории Российской Федерации

### Вы можете приобрести в компании MosChip.

Для оперативного оформления запроса Вам необходимо перейти по данной ссылке:

<http://moschip.ru/get-element>

Вы можете разместить у нас заказ для любого Вашего проекта, будь то серийное производство или разработка единичного прибора.

В нашем ассортименте представлены ведущие мировые производители активных и пассивных электронных компонентов.

Нашей специализацией является поставка электронной компонентной базы двойного назначения, продукции таких производителей как XILINX, Intel (ex.ALTERA), Vicor, Microchip, Texas Instruments, Analog Devices, Mini-Circuits, Amphenol, Glenair.

Сотрудничество с глобальными дистрибьюторами электронных компонентов, предоставляет возможность заказывать и получать с международных складов практически любой перечень компонентов в оптимальные для Вас сроки.

На всех этапах разработки и производства наши партнеры могут получить квалифицированную поддержку опытных инженеров.

Система менеджмента качества компании отвечает требованиям в соответствии с ГОСТ Р ИСО 9001, ГОСТ РВ 0015-002 и ЭС РД 009

### Офис по работе с юридическими лицами:

105318, г.Москва, ул.Щербаковская д.3, офис 1107, 1118, ДЦ «Щербаковский»

Телефон: +7 495 668-12-70 (многоканальный)

Факс: +7 495 668-12-70 (доб.304)

E-mail: [info@moschip.ru](mailto:info@moschip.ru)

Skype отдела продаж:

moschip.ru

moschip.ru\_4

moschip.ru\_6

moschip.ru\_9