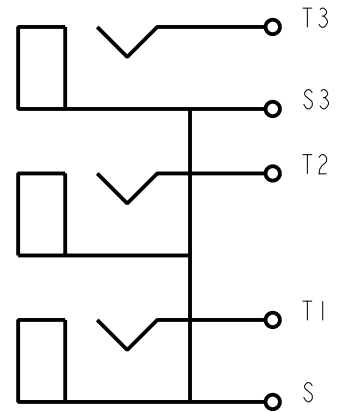




- NOTES:**
- ALL DIMENSIONS ARE REFERENCE.
  - MATERIALS:  
 HOUSING: ABS, UL-94HB  
 COLOR INSERT: ABS, UL-94HB  
 INSULATOR: ABS, UL-94HB  
 SHELL & SLEEVE TERMINALS: COPPER ALLOY, NICKEL OR GOLD PLATED  
 TIP TERMINALS: COPPER ALLOY, TIN PLATED  
 FRONT PLATE: COPPER ALLOY, NICKEL PLATED
  - THIS PART IS RoHS COMPLIANT

| PART NUMBER    | INSERT (A) AND HOUSING COLOR | INSERT (B) COLOR | INSERT (C) | SHELL AND SLEEVE TERMINAL FINISH |
|----------------|------------------------------|------------------|------------|----------------------------------|
| PJRASIX3S01X   | RED                          | WHITE            | YELLOW     | NICKEL PLATED                    |
| PJRASIX3S01AUX | RED                          | WHITE            | YELLOW     | GOLD PLATED                      |
| PJRASIX3S02X   | GREEN                        | BLUE             | RED        | NICKEL PLATED                    |
| PJRASIX3S02AUX | GREEN                        | BLUE             | RED        | GOLD PLATED                      |



CUSTOMER DRAWING

| REV | ECO NUMBER | DATE    | BY | APVD |
|-----|------------|---------|----|------|
| A   | 25181      | 1-13-06 | JL | TJK  |

REVISIONS

★ STAR SYMBOL DENOTES CRITICAL DIMENSION

UNLESS OTHERWISE SPECIFIED

- ALL DIMENSIONS IN INCHES  
 - TWO PLACE DECIMALS ±0.01  
 - THREE PLACE DECIMALS ±0.005  
 - ANGLES ±  
 - ALL DIA. CONCENTRIC WITHIN 0.005 T.I.R.
- FEATURES ON THE SAME CENTERLINE MUST BE ALIGNED WITHIN ±0.002
- REMOVE ALL BURRS

DO NOT SCALE DRAWING

THIS DRAWING DESCRIBES A DESIGN CONSIDERED PROPRIETARY IN NATURE, DEVELOPED AND MANUFACTURED BY SWITCHCRAFT INC. AND IS RELEASED ON A CONFIDENTIAL BASIS FOR IDENTIFICATION PURPOSES ONLY.

|   |       |                     |         |        |
|---|-------|---------------------|---------|--------|
| SIZE  | WIDTH | MULT                | LBS/M   | TEMPER |
| FINISH  |       | MATERIAL            |         |        |
| SPEC No.  |       | SPEC No.            |         |        |
| FIRST USED ON   |       | SCALE               |         |        |
|   |       | 2:1                 |         |        |
| DATE DRAWN  | BY    | CHKD                | APVD    |        |
| 13-Jan-06   | JL    | TJK                 | TJK     |        |
|   |       | 1-13-06             | 1-13-06 |        |
| NAME  |       | PART No.            |         | REV    |
| PHONO JACK, RIGHT ANGLE, 3 POS. SCREW MOUNT, SHIELDED, RoHS |       | PJRASIX3S_-X SERIES |         | A      |

**Switchcraft**  
SHEET 1 OF 1

## Данный компонент на территории Российской Федерации

### Вы можете приобрести в компании MosChip.

Для оперативного оформления запроса Вам необходимо перейти по данной ссылке:

<http://moschip.ru/get-element>

Вы можете разместить у нас заказ для любого Вашего проекта, будь то серийное производство или разработка единичного прибора.

В нашем ассортименте представлены ведущие мировые производители активных и пассивных электронных компонентов.

Нашей специализацией является поставка электронной компонентной базы двойного назначения, продукции таких производителей как XILINX, Intel (ex.ALTERA), Vicor, Microchip, Texas Instruments, Analog Devices, Mini-Circuits, Amphenol, Glenair.

Сотрудничество с глобальными дистрибьюторами электронных компонентов, предоставляет возможность заказывать и получать с международных складов практически любой перечень компонентов в оптимальные для Вас сроки.

На всех этапах разработки и производства наши партнеры могут получить квалифицированную поддержку опытных инженеров.

Система менеджмента качества компании отвечает требованиям в соответствии с ГОСТ Р ИСО 9001, ГОСТ РВ 0015-002 и ЭС РД 009

### Офис по работе с юридическими лицами:

105318, г.Москва, ул.Щербаковская д.3, офис 1107, 1118, ДЦ «Щербаковский»

Телефон: +7 495 668-12-70 (многоканальный)

Факс: +7 495 668-12-70 (доб.304)

E-mail: [info@moschip.ru](mailto:info@moschip.ru)

Skype отдела продаж:

moschip.ru

moschip.ru\_4

moschip.ru\_6

moschip.ru\_9