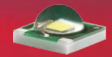


Data Sheet

LL01CR-AU85135L02



Xlamp XP-E



Similar Products(Illuminance Uniformity, Assymetry, Elevation needed)



LL24CR-AU75135L02



LL01CR-PB70140L02



LL20CR-VK60140L02

Features & Typical Applications

- High efficiency
- Optimized for uniform effect
- Roadway Lighting
- Anti-glare

Table of Contents

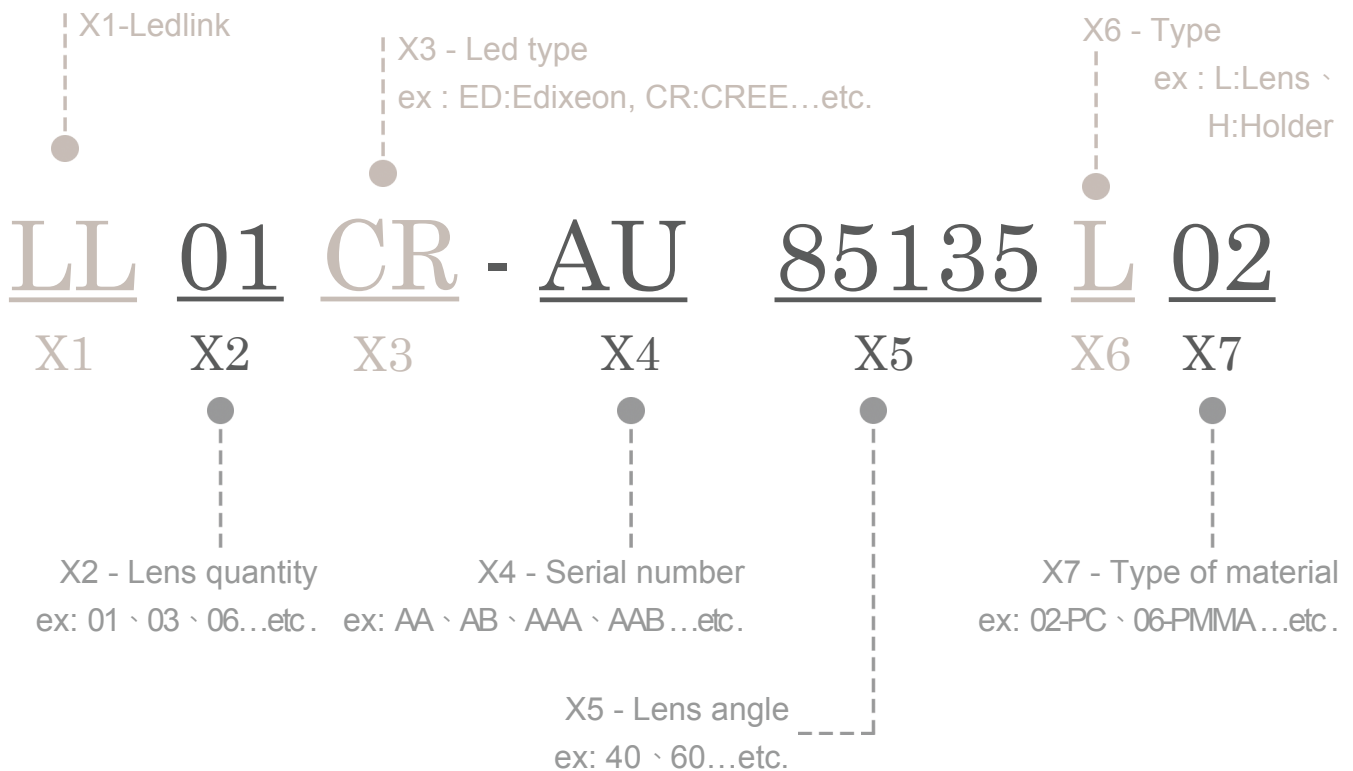
General Information & Product Nomenclature.....	P.2
Optical Specifications	P.3
Mechanical Specifications	P.4
Package Specifications	P.5

LL01CR-AU85135L02

General Information

- Lens Material Optical Grade PC
- Operating Temperature range -40°C~+110°C(upper limit +120°C)
- Storage Temperature range -40°C~+110°C(upper limit +120°C)
 - * Average transmittance in visible spectrum 400nm~700nm>90%
- Usage and Maintenance:
 1. If necessary, clean lenses with mild soap, water and soft cloth.
 2. Never use any commercial cleaning solvents on lenses, like alcohol.
 3. Please handle or install lenses with wearing gloves, skin oils may damage lens or its optical characteristic.

Product Nomenclature



LL01CR-AU85135L02

Optical Specifications

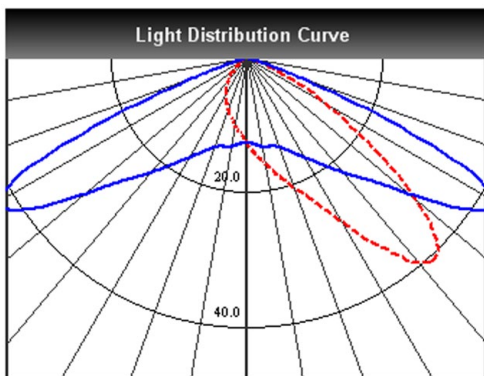
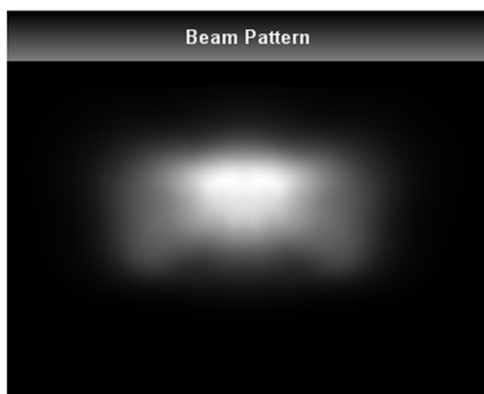


Xlamp XP-E

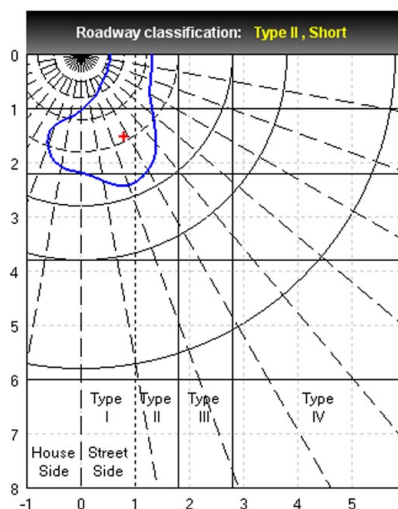
Note: (1) All the results of analysis are based on 15 degrees of elevation.
 (2) Tolerance: $\pm 10\%$.
 (3) Led Luminous Flux(lm): 100($\pm 5\%$).

IES File: [Download](#)

@elevation 15°



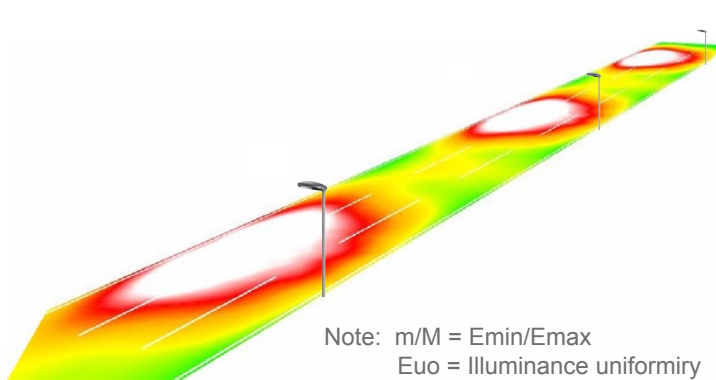
--C0:0-180 --C1:90-270



Elevation	Roadway Classification
0°	Type I, Short
5°	Type I, Short
10°	Type II, Short
15°	Type II, Short
20°	Type II, Short

DIALux Simulation Result

Analyzed file: [Download](#)



Note: $m/M = E_{min}/E_{max}$
 E_{uo} = Illuminance uniformity
 TI = threshold increment
 SR = surround ratio

Recommend configuration condition

Height	=	10m
Distance	=	35m
Roadwidth	=	10.5m
Elevation	=	15degree
Overhang	=	1m

Result

m/M	=	0.5
E _{uo}	=	0.7
TI	=	3%
SR	=	0.5

*The results would be similar if the configuration conditions are equally magnified or minified.

*This testing result is obtained through testing the popular rank LED samples which provided by the original manufacturer. Hence, the testing results would be varied as the users choose same LED model but different rank.

*The analyzed file require DIALux v4.10 and above to open.

LL01CR-AU85135L02

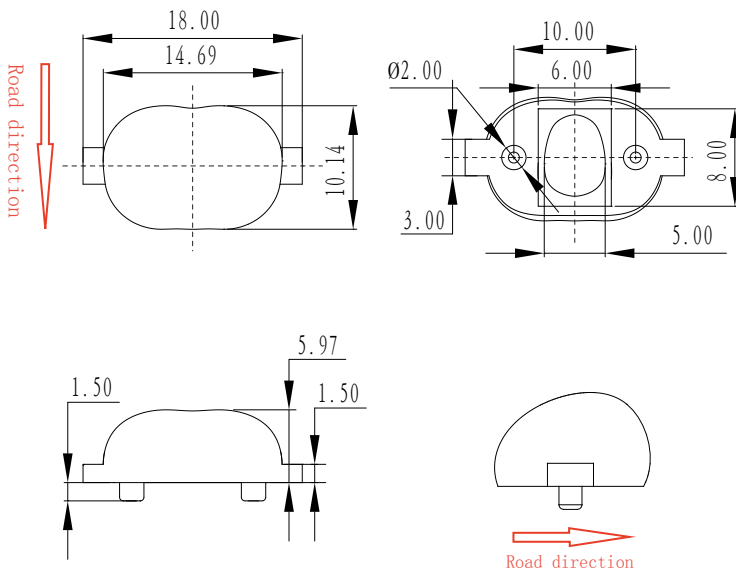
Mechanical Specification

1. Fixing method

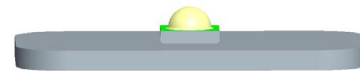
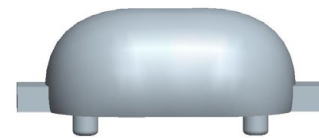
- Glue
 Screw
 Tape
 Fixing-ring
 Frame

Note: (1) All dimensions are in mm.
 (2) All measurements are ± 0.15 mm unless otherwise indicated.

2. Lens dimensions

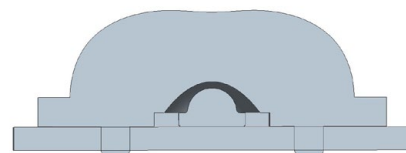


3. Lens + Leds + MCPCB assembly instruction



4. Lens assembly dimensions

5. View assembly lens with MCPCB:



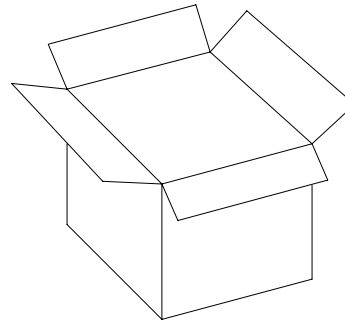
LL01CR-AU85135L02

Package Specifications

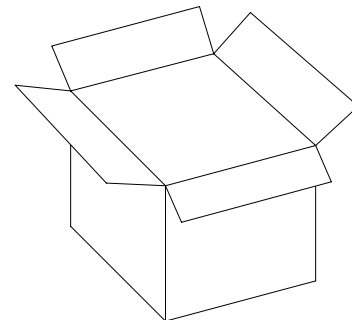
Item	Quantity	Total	Size(L*W*H)	G.W
Inner package	200pcs/plastic vacuum package	200pcs	15*20cm	0.7g
Inner box	40package/Inner box	8000pcs	29*29*22cm	
Outer box	2 Inner box/Outer box	16000pcs	60*31*25.8 cm	



200pcs/Plastic vacuum package



40 package/Inner box



2 Inner box/Outer box



Note:

Данный компонент на территории Российской Федерации

Вы можете приобрести в компании MosChip.

Для оперативного оформления запроса Вам необходимо перейти по данной ссылке:

<http://moschip.ru/get-element>

Вы можете разместить у нас заказ для любого Вашего проекта, будь то серийное производство или разработка единичного прибора.

В нашем ассортименте представлены ведущие мировые производители активных и пассивных электронных компонентов.

Нашей специализацией является поставка электронной компонентной базы двойного назначения, продукции таких производителей как XILINX, Intel (ex.ALTERA), Vicor, Microchip, Texas Instruments, Analog Devices, Mini-Circuits, Amphenol, Glenair.

Сотрудничество с глобальными дистрибьюторами электронных компонентов, предоставляет возможность заказывать и получать с международных складов практически любой перечень компонентов в оптимальные для Вас сроки.

На всех этапах разработки и производства наши партнеры могут получить квалифицированную поддержку опытных инженеров.

Система менеджмента качества компании отвечает требованиям в соответствии с ГОСТ Р ИСО 9001, ГОСТ РВ 0015-002 и ЭС РД 009

Офис по работе с юридическими лицами:

105318, г.Москва, ул.Щербаковская д.3, офис 1107, 1118, ДЦ «Щербаковский»

Телефон: +7 495 668-12-70 (многоканальный)

Факс: +7 495 668-12-70 (доб.304)

E-mail: info@moschip.ru

Skype отдела продаж:

moschip.ru

moschip.ru_4

moschip.ru_6

moschip.ru_9