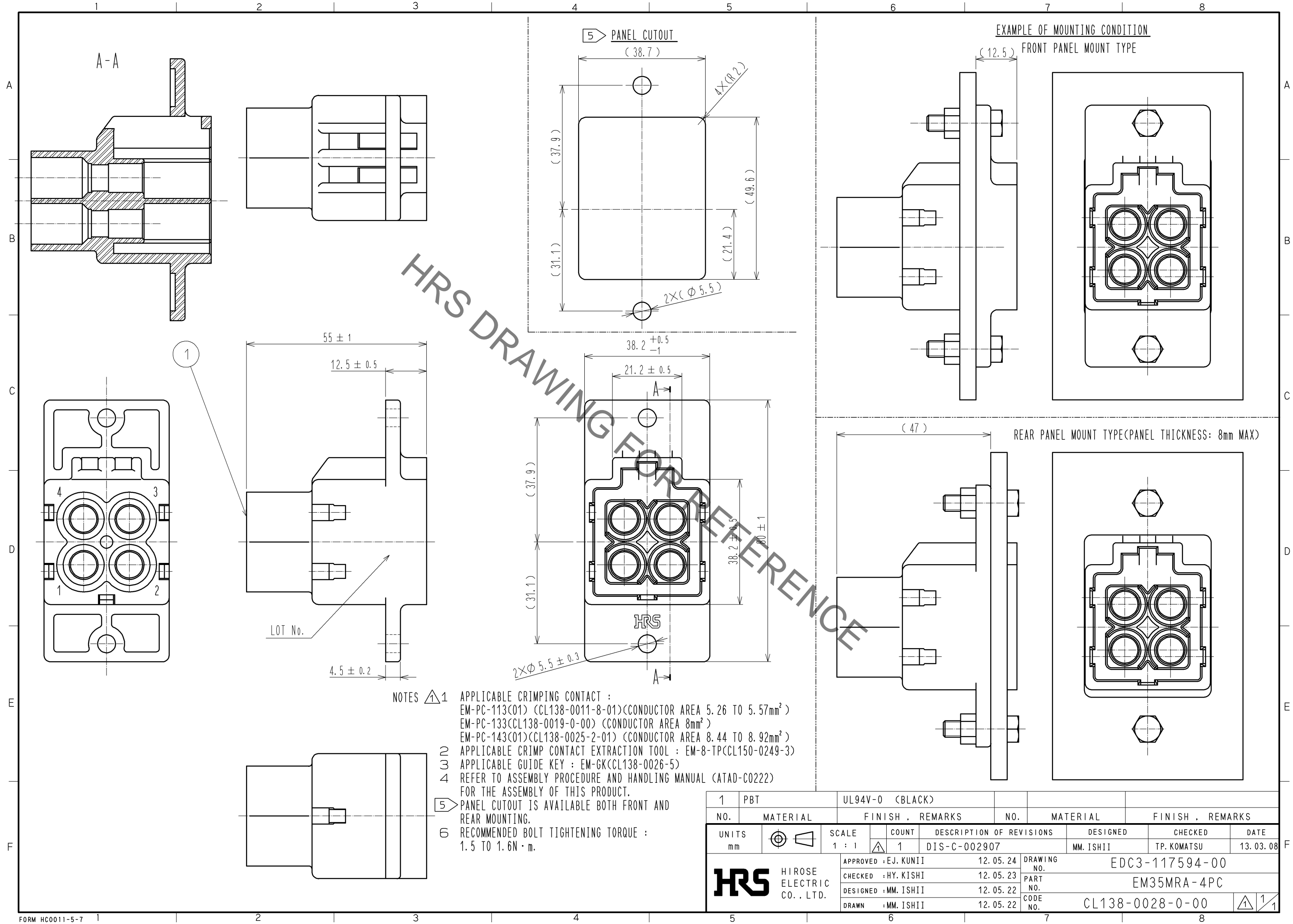


Jul.1.2019 Copyright 2019 HIROSE ELECTRIC CO., LTD. All Rights Reserved.
 In case of consideration for using Automotive equipment / device which demand high reliability, kindly contact our sales window correspondents.



HRS DRAWING FOR REFERENCE

- NOTES
- 1 APPLICABLE CRIMPING CONTACT :
 EM-PC-113(01) (CL138-0011-8-01) (CONDUCTOR AREA 5.26 TO 5.57mm²)
 EM-PC-133 (CL138-0019-0-00) (CONDUCTOR AREA 8mm²)
 EM-PC-143(01) (CL138-0025-2-01) (CONDUCTOR AREA 8.44 TO 8.92mm²)
 - 2 APPLICABLE CRIMP CONTACT EXTRACTION TOOL : EM-8-TP (CL150-0249-3)
 - 3 APPLICABLE GUIDE KEY : EM-GK (CL138-0026-5)
 - 4 REFER TO ASSEMBLY PROCEDURE AND HANDLING MANUAL (ATAD-C0222) FOR THE ASSEMBLY OF THIS PRODUCT.
 - 5 PANEL CUTOUT IS AVAILABLE BOTH FRONT AND REAR MOUNTING.
 - 6 RECOMMENDED BOLT TIGHTENING TORQUE : 1.5 TO 1.6N · m.

1	PBT	UL94V-0 (BLACK)					
NO.	MATERIAL	FINISH . REMARKS	NO.	MATERIAL	FINISH . REMARKS		
UNITS	mm	SCALE	1 : 1	COUNT	1	DESCRIPTION OF REVISIONS	DIS-C-002907
		DESIGNED	MM. ISHII	CHECKED	TP. KOMATSU	DATE	13.03.08
		APPROVED	EJ. KUNII	12.05.24	DRAWING NO.	EDC3-117594-00	
		CHECKED	HY. KISHI	12.05.23	PART NO.	EM35MRA-4PC	
		DESIGNED	MM. ISHII	12.05.22	CODE NO.	CL138-0028-0-00	
		DRAWN	MM. ISHII	12.05.22			

Данный компонент на территории Российской Федерации

Вы можете приобрести в компании MosChip.

Для оперативного оформления запроса Вам необходимо перейти по данной ссылке:

<http://moschip.ru/get-element>

Вы можете разместить у нас заказ для любого Вашего проекта, будь то серийное производство или разработка единичного прибора.

В нашем ассортименте представлены ведущие мировые производители активных и пассивных электронных компонентов.

Нашей специализацией является поставка электронной компонентной базы двойного назначения, продукции таких производителей как XILINX, Intel (ex.ALTERA), Vicor, Microchip, Texas Instruments, Analog Devices, Mini-Circuits, Amphenol, Glenair.

Сотрудничество с глобальными дистрибьюторами электронных компонентов, предоставляет возможность заказывать и получать с международных складов практически любой перечень компонентов в оптимальные для Вас сроки.

На всех этапах разработки и производства наши партнеры могут получить квалифицированную поддержку опытных инженеров.

Система менеджмента качества компании отвечает требованиям в соответствии с ГОСТ Р ИСО 9001, ГОСТ РВ 0015-002 и ЭС РД 009

Офис по работе с юридическими лицами:

105318, г.Москва, ул.Щербаковская д.3, офис 1107, 1118, ДЦ «Щербаковский»

Телефон: +7 495 668-12-70 (многоканальный)

Факс: +7 495 668-12-70 (доб.304)

E-mail: info@moschip.ru

Skype отдела продаж:

moschip.ru

moschip.ru_4

moschip.ru_6

moschip.ru_9