

# CY SERIES

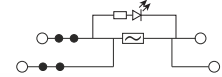
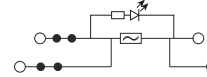
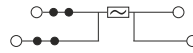
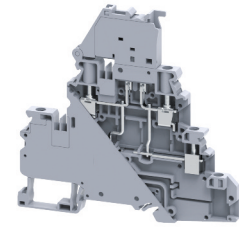
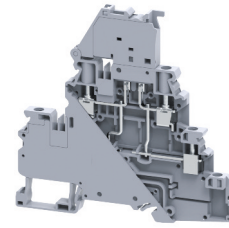
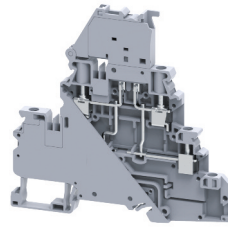
SCREW TERMINAL BLOCKS

## Multi-Level Fuse Blocks, 5x20mm, 4 Connection Points

### CYDLF4LR

### CYDLF4LRL6-60V

### CYDLF4LRL110-240V



Fuse Block, 5x20mm  
with 4 Connection Points  
2x2 Jumper Channels

Fuse Block, 5x20mm , LED  
with 4 Connection Points  
2x2 Jumper Channels

Fuse Block, 5x20mm , LED  
with 4 Connection Points  
2x2 Jumper Channels

### Dimensions & Weight

Width	6 mm	
Length	94.5 mm	
Height w DIN Rail	35 x 7.5 mm	90.9 mm
	35 x 15 mm	98.4 mm
Weight per piece	34.9 g	

### Technical Data/Ratings

Approvals						
Wire Size (solid / stranded)	24-10 AWG / 0.2-4 mm <sup>2</sup>		24-10 AWG / 0.2-4 mm <sup>2</sup>		24-10 AWG / 0.2-4 mm <sup>2</sup>	
Voltage Rating	300 V / 1000V AC/DC		300 V / 1000V AC/DC		300 V / 500V AC/DC	
Current Rating	10 A		10 A		10 A	
Torque	4.5 lb-in / 0.5 Nm		4.5 lb-in / 0.5 Nm		4.5 lb-in / 0.5 Nm	
Insulation Material	Polyamide 66					

### Fuse Specifications

Fuse Type	5x20 / 5x25 mm	5x20 / 5x25 mm	5x20 / 5x25 mm
LED Indicator Voltage	-	6-60V AC/DC	110-240V AC/DC

### Installation Instructions

Wire Stripping Length	9 mm	9 mm	9 mm
Screwdriver	Flat Head 0.6 x 3.5 mm	Flat Head 0.6 x 3.5 mm	Flat Head 0.6 x 3.5 mm

### Terminal Blocks

	Cat. No.	Std. Pk.	Cat. No.	Std. Pk.	Cat. No.	Std. Pk.
Grey (standard)	CYDLF4LR	50	CYDLF4LRL6-60L	50	CYDLF4LRL110-240V	50
Blue BU	CYDLF4LR/BU	50	CYDLF4LRL6-60L/BU	50	CYDLF4LRL110-240V/BU	50
Black BL	CYDLF4LR/BL	50	CYDLF4LRL6-60L/BL	50	CYDLF4LRL110-240V/BL	50

Additional colors available.



### Accessories

	Cat. No.	Std. Pk.	Cat. No.	Std. Pk.	Cat. No.	Std. Pk.
DIN Rail	2511120	20	2511120	20	2511120	20
	CA701-15/S	20	CA701-15/S	20	CA701-15/S	20
End Stop	CA702	50	CA702	50	CA702	50
	CA802	50	CA802	50	CA802	50
	CA202	50	CA202	50	CA202	50
Shorting Link/ Jumpers	2 pole JX4/2	100	2 pole JX4/2	100	2 pole JX4/2	100
	3 pole JX4/3	50	3 pole JX4/3	50	3 pole JX4/3	50
	4 pole JX4/4	50	4 pole JX4/4	50	4 pole JX4/4	50
	5 pole -	-	5 pole -	-	5 pole -	-
	6 pole -	-	6 pole -	-	6 pole -	-
	7 pole -	-	7 pole -	-	7 pole -	-
	8 pole JX4/8	10	8 pole JX4/8	10	8 pole JX4/8	10
	10 pole JX4/10	10	10 pole JX4/10	10	10 pole JX4/10	10
	16 pole JX4/16	10	16 pole JX4/16	10	16 pole JX4/16	10
Marking Tag	MT6	1 Pk. (100 tags)	MT6	1 Pk. (100 tags)	MT6	1 Pk. (100 tags)
Warning Label	WLX4	1 Pk. (100 tags)	WLX4	1 Pk. (100 tags)	WLX4	1 Pk. (100 tags)

## Данный компонент на территории Российской Федерации

### Вы можете приобрести в компании MosChip.

Для оперативного оформления запроса Вам необходимо перейти по данной ссылке:

<http://moschip.ru/get-element>

Вы можете разместить у нас заказ для любого Вашего проекта, будь то серийное производство или разработка единичного прибора.

В нашем ассортименте представлены ведущие мировые производители активных и пассивных электронных компонентов.

Нашей специализацией является поставка электронной компонентной базы двойного назначения, продукции таких производителей как XILINX, Intel (ex.ALTERA), Vicor, Microchip, Texas Instruments, Analog Devices, Mini-Circuits, Amphenol, Glenair.

Сотрудничество с глобальными дистрибьюторами электронных компонентов, предоставляет возможность заказывать и получать с международных складов практически любой перечень компонентов в оптимальные для Вас сроки.

На всех этапах разработки и производства наши партнеры могут получить квалифицированную поддержку опытных инженеров.

Система менеджмента качества компании отвечает требованиям в соответствии с ГОСТ Р ИСО 9001, ГОСТ РВ 0015-002 и ЭС РД 009

### Офис по работе с юридическими лицами:

105318, г.Москва, ул.Щербаковская д.3, офис 1107, 1118, ДЦ «Щербаковский»

Телефон: +7 495 668-12-70 (многоканальный)

Факс: +7 495 668-12-70 (доб.304)

E-mail: [info@moschip.ru](mailto:info@moschip.ru)

Skype отдела продаж:

moschip.ru

moschip.ru\_4

moschip.ru\_6

moschip.ru\_9