

DESCRIPTION

The 60KS200C & 90KS200C series of bidirectional transient voltage suppression modules are designed for use in shipboard equipment and other power servicing equipment. These modules protect sensitive semiconductor components from transients resulting from power interruptions and shore power switch-over. The sub-assemblies are metallurgically bonded and packaged in a hermetically sealed package. The hermetically sealed package provides high reliability in harsh environmental conditions.

TVS modules are most often used in applications where discrete TVS diodes do not have high enough surge handling capability to suppress large power surges.

SCREENING:

100% Screening is available per MIL-S-19500/516. For ordering use the following suffix:

H1 - Submodule screening

H2 - Submodule & module screening

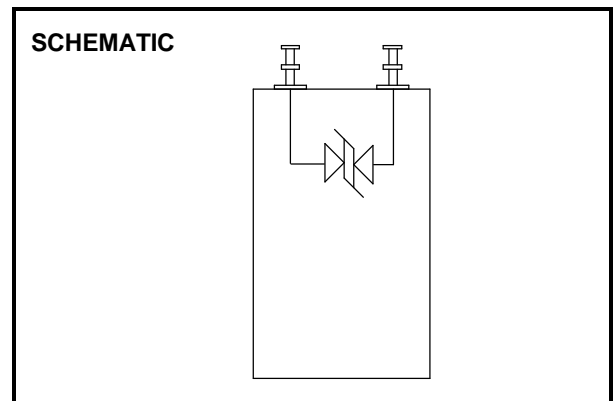
H3 - Submodule & module screening + Group B & C

FEATURES:

- 60,000 & 90,000 watts Peak Pulse Power (tp = 1.5 x 40µs)
- 200 Volts Bidirectional
- For use in shipboard power servicing equipment
- Bidirectional
- Custom voltages available from factory.

MECHANICAL CHARACTERISTICS:

- Molded Case
- Readily solderable terminals
- Marking : Logo, part number, and date code



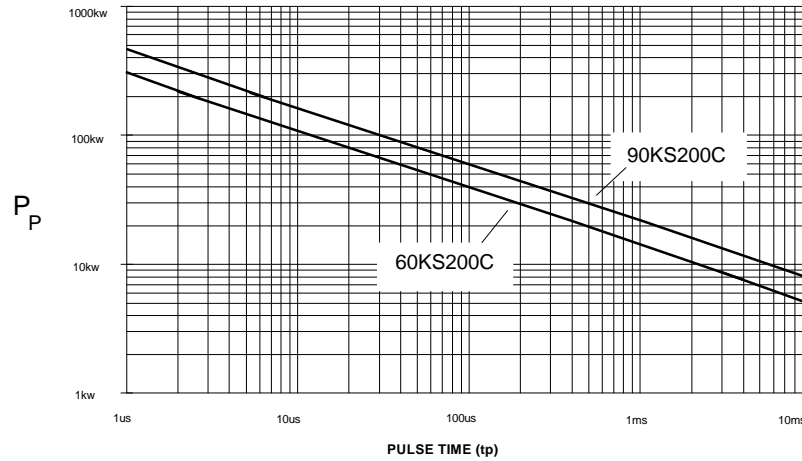
MAXIMUM RATINGS

RATING	SYMBOL	VALUE	UNIT
Peak Pulse Power (tp = 1.5 x 40µs)	Ppk	60,000 & 90,000	Watts
Operating Temperature	Tj	-65 to +150	°C
Storage Temperature	Tstg	-65 to +150	°C

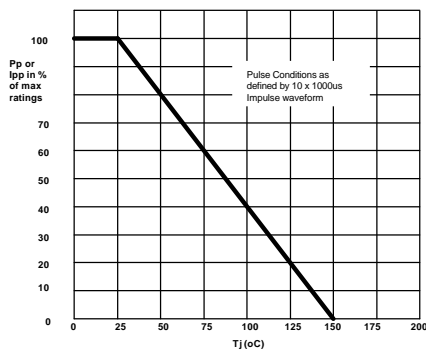
ELECTRICAL CHARACTERISTICS @ 25°C (unless otherwise specified)

PART NUMBER	REVERSE STAND-OFF VOLTAGE V _{RWM} (V)	REVERSE LEAKAGE CURRENT I _R (µA)	BREAKDOWN VOLTAGE V _{BR} @ I _T (V)		TEST CURRENT I _T (mA)	MAXIMUM CLAMPING VOLTAGE V _c @ I _{pp} (V)	PEAK PULSE CURRENT I _{pp} tp = 1.5 x 40µs (A)	MAXIMUM PEAK PULSE POWER tp = 1.5 x 40µs (kw)
			Min.	Max				
60KS200C	180	10	200	225	1	335	180	60
90KS200C	180	0.5	200	225	1	280	180	90

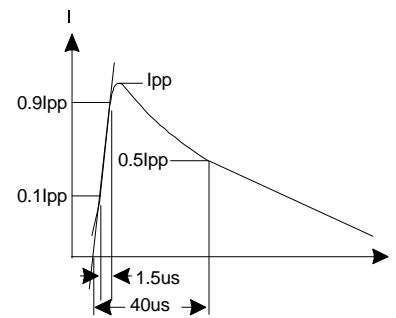
PEAK PULSE POWER vs. PULSE TIME



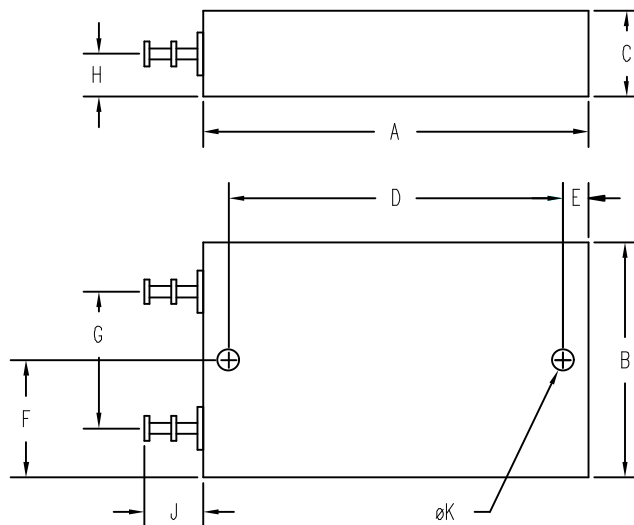
PULSE DERATING CURVE



1.5x40μs IMPULSE WAVEFORM



MECHANICAL OUTLINE



90KS200C

DIM [#]	INCHES		MM		NOTE
	MIN	MAX	MIN	MAX	
A	2.22	2.50	56.3	63.5	
B	1.35	1.90	34.2	48.3	
C	.47	0.55	11.9	13.9	
D	1.88	1.92	47.8	48.8	
E	.135	0.30	3.4	7.6	
F	.66	0.95	16.7	24.1	
G	.98	1.02	24.9	25.9	
H	.26	.29	6.5	7.5	
J	.325	.365	8.2	9.3	
K	.193	.205	5.35	5.65	DIA.

60KS200C

DIM [#]	INCHES		MM		NOTE
	MIN	MAX	MIN	MAX	
A	2.22	2.28	56.3	58.0	
B	1.35	1.40	34.2	35.6	
C	.47	.53	11.9	13.5	
D	1.93	1.97	49.0	50.1	
E	.135	.165	3.4	4.2	
F	.66	.72	16.7	18.3	
G	.77	.83	19.5	21.1	
H	.22	.28	5.5	7.2	
J	.325	.365	8.2	9.3	
K	.120	.130	3.0	3.3	DIA.

Данный компонент на территории Российской Федерации

Вы можете приобрести в компании MosChip.

Для оперативного оформления запроса Вам необходимо перейти по данной ссылке:

<http://moschip.ru/get-element>

Вы можете разместить у нас заказ для любого Вашего проекта, будь то серийное производство или разработка единичного прибора.

В нашем ассортименте представлены ведущие мировые производители активных и пассивных электронных компонентов.

Нашей специализацией является поставка электронной компонентной базы двойного назначения, продукции таких производителей как XILINX, Intel (ex.ALTERA), Vicor, Microchip, Texas Instruments, Analog Devices, Mini-Circuits, Amphenol, Glenair.

Сотрудничество с глобальными дистрибьюторами электронных компонентов, предоставляет возможность заказывать и получать с международных складов практически любой перечень компонентов в оптимальные для Вас сроки.

На всех этапах разработки и производства наши партнеры могут получить квалифицированную поддержку опытных инженеров.

Система менеджмента качества компании отвечает требованиям в соответствии с ГОСТ Р ИСО 9001, ГОСТ РВ 0015-002 и ЭС РД 009

Офис по работе с юридическими лицами:

105318, г.Москва, ул.Щербаковская д.3, офис 1107, 1118, ДЦ «Щербаковский»

Телефон: +7 495 668-12-70 (многоканальный)

Факс: +7 495 668-12-70 (доб.304)

E-mail: info@moschip.ru

Skype отдела продаж:

moschip.ru

moschip.ru_4

moschip.ru_6

moschip.ru_9