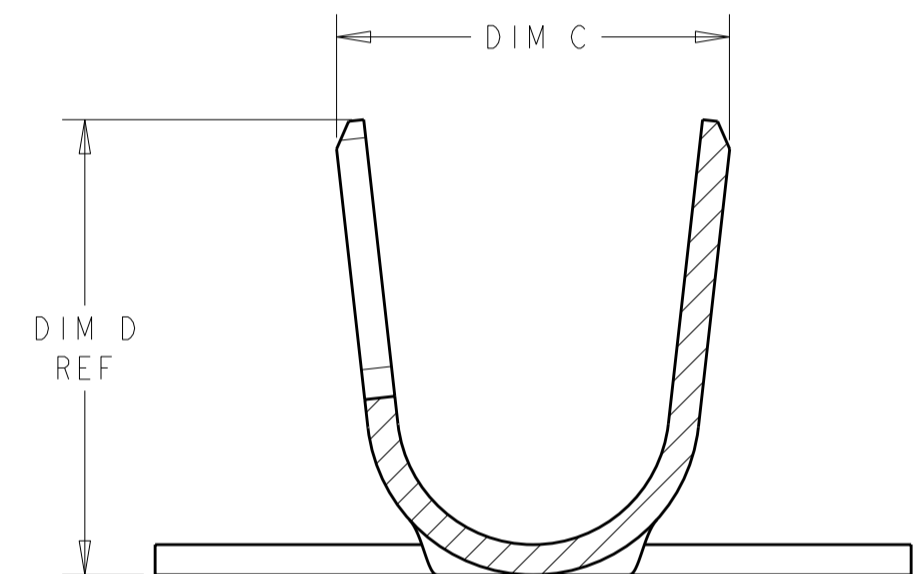


THIS DRAWING IS UNPUBLISHED. RELEASED FOR PUBLICATION 20
 © COPYRIGHT 20 ALL RIGHTS RESERVED.

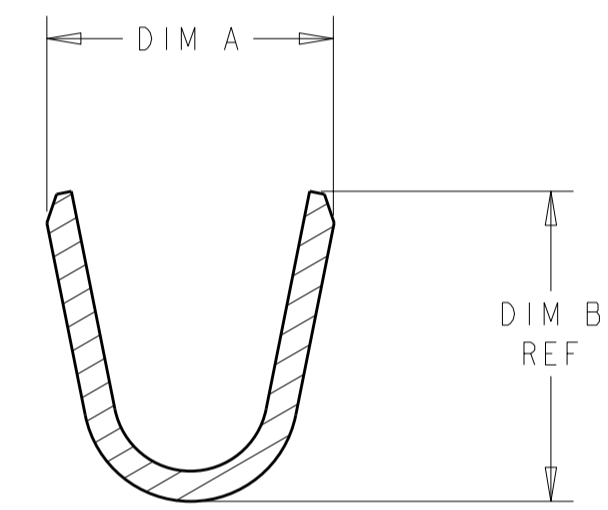
| LOC | | DIST | | REVISIONS | | | |
|-----|-----|---------------------------|-----------|-----------|------|--|--|
| P | LTR | DESCRIPTION | DATE | DWN | APVD | | |
| A2 | | REVISED PER ECR-11-014651 | 20JUL2011 | RK | DD | | |
| A3 | | REVISED PER ECR-11-016987 | 5SEP2011 | RS | DD | | |



- 1 COPPER ALLOY, 0.20 THK. REF
- 2 NICKEL UNDERPLATE OVER ALL
- 3 0.00254 MIN THK BRIGHT TIN, LUBRICATED, OVER NICKEL UNDERPLATE
- 4 0.000381 THK GOLD STRIPE
- 5 TE CONNECTIVITY LOGO LOCATED APPROXIMATELY AS SHOWN
- 6 0.000762 THK GOLD STRIPE



SECTION A-A
SCALE 20:1



SECTION B-B
SCALE 20:1

| DIM D | DIM C | DIM B | DIM A | INSULATION DIA | WIRE RANGE | REMARKS | FINISH | PART NO |
|-------|--------------|-------|--------------|----------------|------------|-------------|--------|-------------|
| 2.40 | 2.60 2.20 | 1.55 | 1.96 1.57 | 1.30 - 1.60 | 22-24 AWG | ON REEL | 6 | 1-2106123-6 |
| 2.40 | 2.60 2.20 | 1.55 | 1.96 1.57 | 1.30 - 1.60 | 22-24 AWG | ON REEL | 4 | 1-2106123-3 |
| 2.40 | 2.60 2.20 | 1.55 | 1.96 1.57 | 1.30 - 1.60 | 22-24 AWG | LOOSE PIECE | 2 3 | 1-2106123-2 |
| 2.40 | 2.60 2.20 | 1.55 | 1.96 1.57 | 1.30 - 1.60 | 22-24 AWG | ON REEL | 2 3 | 1-2106123-1 |
| 3.01 | 2.80 2.40 | 2.05 | 2.32 1.92 | 1.70 - 2.10 | 18-20 AWG | ON REEL | 4 | 2106123-3 |
| 3.01 | 2.80 2.40 | 2.05 | 2.32 1.92 | 1.70 - 2.10 | 18-20 AWG | LOOSE PIECE | 2 3 | 2106123-2 |
| 3.01 | 2.80 2.40 | 2.05 | 2.32 1.92 | 1.70 - 2.10 | 18-20 AWG | ON REEL | 2 3 | 2106123-1 |

THIS DRAWING IS A CONTROLLED DOCUMENT. DWN R BROWN 04MAR2009
 CHK A BUCHER 04MAR2009

STE TE Connectivity

NAME CONTACT, RECEPTACLE, CRIMP SNAP-IN SLIM SEAL SSL

PRODUCT SPEC 108-2391
 APPLICATION SPEC 114-13261

SIZE A2 CAGE CODE 00779 DRAWING NO C-2106123 RESTRICTED TO -
 WEIGHT -
 CUSTOMER DRAWING SCALE 10:1 SHEET 1 OF 1 REV A3

Данный компонент на территории Российской Федерации

Вы можете приобрести в компании MosChip.

Для оперативного оформления запроса Вам необходимо перейти по данной ссылке:

<http://moschip.ru/get-element>

Вы можете разместить у нас заказ для любого Вашего проекта, будь то серийное производство или разработка единичного прибора.

В нашем ассортименте представлены ведущие мировые производители активных и пассивных электронных компонентов.

Нашей специализацией является поставка электронной компонентной базы двойного назначения, продукции таких производителей как XILINX, Intel (ex.ALTERA), Vicor, Microchip, Texas Instruments, Analog Devices, Mini-Circuits, Amphenol, Glenair.

Сотрудничество с глобальными дистрибьюторами электронных компонентов, предоставляет возможность заказывать и получать с международных складов практически любой перечень компонентов в оптимальные для Вас сроки.

На всех этапах разработки и производства наши партнеры могут получить квалифицированную поддержку опытных инженеров.

Система менеджмента качества компании отвечает требованиям в соответствии с ГОСТ Р ИСО 9001, ГОСТ РВ 0015-002 и ЭС РД 009

Офис по работе с юридическими лицами:

105318, г.Москва, ул.Щербаковская д.3, офис 1107, 1118, ДЦ «Щербаковский»

Телефон: +7 495 668-12-70 (многоканальный)

Факс: +7 495 668-12-70 (доб.304)

E-mail: info@moschip.ru

Skype отдела продаж:

moschip.ru

moschip.ru_4

moschip.ru_6

moschip.ru_9