

MICRO SWITCH

FREEPORT ILLINOIS, U.S.A
A DIVISION OF HONEYWELL
FED. MFG. CODE 91929

ASSEMBLY- PUSHBUTTON SWITCH

CATALOG LISTING

IPB575-T

FAA-PMA

IPB575-T
PAGE 1 OF 1

M

DRAWING
NUMBER

X
X

ISSUE
8

REPLACES

RELEASE NO. PR-9121-T

CHECK

REVISIONS

A	PR-9121	WJM	24 JUL 80
B	C O	JMJ	13 OCT 80
C	CO48860	CEB	22 DEC 80
D	CO49278	JAP	MAR 81
E	CO77562	JAL	MAR 94
F	CO-93166	GJW	20 JUL 98
G	CO93880	GJW	6 JAN 99

CHECK

CHECK

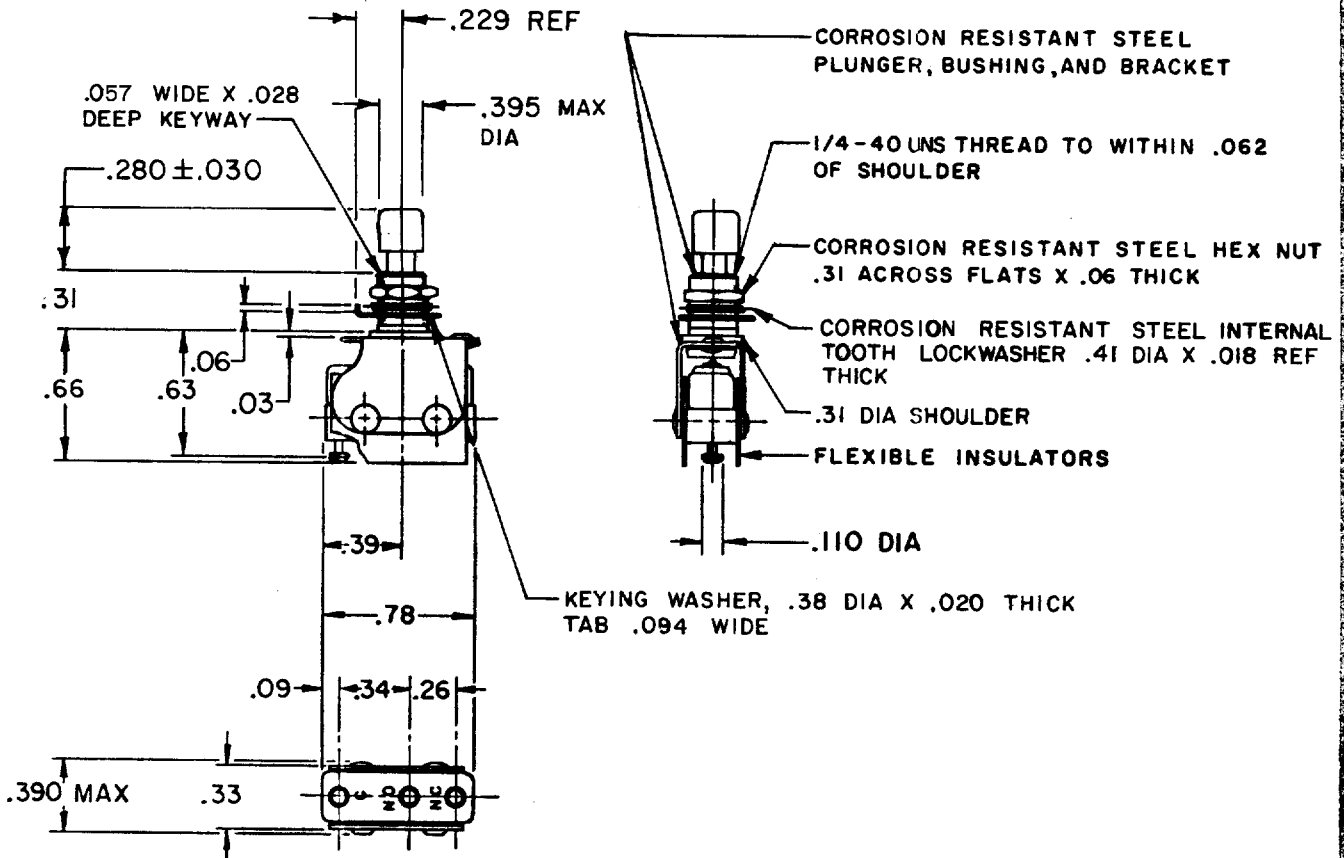
CHECK

CHECK

CHECK

CHECK

CHECK

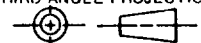


NOTE -

- 1 - UNIT INCLUDES CAT. LIST. "23SM" BASIC SWITCH
- 2 - TERMINALS ARE PLATED FOR SOLDERING
- 3 - RECOMMENDED FOR MANUAL OPERATION ONLY
- 4 - MOUNTING HARDWARE AND WHITE PLASTIC BUTTON FURNISHED UNASSEMBLED

THIS DRAWING COVERS A PROPRIETARY ITEM AND IS THE PROPERTY OF MICRO SWITCH, A DIVISION OF HONEYWELL. THIS DRAWING IS NOT TO BE COPIED OR USED WITHOUT THE APPROVAL OF MICRO SWITCH.

THIRD ANGLE PROJECTION



CHARACTERISTICS OPERATING FORCE --- 1 LB APPROX TOTAL TRAVEL ----- .030 APPROX	ELECTRICAL DATA CONTACT ARRANGEMENT S P D T 30 VOLT DC RATING INDUCTIVE ----- SEA LEVEL --- .5 AMP 50,000 FT --- .5 AMP RESISTIVE ----- SEA LEVEL --- 1.0 AMP 50,000 FT --- 1.0 AMP MAXIMUM INRUSH ----- .2 AMP	SCALE FULL																								
		DO NOT SCALE PRINT TOLERANCES APPLY TO DESIGN UNITS. CONVERSIONS ARE ONLY FOR REFERENCE. UNLESS NOTED, TOLERANCES ARE ±																								
<table border="1"> <thead> <tr> <th>DIM.</th> <th>TOL.</th> <th>DIM.</th> <th>TOL.</th> </tr> <tr> <th>mm</th> <th>mm/in</th> <th>in</th> <th>mm/in</th> </tr> </thead> <tbody> <tr> <td>NO PLACES</td> <td>X</td> <td>1/.04</td> <td></td> </tr> <tr> <td>ONE PLACE</td> <td>X,X</td> <td>0.4/.016</td> <td>X,X 0.8/.03</td> </tr> <tr> <td>TWO PLACES</td> <td>X,XX</td> <td>0.19/.008</td> <td>X,XX 0.38/.015</td> </tr> <tr> <td>THREE PLACES</td> <td>X,XXX</td> <td></td> <td>X,XXX 0.13/.005</td> </tr> </tbody> </table>		DIM.	TOL.	DIM.	TOL.	mm	mm/in	in	mm/in	NO PLACES	X	1/.04		ONE PLACE	X,X	0.4/.016	X,X 0.8/.03	TWO PLACES	X,XX	0.19/.008	X,XX 0.38/.015	THREE PLACES	X,XXX		X,XXX 0.13/.005	DESIGN UNITS <input type="checkbox"/> METRIC <input checked="" type="checkbox"/> US CUSTOMARY
DIM.	TOL.	DIM.	TOL.																							
mm	mm/in	in	mm/in																							
NO PLACES	X	1/.04																								
ONE PLACE	X,X	0.4/.016	X,X 0.8/.03																							
TWO PLACES	X,XX	0.19/.008	X,XX 0.38/.015																							
THREE PLACES	X,XXX		X,XXX 0.13/.005																							
WEIGHT																										

FORMTEK
FO-52848-A
DRAWN

WJM 24 JUL 80

Данный компонент на территории Российской Федерации

Вы можете приобрести в компании MosChip.

Для оперативного оформления запроса Вам необходимо перейти по данной ссылке:

<http://moschip.ru/get-element>

Вы можете разместить у нас заказ для любого Вашего проекта, будь то серийное производство или разработка единичного прибора.

В нашем ассортименте представлены ведущие мировые производители активных и пассивных электронных компонентов.

Нашей специализацией является поставка электронной компонентной базы двойного назначения, продукции таких производителей как XILINX, Intel (ex.ALTERA), Vicor, Microchip, Texas Instruments, Analog Devices, Mini-Circuits, Amphenol, Glenair.

Сотрудничество с глобальными дистрибьюторами электронных компонентов, предоставляет возможность заказывать и получать с международных складов практически любой перечень компонентов в оптимальные для Вас сроки.

На всех этапах разработки и производства наши партнеры могут получить квалифицированную поддержку опытных инженеров.

Система менеджмента качества компании отвечает требованиям в соответствии с ГОСТ Р ИСО 9001, ГОСТ РВ 0015-002 и ЭС РД 009

Офис по работе с юридическими лицами:

105318, г.Москва, ул.Щербаковская д.3, офис 1107, 1118, ДЦ «Щербаковский»

Телефон: +7 495 668-12-70 (многоканальный)

Факс: +7 495 668-12-70 (доб.304)

E-mail: info@moschip.ru

Skype отдела продаж:

moschip.ru

moschip.ru_4

moschip.ru_6

moschip.ru_9