

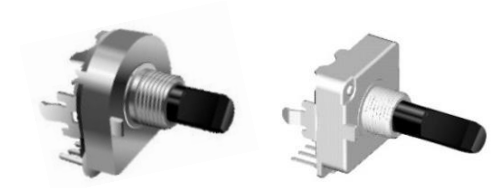
20mm Gray & Binary Rotary Encoder

Application

- ✓ Audio, Home appliance, Precision apparatus, Automotive, Communication, Industrial control, etc.

Feature

- ✓ Encoder programmed with 4 bit coding for varies digital circuit.



■Specification

| | |
|-----------------------------|----------------|
| Rotation Angle | 360° endless |
| Rating Voltage | 10V DC 10mA |
| Operating Temperature Range | -10 °C~85 °C |
| Rotational Torque | 50 ~ 350 gf.cm |
| Rotational Life | 50,000 cycles |

■How to order

RE2001F – 40E2 – 20F – 4G

Model

Terminal Type

| Code | Terminal type | Switch |
|------|---------------|----------------|
| 20 | Horizontal | Without switch |
| 40 | Vertical | Without switch |

| Code | Bushing Type (D) | |
|------|------------------|-----|
| E2 | ∅9mm | 6mm |

Shaft


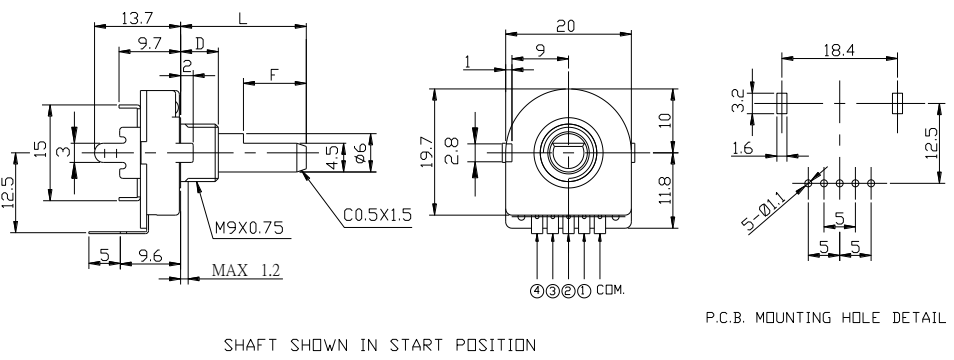

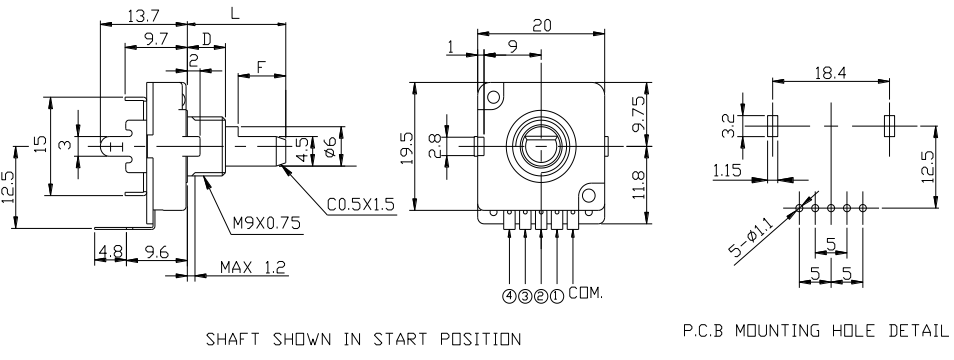
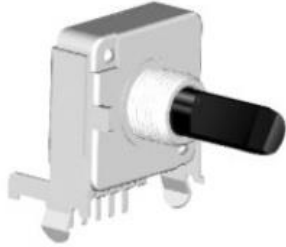
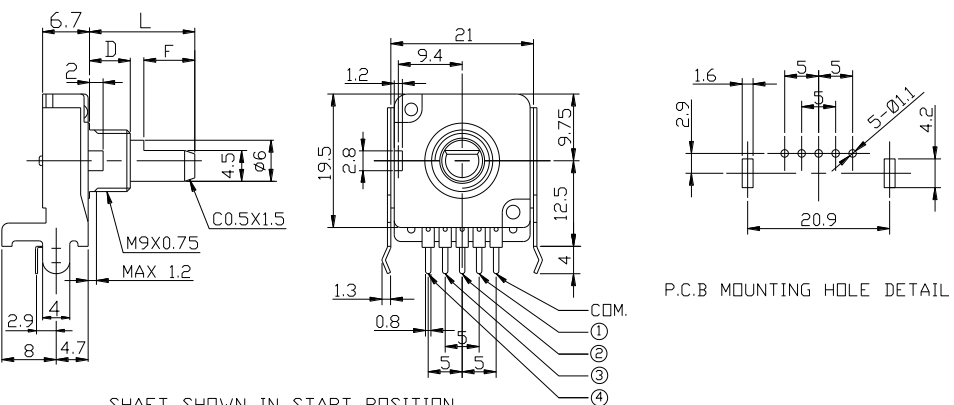
Resolution

| Code | Position Type |
|------|-------------------------|
| 4G | 16-Position Gray Code |
| 4B | 16-Position Binary Code |

20mm Gray & Binary Rotary Encoder

Model Description

| Model | Terminal Type | Switch | Bushing Type (D) | | Bushing Thread |
|--------------|---------------|----------------|------------------|-----|----------------|
| RE2001F-40E2 | Vertical | Without switch | Ø9mm | 6mm | With thread |
| RE200F-40E2 | Vertical | Without switch | Ø9mm | 6mm | With thread |
| RE200F-20E2 | Horizontal | Without switch | Ø9mm | 6mm | With thread |

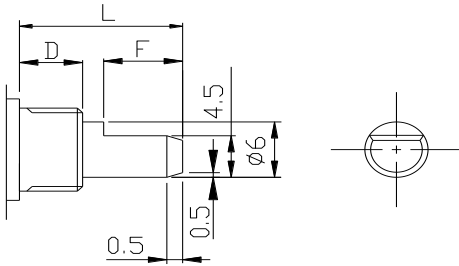
| Order code | Outline Drawing |
|--|--|
| <p>RE2001F-40E2</p>  |  <p>SHAFT SHOWN IN START POSITION</p> <p>P.C.B. MOUNTING HOLE DETAIL</p> |
| <p>RE200F-40E2</p>  |  <p>SHAFT SHOWN IN START POSITION</p> <p>P.C.B. MOUNTING HOLE DETAIL</p> |
| <p>RE200F-20E2</p>  |  <p>SHAFT SHOWN IN START POSITION</p> <p>P.C.B. MOUNTING HOLE DETAIL</p> |

[Back to top](#)

20mm Gray & Binary Rotary Encoder

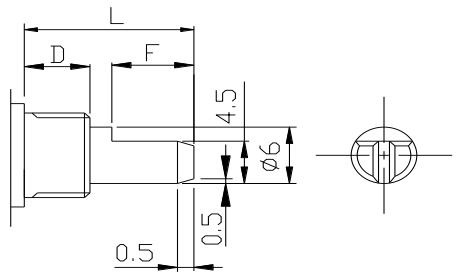
■ Shaft and Bushing Dimensions

F Type



| | | |
|---|-------|-------|
| D | 6(E2) | 6(E2) |
| L | 15.5 | 20 |
| F | 7.5 | 10 |

A Type



| | |
|---|-------|
| D | 6(E2) |
| L | 25 |
| F | 12 |

■ Standard Codes

The ● mark shows the ON position

| | | Position | | | | | | | | | | | | | | | |
|------|----------|----------|---|---|---|---|---|---|---|---|----|----|----|----|----|----|----|
| Code | Terminal | 1 | 2 | 3 | 4 | 5 | 6 | 7 | 8 | 9 | 10 | 11 | 12 | 13 | 14 | 15 | 16 |
| Gray | 1 | | ● | ● | | | ● | ● | | | ● | ● | | | ● | ● | |
| | 2 | | | ● | ● | ● | ● | | | | | ● | ● | ● | ● | | |
| | 3 | | | | | ● | ● | ● | ● | ● | ● | ● | ● | | | | |
| | 4 | | | | | | | | | ● | ● | ● | ● | ● | ● | ● | ● |

■ Standard Codes

The ● mark shows the ON position

| | | Position | | | | | | | | | | | | | | | |
|--------|----------|----------|---|---|---|---|---|---|---|---|----|----|----|----|----|----|----|
| Code | Terminal | 1 | 2 | 3 | 4 | 5 | 6 | 7 | 8 | 9 | 10 | 11 | 12 | 13 | 14 | 15 | 16 |
| Binary | 1 | | ● | | ● | | ● | | ● | | ● | | ● | | ● | | ● |
| | 2 | | | ● | ● | | | ● | ● | | | ● | ● | | | ● | ● |
| | 3 | | | | | ● | ● | ● | ● | | | | | ● | ● | ● | ● |
| | 4 | | | | | | | | | ● | ● | ● | ● | ● | ● | ● | ● |

Design and specifications presented here are for the standard parts only. Please kindly contact us for your special requests and ask for the current technical specifications before purchase and/or use.

[Back to top](#)

Mouser Electronics

Authorized Distributor

Click to View Pricing, Inventory, Delivery & Lifecycle Information:

[Alpha \(Taiwan\):](#)

[RE200F-20E2-20F-4B-007](#) [RE2001F-40E2-20F-4B-009](#) [RE200F-40E2-155F-4G-007](#)

Данный компонент на территории Российской Федерации

Вы можете приобрести в компании MosChip.

Для оперативного оформления запроса Вам необходимо перейти по данной ссылке:

<http://moschip.ru/get-element>

Вы можете разместить у нас заказ для любого Вашего проекта, будь то серийное производство или разработка единичного прибора.

В нашем ассортименте представлены ведущие мировые производители активных и пассивных электронных компонентов.

Нашей специализацией является поставка электронной компонентной базы двойного назначения, продукции таких производителей как XILINX, Intel (ex.ALTERA), Vicor, Microchip, Texas Instruments, Analog Devices, Mini-Circuits, Amphenol, Glenair.

Сотрудничество с глобальными дистрибьюторами электронных компонентов, предоставляет возможность заказывать и получать с международных складов практически любой перечень компонентов в оптимальные для Вас сроки.

На всех этапах разработки и производства наши партнеры могут получить квалифицированную поддержку опытных инженеров.

Система менеджмента качества компании отвечает требованиям в соответствии с ГОСТ Р ИСО 9001, ГОСТ РВ 0015-002 и ЭС РД 009

Офис по работе с юридическими лицами:

105318, г.Москва, ул.Щербаковская д.3, офис 1107, 1118, ДЦ «Щербаковский»

Телефон: +7 495 668-12-70 (многоканальный)

Факс: +7 495 668-12-70 (доб.304)

E-mail: info@moschip.ru

Skype отдела продаж:

moschip.ru

moschip.ru_4

moschip.ru_6

moschip.ru_9