

10 9 8 7 6 5 4 3 2 1

F

E

D

C

B

A

F

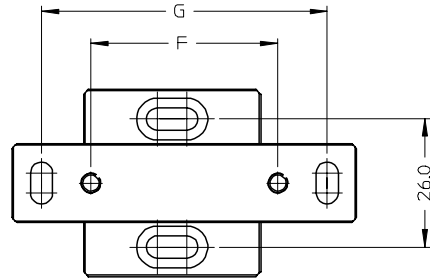
E

D

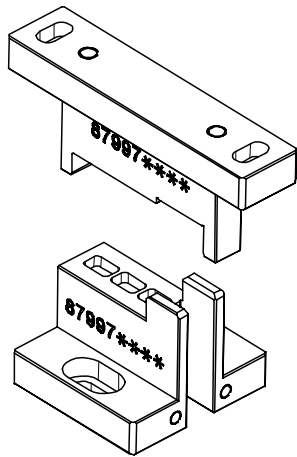
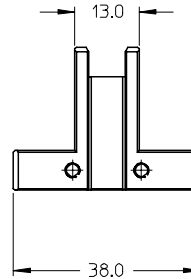
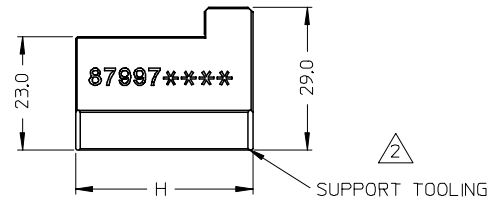
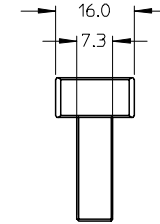
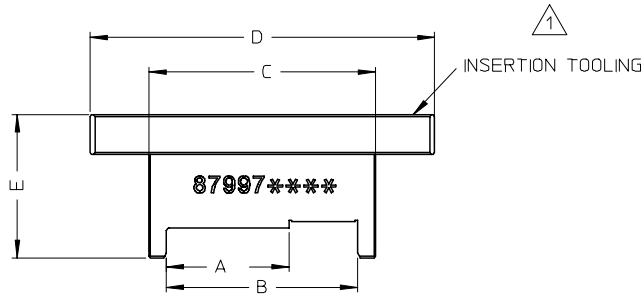
C

B

A



| DESCRIPTION | PRODUCT SERIAL NO. | INSERTION TOOL NO. | SUPPORT TOOL NO. | A | B | C | D | E | F | G | H |
|----------------|--------------------|--------------------|------------------|-------|-------|------|------|------|------|------|------|
| 7 ROW | | | | | | | | | | | |
| R/A HEADER | 78226 | 879973110 | 879973100 | 12.8 | 26.85 | 33.0 | 64.0 | 27.5 | 32.0 | 52.0 | 24.0 |
| R/A RECEPTACLE | 78228 | 879973120 | 879973100 | 13.1 | 32.86 | 39.0 | 64.0 | 27.5 | 32.0 | 52.0 | 24.0 |
| 11 ROW | | | | | | | | | | | |
| R/A HEADER | 78231 | 879973130 | 879973160 | 19.8 | 33.99 | 40.1 | 71.0 | 29.0 | 39.0 | 59.0 | 31.0 |
| R/A RECEPTACLE | 78233 | 879973140 | 879973160 | 20.1 | 39.84 | 46.0 | 71.0 | 29.0 | 39.0 | 59.0 | 31.0 |
| 15 ROW | | | | | | | | | | | |
| R/A HEADER | 78236 | 879973150 | 879973170 | 24.85 | 38.85 | 45.0 | 70.0 | 29.0 | 38.0 | 58.0 | 36.0 |



| REV | DESCRIPTION | QUALITY SYMBOLS |
|-----|---|----------------------------|
| A1 | REVISED EC NO: S2007-0870 DRWN:KTLIM CHKD:YYCHIN APPR:EKGOH | $\nabla=0$ $\nabla C=0$ |

| GENERAL TOLERANCES (UNLESS SPECIFIED) | |
|--|-------|
| mm | INCH |
| 4 PLACES ± --- | ± --- |
| 3 PLACES ± --- | ± --- |
| 2 PLACES ± 0.25 | ± --- |
| 1 PLACE ± --- | ± --- |
| ANGULAR ± 2 ° | |
| DRAFT WHERE APPLICABLE MUST REMAIN WITHIN DIMENSIONS | |

| DIMENSION STYLE | |
|-----------------|------------|
| MM ONLY | |
| DRAWN BY | DATE |
| KTLIM | 2006/12/21 |
| CHECKED BY | DATE |
| YYCHIN | 2007/03/16 |
| APPROVED BY | DATE |
| BTLAUW | 2007/03/16 |
| MATERIAL NO. | |
| SEE TABLE | |

| SCALE | DESIGN UNITS | THIRD ANGLE PROJECTION | |
|---|--------------|------------------------|--|
| NTS | METRIC | | |
| TITLE | | | |
| INSERTION TOOLING I-TRAC, 7,11,15 ROW R/A HEADER & RECEPTACLE | | | |
| MOLEX INCORPORATED | | | |
| DOCUMENT NO. | | SHEET NO. | |
| SD-87997-015 | | 1 OF 1 | |
| THIS DRAWING CONTAINS INFORMATION THAT IS PROPRIETARY TO MOLEX INCORPORATED AND SHOULD NOT BE USED WITHOUT WRITTEN PERMISSION | | | |

9 8 7 6 5 4 3 2 1

Данный компонент на территории Российской Федерации

Вы можете приобрести в компании MosChip.

Для оперативного оформления запроса Вам необходимо перейти по данной ссылке:

<http://moschip.ru/get-element>

Вы можете разместить у нас заказ для любого Вашего проекта, будь то серийное производство или разработка единичного прибора.

В нашем ассортименте представлены ведущие мировые производители активных и пассивных электронных компонентов.

Нашей специализацией является поставка электронной компонентной базы двойного назначения, продукции таких производителей как XILINX, Intel (ex.ALTERA), Vicor, Microchip, Texas Instruments, Analog Devices, Mini-Circuits, Amphenol, Glenair.

Сотрудничество с глобальными дистрибьюторами электронных компонентов, предоставляет возможность заказывать и получать с международных складов практически любой перечень компонентов в оптимальные для Вас сроки.

На всех этапах разработки и производства наши партнеры могут получить квалифицированную поддержку опытных инженеров.

Система менеджмента качества компании отвечает требованиям в соответствии с ГОСТ Р ИСО 9001, ГОСТ РВ 0015-002 и ЭС РД 009

Офис по работе с юридическими лицами:

105318, г.Москва, ул.Щербаковская д.3, офис 1107, 1118, ДЦ «Щербаковский»

Телефон: +7 495 668-12-70 (многоканальный)

Факс: +7 495 668-12-70 (доб.304)

E-mail: info@moschip.ru

Skype отдела продаж:

moschip.ru

moschip.ru_4

moschip.ru_6

moschip.ru_9