

Material:

- Nickel-plated brass

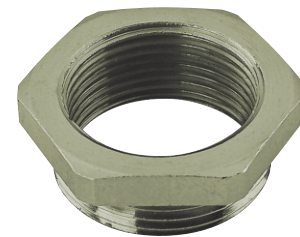
Characteristics:

- Metric external thread
- PG internal thread
- Hexagon

| External thread | Internal thread | SW mm | Thread length mm | Complete length mm | Cat. No. | Std. Pk. |
|----------------------|-----------------|-------|------------------|--------------------|----------|----------|
| Metric Form A | | | | | | |
| M 12 x 1.5 | PG 7 | 14 | 7 | 17 | 6604712 | 100 |
| M 16 x 1.5 | PG 9 | 18 | 7 | 17.5 | 6604716 | 50 |
| M 16 x 1.5 | PG 11 | 20 | 7 | 18 | 6604715 | 50 |
| M 16 x 1.5 | PG 13.5 | 22 | 7 | 19.5 | 6604709 | 50 |
| M 20 x 1.5 | PG 11 | 22 | 7 | 18 | 6604720 | 50 |
| M 20 x 1.5 | PG 13.5 | 22 | 7 | 19.5 | 6604721 | 50 |
| M 20 x 1.5 | PG 16 | 24 | 7 | 20.5 | 6604722 | 50 |
| M 20 x 1.5 | PG 21 | 32 | 7 | 22.5 | 6604708 | 50 |
| M 25 x 1.5 | PG 16 | 27 | 8 | 21.5 | 6604726 | 50 |
| M 25 x 1.5 | PG 21 | 32 | 8 | 23.0 | 6604725 | 50 |
| M 25 x 1.5 | PG 29 | 40 | 8 | 25 | 6604727 | 20 |
| M 32 x 1.5 | PG 21 | 34 | 8.5 | 23.5 | 6604729 | 20 |
| M 32 x 1.5 | PG 29 | 40 | 8.5 | 25.0 | 6604732 | 10 |
| M 50 x 1.5 | PG 36 | 52 | 9.5 | 29 | 6604742 | 10 |
| M 50 x 1.5 | PG 42 | 58 | 9.5 | 31.5 | 6604750 | 5 |
| M 63 x 1.5 | PG 48 | 65 | 10.5 | 32.5 | 6604763 | 1 |
| Form B | | | | | | |
| M 20 x 1.5 | PG 9 | 22 | 7 | 11 | 6604719 | 50 |
| M 25 x 1.5 | PG 13.5 | 27 | 8 | 12 | 6604724 | 50 |
| M 32 x 1.5 | PG 13.5 | 34 | 8.5 | 12.5 | 6604706 | 20 |
| M 32 x 1.5 | PG 16 | 34 | 8.5 | 12.5 | 6604728 | 20 |
| M 32 x 1.5 | PG 21 | 34 | 8.5 | 12.5 | 6604730 | 20 |
| M 40 x 1.5 | PG 16 | 42 | 8.5 | 13.5 | 6604705 | 10 |
| M 40 x 1.5 | PG 21 | 42 | 8.5 | 13.5 | 6604733 | 10 |
| M 40 x 1.5 | PG 29 | 42 | 8.5 | 13.5 | 6604735 | 20 |
| M 50 x 1.5 | PG 21 | 52 | 9.5 | 15.5 | 6604704 | 10 |



Form A



Form B

Данный компонент на территории Российской Федерации

Вы можете приобрести в компании MosChip.

Для оперативного оформления запроса Вам необходимо перейти по данной ссылке:

<http://moschip.ru/get-element>

Вы можете разместить у нас заказ для любого Вашего проекта, будь то серийное производство или разработка единичного прибора.

В нашем ассортименте представлены ведущие мировые производители активных и пассивных электронных компонентов.

Нашей специализацией является поставка электронной компонентной базы двойного назначения, продукции таких производителей как XILINX, Intel (ex.ALTERA), Vicor, Microchip, Texas Instruments, Analog Devices, Mini-Circuits, Amphenol, Glenair.

Сотрудничество с глобальными дистрибьюторами электронных компонентов, предоставляет возможность заказывать и получать с международных складов практически любой перечень компонентов в оптимальные для Вас сроки.

На всех этапах разработки и производства наши партнеры могут получить квалифицированную поддержку опытных инженеров.

Система менеджмента качества компании отвечает требованиям в соответствии с ГОСТ Р ИСО 9001, ГОСТ РВ 0015-002 и ЭС РД 009

Офис по работе с юридическими лицами:

105318, г.Москва, ул.Щербаковская д.3, офис 1107, 1118, ДЦ «Щербаковский»

Телефон: +7 495 668-12-70 (многоканальный)

Факс: +7 495 668-12-70 (доб.304)

E-mail: info@moschip.ru

Skype отдела продаж:

moschip.ru

moschip.ru_4

moschip.ru_6

moschip.ru_9