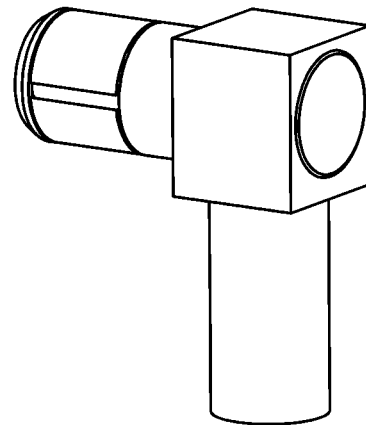
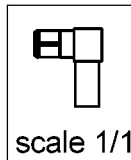
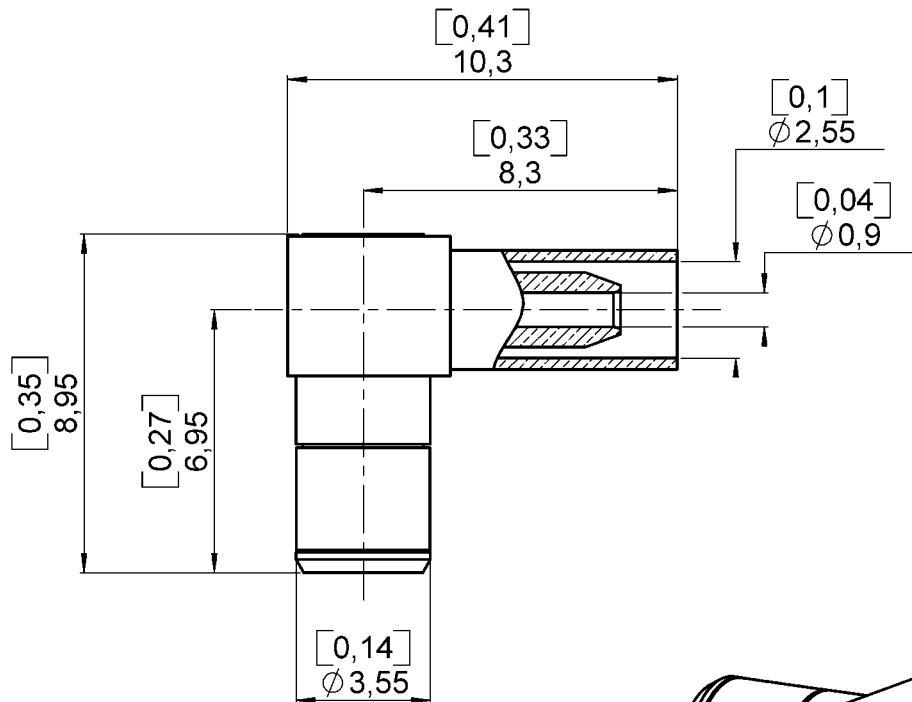


RIGHT ANGLE PLUG CRIMP TYPE

CABLE 2/50 S - PACK. 100

R199.006.213

Series : MOEBIUS



All dimensions are in mm.

| COMPONENTS | MATERIALS | PLATING (µm) |
|----------------|------------------|--------------|
| BODY | BRASS | NPGR |
| CENTER CONTACT | BRASS | NPGR |
| OUTER CONTACT | BRASS | NPGR |
| INSULATOR | PTFE | |
| GASKET | - | |
| OTHERS PARTS | BERYLLIUM COPPER | NPGR |
| - | - | - |
| - | - | - |

Issue : 0717 A

In the effort to improve our products, we reserve the right to make changes judged to be necessary.



RIGHT ANGLE PLUG CRIMP TYPE**CABLE 2/50 S - PACK. 100****R199.006.213**Series : **MOEBIUS****PACKAGING**

| Standard | Unit | Other |
|------------|-------------------|-------------------|
| 100 | 'W' option | Contact us |

ELECTRICAL CHARACTERISTICS

| | | |
|---------------------------------|----------------------|--------------------------------|
| Impedance | 50 | Ω |
| Frequency | 0-6 | GHz |
| VSWR | 1.05 + 0,0500 | x F(GHz) Maxi |
| Insertion loss | | $\sqrt{F}(\text{GHz})$ dB Maxi |
| RF leakage | - (NA) | - F(GHz)) dB Maxi |
| Voltage rating | 170 | Veff Maxi |
| Dielectric withstanding voltage | 500 | Veff mini |
| Insulation resistance | 5000 | M Ω mini |

MECHANICAL CHARACTERISTICS

| | | |
|----------------------------|-----------|-----------|
| Center contact retention | | |
| Axial force – Mating end | 10 | N mini |
| Axial force – Opposite end | 10 | N mini |
| Torque | | N.cm mini |

| | | |
|--------------------|---------------|------|
| Recommended torque | | |
| Mating | | N.cm |
| Panel nut | | N.cm |
| Clamp nut | NA | N.cm |
| A/F clamp nut | 0,0000 | mm |

| | | |
|-------------|---------------|-------------|
| Mating life | 10000 | Cycles mini |
| Weight | 0,8600 | g |

ENVIRONMENTAL

| | | |
|-----------------------|-----------------|-----------|
| Operating temperature | -40/+110 | ° C |
| Hermetic seal | | Atm.cm3/s |
| Panel leakage | | |

SPECIFICATION**CABLE ASSEMBLY**

| Stripping | a | b | c | d | e | f |
|-----------|------|------|------|------|------|------|
| mm | 1,40 | 5,00 | 7,90 | 0,00 | 6,50 | 0,00 |

Assembly instruction : **Crimp 05**

Recommended cable(s)

RG 178

RG 196

Characteristics indicated on this data sheet are those that can be achieved with the highest performance cable. Intrinsic limitations of the cable may diminish the performance of the assembly

Cable retention

| | | |
|------------|-----------|--------|
| - pull off | 35 | N mini |
| - torque | | N.cm |

TOOLING

| Part Number | Description | Hexagon |
|--------------|------------------------------|---------|
| . | . | . |
| R282.211.000 | CRIMPING TOOL | 2.67 |
| R282.235.003 | CRIMPING DIES | 2.67 |
| R282.293.000 | CRIMPING TOOL M22520/5-01 | |

OTHER CHARACTERISTICSIssue : **0717 A**

In the effort to improve our products, we reserve the right to make changes judged to be necessary.



Данный компонент на территории Российской Федерации

Вы можете приобрести в компании MosChip.

Для оперативного оформления запроса Вам необходимо перейти по данной ссылке:

<http://moschip.ru/get-element>

Вы можете разместить у нас заказ для любого Вашего проекта, будь то серийное производство или разработка единичного прибора.

В нашем ассортименте представлены ведущие мировые производители активных и пассивных электронных компонентов.

Нашей специализацией является поставка электронной компонентной базы двойного назначения, продукции таких производителей как XILINX, Intel (ex.ALTERA), Vicor, Microchip, Texas Instruments, Analog Devices, Mini-Circuits, Amphenol, Glenair.

Сотрудничество с глобальными дистрибьюторами электронных компонентов, предоставляет возможность заказывать и получать с международных складов практически любой перечень компонентов в оптимальные для Вас сроки.

На всех этапах разработки и производства наши партнеры могут получить квалифицированную поддержку опытных инженеров.

Система менеджмента качества компании отвечает требованиям в соответствии с ГОСТ Р ИСО 9001, ГОСТ РВ 0015-002 и ЭС РД 009

Офис по работе с юридическими лицами:

105318, г.Москва, ул.Щербаковская д.3, офис 1107, 1118, ДЦ «Щербаковский»

Телефон: +7 495 668-12-70 (многоканальный)

Факс: +7 495 668-12-70 (доб.304)

E-mail: info@moschip.ru

Skype отдела продаж:

moschip.ru

moschip.ru_4

moschip.ru_6

moschip.ru_9