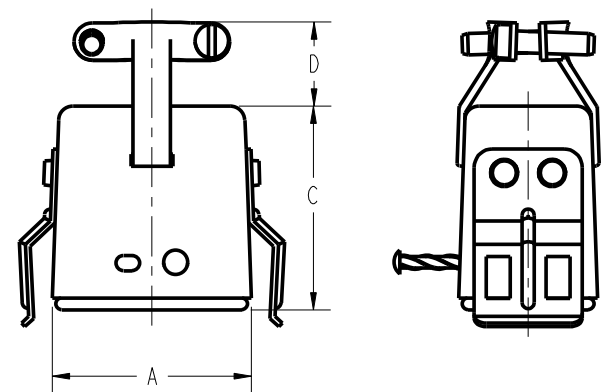
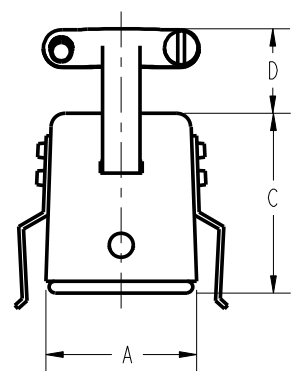
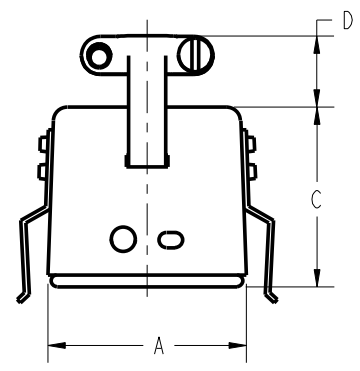
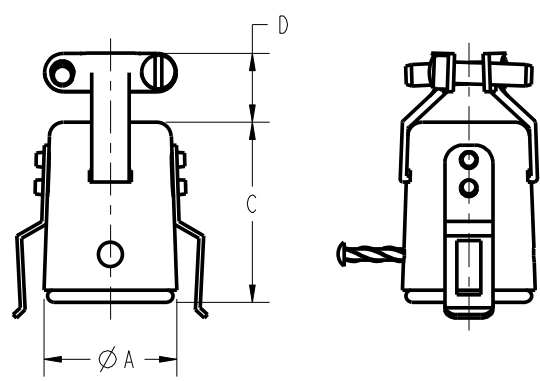
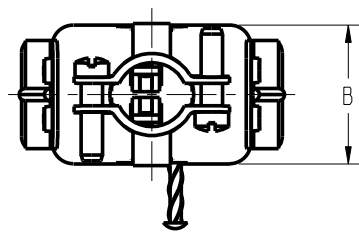
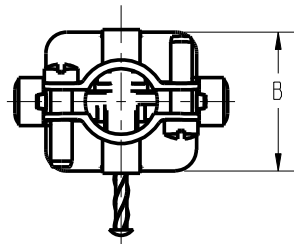
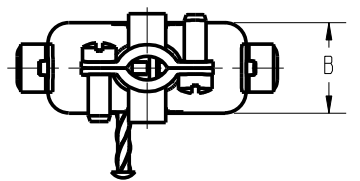
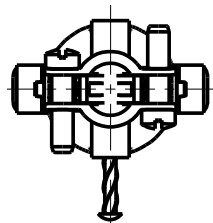


| DRAWING REVISIONS | | | |
|-------------------|------------|-----|------|
| REV | DOCUMENT | APP | DATE |
| 1 | DO 06-1067 | | |



TYPE 1

TYPE 2

TYPE 3

TYPE 4

| PART NUMBER | TYPE | A REF | B REF | C REF | D REF | CABLE OPENING REF | FACTORY NUMBER |
|--------------|------|------------------------|-----------------|------------------|-----------------|-------------------|----------------|
| S-302H-CCT-K | 1 | ϕ .691 [17.55] | - | .953 [24.21] | .359 [9.12] | .375 [9.53] | 703 02 02 004 |
| S-303H-CCT-K | 2 | 1.034 [26.26] | .472 [11.99] | .953 [24.21] | .359 [9.12] | .313 [7.95] | 703 02 03 004 |
| S-304H-CCT-K | 3 | .786 [19.96] | .724 [18.39] | .953 [24.21] | .468 [11.89] | .375 [9.53] | 703 02 04 004 |
| S-306H-CCT-K | 4 | 1.036 [26.31] | .724 [18.39] | 1.078 [27.38] | .484 [12.29] | .438 [11.13] | 703 02 06 004 |

NOTES:

1. SPECIFICATIONS:

ELECTRICAL:
 OPERATING VOLTAGE: 250 VAC RMS
 CURRENT RATING: 10 AMPS
 CONTACT RESISTANCE: 16 MILLIOHMS MAX

INSULATOR, CAP, RIVET: GENERAL PURPOSE PHENOLIC, BLACK

CONTACT: BRASS, MATTE TIN

BRACKET, SCREW, DRIVE PIN: STEEL, ZINC WITH CLEAR TRIVALENT CHROMATE

ENVIRONMENTAL:
 OPERATING TEMPERATURE: UP TO +105°C

TERMINATION: SOLDER

2. DIMENSIONS IN [] ARE IN MILLIMETERS

3. ALL DIMENSIONS ARE REFERENCE

RoHS COMPLIANT

| | | | | | | | |
|---------------------------------------------------------------------------------------------------------------------------------------------------------------------------------|--|----------------------------|-----------------|------------------------------------------------------|---------------------------------------|--------------------------------|--|
| UNITS ENGLISH INCHES | | PRO/E | | Cinch | | MODELED BY: JIMENEZ | |
| DO NOT SCALE DRAWING | | DRAWN BY JIMENEZ | DATE 6/20/06 | TITLE SOCKET ASSEMBLY CABLE CLAMP TOP W/KEEPER | | | |
| UNLESS OTHERWISE SPECIFIED: ALL DIMENSIONS ARE IN INCHES | | DESIGN ENGINEER A. BALI | 6/20/06 | MATERIAL | | CONTROL SPEC NUMBER 06-1067 | |
| Fillet/RADII .02 MAX | | DESIGN ENGINEERING MGR. | | MATERIAL SPEC NUMBER | FINISH | PROJECT NUMBER C14789-1 | |
| TOLERANCES XXX ± .01 .XXX ± .005 ANGULAR ± .5° | | MFG. ENGINEERING | | CAD FILE NUMBER S302HCCTK | DRAWING NUMBER S-302H-CCT-K | | |
| THIS DOCUMENT IS THE PROPERTY OF CINCH. NEITHER THIS DOCUMENT NOR ANY OF THE INFORMATION CONTAINED IN IT MAY BE DUPLICATED OR DISCLOSED WITHOUT PRIOR WRITTEN CONSENT OF CINCH. | | QUALITY ASSURANCE | | CAGE IDENT NO. SIZE 71785 B | SCALE 1:1 | SHEET 1 OF 1 | |

Данный компонент на территории Российской Федерации

Вы можете приобрести в компании MosChip.

Для оперативного оформления запроса Вам необходимо перейти по данной ссылке:

<http://moschip.ru/get-element>

Вы можете разместить у нас заказ для любого Вашего проекта, будь то серийное производство или разработка единичного прибора.

В нашем ассортименте представлены ведущие мировые производители активных и пассивных электронных компонентов.

Нашей специализацией является поставка электронной компонентной базы двойного назначения, продукции таких производителей как XILINX, Intel (ex.ALTERA), Vicor, Microchip, Texas Instruments, Analog Devices, Mini-Circuits, Amphenol, Glenair.

Сотрудничество с глобальными дистрибьюторами электронных компонентов, предоставляет возможность заказывать и получать с международных складов практически любой перечень компонентов в оптимальные для Вас сроки.

На всех этапах разработки и производства наши партнеры могут получить квалифицированную поддержку опытных инженеров.

Система менеджмента качества компании отвечает требованиям в соответствии с ГОСТ Р ИСО 9001, ГОСТ РВ 0015-002 и ЭС РД 009

Офис по работе с юридическими лицами:

105318, г.Москва, ул.Щербаковская д.3, офис 1107, 1118, ДЦ «Щербаковский»

Телефон: +7 495 668-12-70 (многоканальный)

Факс: +7 495 668-12-70 (доб.304)

E-mail: info@moschip.ru

Skype отдела продаж:

moschip.ru

moschip.ru_4

moschip.ru_6

moschip.ru_9