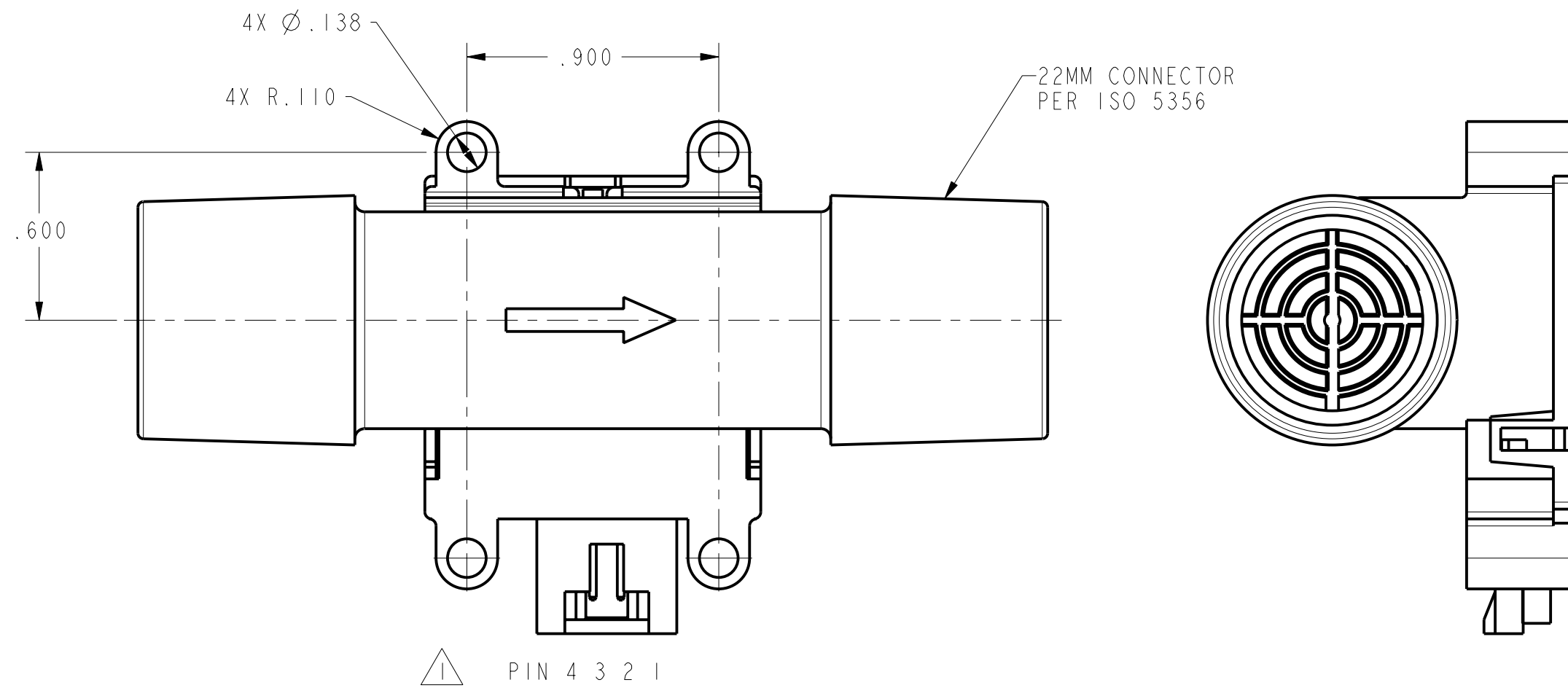


REV	DOCUMENT	CHANGED BY	CHECK
1	201052	SAV 14AUG00	SAV



FLOW RANGE (FULL SCALE)	+200 SLPM		
	MIN	TYP	MAX UNITS
EXCITATION (2)	9.990		10.010 Vdc
POWER SUPPLY	8.000	---	15.000 Vdc
POWER CONSUMPTION	60 MAX		mW
OUTPUT LOADING			
SINKING	10		mA
SOURCING	20		mA
CALIBRATION GAS	AIR		
NULL VOLTAGE SHIFT			
+25 TO -25°C, +25 TO +85°C	±.025 TYP		Vdc
FULL SCALE OUTPUT SHIFT			
+25 TO +10 °C	-2.0		%READING
+25 TO +40°C	+2.0		%READING
RATIOMETRICITY ERROR (2)	±0.30 TYP		%READING
REPEATABILITY & HYSTERESIS	±0.50 MAX		%READING
RESPONSE TIME (1)	6 TYP		mSEC
PRESSURE DROP @ FULL SCALE	1.0 (2.5) TYP		"H2O (mBAR)
OVERPRESSURE	1.7 MAX		Bar
TEMPERATURE RANGE			
OPERATING	-25 TO +85°C (-13 TO +185°F)		
STORAGE	-40 TO +90°C (-40 TO +190°F)		
WEIGHT	34 (1.20)	GRAM (OZ)	
CONNECTOR - 4 PIN RECEPTACLE	HONEYWELL SS12143 / AMP 103956-3		

FLOW SPECIFICATIONS	FLOW (SLPM)	NOMINAL (Vdc)	±TOL (Vdc)
	0	1.000	0.05
	25	2.99	TYP
	50	3.82	0.18
	75	4.30	TYP
	100	4.58	TYP
	150	4.86	TYP
	200	5.000	0.36

1) RESPONSE TIME IS TYPICALLY 6 mS FROM 10 TO 90%.
2) OUTPUT VOLTAGE IS RATIOMETRIC TO SUPPLY VOLTAGE.

NOTES
 △ PIN 1 = N/A
 PIN 2 = V-
 PIN 3 = V+ (10V DC NOMINAL)
 PIN 4 = OUTPUT

UNLESS OTHERWISE SPECIFIED TOLERANCES ARE:	<input checked="" type="checkbox"/> US (inch) CUSTOMARY	<input type="checkbox"/> SI (mm) METRIC	DRAWN	SAV	14AUG00	Honeywell Sensing and Control					
NO PLACE	X	±.040 ±1	CHECK	SAV	14AUG00			TITLE	MASS AIRFLOW SENSOR (200 LPM)		
ONE PLACE	.X	±.030 ±0,4	THIS DRAWING COVERS A PROPRIETARY ITEM AND IS THE PROPERTY OF HONEYWELL SENSING AND CONTROL. THIS DRAWING IS NOT TO BE COPIED OR USED WITHOUT THE PERMISSION OF HONEYWELL.			SIZE	DWG TYPE	DRAWING NAME	REV		
TWO PLACE	.XX	±.015 ±0,15				C	M	AWM720P1	1		
THREE PLACE	.XXX	±.005 ±				DIMENSIONS ARE TO BE MET BEFORE PROTECTIVE COATINGS ARE APPLIED		SCALE	2:1	WEIGHT	SHEET
ANGLES		±				3D PTC	ASME Y14.5M-1994	1 OF 1			
RAW MATERIAL-COMMERCIAL STANDARD		±	THIRD ANGLE PROJECTION								

Данный компонент на территории Российской Федерации

Вы можете приобрести в компании MosChip.

Для оперативного оформления запроса Вам необходимо перейти по данной ссылке:

<http://moschip.ru/get-element>

Вы можете разместить у нас заказ для любого Вашего проекта, будь то серийное производство или разработка единичного прибора.

В нашем ассортименте представлены ведущие мировые производители активных и пассивных электронных компонентов.

Нашей специализацией является поставка электронной компонентной базы двойного назначения, продукции таких производителей как XILINX, Intel (ex.ALTERA), Vicor, Microchip, Texas Instruments, Analog Devices, Mini-Circuits, Amphenol, Glenair.

Сотрудничество с глобальными дистрибьюторами электронных компонентов, предоставляет возможность заказывать и получать с международных складов практически любой перечень компонентов в оптимальные для Вас сроки.

На всех этапах разработки и производства наши партнеры могут получить квалифицированную поддержку опытных инженеров.

Система менеджмента качества компании отвечает требованиям в соответствии с ГОСТ Р ИСО 9001, ГОСТ РВ 0015-002 и ЭС РД 009

Офис по работе с юридическими лицами:

105318, г.Москва, ул.Щербаковская д.3, офис 1107, 1118, ДЦ «Щербаковский»

Телефон: +7 495 668-12-70 (многоканальный)

Факс: +7 495 668-12-70 (доб.304)

E-mail: info@moschip.ru

Skype отдела продаж:

moschip.ru

moschip.ru_4

moschip.ru_6

moschip.ru_9