

USED ON -

REV: 1530004

DIMENSIONING AND TOLERANCING PER ASME Y14.5M USD STANDARDS THIS DRAWING IS A CONTROLLED DOCUMENT.

PART NUMBER	REV	FIRST USED	TERMINATOR	FEED TYPE	DESCRIPTION
1530004-1	G		LEADMAKER	MECH POST FEED	CUTS CARRIER
1530004-2	G		BENCH	MECH PRE FEED	CUTS CARRIER
1530004-6	G		LEADMAKER	MECH POST FEED	CONTINUOUS CARRIER
7-1530004-1	G		LEADMAKER	MECH POST FEED	-1 AND SPARE PARTS
7-1530004-2	G		BENCH	MECH PRE FEED	-2 AND SPARE PARTS
7-1530004-6	G		LEADMAKER	MECH POST FEED	-6 AND SPARE PARTS
7-1530004-7	D				SPARE PARTS KIT

**CRIMP DATA (AMP TERMINAL)**  
**TERMINAL NAME: TAB 5.8 X 0.8 - ASSY**

CRIMP	SIZE	TYPE	RANGE
WIRE	3.30 [.130 IN]	F	3.00-4.00mm <sup>2</sup>
INSUL	4.57 [.180 IN]	OV	3.30-4.50 [.130-.177 IN]
WIRE STRIP LENGTH	4.70 [.185 IN]		APPL INSTRUCTION 408-8322 & 408-8490

TERMINAL APPL SPEC	FEED
114-18052	19.50 [.768 IN]

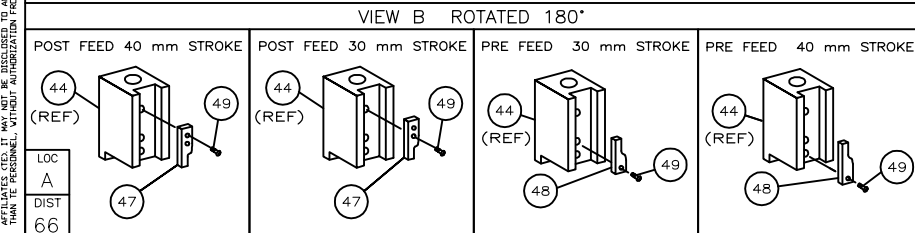
**TERMINALS APPLIED**

964308			
-	-	-	-
-	-	-	-
-	-	-	-
-	-	-	-
-	-	-	-
-	-	-	-
-	-	-	-
-	-	-	-
-	-	-	-
-	-	-	-
-	-	-	-

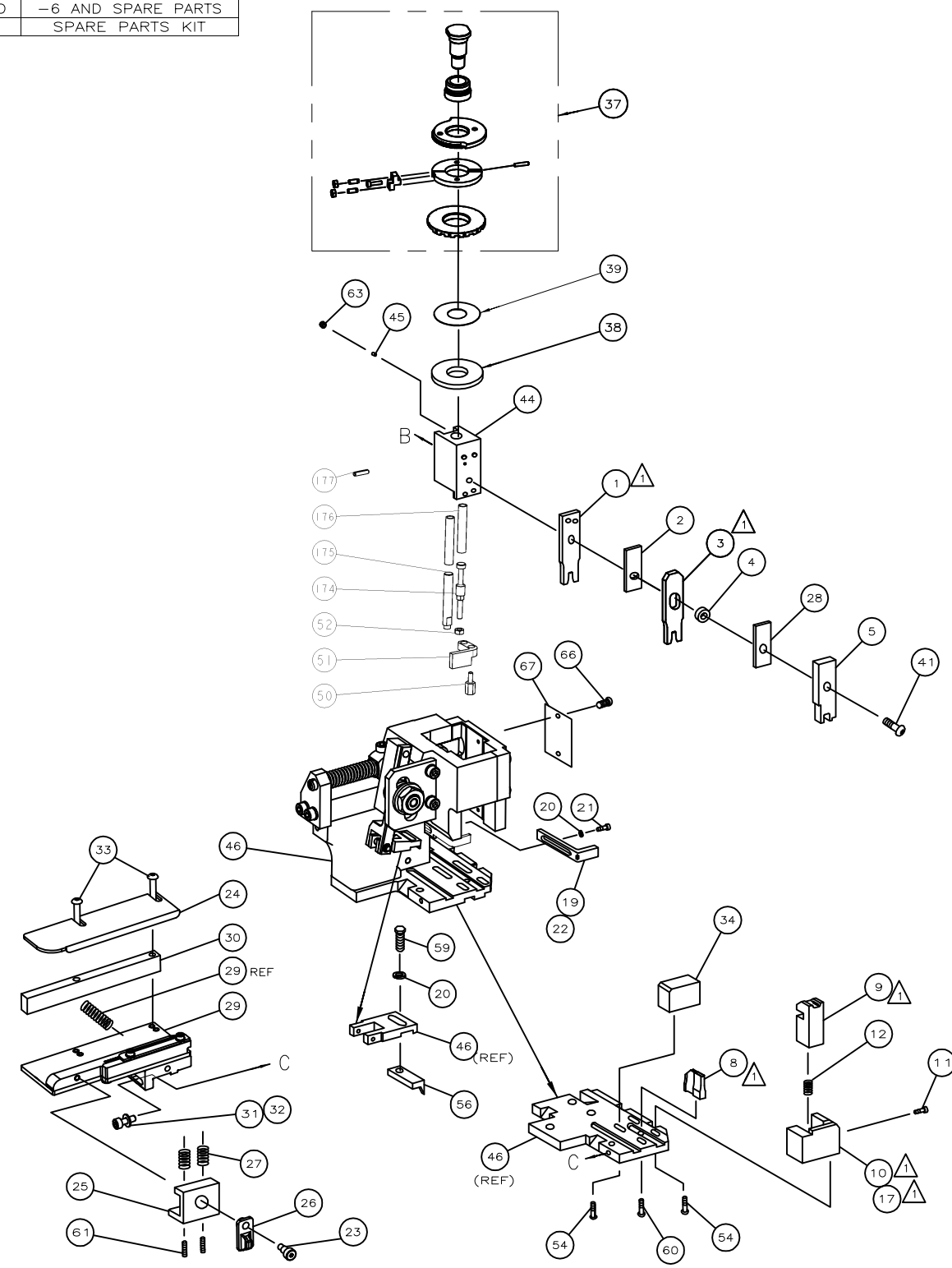
WIRE SIZE mm <sup>2</sup> AWG	CRIMP HEIGHT *	REF SETTING *
4.00mm <sup>2</sup>	2.33 ±0.05 [.092 ±.002 IN]	C0
3.50mm <sup>2</sup>	2.23 ±0.05 [.088 ±.002 IN]	C6
3.00mm <sup>2</sup>	2.11 ±0.05 [.083 ±.002 IN]	D5

SET UP GAGE	LAYOUT
458637-3	L1426006

- RECOMMENDED SPARE PARTS.
- GREASE RAM, CAM, CAM FOLLOWER AND FEED ROD LIGHTLY.
  - LUBRICATE DAILY PER THE APPLICATOR INSTRUCTION SHEET SUPPLIED WITH THE APPLICATOR.



**\* WARNING:**  
 ON INSTALLATION, SET WIRE DISC TO LARGEST WIRE SIZE SETTING. USE OF SETTINGS BELOW MIN REQUIRED CRIMP HEIGHT SETTING WILL CAUSE DAMAGE TO CRIMP TOOLING.



QTY	REQD	PER	ASSY	PART NO	DESCRIPTION	ITEM NO		
-	1	1	1	1	1	993111-8	PIN, SLOTTED SPRING 3.0X12.0	177
-	2	2	2	2	2	3-22280-7	SPRING, COMPRESSION	176
-	1	1	1	1	1	1752353-1	GUIDE PIN, HOLD DOWN	175
-	1	1	1	1	1	1901680-1	GUIDE PIN, HOLD DOWN	174
-	1	1	1	1	1	1530004	PRINT, APPLICATOR LOG SHEET	72
-	1	1	1	1	1	1338705-3	DOCUMENTATION PACKAGE	71
-	1	1	1	1	1	461264-5	PLATE, IDENTIFICATION	67
-	2	2	2	2	2	21017-2	SCR,DRIVE(#2x.19)ID PLATE	66
								65
								64
-	1	1	1	1	1	3-18031-0	SCR,SKT SET(M6X6)RAM	63
								62
-	2	2	2	2	2	2-18032-5	SCR,SET(M5X20)DRAG	61
-	1	1	1	1	1	18024-7	SCR,BHC(M4X10)ANVIL	60
-	1	1	1	1	1	5-18022-2	SCR,HEX(M4X8)FEED FINGER	59
								58
								57
-	1	1	1	1	1	1338685-1	PAWL, FEED	56
								55
-	4	4	4	4	4	18024-8	SCR,BHC(M4x12)SHEAR HOLDER	54
								53
-	1	1	1	1	1	1-18030-0	NUT, HEX, REG M3.5	52
-	1	1	1	1	1	1901681-1	HOLD DOWN, TERMINAL	51
-	1	1	1	1	1	3-1752354-5	STANDOFF, HOLD DOWN	50
-	1	1	1	1	1	18024-3	SCR,BHC(M3X10)CAM	49
-	-	1	-	1	-	1338675-1	CAM, PRE FEED 30 & 40 mm ST	48
-	1	-	1	-	1	1338676-1	CAM, POST FEED 30 & 40 mm ST	47
-	1	1	1	1	1	1320999-3	APPLICATOR BASIC SUBASSY	46
-	1	1	1	1	1	690191-1	PLUG, NYLON	45
-	1	1	1	1	1	1633724-6	RAM	44
								43
								42
-	1	1	1	1	1	2-18024-6	SCR,BHC(M8X25)RAM	41
								40
-	1	1	1	1	1	690125-1	SHIM SUBASSY	39
-	1	1	1	1	1	469367-7	SPACER, FINE ADJUST	38
-	1	1	1	1	1	879103-3	FINE ADJUST HEAD SUBASSY	37
								36
								35
-	1	1	1	1	1	1-1752356-5	SUPPORT, TERMINAL	34
-	2	2	2	2	2	1-18024-0	SCR,BHC(M4X20)STRIP GUIDE	33
-	1	1	1	1	1	18027-2	WASHER, FLAT(M4)	32
-	1	1	1	1	1	1-18023-2	SCR,SKT CAP(M4X12)MOUNT BLOCK	31
-	1	1	1	1	1	1-1320908-0	SPACER, STRIP GUIDE	30
-	1	1	1	1	1	1633073-2	STRIP GUIDE PLATE ASSY	29
-	1	1	1	1	1	1-455888-4	SPACER, FRONT SHEAR DEP	28
-	2	2	2	2	2	1-22284-0	SPRING, DRAG	27
-	1	1	1	1	1	356835-1	LEVER, DRAG RELEASE	26
-	1	1	1	1	1	240792-1	DRAG, TERMINAL	25
-	1	1	1	1	1	1320928-1	PLATE, STRIP GUIDE	24
-	1	1	1	1	1	980371-4	SCR,SHC SHLD	23
-	1	-	1	-	1	690472-2	STRIPPER	22
-	1	1	1	1	1	1-18023-1	SCR,SHC(M4X10)STRIPPER	21
-	2	2	2	2	2	18025-2	WASHER,LOCK(M4)STRIPPER	20
-	-	1	-	-	1	690472-1	STRIPPER	19
								18
1	-	-	1	-	-	1338684-1	HOLDER, SHEAR, FRONT (NO-CUT)	17
								16
								15
								14
								13
-	1	1	1	1	1	5-22280-0	SPRING, SHEAR	12
-	1	1	1	1	1	356885-4	STOP, SHEAR	11
-	-	1	-	1	1	1320921-1	HOLDER, SHEAR, FRONT (CUT)	10
-	1	1	1	1	1	659547-2	SHEAR, FLOAT (FRONT)	9
1	2	2	2	1	1	1333209-1	ANVIL	8
								7
								6
-	1	1	1	1	1	2-879343-0	DEPRESSOR, SHEAR (FRONT)	5
-	1	1	1	1	1	1-238011-0	SPACER, BLOCK CRIMPER	4
1	2	2	2	1	1	805783-9	CRIMPER, INSULATION	3
-	1	1	1	1	1	455888-6	SPACER, CRIMPER	2
1	2	2	2	1	1	456410-4	CRIMPER, WIRE	1

**TE Connectivity**

APVD: F.BACKHURST

SCALE: A1

REVISION RECORD: G ECR-12-009929 5-2012 MY GB

DATE: 5-2012

DWG NO: 1530004

SHEET 1 OF 1

REV G

Customer Accessible Production Drawing

## Данный компонент на территории Российской Федерации

### Вы можете приобрести в компании MosChip.

Для оперативного оформления запроса Вам необходимо перейти по данной ссылке:

<http://moschip.ru/get-element>

Вы можете разместить у нас заказ для любого Вашего проекта, будь то серийное производство или разработка единичного прибора.

В нашем ассортименте представлены ведущие мировые производители активных и пассивных электронных компонентов.

Нашей специализацией является поставка электронной компонентной базы двойного назначения, продукции таких производителей как XILINX, Intel (ex.ALTERA), Vicor, Microchip, Texas Instruments, Analog Devices, Mini-Circuits, Amphenol, Glenair.

Сотрудничество с глобальными дистрибьюторами электронных компонентов, предоставляет возможность заказывать и получать с международных складов практически любой перечень компонентов в оптимальные для Вас сроки.

На всех этапах разработки и производства наши партнеры могут получить квалифицированную поддержку опытных инженеров.

Система менеджмента качества компании отвечает требованиям в соответствии с ГОСТ Р ИСО 9001, ГОСТ РВ 0015-002 и ЭС РД 009

### Офис по работе с юридическими лицами:

105318, г.Москва, ул.Щербаковская д.3, офис 1107, 1118, ДЦ «Щербаковский»

Телефон: +7 495 668-12-70 (многоканальный)

Факс: +7 495 668-12-70 (доб.304)

E-mail: [info@moschip.ru](mailto:info@moschip.ru)

Skype отдела продаж:

moschip.ru

moschip.ru\_4

moschip.ru\_6

moschip.ru\_9