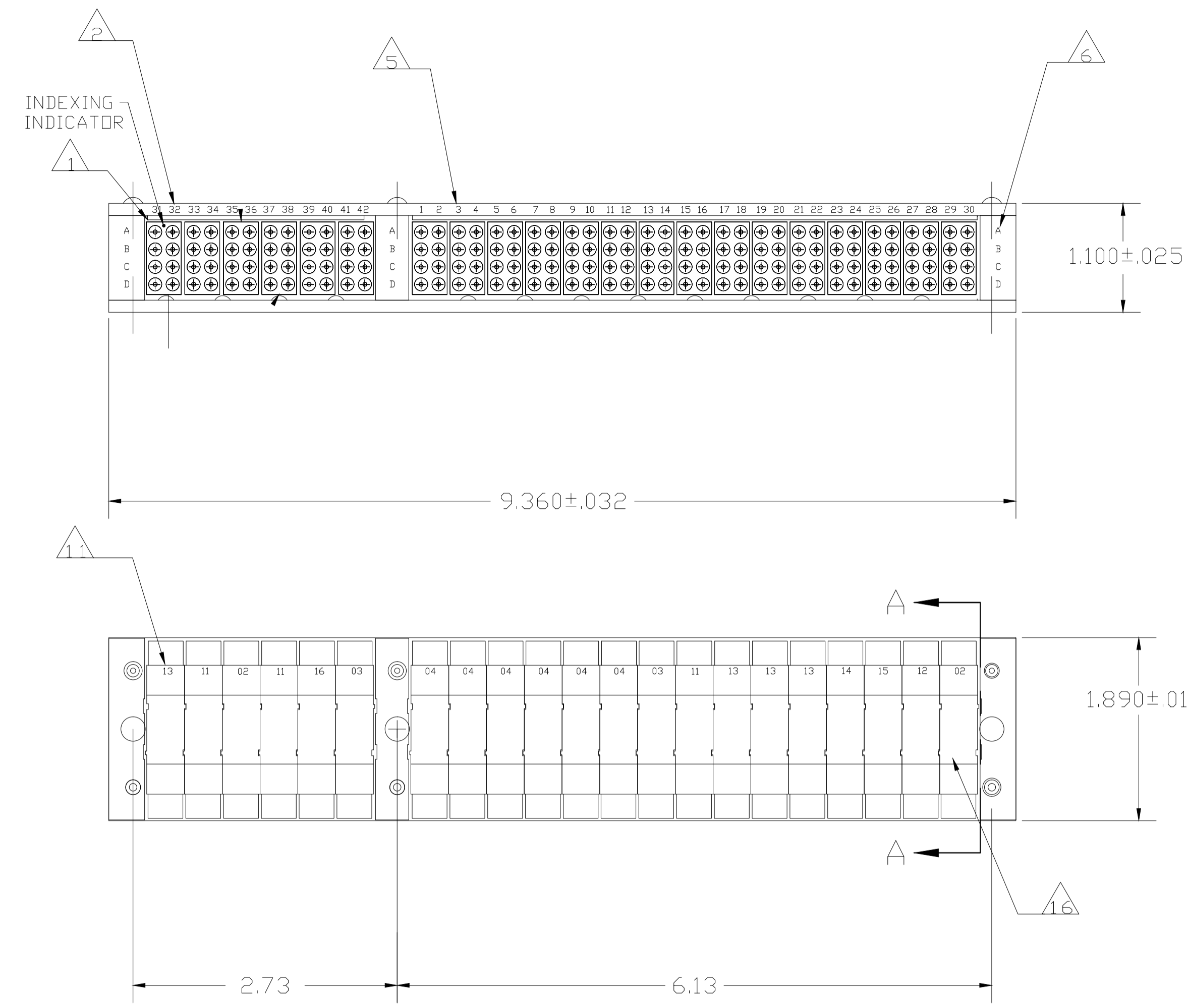
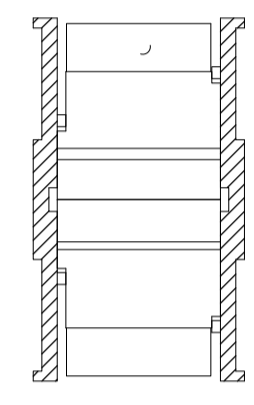


THIS DRAWING IS UNPUBLISHED.	RELEASED FOR PUBLICATION	9-00, 9-16-00
DESCRIPTION	AMP PART NO.	MIL PART NO.
CONTACT	1-592404-1	M39029/1-102
SEALING PLUG	592104-2	MS27488-16
INS/EXT TOOL	592155-1	M81969/14-03

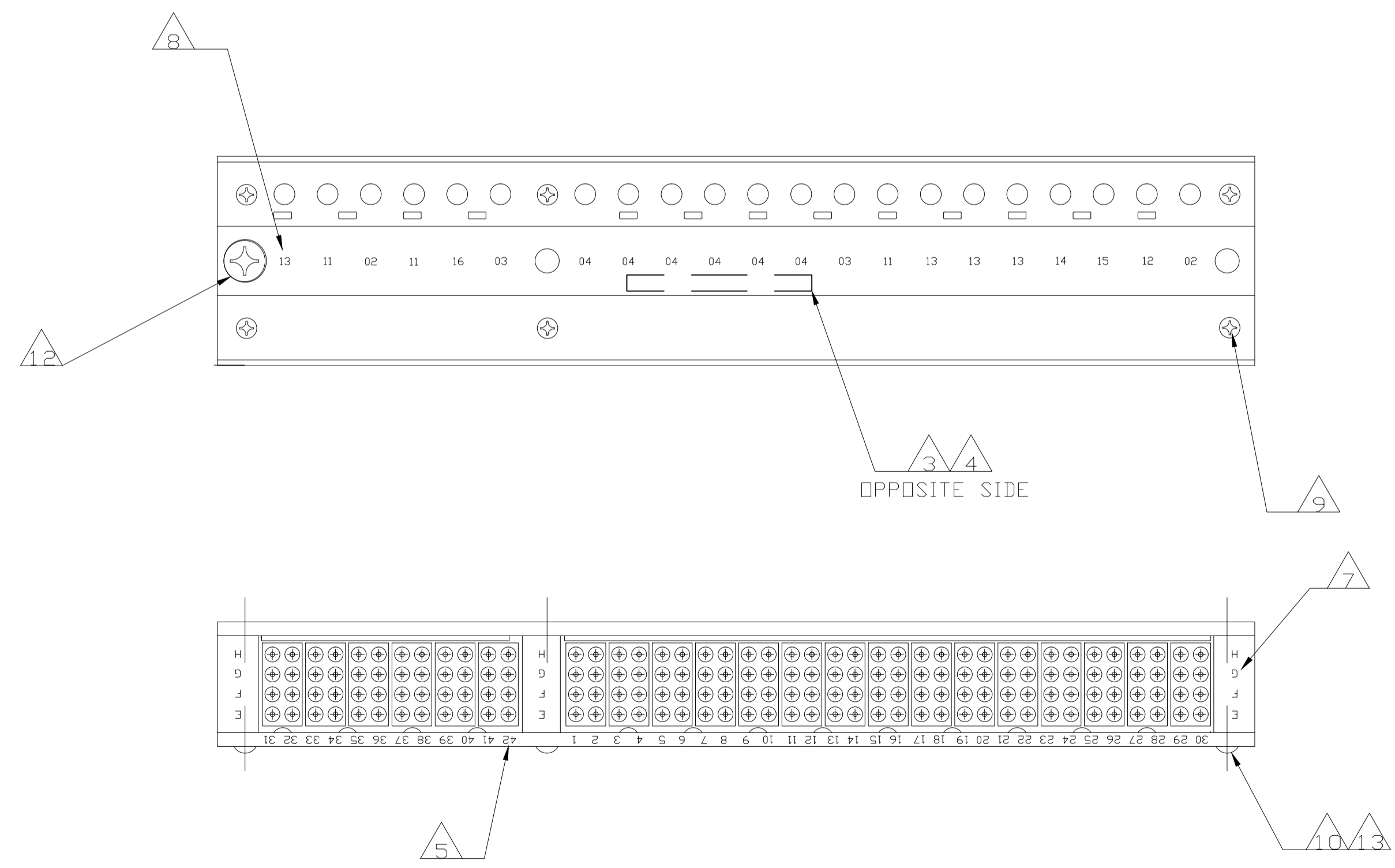
LOC	DIST	REV	DESCRIPTION	DATE	DWN	APVD
DF	AO	C	REVISED PER ECO-14-013776	10NDV14	MGM	CT



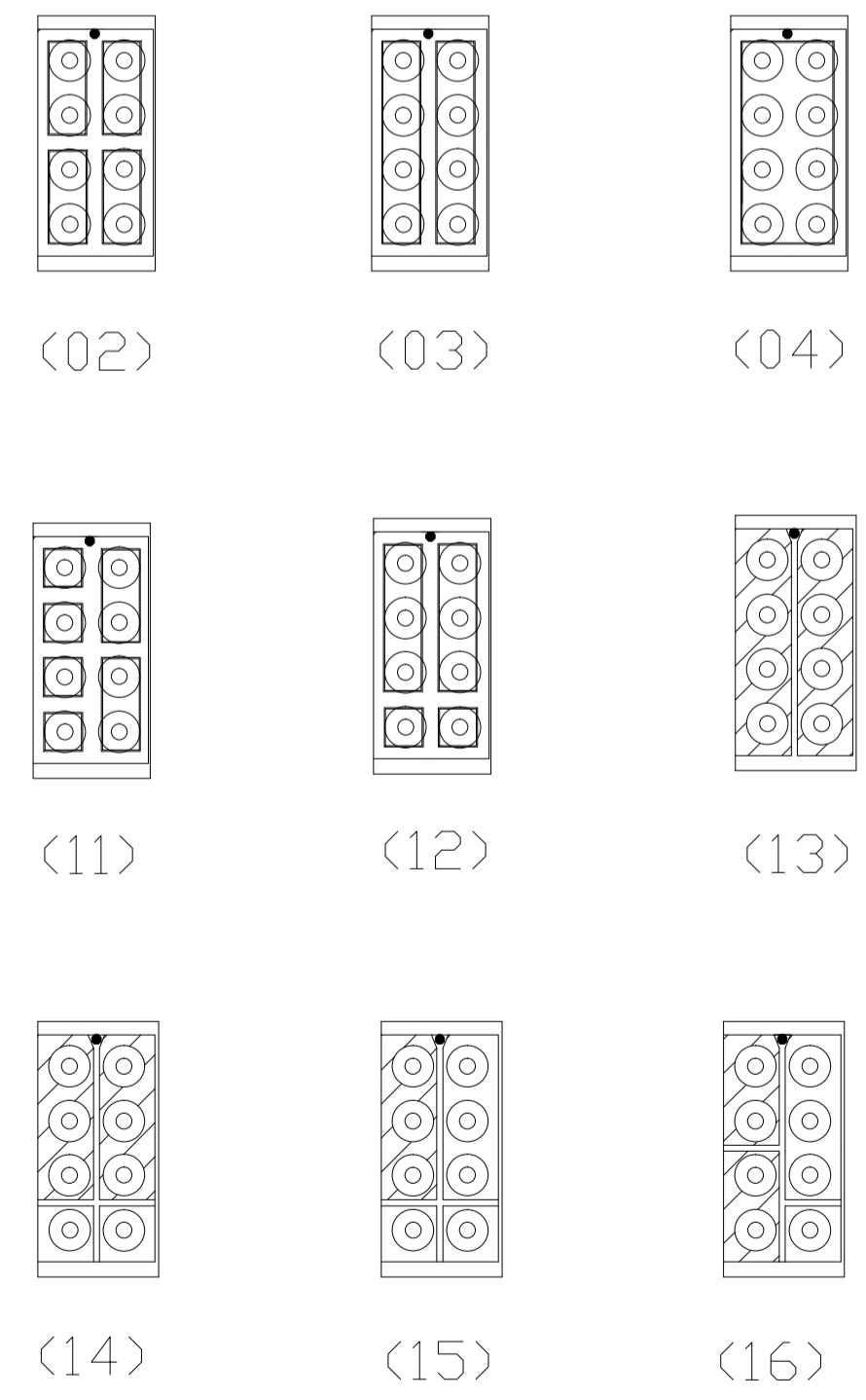
- 1 MODULE ASSEMBLIES ORIENTATED AS SHOWN FROM LOCATION NO. 31 ON RAIL ASSEMBLY.
- 2 MARK MODULE BLOCK WITH APPROPRIATE BUSSING ARRANGEMENT.
- 3 MARK CUSTOMER PART NO. 97437-121-01A. (-2 ONLY)
- 4 MARK "AMP", AMP PART NO. AND DATE CODE.
- 5 MARK TOP AND BOTTOM OF RAIL ASSEMBLY WITH ZONE IDENTIFICATION AS SHOWN.
- 6 MARK TOP OF END BLOCKS AND TIE BLOCK WITH "ABCD" AT LOCATION SHOWN.
- 7 MARK BOTTOM OF END BLOCKS AND TIE BLOCK WITH "EFGH" AT LOCATION SHOWN.
- 8 MARK LEFT SIDE RAIL WITH BUSSING IDENTIFICATION AS SHOWN.
- 9 REF. FLAT HEADED SCREWS MS51959-4.
- 10 REF. PAN HEADED SCREWS MS35206-203.
- 11 MARK EACH APPLICABLE MODULE ASSEMBLY WITH BUSSING ARRANGEMENT NUMBER IN APPROXIMATE AREA SHOWN.
- 12 REF. FLATHEAD SCREW MS51959-6 2
- 13 LOCK WASHER MS35338-039.
- 14. ROLLS-ROYCE QUALITY SPECIFICATION CQC-103 IS INVOKED FOR THIS PART NUMBER.
- 15 CONTACTS, SEALING PLUGS AND INS/EXT TOOL ARE NOT SUPPLIED, SEE TABLE FOR PART NUMBERS.
- 16 HOUSING MATERIAL: GLASS FILLED EPOXY THERMOSET. COLOR: BLACK ALL MODULES.



SECTION A - A



RAIL REMOVED FOR CLARITY



BUSSING ARRANGEMENT

RoHS COMPLIANT PART	(13) (11) (02) (11) (16) (03) TIE BLDCK (04) (04) (04) (04) (04) (04) (03) (11) (13) (13) (14) (15) (12) (02)	5-591642-2
SUPERCEDED BY 591642-2	(13) (11) (02) (11) (16) (03) TIE BLDCK (04) (04) (04) (04) (04) (03) (11) (13) (13) (13) (14) (15) (12) (02)	591642-2
REMARKS	BUSSING ARRANGEMENT	PART NO

THIS DRAWING IS A CONTROLLED DOCUMENT.		DWN C. C. THOMAS 9-16-00	19SEP00		 TE Connectivity
DIMENSIONS INCHES		CHK D. MILLER 9-15-00	NAME		
TOLERANCES UNLESS OTHERWISE SPECIFIED:		PRODUCT SPEC		RESTRICTED TO	
0 PLC ± -		APPLICATION SPEC		SIZE CAGE CODE DRAWING NO	
1 PLC ± -		MATERIAL		WEIGHT	
2 PLC ± .02		FINISH		A1 00779C=591642	
3 PLC ± .005		CUSTOMER DRAWING		SCALE 1:1 SHEET 1 OF 1 REV C	
4 PLC ± -					
ANGLES ± -					

Данный компонент на территории Российской Федерации

Вы можете приобрести в компании MosChip.

Для оперативного оформления запроса Вам необходимо перейти по данной ссылке:

<http://moschip.ru/get-element>

Вы можете разместить у нас заказ для любого Вашего проекта, будь то серийное производство или разработка единичного прибора.

В нашем ассортименте представлены ведущие мировые производители активных и пассивных электронных компонентов.

Нашей специализацией является поставка электронной компонентной базы двойного назначения, продукции таких производителей как XILINX, Intel (ex.ALTERA), Vicor, Microchip, Texas Instruments, Analog Devices, Mini-Circuits, Amphenol, Glenair.

Сотрудничество с глобальными дистрибьюторами электронных компонентов, предоставляет возможность заказывать и получать с международных складов практически любой перечень компонентов в оптимальные для Вас сроки.

На всех этапах разработки и производства наши партнеры могут получить квалифицированную поддержку опытных инженеров.

Система менеджмента качества компании отвечает требованиям в соответствии с ГОСТ Р ИСО 9001, ГОСТ РВ 0015-002 и ЭС РД 009

Офис по работе с юридическими лицами:

105318, г.Москва, ул.Щербаковская д.3, офис 1107, 1118, ДЦ «Щербаковский»

Телефон: +7 495 668-12-70 (многоканальный)

Факс: +7 495 668-12-70 (доб.304)

E-mail: info@moschip.ru

Skype отдела продаж:

moschip.ru

moschip.ru_4

moschip.ru_6

moschip.ru_9