

## Test Procedure for the LV52206XAEVB Evaluation Board

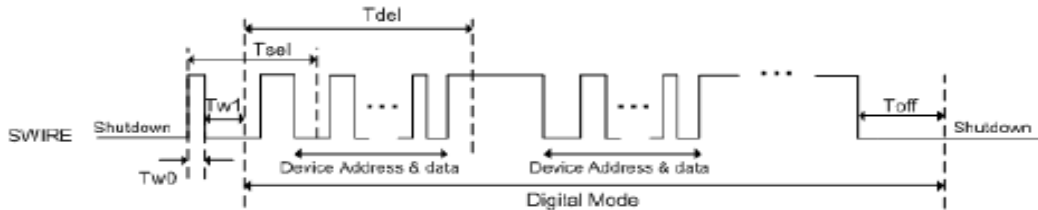
Input Voltage	2.7~5.5V
Over Voltage Protection	38V
Oscillation Frequency	600kHz

1. Please input "High" into SWIRE PIN during the period that is longer than  $T_{on}(20\mu\text{Sec})$  to start IC.
2. Then, please select a mode during mode select period( $T_{sel}$ ) .When you select Digital Mode, please input "Low" longer than  $T_{w1}$  after "High" longer than  $T_{w0}(100\mu\text{Sec})$  within  $T_{sel}(1\text{mSec})$  period. It becomes PWM mode if you fail to set Digital mode in specified timing period.

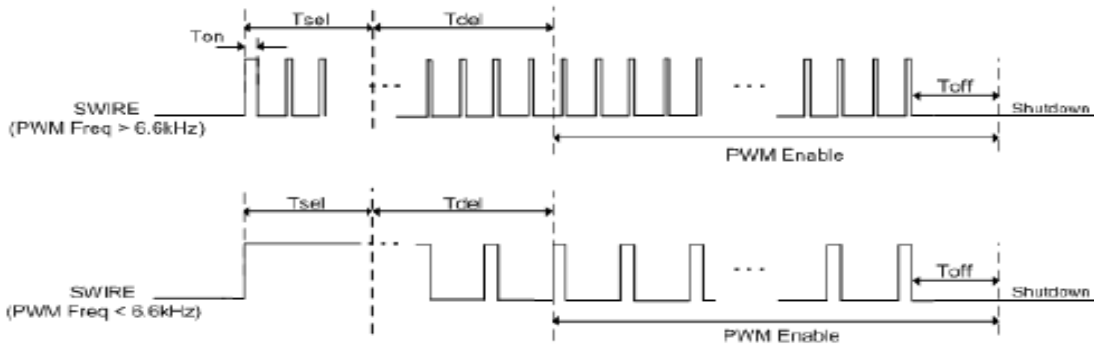
In the case of PWM frequency is less than 6.6kHz, it may become Digital Mode when you input a narrow pulse of Duty.To evade it, input "High" that is longer than  $T_{sel}(2.2\text{mSec})$ , and, please input PWM pulse afterwards.

3. IC shut down when you make SWIRE PIN Low longer than  $T_{off}(8.9\text{ms})$  period.  
The Data register is stored at this point. The reset of the power supply is necessary to clear it. In addition, the mode is initialized when you shut down IC. Please make mode select each time you reboot.

### Digital Mode



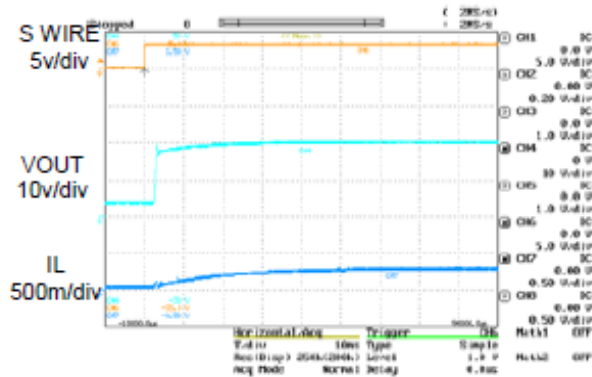
### PWM Mode





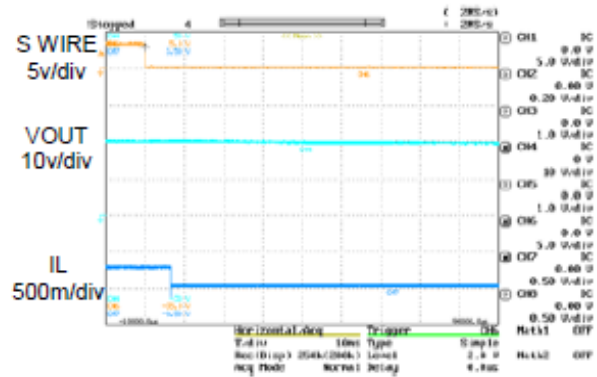
**Start Up**

VIN=3.6V, L=22uH, 6LED\*2para Cfcap=22nF LEDI=20



**Shutdown**

VIN=3.6V, L=22uH, 6LED\*2para Cfcap=22nF LEDI=20mA



**BITMAP of the LED Control**

adress		R/W	DATA				
A1	A0		D4	D3	D2	D1	D0
0	0	W	LEDI[4:0]				
			1	1	0	0	0
0	1	W	-	-	-	-	OVP
			0	0	0	0	0
1	0	W	-	-	-	LED2OFF	LED1OFF
			0	0	0	0	0

Upper column : Register name Lower column : Default value

## Данный компонент на территории Российской Федерации

### Вы можете приобрести в компании MosChip.

Для оперативного оформления запроса Вам необходимо перейти по данной ссылке:

<http://moschip.ru/get-element>

Вы можете разместить у нас заказ для любого Вашего проекта, будь то серийное производство или разработка единичного прибора.

В нашем ассортименте представлены ведущие мировые производители активных и пассивных электронных компонентов.

Нашей специализацией является поставка электронной компонентной базы двойного назначения, продукции таких производителей как XILINX, Intel (ex.ALTERA), Vicor, Microchip, Texas Instruments, Analog Devices, Mini-Circuits, Amphenol, Glenair.

Сотрудничество с глобальными дистрибьюторами электронных компонентов, предоставляет возможность заказывать и получать с международных складов практически любой перечень компонентов в оптимальные для Вас сроки.

На всех этапах разработки и производства наши партнеры могут получить квалифицированную поддержку опытных инженеров.

Система менеджмента качества компании отвечает требованиям в соответствии с ГОСТ Р ИСО 9001, ГОСТ РВ 0015-002 и ЭС РД 009

### Офис по работе с юридическими лицами:

105318, г.Москва, ул.Щербаковская д.3, офис 1107, 1118, ДЦ «Щербаковский»

Телефон: +7 495 668-12-70 (многоканальный)

Факс: +7 495 668-12-70 (доб.304)

E-mail: [info@moschip.ru](mailto:info@moschip.ru)

Skype отдела продаж:

moschip.ru

moschip.ru\_4

moschip.ru\_6

moschip.ru\_9