

TITRE  
**JOINT EMI / RFI**

TITLE  
**EMI/RFI GASKET**

**R 280 510 000**  
Série Accessoires

**NORMALISATION**

IEC : \_\_\_\_\_  
CECC : \_\_\_\_\_

**SPECIFICATIONS**

MIL : \_\_\_\_\_

**CABLES**

**CABLES**

**CARACTERISTIQUES**

Impéd. caract. : \_\_\_\_\_ : *Nominal imp.*  
Fréq. d'utilisat. : \_\_\_\_\_ : *Freq. range*  
R.O.S. : \_\_\_\_\_ : *V.S.W.R.*  
Tension tenue : \_\_\_\_\_ : *Proof. voltage*

**PROPERTIES**

Catégorie climatique : \_\_\_\_\_ : *Climatic range*  
Tenue cont. cent. :  Axiale avant } *In. cont. motion*  
                                   Axiale 2 sens }  
                                   Rotation }  
                                   Immobil. totale }

**CONSTRUCTION**

Revêtement c. masse : \_\_\_\_\_  
Revêtement corps : \_\_\_\_\_  
Revêt. cont. cent. : \_\_\_\_\_

**CONSTRUCTION**

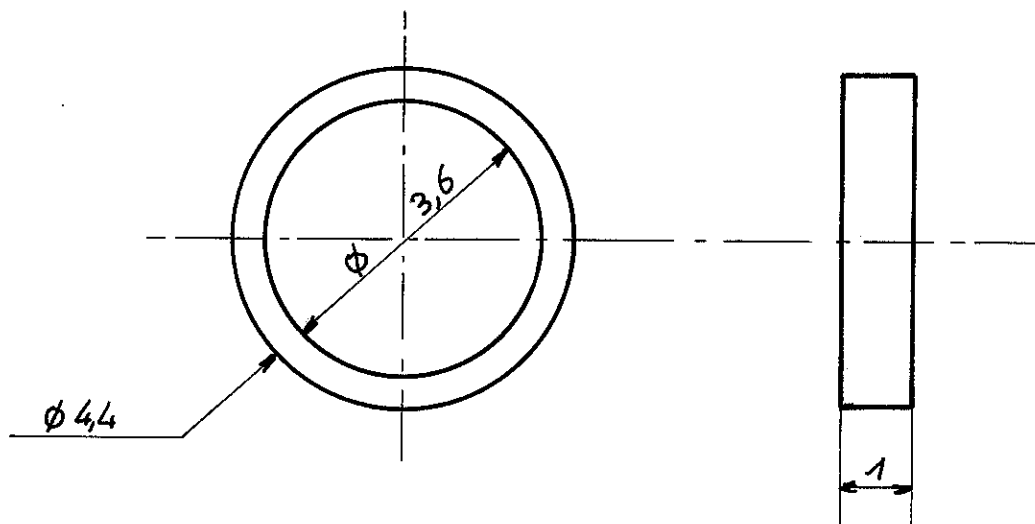
*Masse plating* : \_\_\_\_\_  
*Body plating* : \_\_\_\_\_  
*Inner contact* : \_\_\_\_\_

Partie métallique : \_\_\_\_\_  
Partie métal. élast. : \_\_\_\_\_

*metalic parts* : \_\_\_\_\_  
*metalic resilient parts* : \_\_\_\_\_

Isolant : \_\_\_\_\_  
Joint : Silicone chargé

*Insulator* : \_\_\_\_\_  
*Gasket* : Conductive elastomer



Dimensions en mm

DOSSIER D'ETUDE	NOM	Dessiné	Vérifié	I.P.	MODIFICATIONS			
	GRANGÉ							
	DATE	18/05/89						
1/1	VISA	<i>[Signature]</i>						

R. DMC GMBH  
Ces renseignements sont donnés à titre indicatif. Dans le but constant d'améliorer nos produits, nous nous réservons le droit d'apporter toute modification jugée utile.  
2111 - 8105

## Данный компонент на территории Российской Федерации

### Вы можете приобрести в компании MosChip.

Для оперативного оформления запроса Вам необходимо перейти по данной ссылке:

<http://moschip.ru/get-element>

Вы можете разместить у нас заказ для любого Вашего проекта, будь то серийное производство или разработка единичного прибора.

В нашем ассортименте представлены ведущие мировые производители активных и пассивных электронных компонентов.

Нашей специализацией является поставка электронной компонентной базы двойного назначения, продукции таких производителей как XILINX, Intel (ex.ALTERA), Vicor, Microchip, Texas Instruments, Analog Devices, Mini-Circuits, Amphenol, Glenair.

Сотрудничество с глобальными дистрибьюторами электронных компонентов, предоставляет возможность заказывать и получать с международных складов практически любой перечень компонентов в оптимальные для Вас сроки.

На всех этапах разработки и производства наши партнеры могут получить квалифицированную поддержку опытных инженеров.

Система менеджмента качества компании отвечает требованиям в соответствии с ГОСТ Р ИСО 9001, ГОСТ РВ 0015-002 и ЭС РД 009

### Офис по работе с юридическими лицами:

105318, г.Москва, ул.Щербаковская д.3, офис 1107, 1118, ДЦ «Щербаковский»

Телефон: +7 495 668-12-70 (многоканальный)

Факс: +7 495 668-12-70 (доб.304)

E-mail: [info@moschip.ru](mailto:info@moschip.ru)

Skype отдела продаж:

moschip.ru

moschip.ru\_4

moschip.ru\_6

moschip.ru\_9