

**ABSOLUTE MAXIMUM RATINGS** <sup>2</sup>

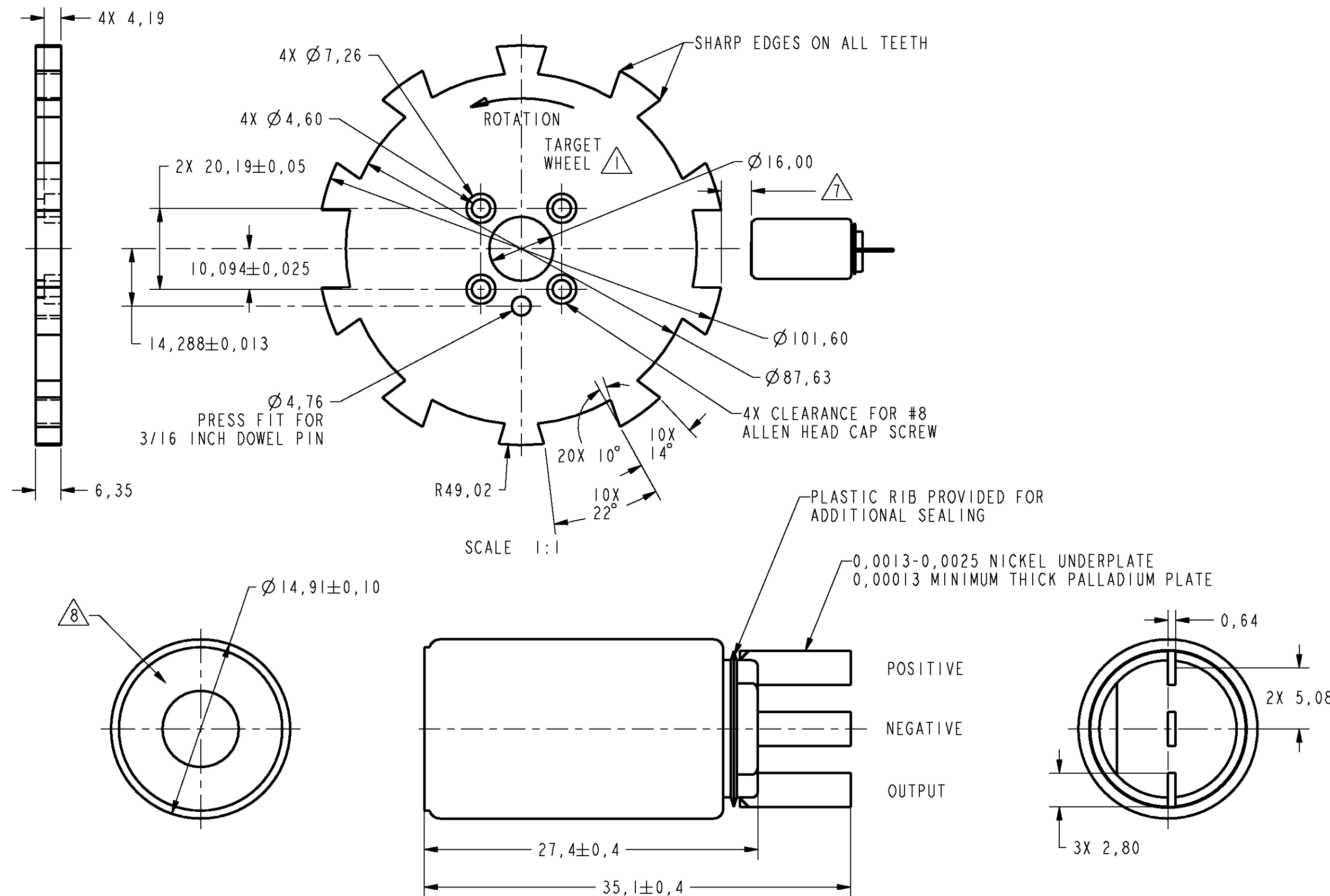
|                                      |                            |
|--------------------------------------|----------------------------|
| SUPPLY VOLTAGE                       | +30V CONTINUOUS            |
| VOLTAGE EXTERNALLY APPLIED TO OUTPUT | -0.5 TO +30V (OUTPUT HIGH) |
| OUTPUT CURRENT                       | 40 mA SINKING              |
| TEMP                                 | 150°C                      |

**RECOMMENDED OPERATING CONDITIONS**

| PARAMETER              | CONDITIONS  | MIN | TYP | MAX  | UNITS |
|------------------------|-------------|-----|-----|------|-------|
| OPERATING TEMPERATURE  |             | -40 |     | +150 | °C    |
| SUPPLY VOLTAGE         |             | 4.5 |     | 24   | VDC   |
| SUPPLY CURRENT         |             |     | 10  | 20   | mA    |
| OUTPUT VOLTAGE         | LOW OUTPUT  |     |     | .6   | VDC   |
| OUTPUT CURRENT         | LOW OUTPUT  |     |     | 20   | mA    |
| OUTPUT LEAKAGE CURRENT | HIGH OUTPUT |     |     | 10   | µA    |
| RISE TIME              | 10% TO 90%  |     |     | 15   | µS    |
| FALL TIME              | 90% TO 10%  |     |     | 1.0  | µS    |

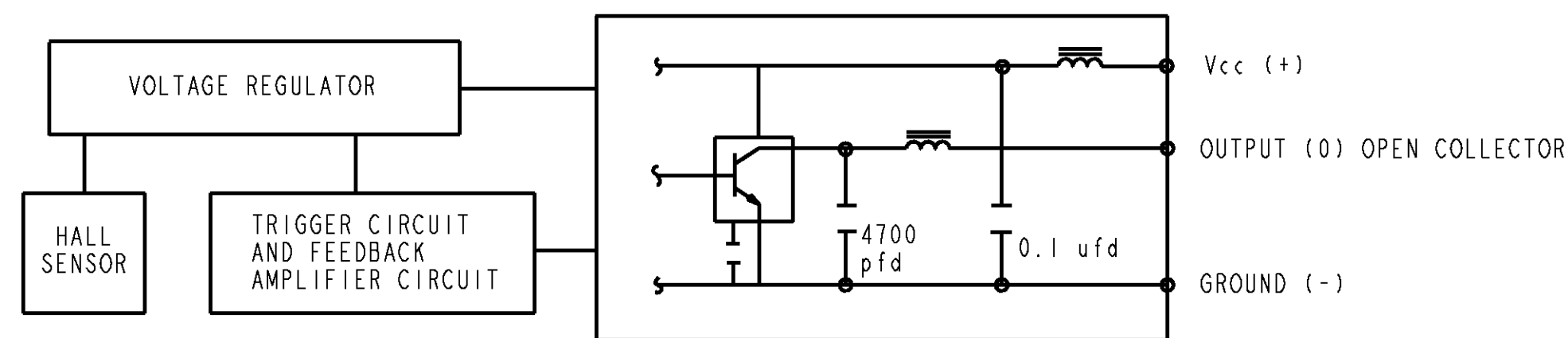
**OPERATING SPECIFICATIONS** <sup>3</sup><sup>4</sup><sup>5</sup><sup>6</sup><sup>7</sup>

|                      | LIMIT        | CONDITIONS                             | UNITS       |
|----------------------|--------------|--|-------------|
| <sup>4</sup> OPERATE | 2.6° ± 1.25° | AIR GAP 0.13 - 2.03<br>V SUPPLY 4.5-24 | mm<br>VOLTS |
| <sup>5</sup> RELEASE | 3.0° ± 2.50° | TEMP -40 TO 150<br>RPM 10 TO 3600      | DEG         |



**NOTES**

- <sup>1</sup> TARGET SHOULD BE MADE OF C-1018 STEEL OR ENGINEERING APPROVED EQUIVALENT, ANNEAL AFTER MACHINING OR FORMING
- <sup>2</sup> MAX LIMITS THAT SWITCH WILL WITHSTAND WITHOUT DAMAGE
- <sup>3</sup> OPERATING SPECIFICATION IS BASED ON TARGET SHOWN IN FIGURE 1 AND WILL VARY WITH TARGET GEOMETRY
- <sup>4</sup> OPERATE (DEGREES) IS THE ANGULAR DISTANCE FROM THE LEADING EDGE OF THE TOOTH TO THE CENTERLINE OF THE SENSOR
- <sup>5</sup> RELEASE (DEGREES) IS THE ANGULAR DISTANCE FROM THE TRAILING EDGE OF THE TOOTH TO THE CENTERLINE OF THE SENSOR
- <sup>6</sup> ELECTRICAL CHARACTERISTICS ARE GUARANTEED WITH MAX EXTERNAL LOAD CAPACITANCE < 550 pfd
- <sup>7</sup> AIR GAP IS THE DISTANCE FROM SENSOR FACE TO TARGET
- <sup>8</sup> CATALOG LISTING, DATE CODE AND SERIAL NUMBER LOCATED IN THIS AREA
- 9 - RELIABILITY AND EMI PERFORMANCE IS BASED ON TS 060 234
- 10 - FOR VALUE ADDED ASSEMBLY CONSIDERATIONS REFERENCE APPLICATION NOTE PK-80139



BLOCK DIAGRAM SHOWING CURRENT SINKING OUTPUT



|   |
|---|
| THIRD ANGLE PROJECTION                    |
| SCALE 3 : 1                               |
| DO NOT SCALE PRINT                        |
| UNLESS OTHERWISE SPECIFIED TOLERANCES ARE |
| NO PLACE (0) ± 1 MM                       |
| ONE PLACE (0,0) ± 0,4 MM                  |
| TWO PLACE (0,00) ± 0,15 MM                |
| ANGLES ±                                  |
| WEIGHT                                    |

IGP6002  
 PAGE 1 OF 1  
 RELEASE NO. 200342  
 DRAWING NUMBER  
 ISSUE 1  
 REVISIONS  
 CHECK  
 9 MAY 00  
 SAV  
 CHECK  
 9 MAY 00  
 GRT  
 PTC/CAD 3D  
 DRAWN

## Данный компонент на территории Российской Федерации

### Вы можете приобрести в компании MosChip.

Для оперативного оформления запроса Вам необходимо перейти по данной ссылке:

<http://moschip.ru/get-element>

Вы можете разместить у нас заказ для любого Вашего проекта, будь то серийное производство или разработка единичного прибора.

В нашем ассортименте представлены ведущие мировые производители активных и пассивных электронных компонентов.

Нашей специализацией является поставка электронной компонентной базы двойного назначения, продукции таких производителей как XILINX, Intel (ex.ALTERA), Vicor, Microchip, Texas Instruments, Analog Devices, Mini-Circuits, Amphenol, Glenair.

Сотрудничество с глобальными дистрибьюторами электронных компонентов, предоставляет возможность заказывать и получать с международных складов практически любой перечень компонентов в оптимальные для Вас сроки.

На всех этапах разработки и производства наши партнеры могут получить квалифицированную поддержку опытных инженеров.

Система менеджмента качества компании отвечает требованиям в соответствии с ГОСТ Р ИСО 9001, ГОСТ РВ 0015-002 и ЭС РД 009

### Офис по работе с юридическими лицами:

105318, г.Москва, ул.Щербаковская д.3, офис 1107, 1118, ДЦ «Щербаковский»

Телефон: +7 495 668-12-70 (многоканальный)

Факс: +7 495 668-12-70 (доб.304)

E-mail: [info@moschip.ru](mailto:info@moschip.ru)

Skype отдела продаж:

moschip.ru

moschip.ru\_4

moschip.ru\_6

moschip.ru\_9