



## Features

- Infinite resolution element
- Standard linearity: 1.0 %
- Extended temperature range: -65 °C to +125 °C
- Extended life version (6538)
- Output smoothness: 0.1 % standard

- Molded-in rear terminals
- Non-standard features and specifications available

# 6537/6538 - 22 mm Precision Potentiometer

Electrical Characteristics <sup>1</sup>	6537	6538
Standard Resistance Range	1 K to 100 K ohms	1 K to 100 K ohms
Total Resistance Tolerance	±10 %	±10 %
Independent Linearity	±1 %	±1 %
Effective Electrical Angle	340 ° ±3 °	340 ° ±3 °
End Voltage	0.5 % maximum	0.5 % maximum
Output Smoothness	0.1 %	0.1 %
Dielectric Withstanding Voltage (MIL-STD-202, Method 301)		
Sea Level	750 VAC minimum	750 VAC minimum
Power Rating (Voltage Limited By Power Dissipation or 300 VAC, Whichever is Less)		
+70 °C	1 watt	1 watt
+125 °C	0 watt	0 watt
Insulation Resistance (500 VDC)		
	1,000 megohms minimum	1,000 megohms minimum
Resolution		
	Essentially infinite	Essentially infinite

Environmental Characteristics <sup>1</sup>	6537	6538
Operating Temperature Range		
	-40 °C to +125 °C	-40 °C to +125 °C
Storage Temperature Range		
	-65 °C to +125 °C	-65 °C to +125 °C
Temperature Coefficient		
Over Storage Temperature Range		
	±500 ppm/°C maximum	±500 ppm/°C maximum
Vibration		
	15 G	15 G
Wiper Bounce		
	0.1 millisecond maximum	0.1 millisecond maximum
Total Resistance Shift		
	±5 % maximum	±5 % maximum
Voltage Ratio Shift		
	±0.5 % maximum	±0.5 % maximum
Shock		
	50 G	50 G
Wiper Bounce		
	0.1 millisecond maximum	0.1 millisecond maximum
Total Resistance Shift		
	±5 % maximum	±5 % maximum
Voltage Ratio Shift		
	±0.5 % maximum	±0.5 % maximum
Load Life		
	1,000 hours, 1 watt	1,000 hours, 1 watt
Total Resistance Shift		
	±10 % maximum	±10 % maximum
Rotational Life (No Load)		
	10,000,000 shaft revolutions	20,000,000 shaft revolutions
Total Resistance Shift		
	±10 % maximum	±10 % maximum
Moisture Resistance (MIL-STD-202, Method 106)		
	±15 % maximum	±10 % maximum
IP Rating		
	IP 40	IP 40

Mechanical Characteristics <sup>1</sup>	6537	6538
Mechanical Angle		
	Continuous	Continuous
Torque (Starting & Running)		
	0.40 N-cm (0.5 oz.-in.) max.	0.18 N-cm (0.25 oz.-in.) max.
Shaft Runout		
	0.025 mm (0.001 in.) T.I.R.	0.025 mm (0.001 in.) T.I.R.
Lateral Runout		
	0.08 mm (0.003 in.) T.I.R.	0.08 mm (0.003 in.) T.I.R.
Shaft End Play		
	0.13 mm (0.005 in.) T.I.R.	0.13 mm (0.005 in.) T.I.R.
Shaft Radial Play		
	0.13 mm (0.005 in.) T.I.R.	0.08 mm (0.003 in.) T.I.R.
Pilot Diameter Runout		
	0.06 mm (0.0025 in.) T.I.R.	0.06 mm (0.0025 in.) T.I.R.
Backlash		
	0.1 ° maximum	0.1 ° maximum
Weight		
	18 gm	18 gm
Terminals		
		Molded-in rear turret type
Soldering Condition		
Manual Soldering	.96.5Sn/3.0Ag/0.5Cu solid wire or no-clean rosin cored wire 370 °C (700 °F) max. for 3 seconds	
Wave Soldering	.96.5Sn/3.0Ag/0.5Cu solder with no-clean flux 260 °C (500 °F) max. for 5 seconds	
Wash processes		
	Not recommended	
Marking		
	Manufacturer's name and part number, resistance value and tolerance, linearity tolerance, wiring diagram, and date code.	
Ganging (Multiple Section Pots.)		
	1 cup maximum	
Hardware		
	No hardware included	

## Recommended Part Numbers

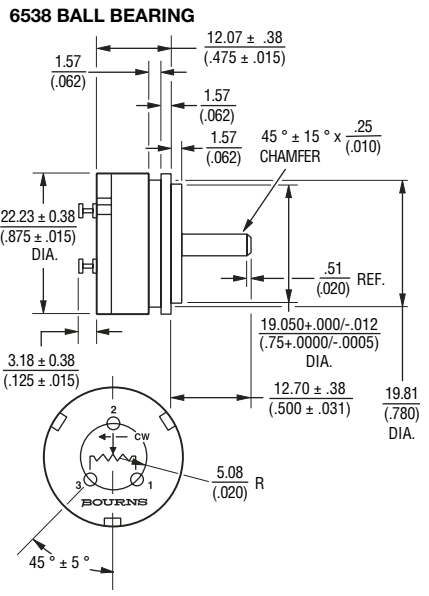
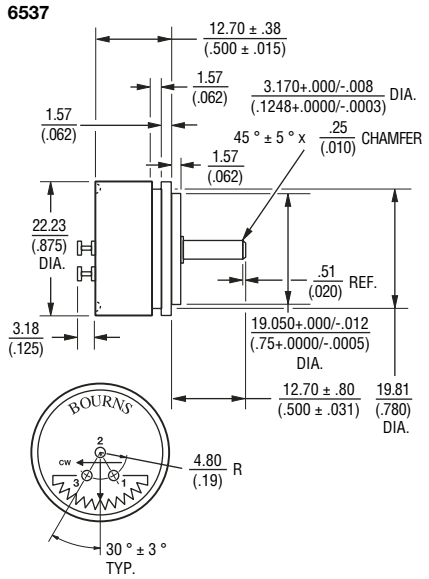
Part Number	Resistance (Ω)
<b>6537S-1-102</b>	<b>1,000</b>
<b>6537S-1-502</b>	<b>5,000</b>
<b>6537S-1-103</b>	<b>10,000</b>

Part Number	Resistance (Ω)
<b>6538S-1-102</b>	<b>1,000</b>
<b>6538S-1-202</b>	<b>2,000</b>
<b>6538S-1-502</b>	<b>5,000</b>
<b>6538S-1-103</b>	<b>10,000</b>

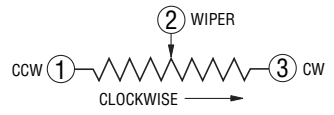
**BOLDFACE LISTINGS ARE IN STOCK AND READILY AVAILABLE THROUGH DISTRIBUTION.**  
FOR OTHER OPTIONS CONSULT FACTORY.

<sup>1</sup>At room ambient: +25 °C nominal and 50 % relative humidity, except as noted.

## Product Dimensions



TOLERANCES: EXCEPT WHERE NOTED  
 DECIMALS: .XX ± .25 (0.020), .XXX ± .13 (0.005)  
 FRACTIONS: ±1/64  
 DIMENSIONS: MM (IN.)



## Данный компонент на территории Российской Федерации

### Вы можете приобрести в компании MosChip.

Для оперативного оформления запроса Вам необходимо перейти по данной ссылке:

<http://moschip.ru/get-element>

Вы можете разместить у нас заказ для любого Вашего проекта, будь то серийное производство или разработка единичного прибора.

В нашем ассортименте представлены ведущие мировые производители активных и пассивных электронных компонентов.

Нашей специализацией является поставка электронной компонентной базы двойного назначения, продукции таких производителей как XILINX, Intel (ex.ALTERA), Vicor, Microchip, Texas Instruments, Analog Devices, Mini-Circuits, Amphenol, Glenair.

Сотрудничество с глобальными дистрибьюторами электронных компонентов, предоставляет возможность заказывать и получать с международных складов практически любой перечень компонентов в оптимальные для Вас сроки.

На всех этапах разработки и производства наши партнеры могут получить квалифицированную поддержку опытных инженеров.

Система менеджмента качества компании отвечает требованиям в соответствии с ГОСТ Р ИСО 9001, ГОСТ РВ 0015-002 и ЭС РД 009

### Офис по работе с юридическими лицами:

105318, г.Москва, ул.Щербаковская д.3, офис 1107, 1118, ДЦ «Щербаковский»

Телефон: +7 495 668-12-70 (многоканальный)

Факс: +7 495 668-12-70 (доб.304)

E-mail: [info@moschip.ru](mailto:info@moschip.ru)

Skype отдела продаж:

moschip.ru

moschip.ru\_4

moschip.ru\_6

moschip.ru\_9