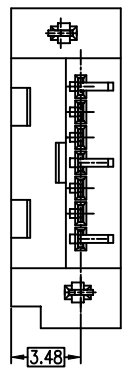
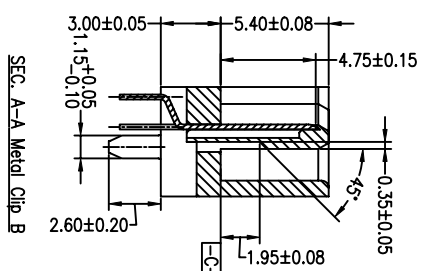
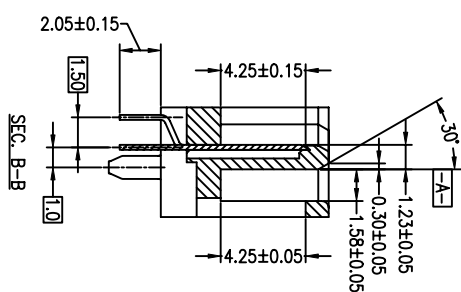
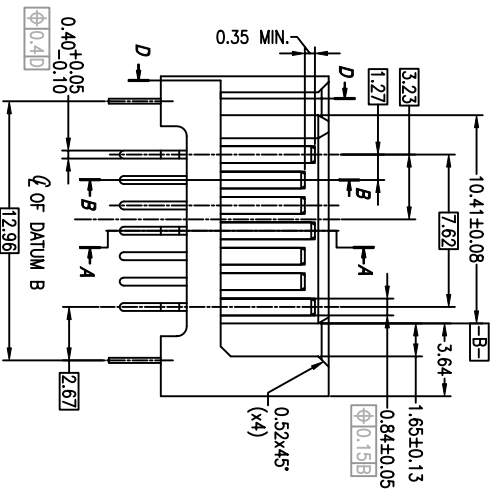
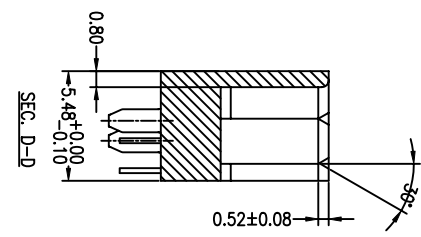
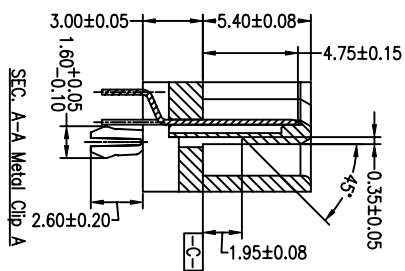
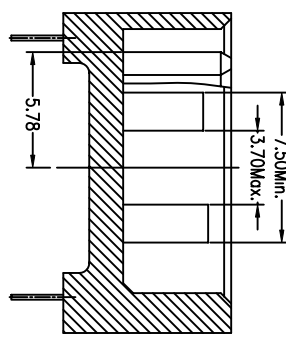
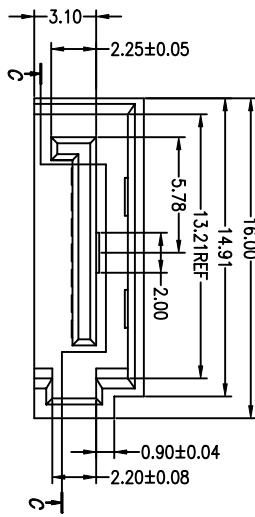




PRODUCT NO.10035690-XXX-3W



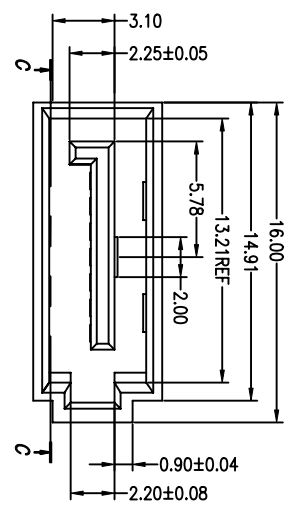
1 2

1 2

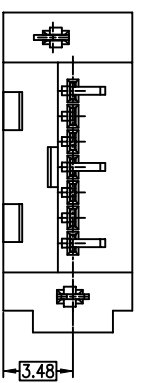
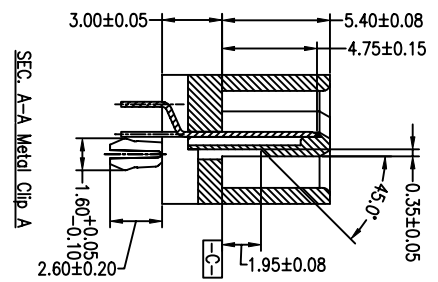
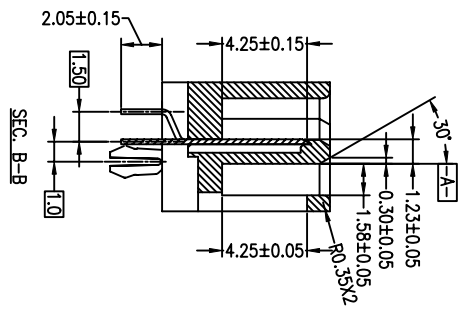
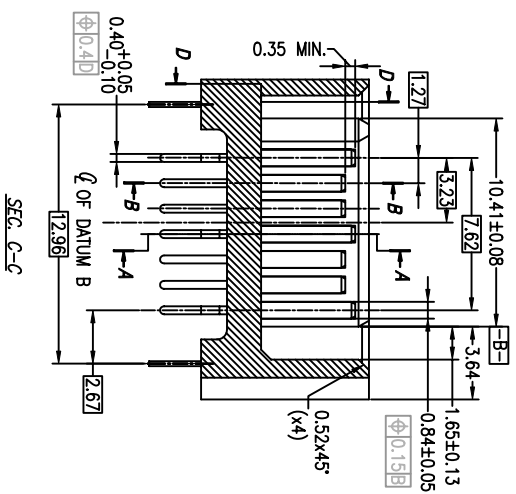
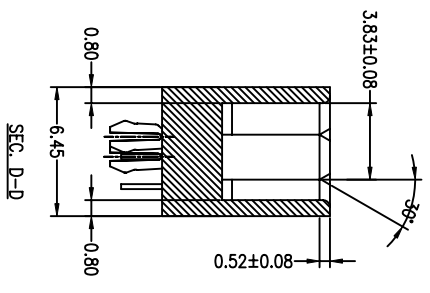
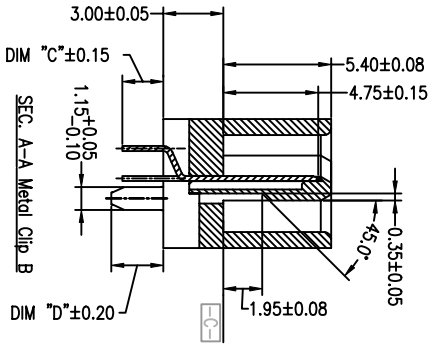
mot'l. code		tolerances unless otherwise specified		CUSTOMER COPY		FCI		title	
lir	ecn no	dr	dtte	.X ± 0.30		projection		S-ATA SIGNAL PLUG	
A	T05-0213	V.L	09/09/05	.XX ± 0.20		MM		DIP VERTICAL TYPE ASS'Y	
B	T08-1033	S.Lin	02/29/08	.XXX ± 0.10		NA		product family	
		angl		0° ± 2°				SATA	
		dr	09/09/05					product family	
		engr	09/09/05					SATA	
		chr	09/09/05					size/dwg no	
		oppl	09/09/05					10035690	
sheet	revision	sheet	sheet					code	
index	sheet	1	2					TWN	
		1	2					sheet	
		1	2					1 of	
		1	2					code	
		1	2					TWN	
		1	2					sheet	
		1	2					1 of	
		1	2					code	
		1	2					TWN	
		1	2					sheet	
		1	2					1 of	
		1	2					code	
		1	2					TWN	
		1	2					sheet	
		1	2					1 of	
		1	2					code	
		1	2					TWN	
		1	2					sheet	
		1	2					1 of	
		1	2					code	
		1	2					TWN	
		1	2					sheet	
		1	2					1 of	
		1	2					code	
		1	2					TWN	
		1	2					sheet	
		1	2					1 of	
		1	2					code	
		1	2					TWN	
		1	2					sheet	
		1	2					1 of	
		1	2					code	
		1	2					TWN	
		1	2					sheet	
		1	2					1 of	
		1	2					code	
		1	2					TWN	
		1	2					sheet	
		1	2					1 of	
		1	2					code	
		1	2					TWN	
		1	2					sheet	
		1	2					1 of	
		1	2					code	
		1	2					TWN	
		1	2					sheet	
		1	2					1 of	
		1	2					code	
		1	2					TWN	
		1	2					sheet	
		1	2					1 of	
		1	2					code	
		1	2					TWN	
		1	2					sheet	
		1	2					1 of	
		1	2					code	
		1	2					TWN	
		1	2					sheet	
		1	2					1 of	
		1	2					code	
		1	2					TWN	
		1	2					sheet	
		1	2					1 of	
		1	2					code	
		1	2					TWN	
		1	2					sheet	
		1	2					1 of	
		1	2					code	
		1	2					TWN	
		1	2					sheet	
		1	2					1 of	
		1	2					code	
		1	2					TWN	
		1	2					sheet	
		1	2					1 of	
		1	2					code	
		1	2					TWN	
		1	2					sheet	
		1	2					1 of	
		1	2					code	
		1	2					TWN	
		1	2					sheet	
		1	2					1 of	
		1	2					code	
		1	2					TWN	
		1	2					sheet	
		1	2					1 of	
		1	2					code	
		1	2					TWN	
		1	2					sheet	
		1	2					1 of	
		1	2					code	
		1	2					TWN	
		1	2					sheet	
		1	2					1 of	
		1	2					code	
		1	2					TWN	
		1	2					sheet	
		1	2					1 of	
		1	2					code	
		1	2					TWN	
		1	2					sheet	
		1	2					1 of	
		1	2					code	
		1	2					TWN	
		1	2					sheet	
		1	2					1 of	
		1	2					code	
		1	2					TWN	
		1	2					sheet	
		1	2					1 of	
		1	2					code	
		1	2					TWN	
		1	2					sheet	
		1	2					1 of	
		1	2					code	
		1	2					TWN	
		1	2					sheet	
		1	2					1 of	
		1	2					code	
		1	2					TWN	
		1	2					sheet	
		1	2					1 of	
		1	2					code	
		1	2					TWN	
		1	2					sheet	
		1	2					1 of	
		1	2					code	
		1	2					TWN	
		1	2					sheet	
		1	2					1 of	
		1	2					code	
		1	2					TWN	
		1	2					sheet	
		1	2					1 of	
		1	2					code	
		1	2					TWN	
		1	2					sheet	
		1	2					1 of	
		1	2					code	
		1	2					TWN	
		1	2					sheet	
		1	2					1 of	
		1	2					code	
		1	2					TWN	
		1	2					sheet	
		1	2					1 of	
		1	2					code	
		1	2					TWN	
		1	2					sheet	
		1	2					1 of	
		1	2					code	
		1	2					TWN	
		1	2					sheet	
		1	2					1 of	
		1	2					code	
		1	2					TWN	
		1	2					sheet	
		1	2					1 of	
		1	2					code	
		1	2					TWN	
		1	2					sheet	
		1	2					1 of	
		1	2					code	
		1	2					TWN	
		1	2					sheet	
		1	2					1 of	
		1	2					code	
		1	2					TWN	
		1	2					sheet	
		1	2					1 of	
		1	2					code	
		1	2					TWN	
		1	2					sheet	
		1	2					1 of	
		1	2					code	
		1	2					TWN	
		1	2					sheet	
		1	2					1 of	
		1	2					code	



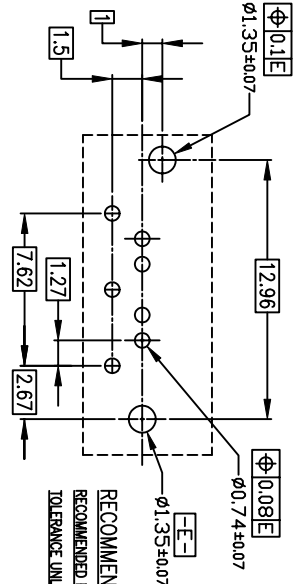
PRODUCT NO.10035690-XXX-4W



SUFFIX	DIM C	DIM D
OTHERS	2.05MM	2.60MM
-XX4XLF	3.05MM	3.40MM



mot'l. code		tolerances unless otherwise specified		CUSTOMER COPY		FCI		title	
lir	ecn no	dr	dtte	lineor	projection	MM	product family	S-ATA SIGNAL PLUG	code
A	T05-0213	V.L	09/09/05	.XX ± 0.20	MM	MM	SATA	DIP VERTICAL TYPE ASS'Y	TWN
B	T08-1033	S.Lin	02/29/08	.XXX ± 0.10	MM	MM	10035690		sheet
		anglcs		0° ± 2°	MM	MM			2 of
		dr	09/09/05	Wade Liu	MM	MM			
		engr	09/09/05	Wade Liu	MM	MM			
		chr	09/09/05	Wade Liu	MM	MM			
		oppl	09/09/05	Stirling Lin	MM	MM			
sheet	revision	sheet	sheet	sheet	sheet	sheet	sheet	sheet	sheet
1	B	1	2	3	3	3	3	3	4



RECOMMENDED MOUNTING LAYOUT
 RECOMMENDED PCB I = 1.60mm
 TOLERANCE UNLESS OTHERWISE±0.1

- 10035690-X X X X X X X X X X
- BLANK: Plating Tin/Lead
 - LF: Plating Lead Free
 - 3W: 3 Wall
 - 4W: 4 Wall
 - 2: Metal clip A WITH 2.05 MM TAIL
 - 3: Metal clip B WITH 2.05 MM TAIL
 - 4: Metal clip B WITH 3.05 MM TAIL (4W ONLY)
- Au thickness of contact point
 0: 15u" min
 2: 3u" min
 Housing Color
 0: Black

- NOTES :
1. MATERIAL
 - i) HOUSING : HIGH TEMPERATURE THERMOPLASTIC UL94V-0
 - ii) TERMINAL : COPPER ALLOY
 - iii) HOLD DOWN : COPPER ALLOY
 2. FINISH
 - i) TERMINAL : Au PLATING AT CONTACT POINT
 100u" min Sn-Pb or PURE TIN PLATING AT SOLDER TAIL WITH NICKEL UNDERPLATE
 - ii) HOLD DOWN : 100-200 u" Sn-Pb or PURE TIN PLATING.
 3. P/N : 10035690-XXXXLF
 THE HOUSING WILL WITHSTAND EXPOSURE TO 260 DEGREE C PEAK TEMPERATURE FOR 10 SECONDS IN A WAVE SOLDER APPLICATION WITH 1.6MM MINIMUM THICK CIRCUIT BOARD.
 4. Packaging spec: GS-14-840.
 5. Product Spec: GS-12-194.

mot'l. code	tolerances unless otherwise specified			CUSTOMER COPY	FCI	title	product family	code
ltr	ecn no	dr	date	line ar	projection	S-ATA SIGNAL PLUG	SATA	TWN
A	T05-0213	W.L	09/09/05	.XX ± 0.20	MM	DIP VERTICAL TYPE ASS'Y	10035690	3 of
B	T08-1033	S.Lin	02/29/08	.XXX ± 0.10	scale			
		angles		0° ± 2°	NA			
		dr	09/09/05	Wade Liu				
		engr	09/09/05	Wade Liu				
		chr	09/09/05	Wade Liu				
		oppl	09/09/05	Sterling Lin				
sheet index	revision	sheet	1	2	3			

ACAD

cage code

Данный компонент на территории Российской Федерации

Вы можете приобрести в компании MosChip.

Для оперативного оформления запроса Вам необходимо перейти по данной ссылке:

<http://moschip.ru/get-element>

Вы можете разместить у нас заказ для любого Вашего проекта, будь то серийное производство или разработка единичного прибора.

В нашем ассортименте представлены ведущие мировые производители активных и пассивных электронных компонентов.

Нашей специализацией является поставка электронной компонентной базы двойного назначения, продукции таких производителей как XILINX, Intel (ex.ALTERA), Vicor, Microchip, Texas Instruments, Analog Devices, Mini-Circuits, Amphenol, Glenair.

Сотрудничество с глобальными дистрибьюторами электронных компонентов, предоставляет возможность заказывать и получать с международных складов практически любой перечень компонентов в оптимальные для Вас сроки.

На всех этапах разработки и производства наши партнеры могут получить квалифицированную поддержку опытных инженеров.

Система менеджмента качества компании отвечает требованиям в соответствии с ГОСТ Р ИСО 9001, ГОСТ РВ 0015-002 и ЭС РД 009

Офис по работе с юридическими лицами:

105318, г.Москва, ул.Щербаковская д.3, офис 1107, 1118, ДЦ «Щербаковский»

Телефон: +7 495 668-12-70 (многоканальный)

Факс: +7 495 668-12-70 (доб.304)

E-mail: info@moschip.ru

Skype отдела продаж:

moschip.ru

moschip.ru_4

moschip.ru_6

moschip.ru_9