

## EMC filter - NEF 1- 6 - 2783082

Please be informed that the data shown in this PDF Document is generated from our Online Catalog. Please find the complete data in the user's documentation. Our General Terms of Use for Downloads are valid (<http://phoenixcontact.com/download>)




Mains interference filter, with universal foot for mounting on NS 32 and NS 35/7.5, nominal current: 6 A

### Product Features

- For single-phase circuits
- DIN rail module



### Key Commercial Data

Packing unit	1 pc
GTIN	 4 017918 069803
Weight per Piece (excluding packing)	181.32 g
Custom tariff number	85363010
Country of origin	Germany

### Technical data

#### Dimensions

Height	79.4 mm
Width	40 mm
Depth	84.1 mm

#### Ambient conditions

Degree of protection	IP20
Ambient temperature (operation)	-25 °C ... 100 °C (HMF)

#### General

Housing material	PA
------------------	----

# EMC filter - NEF 1- 6 - 2783082

## Technical data

### General

Flammability rating according to UL 94	V2
Color	black
Standards for clearances and creepage distances	IEC 60664-1
	VDE 0110-1
Type	Rail-mountable module, one-piece
Mounting type	DIN rail: 35 mm
Number of positions	2
Direction of action	1L-N & N-PE

### Protective circuit

Nominal voltage $U_N$	240 V AC
Max. operating voltage $U_{max}$	264 V AC
Arrester rated voltage $U_C$ (L-N)	264 V AC
Arrester rated voltage $U_C$ (L-PE)	250 V AC
Nominal frequency $f_N$	50 Hz
	60 Hz
Nominal current $I_N$	6 A (40°C)
Operating effective current $I_C$ at $U_C$	$\leq 0.25$ mA
Residual current $I_{PE}$	$\leq 0.5$ mA
Inductivity in series	2x 2.7 mH (in acc. with VDE 0565-2 with current compensation)
Capacity (L-N)	2x 470 nF (X2)
Capacity (L-PE)	2x 2.2 nF (Y2)
Max. required back-up fuse	6.3 A (gL/C)
Input attenuation aE, sym.	> 80 dB (50 $\Omega$ / 1 MHz)
Input attenuation aE, asym.	> 40 dB (50 $\Omega$ / 1 MHz)
Surge protection fault message	None

### Non-heating apparatus connection, power supply

Connection method	Screw connection
Connection type IN	Screw terminal blocks
Connection type OUT	Screw terminal blocks
Screw thread	M3
Tightening torque	0.8 Nm
Stripping length	8 mm
Conductor cross section flexible min.	0.2 mm <sup>2</sup>
Conductor cross section flexible max.	2.5 mm <sup>2</sup>
Conductor cross section solid min.	0.2 mm <sup>2</sup>
Conductor cross section solid max.	4 mm <sup>2</sup>

# EMC filter - NEF 1- 6 - 2783082

## Technical data

### Non-heating apparatus connection, power supply

Conductor cross section AWG min.	24
Conductor cross section AWG max.	12

### Standards and Regulations

Standards/regulations	IEC 60939-2
	DIN EN 60939-2

### Protective circuit, filter

Discharge resistor	1 MΩ
--------------------	------

## Classifications

### eCl@ss

eCl@ss 4.0	27140201
eCl@ss 4.1	27130801
eCl@ss 5.0	27130801
eCl@ss 5.1	27130801
eCl@ss 6.0	27130806
eCl@ss 7.0	27130806
eCl@ss 8.0	27130806
eCl@ss 9.0	27130806

### ETIM

ETIM 2.0	EC000942
ETIM 3.0	EC000942
ETIM 4.0	EC000942
ETIM 5.0	EC000942

### UNSPSC

UNSPSC 6.01	30212010
UNSPSC 7.0901	39121610
UNSPSC 11	39121610
UNSPSC 12.01	39121610
UNSPSC 13.2	39121620

## Approvals

### Approvals

# EMC filter - NEF 1- 6 - 2783082

## Approvals

Approvals

VDE Zeichengenehmigung / GL / GL-SW / EAC / EAC / GL

---


Ex Approvals

---

Approvals submitted

---

## Approval details

VDE Zeichengenehmigung 	
mm <sup>2</sup> /AWG/kcmil	2.5
Nominal current I <sub>N</sub>	6 A
Nominal voltage U <sub>N</sub>	250 V

GL

GL-SW

EAC

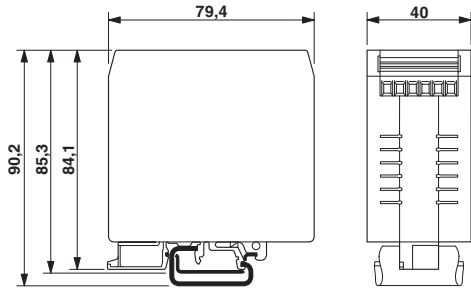
EAC

GL

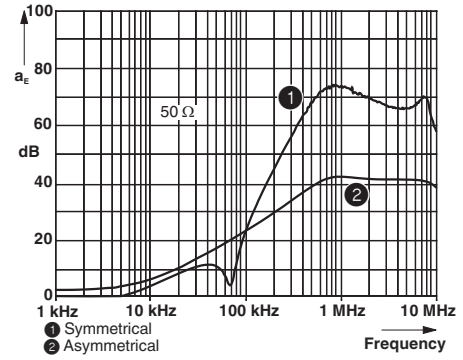
## Drawings

# EMC filter - NEF 1- 6 - 2783082

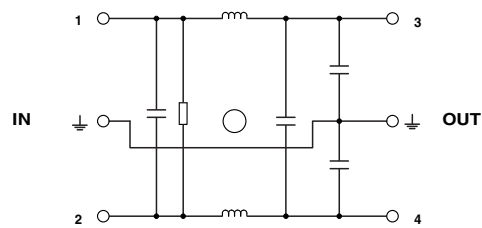
Dimensional drawing



Diagram



Circuit diagram



## Данный компонент на территории Российской Федерации

### Вы можете приобрести в компании MosChip.

Для оперативного оформления запроса Вам необходимо перейти по данной ссылке:

<http://moschip.ru/get-element>

Вы можете разместить у нас заказ для любого Вашего проекта, будь то серийное производство или разработка единичного прибора.

В нашем ассортименте представлены ведущие мировые производители активных и пассивных электронных компонентов.

Нашей специализацией является поставка электронной компонентной базы двойного назначения, продукции таких производителей как XILINX, Intel (ex.ALTERA), Vicor, Microchip, Texas Instruments, Analog Devices, Mini-Circuits, Amphenol, Glenair.

Сотрудничество с глобальными дистрибьюторами электронных компонентов, предоставляет возможность заказывать и получать с международных складов практически любой перечень компонентов в оптимальные для Вас сроки.

На всех этапах разработки и производства наши партнеры могут получить квалифицированную поддержку опытных инженеров.

Система менеджмента качества компании отвечает требованиям в соответствии с ГОСТ Р ИСО 9001, ГОСТ РВ 0015-002 и ЭС РД 009

### Офис по работе с юридическими лицами:

105318, г.Москва, ул.Щербаковская д.3, офис 1107, 1118, ДЦ «Щербаковский»

Телефон: +7 495 668-12-70 (многоканальный)

Факс: +7 495 668-12-70 (доб.304)

E-mail: [info@moschip.ru](mailto:info@moschip.ru)

Skype отдела продаж:

moschip.ru

moschip.ru\_4

moschip.ru\_6

moschip.ru\_9