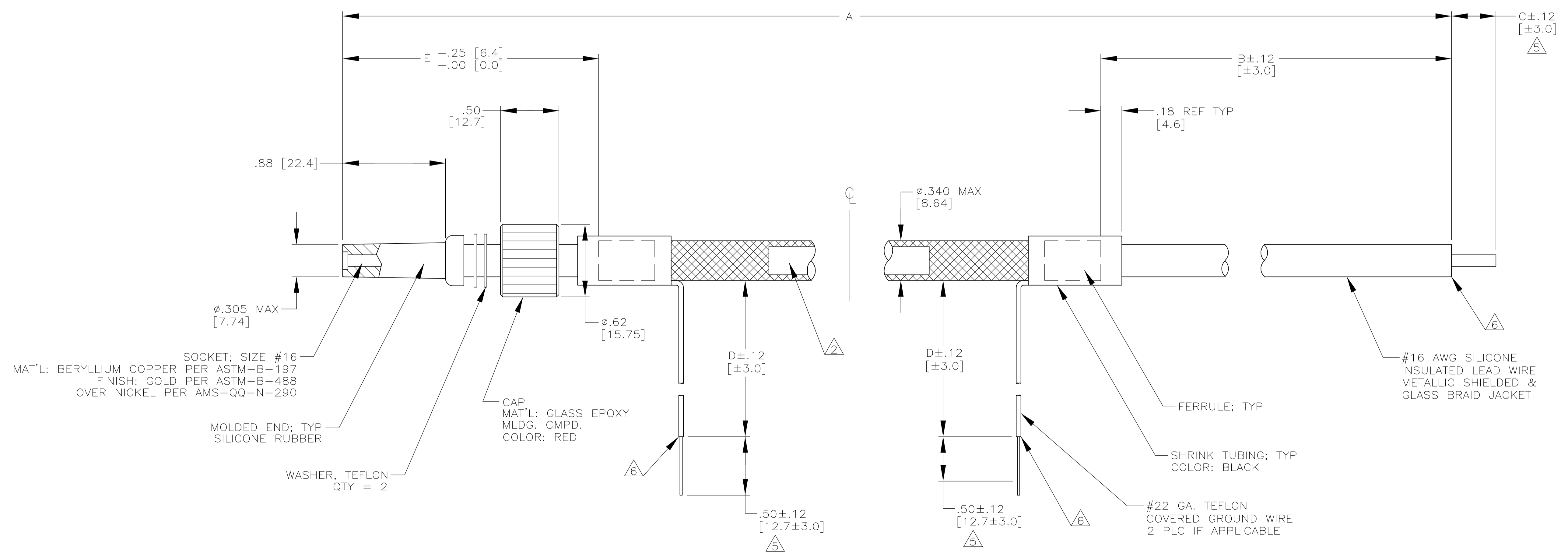


LOC		DIST		REVISIONS			
DF	SO	REV	PER	DESCRIPTION	DATE	DWN	APVD
		R	REV PER	ECO-05-002357	08-05	AA	DE

PART NO.	A	B	C	D	E	F	REMARKS
849103-1	24.00 [609.6]	2.00 [50.8]	.38 [9.7]	6.00 [152.4]	2.00 [50.8]	-	△
849103-2	15.00 [381.0]	1.00 [25.4]	.50 [12.7]	6.00 [152.4]	2.00 [50.8]	-	△ OBSOLETE
849103-3	30.00 [762.0]	4.00 [101.6]	.38 [9.7]	6.00 [152.4]	3.00 [76.2]	6.00 [152.4]	△ OBSOLETE
849103-4	8.00 [203.2]	1.00 [25.4]	.38 [9.7]	6.00 [152.4]	2.00 [50.8]	-	△ OBSOLETE
849103-5	18.00 [457.2]	2.00 [50.8]	.38 [9.7]	6.00 [152.4]	2.00 [50.8]	6.00 [152.4]	△
849103-6	48.00 [1219.2]	2.00 [50.8]	-	6.00 [152.4]	2.00 [50.8]	6.00 [152.4]	△
849103-7	11.00 [279.4]	1.50 [38.1]	.38 [9.7]	-	2.00 [50.8]	6.00 [152.4]	△ OBSOLETE
849103-8	96.00 [2438.4]	2.00 [50.8]	.38 [9.7]	6.00 [152.4]	2.00 [50.8]	6.00 [152.4]	△
849103-9	120.00 [3048.0]	2.00 [50.8]	.38 [9.7]	6.00 [152.4]	2.00 [50.8]	6.00 [152.4]	△
1-849103-0	20.00 [508.0]	2.00 [50.8]	.38 [9.7]	6.00 [152.4]	2.00 [50.8]	6.00 [152.4]	△ OBSOLETE
1-849103-1	60.00 [1524.0]	2.00 [50.8]	.38 [9.7]	6.00 [152.4]	2.00 [50.8]	6.00 [152.4]	△
1-849103-2	46.00 [1168.4]	2.00 [50.8]	.38 [9.7]	6.00 [152.4]	2.00 [50.8]	6.00 [152.4]	△ OBSOLETE
1-849103-3	155.00 [3937.0]	2.00 [50.8]	.38 [9.7]	6.00 [152.4]	2.00 [50.8]	6.00 [152.4]	△ OBSOLETE
1-849103-4	480.00 [12192.0]	2.00 [50.8]	.38 [9.7]	6.00 [152.4]	2.00 [50.8]	6.00 [152.4]	△ OBSOLETE
1-849103-5	12.50 [317.5]	1.00 [25.4]	.50 [12.7]	10.00 [254.0]	3.00 [76.2]	-	△ OBSOLETE
1-849103-6	312.00 [7924.8]	2.00 [50.8]	.50 [12.7]	6.00 [152.4]	3.00 [76.2]	-	△ OBSOLETE
1-849103-7	84.00 [2133.6]	12.00 [304.8]	.38 [9.7]	6.00 [152.4]	3.00 [76.2]	6.00 [152.4]	△ OBSOLETE
1-849103-8	27.00 [685.8]	2.00 [50.8]	.38 [9.7]	6.00 [152.4]	2.00 [50.8]	6.00 [152.4]	△ OBSOLETE
1-849103-9	48.00 [1219.2]	2.00 [50.8]	.38 [9.7]	6.00 [152.4]	2.00 [50.8]	6.00 [152.4]	△
2-849103-0	72.00 [1828.8]	2.00 [50.8]	.38 [9.7]	6.00 [152.4]	2.00 [50.8]	6.00 [152.4]	△
2-849103-1	480.00 [12192.0]	2.00 [50.8]	.38 [9.7]	6.00 [152.4]	2.00 [50.8]	-	△ OBSOLETE
2-849103-2	8.00 [203.2]	1.00 [25.4]	.38 [9.7]	-	2.00 [50.8]	6.00 [152.4]	△ OBSOLETE
2-849103-3	240.00 [6096.0]	2.00 [50.8]	.38 [9.7]	6.00 [152.4]	2.00 [50.8]	6.00 [152.4]	△ OBSOLETE
2-849103-4	20.50 [520.7]	2.00 [50.8]	.38 [9.7]	6.00 [152.4]	2.00 [50.8]	6.00 [152.4]	△ OBSOLETE
2-849103-5	108.00 [2743.2]	2.00 [50.8]	.38 [9.7]	6.00 [152.4]	2.00 [50.8]	6.00 [152.4]	△ OBSOLETE
5-849103-5	18.00 [457.2]	2.00 [50.8]	.38 [9.7]	6.00 [152.4]	2.00 [50.8]	6.00 [152.4]	△
5-849103-6	48.00 [1219.2]	2.00 [50.8]	-	6.00 [152.4]	2.00 [50.8]	6.00 [152.4]	△
5-849103-8	96.00 [2438.4]	2.00 [50.8]	.38 [9.7]	6.00 [152.4]	2.00 [50.8]	6.00 [152.4]	△

- 1. TOLERANCE OF LEAD LENGTH:
UP TO 24 INCHES [609.6] = ±.12 [±3.0]
24 INCHES [609.6] & UP = ±1%
- 2. MARKED PER MIL-STD-130.
- 3. TO MATE WITH AMP LGH-1 RECEPTACLE WITH .88 [22.4] BARREL DEPTH.
- 4. OPERATING VOLTAGE: 25 KVDC AT 0 TO 70,000 FEET, -55°C TO 125°C.
- 5. PIGTAILS ARE SOLDER DIPPED.
- 6. INSULATION CUT, BUT NOT REMOVED.



THIS DRAWING IS A CONTROLLED DOCUMENT.		DIN C.C.THOMAS 05-NOV-93		Tyco Electronics Corporation Harrisburg, Pa 17105-3608
DIMENSIONS: INCHES (mm)		CHK S.GLATFELTER 22-NOV-93		APVD S.GLATFELTER 22-NOV-93
TOLERANCES UNLESS OTHERWISE SPECIFIED:		0 PLC ± -	PRODUCT SPEC	SIZE A1
1 PLC ± .02		1 PLC ± .02	APPLICATION SPEC	SCALE 2:1
2 PLC ± .02 (0.5)		2 PLC ± .02	WEIGHT	SHEET 1 OF 1
3 PLC ± .02		3 PLC ± .02	CUSTOMER DRAWING	REV R
4 PLC ± .02		4 PLC ± .02		
ANGLES ± .5		FINISH		
MATERIAL SEE CALLOUTS				

Данный компонент на территории Российской Федерации

Вы можете приобрести в компании MosChip.

Для оперативного оформления запроса Вам необходимо перейти по данной ссылке:

<http://moschip.ru/get-element>

Вы можете разместить у нас заказ для любого Вашего проекта, будь то серийное производство или разработка единичного прибора.

В нашем ассортименте представлены ведущие мировые производители активных и пассивных электронных компонентов.

Нашей специализацией является поставка электронной компонентной базы двойного назначения, продукции таких производителей как XILINX, Intel (ex.ALTERA), Vicor, Microchip, Texas Instruments, Analog Devices, Mini-Circuits, Amphenol, Glenair.

Сотрудничество с глобальными дистрибьюторами электронных компонентов, предоставляет возможность заказывать и получать с международных складов практически любой перечень компонентов в оптимальные для Вас сроки.

На всех этапах разработки и производства наши партнеры могут получить квалифицированную поддержку опытных инженеров.

Система менеджмента качества компании отвечает требованиям в соответствии с ГОСТ Р ИСО 9001, ГОСТ РВ 0015-002 и ЭС РД 009

Офис по работе с юридическими лицами:

105318, г.Москва, ул.Щербаковская д.3, офис 1107, 1118, ДЦ «Щербаковский»

Телефон: +7 495 668-12-70 (многоканальный)

Факс: +7 495 668-12-70 (доб.304)

E-mail: info@moschip.ru

Skype отдела продаж:

moschip.ru

moschip.ru_4

moschip.ru_6

moschip.ru_9