

SECTION A-A

UNLESS OTHERWISE SPECIFIED, DIMENSIONS DO NOT INCLUDE PLATING.

- CPK DENOTES CPK DIMENSIONS - MINIMUM CPK VALUE
- CPK DENOTES CPK DIMENSIONS - MINIMUM CPK VALUE
- INDICATES A CHARACTERISTIC THAT PROVIDES AN INDICATION OF THE PRECISION TO BE USED IN THE MEASUREMENT PROCEDURE FOR MEASUREMENT OF THIS CHARACTERISTIC.
- INDICATES THE TOLERANCE TO BE USED IN THE MEASUREMENT PROCEDURE FOR MEASUREMENT OF THIS CHARACTERISTIC.
- INDICATES THE TOLERANCE TO BE USED IN THE MEASUREMENT PROCEDURE FOR MEASUREMENT OF THIS CHARACTERISTIC.
- INDICATES THE TOLERANCE TO BE USED IN THE MEASUREMENT PROCEDURE FOR MEASUREMENT OF THIS CHARACTERISTIC.
- INDICATES THE TOLERANCE TO BE USED IN THE MEASUREMENT PROCEDURE FOR MEASUREMENT OF THIS CHARACTERISTIC.
- INDICATES THE TOLERANCE TO BE USED IN THE MEASUREMENT PROCEDURE FOR MEASUREMENT OF THIS CHARACTERISTIC.
- INDICATES THE TOLERANCE TO BE USED IN THE MEASUREMENT PROCEDURE FOR MEASUREMENT OF THIS CHARACTERISTIC.
- INDICATES THE TOLERANCE TO BE USED IN THE MEASUREMENT PROCEDURE FOR MEASUREMENT OF THIS CHARACTERISTIC.

INDICATES THE TOLERANCE TO BE USED IN THE MEASUREMENT PROCEDURE FOR MEASUREMENT OF THIS CHARACTERISTIC.

INDICATES THE TOLERANCE TO BE USED IN THE MEASUREMENT PROCEDURE FOR MEASUREMENT OF THIS CHARACTERISTIC.

INDICATES THE TOLERANCE TO BE USED IN THE MEASUREMENT PROCEDURE FOR MEASUREMENT OF THIS CHARACTERISTIC.

INDICATES THE TOLERANCE TO BE USED IN THE MEASUREMENT PROCEDURE FOR MEASUREMENT OF THIS CHARACTERISTIC.

INDICATES THE TOLERANCE TO BE USED IN THE MEASUREMENT PROCEDURE FOR MEASUREMENT OF THIS CHARACTERISTIC.

INDICATES THE TOLERANCE TO BE USED IN THE MEASUREMENT PROCEDURE FOR MEASUREMENT OF THIS CHARACTERISTIC.

INDICATES THE TOLERANCE TO BE USED IN THE MEASUREMENT PROCEDURE FOR MEASUREMENT OF THIS CHARACTERISTIC.

INDICATES THE TOLERANCE TO BE USED IN THE MEASUREMENT PROCEDURE FOR MEASUREMENT OF THIS CHARACTERISTIC.

INDICATES THE TOLERANCE TO BE USED IN THE MEASUREMENT PROCEDURE FOR MEASUREMENT OF THIS CHARACTERISTIC.

INDICATES THE TOLERANCE TO BE USED IN THE MEASUREMENT PROCEDURE FOR MEASUREMENT OF THIS CHARACTERISTIC.

INDICATES THE TOLERANCE TO BE USED IN THE MEASUREMENT PROCEDURE FOR MEASUREMENT OF THIS CHARACTERISTIC.

INDICATES THE TOLERANCE TO BE USED IN THE MEASUREMENT PROCEDURE FOR MEASUREMENT OF THIS CHARACTERISTIC.

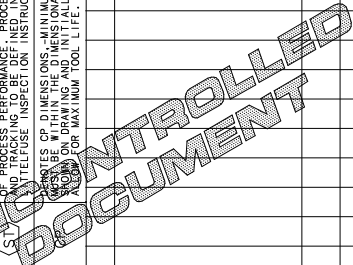
2	-904-126	BRASS ALLOY 270	1000	EA
1	SEE CHART	TIN PLATING	.018200	LB
NO	COMPONENT NO	DESCRIPTION	QTY/M	U/M

BILL OF MATERIAL

CDPLIES TO	MAT. SPEC. / BRASS, CDA 270 / FINISH, .0005 / BRASS T10 PLATE PER ECN-001002B
1	9 18 DRW JMB DATE 1/23/98 SCALE 4=1
2	10 19 DRW JMB DATE 1/23/98 SCALE 4=1
3	12 20 CHK JMB DATE 1/23/98 SCALE 4=1
4	13 21 APPD JMB DATE 1/23/98 SCALE 4=1
5	14 23 APPD JMB DATE 1/23/98 SCALE 4=1
6	15 33 APPD JMB DATE 1/23/98 SCALE 4=1
7	16 43 APPD JMB DATE 1/23/98 SCALE 4=1
8	17 53 APPD JMB DATE 1/23/98 SCALE 4=1
TOLERANCE UNLESS OTHERWISE SPECIFIED TWO PLACE DEC ±.01 FRACTION ± THREE PLACE DEC ±.005 ANGULAR ±1°	

TITLE

LTR	REVISION	CHK	APD
M	39010C- REVISED & REDRAWN ON NEW FORMAT 3/3/98 JMB		
CONTACT RIVET			
HERSHBORN DRWS. MA		HERSHBORN DRWS. MA	
M		M	
Litelifeuse®		Litelifeuse®	
DES PLAINES, ILL INOIS 60016		DES PLAINES, ILL INOIS 60016	
		-904-126	



Данный компонент на территории Российской Федерации

Вы можете приобрести в компании MosChip.

Для оперативного оформления запроса Вам необходимо перейти по данной ссылке:

<http://moschip.ru/get-element>

Вы можете разместить у нас заказ для любого Вашего проекта, будь то серийное производство или разработка единичного прибора.

В нашем ассортименте представлены ведущие мировые производители активных и пассивных электронных компонентов.

Нашей специализацией является поставка электронной компонентной базы двойного назначения, продукции таких производителей как XILINX, Intel (ex.ALTERA), Vicor, Microchip, Texas Instruments, Analog Devices, Mini-Circuits, Amphenol, Glenair.

Сотрудничество с глобальными дистрибьюторами электронных компонентов, предоставляет возможность заказывать и получать с международных складов практически любой перечень компонентов в оптимальные для Вас сроки.

На всех этапах разработки и производства наши партнеры могут получить квалифицированную поддержку опытных инженеров.

Система менеджмента качества компании отвечает требованиям в соответствии с ГОСТ Р ИСО 9001, ГОСТ РВ 0015-002 и ЭС РД 009

Офис по работе с юридическими лицами:

105318, г.Москва, ул.Щербаковская д.3, офис 1107, 1118, ДЦ «Щербаковский»

Телефон: +7 495 668-12-70 (многоканальный)

Факс: +7 495 668-12-70 (доб.304)

E-mail: info@moschip.ru

Skype отдела продаж:

moschip.ru

moschip.ru_4

moschip.ru_6

moschip.ru_9