

MICRO SWITCH

A DIVISION OF HONEYWELL INTERNATIONAL REGULATED COMPANY
FREDERICK, MICHIGAN
FED. MFR CODE 91929

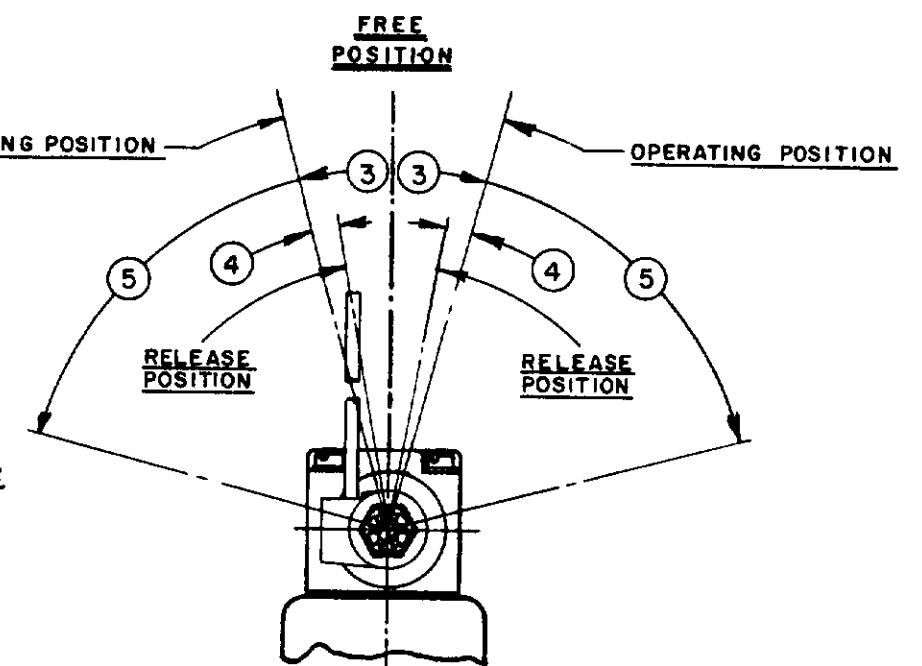
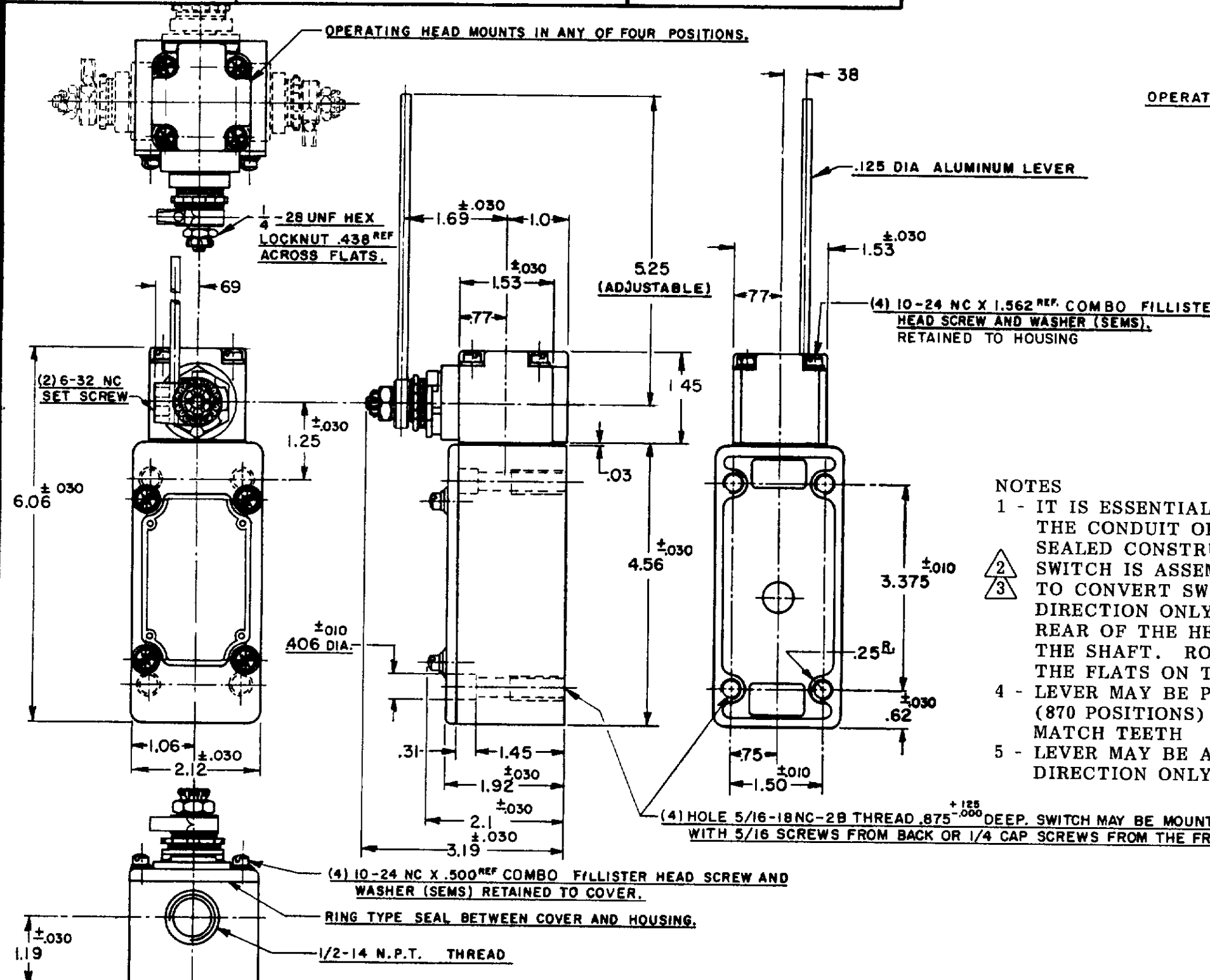
SWITCH-ENCLOSED

CATALOG LISTING
151ML10

THIS DRAWING COVERS A PROPRIETARY ITEM AND IS THE PROPERTY OF MICRO SWITCH A DIVISION OF HONEYWELL. THIS DRAWING IS NOT TO BE COPIED OR USED WITHOUT THE APPROVAL OF MICRO SWITCH



151ML10
 M
 DRAWING NUMBER
 ISSUE 12
 REVISIONS
 A C052194 J A P 23 SEPT 83
 B C055051-6 J A P 17 DEC 84
 C C074287 G J W 23 APR 85
 CHECK C E C 30 SEPT 83
 CHECK C E C 30 SEPT 83
 DRAWN J A P 23 SEPT 83



- NOTES
- 1 - IT IS ESSENTIAL TO PREVENT ENTRANCE OF HARMFUL AGENTS THRU THE CONDUIT OPENING TO OBTAIN THE FULL BENEFIT OF THE SEALED CONSTRUCTION PROVIDED IN THIS UNIT
 - 2
3 SWITCH IS ASSEMBLED FOR ACTUATION IN CLOCKWISE DIRECTION ONLY TO CONVERT SWITCH FOR ACTUATION IN THE COUNTER-CLOCKWISE DIRECTION ONLY, REMOVE THE HEAD AND SLIDE THE CAM TOWARD THE REAR OF THE HEAD SUFFICIENTLY TO DISENGAGE FROM THE FLATS ON THE SHAFT. ROTATE THE CAM 180° AND RE-ENGAGE THE CAM WITH THE FLATS ON THE SHAFT
 - 4 - LEVER MAY BE POSITIVELY LOCKED AT INTERVALS OF APPROX 0.4° (870 POSITIONS) BY POSITIONING LEVER AND ROTATING SPACER TO MATCH TEETH
 - 5 - LEVER MAY BE ADJUSTED TO ACTUATE THE SWITCH IN THE CLOCKWISE DIRECTION ONLY OR THE COUNTER-CLOCKWISE DIRECTION ONLY

CHARACTERISTICS	ELECTRICAL DATA	SCALE 1/2 TO 1
OPERATING FORCE-----5 OZ. MAX.	CONTACT ARRANGEMENT TWO CIRCUIT- DOUBLE THROW DOUBLE BREAK	DO NOT SCALE PRINT
FULL OVERTRAVEL FORCE-----7 OZ. MAX.	BREAK DISTANCE	UNLESS OTHERWISE SPECIFIED
RELEASE FORCE-----3/4 OZ. MIN.	10A-120, 240, 480, OR 600 VAC	DIMENSIONS ARE IN INCHES
PRETRAVEL-----③-15° MAX	1/2 HP-120 VAC, 1 HP-240 VAC	TOLERANCES ARE:
DIFFERENTIAL TRAVEL-----④-7° MAX.	0.8 A-115 VDC, 0.4 A-230 VDC	ONE PLACE (.0) ±.030
OVERTRAVEL-----⑤-60° MIN.	PILOT DUTY 600 VAC MAX	TWO PLACE (.00) ±.008
SWITCH-BASIC REPLACEMENT-----1M5		THREE PLACE (.000) ±.008
		ANGLE ±
		WEIGHT

Данный компонент на территории Российской Федерации

Вы можете приобрести в компании MosChip.

Для оперативного оформления запроса Вам необходимо перейти по данной ссылке:

<http://moschip.ru/get-element>

Вы можете разместить у нас заказ для любого Вашего проекта, будь то серийное производство или разработка единичного прибора.

В нашем ассортименте представлены ведущие мировые производители активных и пассивных электронных компонентов.

Нашей специализацией является поставка электронной компонентной базы двойного назначения, продукции таких производителей как XILINX, Intel (ex.ALTERA), Vicor, Microchip, Texas Instruments, Analog Devices, Mini-Circuits, Amphenol, Glenair.

Сотрудничество с глобальными дистрибьюторами электронных компонентов, предоставляет возможность заказывать и получать с международных складов практически любой перечень компонентов в оптимальные для Вас сроки.

На всех этапах разработки и производства наши партнеры могут получить квалифицированную поддержку опытных инженеров.

Система менеджмента качества компании отвечает требованиям в соответствии с ГОСТ Р ИСО 9001, ГОСТ РВ 0015-002 и ЭС РД 009

Офис по работе с юридическими лицами:

105318, г.Москва, ул.Щербаковская д.3, офис 1107, 1118, ДЦ «Щербаковский»

Телефон: +7 495 668-12-70 (многоканальный)

Факс: +7 495 668-12-70 (доб.304)

E-mail: info@moschip.ru

Skype отдела продаж:

moschip.ru

moschip.ru_4

moschip.ru_6

moschip.ru_9