



Corcom HT Series 20A Power Line Filters

The HT Series filters are designed to provide significant attenuation of RFI noise in the frequency ranges from 10kHz to 30MHz for low leakage current applications. The new 20A versions come in a chassis mount style and offer spade or threaded bolt termination options.

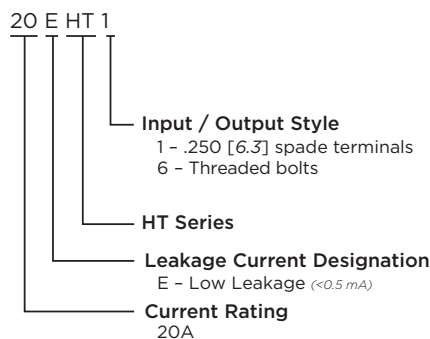
KEY FEATURES

- Two stage electrical setup provides significant attenuation from 10kHz to 30MHz
- Low profile design allows for a space-saving design solution
- Compliant with internal spacing requirements for UL60601-1, 3rd edition for medical applications
- Designed for easy connection and installation

APPLICATIONS

- Dialysis machines
- Diagnostic equipment
- Medical laser
- CAT scanners
- MRT scanners
- Dentist equipment
- Operating room equipment
- Physical therapy equipment

ORDERING INFORMATION



1. Does not apply to 20EHT7 version

STANDARDS AND SPECIFICATIONS

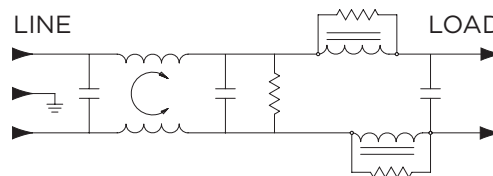
- UL Recognized
- VDE Approved
- CSA Pending



ELECTRICAL SPECIFICATIONS

Hipot rating (one minute):	Line to Ground:	1500 VAC
	Line to Line:	1450 VDC
Rated Voltage:		250 VAC
Operating Frequency:		50/60 Hz
Rated Current:		20A max.

ELECTRICAL SCHEMATIC



PRODUCT OFFERING

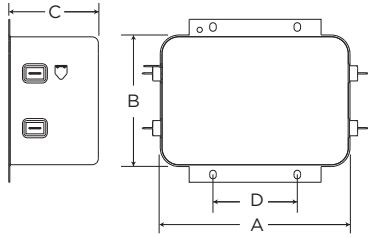
- 4-1609037-0:** 20EHT1 20A HT Series filter with spade terminals
3-1609037-5: 20EHT6 20A HT Series filter with threaded bolt terminals

Samples Available

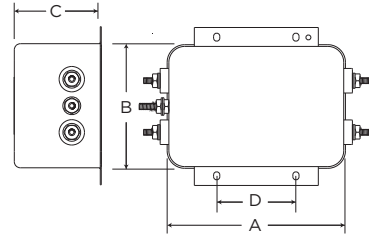


CASE STYLES

20EHT1



20EHT6



DIMENSIONS

Part Numbers	A (max)	B (max)	C (max)	D ± .015 ± .38
20EHT1	4.55	3.12	2.18	2.0
	<i>115.6</i>	<i>79.2</i>	<i>55.4</i>	<i>50.8</i>
20EHT6	4.55	3.12	2.18	2.0
	<i>115.6</i>	<i>79.2</i>	<i>55.4</i>	<i>50.8</i>

PERFORMANCE DATA

Minimum Insertion Loss - Measured in closed 50 Ohm system

Common Mode / Asymmetrical (Line to Ground)

Current Rating	Frequency — MHz										
	.01	.03	.05	.15	.5	1	2	5	10	20	30
20A	2	10	15	24	29	26	20	14	11	9	5

Differential Mode / Symmetrical (Line to Line)

Current Rating	Frequency — MHz										
	.01	.03	.05	.15	.5	1	2	5	10	20	30
20A	10	17	13	51	70	70	70	70	65	65	50

Dimensions in inches and millimeters unless otherwise shown. Values in italics are metric equivalents. Dimensions are shown for reference purposes only. Specifications subject to change. Customer drawing should be used for all design activity.



Данный компонент на территории Российской Федерации

Вы можете приобрести в компании MosChip.

Для оперативного оформления запроса Вам необходимо перейти по данной ссылке:

<http://moschip.ru/get-element>

Вы можете разместить у нас заказ для любого Вашего проекта, будь то серийное производство или разработка единичного прибора.

В нашем ассортименте представлены ведущие мировые производители активных и пассивных электронных компонентов.

Нашей специализацией является поставка электронной компонентной базы двойного назначения, продукции таких производителей как XILINX, Intel (ex.ALTERA), Vicor, Microchip, Texas Instruments, Analog Devices, Mini-Circuits, Amphenol, Glenair.

Сотрудничество с глобальными дистрибьюторами электронных компонентов, предоставляет возможность заказывать и получать с международных складов практически любой перечень компонентов в оптимальные для Вас сроки.

На всех этапах разработки и производства наши партнеры могут получить квалифицированную поддержку опытных инженеров.

Система менеджмента качества компании отвечает требованиям в соответствии с ГОСТ Р ИСО 9001, ГОСТ РВ 0015-002 и ЭС РД 009

Офис по работе с юридическими лицами:

105318, г.Москва, ул.Щербаковская д.3, офис 1107, 1118, ДЦ «Щербаковский»

Телефон: +7 495 668-12-70 (многоканальный)

Факс: +7 495 668-12-70 (доб.304)

E-mail: info@moschip.ru

Skype отдела продаж:

moschip.ru

moschip.ru_4

moschip.ru_6

moschip.ru_9