

4

3

2

1

THIS DRAWING IS UNPUBLISHED.

RELEASED FOR PUBLICATION

---

© COPYRIGHT - By -

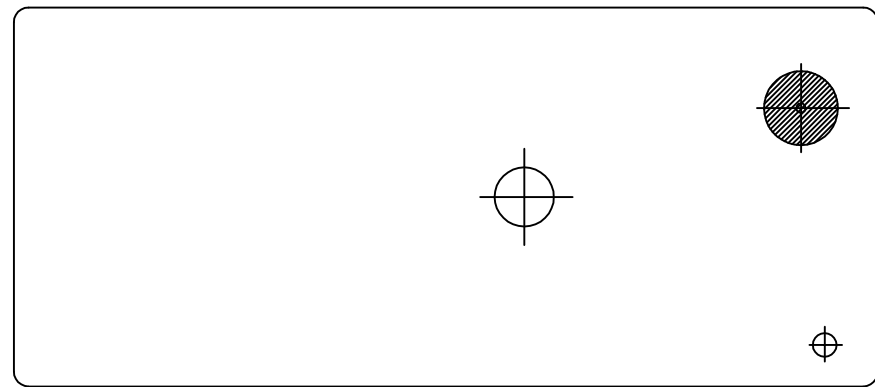
ALL RIGHTS RESERVED.

LOC  
HB

DIST  
-

REVISIONS

P	LTR	DESCRIPTION	DATE	DWN	APVD
B		CHANGE LOGO, VENT HOLE; ADD CQC, LINE IDENTIFIER, PLATING THICKNESS	ECO-12-005725	21-AUG-12	D.L BH.Y
C		CHANGE THE VENT HOLE SHAPE FROM RECTANGLE TO CIRCLE ONE	ECO-13-015347	16-DEC-13	XL,Y B,F



PART A

PART B

(A) (B)

**TE**

OMI-SH-148LM1

**us**

10A 240V~ Res

**S**

**cec**

10A COSφ=1 240V~

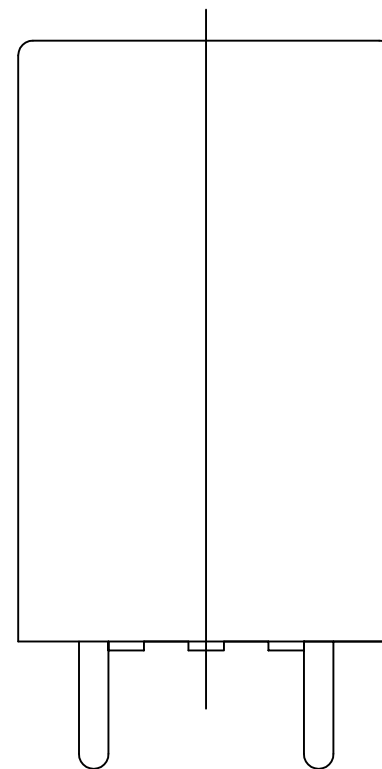
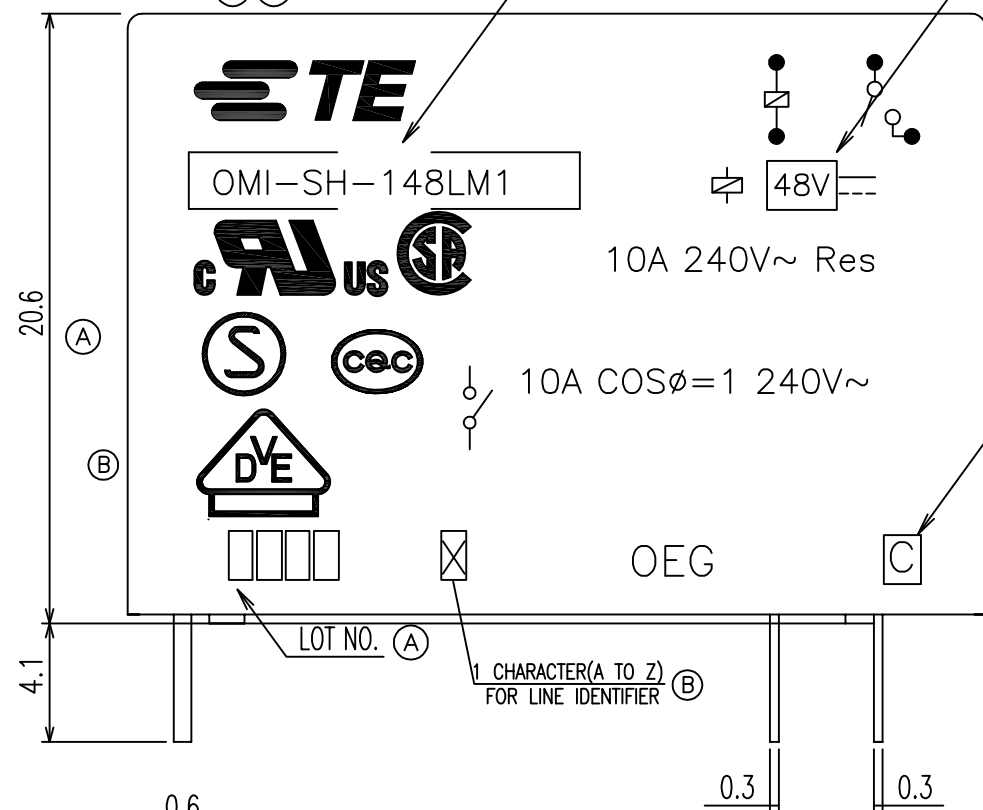
**DVE**

OEG

MADE IN CHINA

LOT NO. (A)

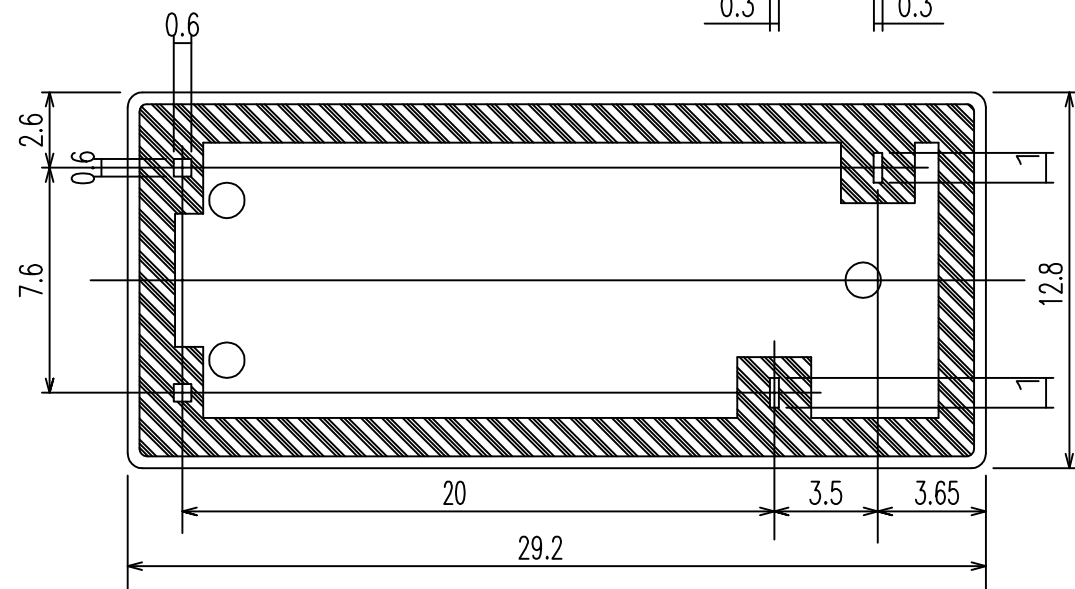
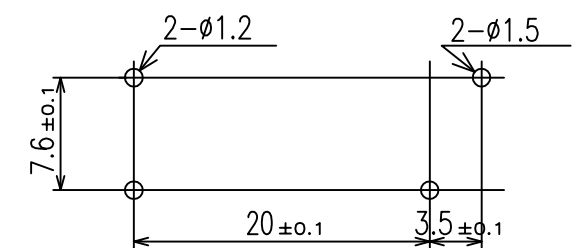
1 CHARACTER(A TO Z)  
FOR LINE IDENTIFIER (B)



CONNECTION DIAGRAM  
(BOTTOM VIEW)

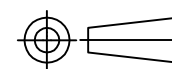


DRILLING DIAGRAM(2/1)  
(BOTTOM VIEW)



THIS DRAWING IS A CONTROLLED DOCUMENT.

DIMENSIONS:  
mm



TOLERANCES UNLESS OTHERWISE SPECIFIED:

0 PLC	± -
1 PLC	± -
2 PLC	± -
3 PLC	± -
4 PLC	± -
ANGLES	± -

MATERIAL

FINISH

DWN  
H.SASAKI

CHK  
Y.OIKAWA

APVD  
A.NAGAI

PRODUCT SPEC

APPLICATION SPEC

WEIGHT

CUSTOMER DRAWING

**TE**

TE Connectivity

NAME

OMI-DM1/LM1 CUSTOMER DRAWING

SIZE CAGE CODE DRAWING NO RESTRICTED TO

A3 00779 C=1721129

SCALE 4:1 SHEET 1 OF 2 REV C

THIS DRAWING IS UNPUBLISHED.

RELEASED FOR PUBLICATION

-. - .

© COPYRIGHT - By -

ALL RIGHTS RESERVED.

LOC HB DIST -

REVISIONS

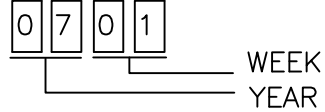
P	LTR	DESCRIPTION	DATE	DWN	APVD

PART NO	EC TYPE NAME	PART B	PART A	ITEM	PART NO	EC TYPE NAME	PART B	PART A	ITEM	PART NO	EC TYPE NAME	PART B	PART A	ITEM
3-1721129-2	OMI-SH-148LM1	48V	OMI-SH-148LM1	ff	2-1721129-0	OMI-SH-105LM1	5V	OMI-SH-105LM1	t	1721129-8	OMI-SS-109LM1	9V	OMI-SS-109LM1	h
3-1721129-1	OMI-SH-148DM1	48V	OMI-SH-148DM1	ee	1-1721129-9	OMI-SH-105DM1	5V	OMI-SH-105DM1	s	1721129-7	OMI-SS-109DM1	9V	OMI-SS-109DM1	g
3-1721129-0	OMI-SH-124LM1	24V	OMI-SH-124LM1	dd	1-1721129-8	OMI-SH-103LM1	3V	OMI-SH-103LM1	r	1721129-6	OMI-SS-106LM1	6V	OMI-SS-106LM1	f
2-1721129-9	OMI-SH-124DM1	24V	OMI-SH-124DM1	cc	1-1721129-7	OMI-SH-103DM1	3V	OMI-SH-103DM1	q	1721129-5	OMI-SS-106DM1	6V	OMI-SS-106DM1	e
2-1721129-8	OMI-SH-118LM1	18V	OMI-SH-118LM1	bb	1-1721129-6	OMI-SS-148LM1	48V	OMI-SS-148LM1	p	1721129-4	OMI-SS-105LM1	5V	OMI-SS-105LM1	d
2-1721129-7	OMI-SH-118DM1	18V	OMI-SH-118DM1	aa	1-1721129-5	OMI-SS-148DM1	48V	OMI-SS-148DM1	o	1721129-3	OMI-SS-105DM1	5V	OMI-SS-105DM1	c
2-1721129-6	OMI-SH-112LM1	12V	OMI-SH-112LM1	z	1-1721129-4	OMI-SS-124LM1	24V	OMI-SS-124LM1	n	1721129-2	OMI-SS-103LM1	3V	OMI-SS-103LM1	b
2-1721129-5	OMI-SH-112DM1	12V	OMI-SH-112DM1	y	1-1721129-3	OMI-SS-124DM1	24V	OMI-SS-124DM1	m	1721129-1	OMI-SS-103DM1	3V	OMI-SS-103DM1	a

RELAY TYPE

NOTES:

- 1.-SH- : WASHABLE TYPE
- SS-: PLASTIC SEALED TYPE
- 1.LOT NO. SYSTEM AS FOLLOWING:



- 2.GENERAL TOLERANCE AS FOLLOWING:

TOLERANCE	
0~0.99mm	±0.1
1mm~2.99mm	±0.2
3mm MIN.	±0.3

- 3.TERMINAL DIMENSION IS NOT INCLUDING SOLDER TIP.

- ④ 4.FOR THE TIN-PLATING OF THE PINS:  
+0.1mm FOR WIDTH, THICKNESS AND DIAMETER.  
+0.5mm FOR LENGTH.

		UV RESIN	UV SEAL	16
		EPOXY RESIN	SEAL	15
UL94 V-0		PBT	CASE	14
CLASS E		UEW	MAGNETIC WIRE	13
UL94 V-0		PET	BASE	12
UL94 V-0		PBT	BOBBIN	11
	SOLDER DIP	CP WIRE	COIL TERMINAL	10
UL94 V-0		PPS	CARD	9
		Ag ALLOY	MOVABLE CONTACT	8
		Ag ALLOY	STATIONARY CONTACT	7
		Cu ALLOY	HINGE SPRING	6
	SOLDER DIP	Cu ALLOY	STATIONARY TERMINAL	5
	SOLDER DIP	Cu ALLOY	MOVABLE SPRING	4
		STEEL	CORE	3
		STEEL	ARMATURE	2
		STEEL	YOKE	1
INCOMBUSTIBILITY	TREATMENT	MATERIAL	DESCRIPTION	ITEM

THIS DRAWING IS A CONTROLLED DOCUMENT.		DWN H.SASAKI	<b>STE</b> TE Connectivity		
DIMENSIONS: mm		CHK Y.OIKAWA			
TOLERANCES UNLESS OTHERWISE SPECIFIED:		APVD A.NAGAI	NAME		
0 PLC ± -		PRODUCT SPEC	OMI-DM1/LM1 CUSTOMER DRAWING		
1 PLC ± -		APPLICATION SPEC	SIZE	CAGE CODE	DRAWING NO
2 PLC ± -			A3	00779	④=1721129
3 PLC ± -			RESTRICTED TO		
4 PLC ± -					
ANGLES ± -		WEIGHT			
FINISH		CUSTOMER DRAWING			
		SCALE	SHEET	REV	
		4:1	2 of 2	C	

## Данный компонент на территории Российской Федерации

### Вы можете приобрести в компании MosChip.

Для оперативного оформления запроса Вам необходимо перейти по данной ссылке:

<http://moschip.ru/get-element>

Вы можете разместить у нас заказ для любого Вашего проекта, будь то серийное производство или разработка единичного прибора.

В нашем ассортименте представлены ведущие мировые производители активных и пассивных электронных компонентов.

Нашей специализацией является поставка электронной компонентной базы двойного назначения, продукции таких производителей как XILINX, Intel (ex.ALTERA), Vicor, Microchip, Texas Instruments, Analog Devices, Mini-Circuits, Amphenol, Glenair.

Сотрудничество с глобальными дистрибьюторами электронных компонентов, предоставляет возможность заказывать и получать с международных складов практически любой перечень компонентов в оптимальные для Вас сроки.

На всех этапах разработки и производства наши партнеры могут получить квалифицированную поддержку опытных инженеров.

Система менеджмента качества компании отвечает требованиям в соответствии с ГОСТ Р ИСО 9001, ГОСТ РВ 0015-002 и ЭС РД 009

### Офис по работе с юридическими лицами:

105318, г.Москва, ул.Щербаковская д.3, офис 1107, 1118, ДЦ «Щербаковский»

Телефон: +7 495 668-12-70 (многоканальный)

Факс: +7 495 668-12-70 (доб.304)

E-mail: [info@moschip.ru](mailto:info@moschip.ru)

Skype отдела продаж:

moschip.ru

moschip.ru\_4

moschip.ru\_6

moschip.ru\_9