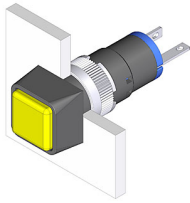


18-050.0052L - Leuchtmelder-Vorsatz



Musterabbildung kann von Ihrem ausgewählten Artikel abweichen.

Montage

Einbauöffnung	Ø 8 mm
Bauform	erhaben

Front

Frontabmessung	9 x 9 mm
Frontform	quadratisch

Allgemeine Attribute

Gewicht	0.002 kg
Betriebsstrom	10 mA
Betriebsspannung	kundenspezifisch V

Bedien-/Anzeigeteil

Druckhaube Material	Kunststoff
Druckhaube Farbe	rot
Druckhaube Form	gerade (flach)
Druckhaube Optik	transluzent
Druckhaube Ausleuchtung	ausleuchtbar

IP-Schutzart

Frontschutzart	IP40
----------------	------

Anschlussart

Anschluss	Löt
-----------	-----

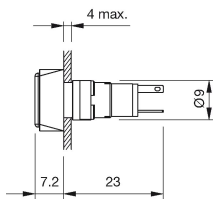
Ausleuchtung

Durchlassspannung typ.	2.0 V DC @ 20 mA
LED-Farbe	rot

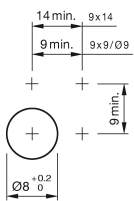
Funktion

Leuchtmelder

Abmessungen



Einbauöffnungen



Schaltschema



Bauteillayout



Hinweise

Technologiebedingte Helligkeits- und Wellenlängenschwankungen der LEDs können zu sichtbaren Unterschieden bei der Ausleuchtung führen

Der Vorwiderstand zur LED muss durch den Anwender bestimmt, extern montiert und verdrahtet werden.

Данный компонент на территории Российской Федерации

Вы можете приобрести в компании MosChip.

Для оперативного оформления запроса Вам необходимо перейти по данной ссылке:

<http://moschip.ru/get-element>

Вы можете разместить у нас заказ для любого Вашего проекта, будь то серийное производство или разработка единичного прибора.

В нашем ассортименте представлены ведущие мировые производители активных и пассивных электронных компонентов.

Нашей специализацией является поставка электронной компонентной базы двойного назначения, продукции таких производителей как XILINX, Intel (ex.ALTERA), Vicor, Microchip, Texas Instruments, Analog Devices, Mini-Circuits, Amphenol, Glenair.

Сотрудничество с глобальными дистрибьюторами электронных компонентов, предоставляет возможность заказывать и получать с международных складов практически любой перечень компонентов в оптимальные для Вас сроки.

На всех этапах разработки и производства наши партнеры могут получить квалифицированную поддержку опытных инженеров.

Система менеджмента качества компании отвечает требованиям в соответствии с ГОСТ Р ИСО 9001, ГОСТ РВ 0015-002 и ЭС РД 009

Офис по работе с юридическими лицами:

105318, г.Москва, ул.Щербаковская д.3, офис 1107, 1118, ДЦ «Щербаковский»

Телефон: +7 495 668-12-70 (многоканальный)

Факс: +7 495 668-12-70 (доб.304)

E-mail: info@moschip.ru

Skype отдела продаж:

moschip.ru

moschip.ru_4

moschip.ru_6

moschip.ru_9