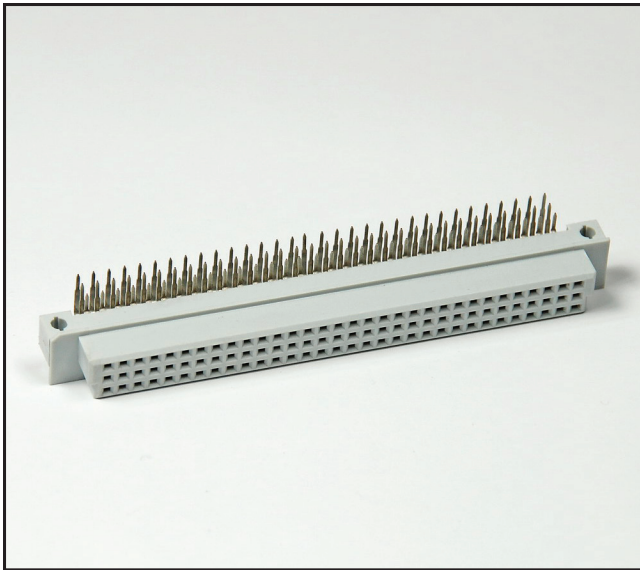


3M™ DIN R-Form Socket

Right Angle, Solder Tail Termination

DIN 41612 Series



- Inverse boardmount connector
- Select load capability
- Expanded pin counts
- Optional retention clips
- Mates with C-form and R-form plugs
- See the Regulatory Information Appendix (RIA) in the “RoHS compliance” section of www.3Mconnectors.com for compliance information (RIA E1 & C1 apply)

Date Modified: October 29, 2012

TS-2308-F
Sheet 1 of 3

Physical

Insulation:

Material: Glass Filled Polyester (PBT)
Flammability: UL 94V-0
Color: Gray

Contact:

Material: Copper Alloy

Plating:

Underplating: 50 μ ” Min. Nickel
Wiping Area: See Ordering Information
Termination: See Ordering Information

Electrical

Current Rating: 3.0A at 30°C T-rise above Ambient
Contact Resistance: ≤ 20 m Ω
Insulation Resistance: $\geq 1,000$ M Ω , 100V_{DC}
Withstanding Voltage: 1,000 V_{AC} for 1 minute

Environmental

Temperature Rating: -55°C to 125°C
Process Temperature Rating: Maximum Insulator Temperature 191°C (solder wave process only)

UL File No.: E68080



3M™ DIN R-Form Socket

Right Angle, Solder Tail Termination

DIN 41612 Series

Table 1

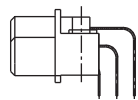
Contact Quantity	Part Number	A	B	C	D	E	F
16	DIN-016RSA-XXX-XXXX	53.40[2.102]	44.40[1.748]	48.26[1.900]	38.10[1.500]	Ø2.60[Ø.102]	0.25[.010]
32	DIN-032RSB-XXX-XXXX	53.40[2.102]	44.40[1.748]	48.26[1.900]	38.10[1.500]	Ø2.60[Ø.102]	0.25[.010]
48	DIN-048RSC-XXX-XXXX	53.40[2.102]	44.40[1.748]	48.26[1.900]	38.10[1.500]	Ø2.60[Ø.102]	0.25[.010]
32	DIN-032RSD-XXX-XXXX	53.40[2.102]	44.40[1.748]	48.26[1.900]	38.10[1.500]	Ø2.60[Ø.102]	0.25[.010]
16	DIN-016RSE-XXX-XXXX	53.40[2.102]	44.40[1.748]	48.26[1.900]	38.10[1.500]	Ø2.60[Ø.102]	0.25[.010]
32	DIN-032RSA-XXX-XXXX	94.00[3.701]	85.00[3.346]	88.90[3.500]	78.74[3.100]	Ø2.60[Ø.102]	0.25[.010]
64	DIN-064RSB-XXX-XXXX	94.00[3.701]	85.00[3.346]	88.90[3.500]	78.74[3.100]	Ø2.60[Ø.102]	0.25[.010]
96	DIN-096RSC-XXX-XXXX	94.00[3.701]	85.00[3.346]	88.90[3.500]	78.74[3.100]	Ø2.60[Ø.102]	0.25[.010]
64	DIN-064RSD-XXX-XXXX	94.00[3.701]	85.00[3.346]	88.90[3.500]	78.74[3.100]	Ø2.60[Ø.102]	0.25[.010]
32	DIN-032RSE-XXX-XXXX	94.00[3.701]	85.00[3.346]	88.90[3.500]	78.74[3.100]	Ø2.60[Ø.102]	0.25[.010]
40	DIN-040RSA-XXX-XXXX	114.32[4.501]	105.32[4.146]	109.22[4.300]	99.06[3.900]	Ø2.80[Ø.110]	0.60[.024]
80	DIN-080RSB-XXX-XXXX	114.32[4.501]	105.32[4.146]	109.22[4.300]	99.06[3.900]	Ø2.80[Ø.110]	0.60[.024]
120	DIN-120RSC-XXX-XXXX	114.32[4.501]	105.32[4.146]	109.22[4.300]	99.06[3.900]	Ø2.80[Ø.110]	0.60[.024]
80	DIN-080RSD-XXX-XXXX	114.32[4.501]	105.32[4.146]	109.22[4.300]	99.06[3.900]	Ø2.80[Ø.110]	0.60[.024]
40	DIN-040RSE-XXX-XXXX	114.32[4.501]	105.32[4.146]	109.22[4.300]	99.06[3.900]	Ø2.80[Ø.110]	0.60[.024]



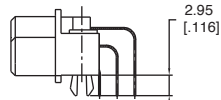
mm
[inch]

Tolerance Unless Noted			
	X.	.X	.XX
mm	± 0.50	± 0.25	± 0.15

[] Dimension for Reference Only



SR1
WITHOUT RETENTION CLIP



RR1L
WITH "B" RETENTION CLIPS
for .062 PCB thickness

3M™ DIN R-Form Socket

Right Angle, Solder Tail Termination

DIN 41612 Series



RECOMMENDED PCB LAYOUT

Ordering Information

DIN - XXXRS X - XXX - XX

Contact Quantity
SEE TABLE 1

A = A Row only (see note)
B = Rows A & C Filled
C = Rows A, B & C Filled
D = Rows A & B Filled
E = B Row only (see note)

Plating Options:

SH = 1 - 3 μm Gold on Contact
120 - 200 μm Matte Tin on Terminal

FJ = 10 - 20 μm Gold on Contact
120 - 200 μm Matte Tin on Terminal

KR = 30 - 40 μm Gold on Contact
120 - 200 μm Matte Tin on Terminal

HM = 3 μm Gold on Contact, 7 μm Min. PdNi
120 - 200 μm Matte Tin on Terminal

Termination Options:

SR1 = 3.00 [.118]

RR1L = 3.00 [.118] with 'B' retention clips

Note: A and E options are currently not covered in UL File No. E68080

• This diagram serves only for Part Number descriptive definitions.

PLEASE CONTACT YOUR LOCAL SALES REPRESENTATIVE FOR CUSTOMER SPECIFIC PRODUCT CONFIGURATIONS.

TS-2308-F
Sheet 3 of 3

3M

Electronic Solutions Division
Interconnect Solutions
<http://www.3Mconnectors.com/>

3M is a trademark of 3M Company.
For technical, sales or ordering information call
800-225-5373

Данный компонент на территории Российской Федерации

Вы можете приобрести в компании MosChip.

Для оперативного оформления запроса Вам необходимо перейти по данной ссылке:

<http://moschip.ru/get-element>

Вы можете разместить у нас заказ для любого Вашего проекта, будь то серийное производство или разработка единичного прибора.

В нашем ассортименте представлены ведущие мировые производители активных и пассивных электронных компонентов.

Нашей специализацией является поставка электронной компонентной базы двойного назначения, продукции таких производителей как XILINX, Intel (ex.ALTERA), Vicor, Microchip, Texas Instruments, Analog Devices, Mini-Circuits, Amphenol, Glenair.

Сотрудничество с глобальными дистрибьюторами электронных компонентов, предоставляет возможность заказывать и получать с международных складов практически любой перечень компонентов в оптимальные для Вас сроки.

На всех этапах разработки и производства наши партнеры могут получить квалифицированную поддержку опытных инженеров.

Система менеджмента качества компании отвечает требованиям в соответствии с ГОСТ Р ИСО 9001, ГОСТ РВ 0015-002 и ЭС РД 009

Офис по работе с юридическими лицами:

105318, г.Москва, ул.Щербаковская д.3, офис 1107, 1118, ДЦ «Щербаковский»

Телефон: +7 495 668-12-70 (многоканальный)

Факс: +7 495 668-12-70 (доб.304)

E-mail: info@moschip.ru

Skype отдела продаж:

moschip.ru

moschip.ru_4

moschip.ru_6

moschip.ru_9