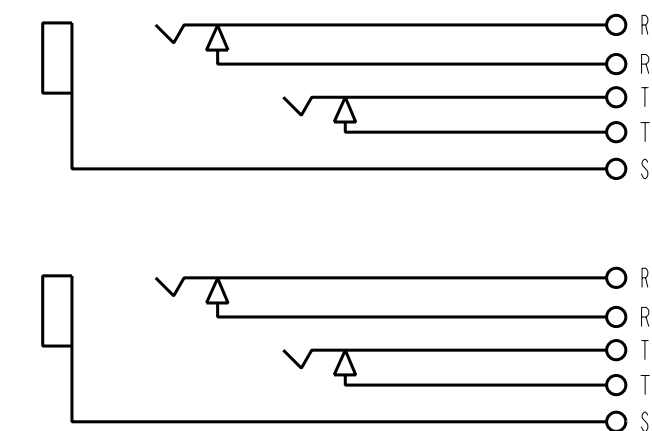
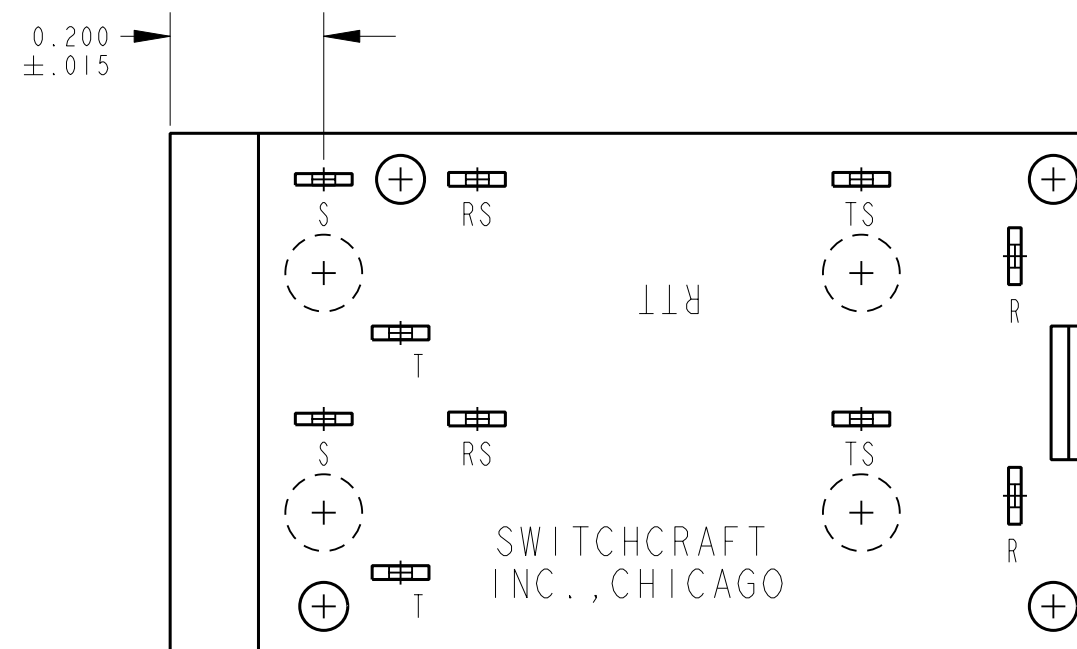


- NOTES:
- MATES WITH SWITCHCRAFT PLUG TT-253 OR TT-263.
  - SPECIFICATIONS:
    - ELECTRICAL: DIELECTRIC WITHSTANDING VOLTAGE 500VAC. CONTACT RESISTANCE 0.020 Ω MAX (INITIAL) 0.030 Ω MAX (AFTER LIFE TEST). INSULATION RESISTANCE 10<sup>10</sup> Ω AT 500 VDC (INITIAL)
    - ENVIRONMENTAL: THERMAL LIMITS -55°C TO 85°C (NON OPERATING). THERMAL SHOCK MIL-STD-202 METHOD 107. SALT SPRAY MIL-STD-202 METHOD 101. MOISTURE RESISTANCE MIL-STD-202 METHOD 106 (LESS STEPS 7A & 7B)
    - MECHANICAL: SHOCK MIL-STD-202 METHOD 213. VIBRATION MIL-STD-202 METHOD 201. INSERTION FORCE 7 LBS MAX (31.14 N). WITHDRAWAL FORCE 1.5 LBS MAX (6.67 N)
    - MATERIALS: HOUSING GLASS FILLED THERMOPLASTIC UL94V-0. SPRINGS COPPER ALLOY, SILVER PLATED. CONTACTS GOLD ALLOY (W.E.#1) CROSSBAR
    - MECHANICAL LIFE: 10K CYCLES
  - THIS PRODUCT IS R0HS COMPLIANT.



CUSTOMER DRAWING

★ STAR SYMBOL DENOTES CRITICAL DIMENSION				THIS DRAWING DESCRIBES A DESIGN CONSIDERED PROPRIETARY IN NATURE, DEVELOPED AND MANUFACTURED BY SWITCHCRAFT INC. AND IS RELEASED ON A CONFIDENTIAL BASIS FOR IDENTIFICATION PURPOSES ONLY.			
UNLESS OTHERWISE SPECIFIED				SIZE	WIDTH	MULT	LBS/M
1. ALL DIMENSIONS IN INCHES				FINISH			
- TWO PLACE DECIMALS ±0.01				SPEC No.			
- THREE PLACE DECIMALS ±0.005				MATERIAL			
- ANGLES ±1°				SPEC No.			
- ALL DIA. CONCENTRIC WITHIN 0.005 T.I.R.				FIRST USED ON		SCALE	
2. FEATURES ON THE SAME CENTERLINE MUST BE ALIGNED WITHIN ±0.002				4:1		DATE DRAWN	
3. REMOVE ALL BURRS				07-Aug-08		BY	
DO NOT SCALE DRAWING				JEB		CHKD	
				08-08-08		APVD	
				TJK		08-08-08	
				NAME		PART No.	
				RIGHT ANGLE TWIN		RTT87-RTTC87 SERIES	
				TT JAX - 3 CONDUCTOR, R0HS		REV	
						A	
REVISIONS							

## Данный компонент на территории Российской Федерации

### Вы можете приобрести в компании MosChip.

Для оперативного оформления запроса Вам необходимо перейти по данной ссылке:

<http://moschip.ru/get-element>

Вы можете разместить у нас заказ для любого Вашего проекта, будь то серийное производство или разработка единичного прибора.

В нашем ассортименте представлены ведущие мировые производители активных и пассивных электронных компонентов.

Нашей специализацией является поставка электронной компонентной базы двойного назначения, продукции таких производителей как XILINX, Intel (ex.ALTERA), Vicor, Microchip, Texas Instruments, Analog Devices, Mini-Circuits, Amphenol, Glenair.

Сотрудничество с глобальными дистрибьюторами электронных компонентов, предоставляет возможность заказывать и получать с международных складов практически любой перечень компонентов в оптимальные для Вас сроки.

На всех этапах разработки и производства наши партнеры могут получить квалифицированную поддержку опытных инженеров.

Система менеджмента качества компании отвечает требованиям в соответствии с ГОСТ Р ИСО 9001, ГОСТ РВ 0015-002 и ЭС РД 009

### Офис по работе с юридическими лицами:

105318, г.Москва, ул.Щербаковская д.3, офис 1107, 1118, ДЦ «Щербаковский»

Телефон: +7 495 668-12-70 (многоканальный)

Факс: +7 495 668-12-70 (доб.304)

E-mail: [info@moschip.ru](mailto:info@moschip.ru)

Skype отдела продаж:

moschip.ru

moschip.ru\_4

moschip.ru\_6

moschip.ru\_9