

4

3

2

1


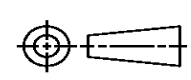
THIS DRAWING IS UNPUBLISHED. RELEASED FOR PUBLICATION
© COPYRIGHT ALL RIGHTS RESERVED.

LOC	DIST	REVISIONS					
		P	LTR	DESCRIPTION	DATE	DWN	APVD
		B1		ECR-13-014886	22SEP2013	XZ	LZ

REPLACED BY OCEAN STYLE APPLICATOR PART NUMBER 2150238-1

FOR REPLACEMENT PARTS FOR APPLICATOR 1339518 REFER TO ADDITIONAL PAGE(S). SPARE PARTS KIT (IF LISTED) WILL REMAIN AVAILABLE.

THE REPLACEMENT OCEAN STYLE APPLICATOR HAS THE SAME TERMINATOR/PRESS INTERFACE AS APPLICATOR 1339518

THIS DRAWING IS A CONTROLLED DOCUMENT.		DWN X. ZHAO	 TE Connectivity		
DIMENSIONS:		CHK L. ZHANG			
		APVD L. ZHANG	NAME END FEED HDI APPLICATOR		
		TOLERANCES UNLESS OTHERWISE SPECIFIED:		PRODUCT SPEC	
MATERIAL		FINISH	APPLICATION SPEC	RESTRICTED TO	
			SIZE A3	CAGE CODE	DRAWING NO C-1339518
			WEIGHT	SCALE	SHEET 1 OF 2 REV B1
			CUSTOMER DRAWING		

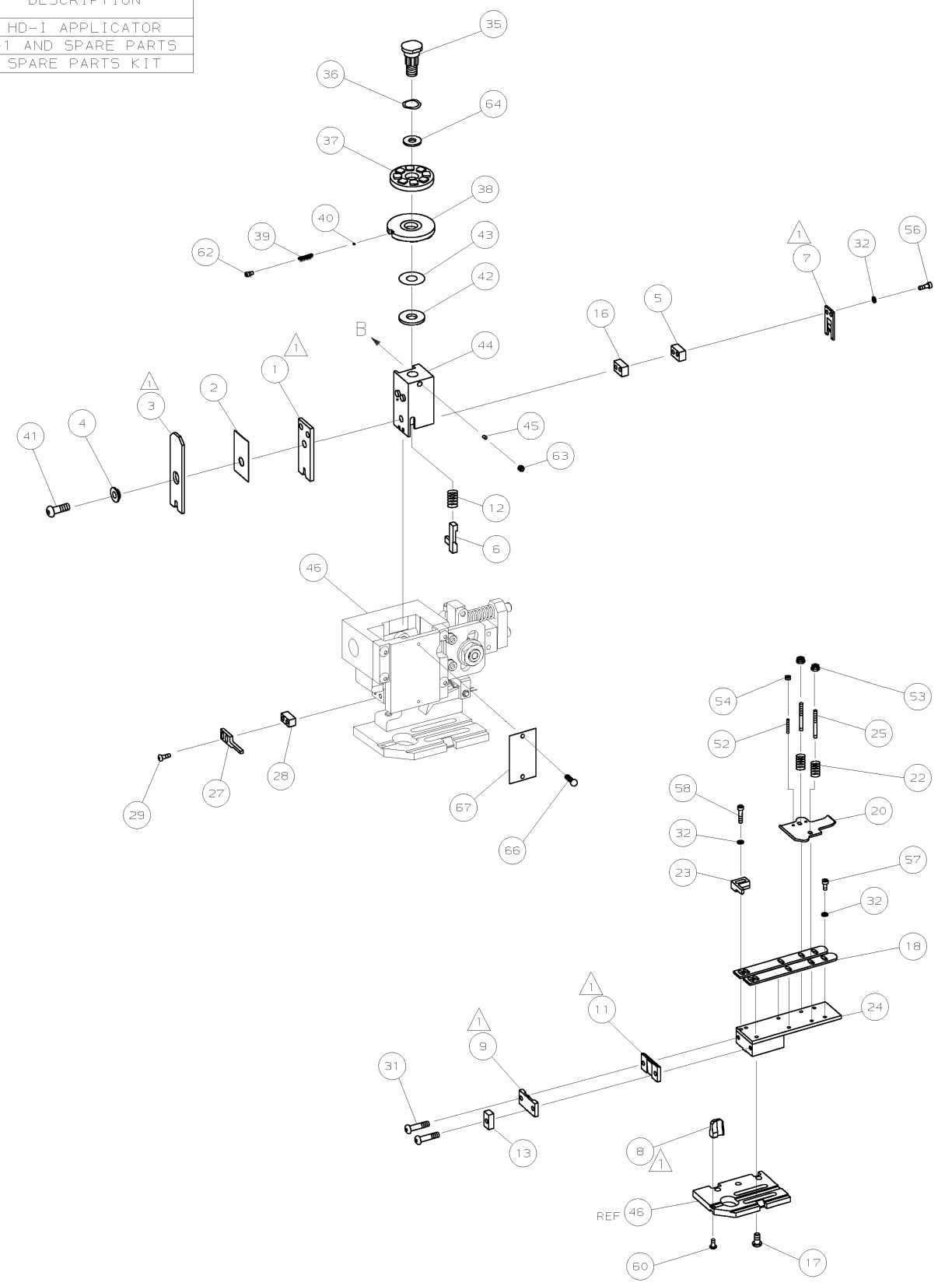
DRAWING MADE IN THIRD ANGLE PROJECTION

1339518 1339518

/home/eb003653/edmod

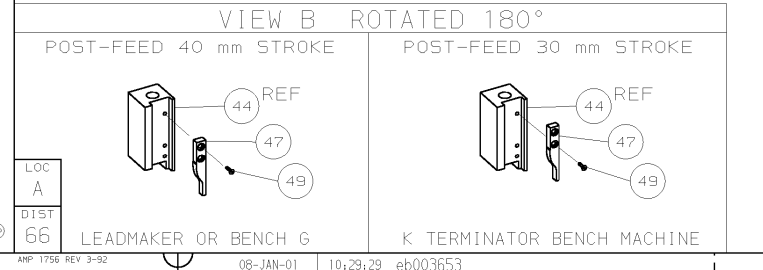
PART NUMBER	REV	FIRST USED	TERMINATOR	FEED TYPE	DESCRIPTION
1339518-1	B	-	-	MECH POST FEED	HD-I APPLICATOR
7-1339518-1	B	-	-	MECH POST FEED	-1 AND SPARE PARTS
7-1339518-7	B	-	-	-	SPARE PARTS KIT

CRIMP DATA			AMP TERMINAL	AMP CRIMP SPECS
TERMINAL NAME: RECEPTACLE FASTIN-FASTON .250 SERIES				
CRIMP	SIZE	TYPE	RANGE	
WIRE	2.79 [1.10 IN]	F	18 - 14 AWG or 0.75 - 2.50mm ²	
INSUL	4.57 [1.80 IN]	F	2.54-4.32 [1.00-.170 IN]	
WIRE STRIP LENGTH	APPL INSTRUCTION			
5.41-6.07 [2.13-.239 IN]	408-8323			
TERMINAL	114-2025 (A)		-	FEED
APPL SPEC	114-2036 (B)		-	21.46 [1.845 IN]
TERMINALS APPLIED				
42100 (A)	-	-	-	-
63089 (B)	-	-	-	-
-	-	-	-	-
-	-	-	-	-
-	-	-	-	-
-	-	-	-	-
WIRE SIZE	CRIMP HEIGHT	PIN PN & LENGTH [IN]		
mm ² AWG				
14 AWG or 2.50mm ²	1.60 ±0.05 [1.063 ±.002 IN]	354779-4 [1.3010]		
2.00mm ²	1.57 ±0.05 [1.062 ±.002 IN]	354779-6 [1.3020]		
1.50mm ²	1.42 ±0.05 [1.056 ±.002 IN]	1-354779-8 [1.3080]		
16 AWG or 1.00mm ²	1.37 ±0.05 [1.054 ±.002 IN]	2-354779-2 [1.3100]		
18 AWG or 0.75mm ²	1.22 ±0.05 [1.048 ±.002 IN]	3-354779-6 [1.3170]		
-	-	-	-	-
-	-	-	-	-
-	-	-	-	-
-	-	-	-	-
-	-	-	-	-
-	-	-	-	-
-	-	-	-	-
-	-	-	-	-
-	-	-	-	-
-	-	-	-	-
-	-	-	-	-
-	-	-	-	-



-	1	1	1339518	PRINT, APPLICATOR LOG SHEET	73
-	1	1	1338705-2	DOCUMENTATION PACKAGE	72
					71
					70
					69
					68
-	1	1	461264-1	PLATE, IDENTIFICATION	67
-	2	2	21017-2	SCR,DRIVE (#2X.19) ID PLATE	66
					65
-	1	1	986950-1	WASHER, FLAT PRECISION	64
-	1	1	3-18031-0	SCR,SKT SET (M6X6)RAM	63
-	1	1	18023-9	SCR,SKT CAP (M4X6)CP DSC	62
					61
-	1	1	18024-7	SCR,BHC (M4X10) ANVIL	60
					59
-	2	2	1-18023-3	SCR,SHC (M4X16) HOLD DOWN	58
-	5	5	1-18023-0	SCR,SHC (M4X8) STRIP GUIDE	57
-	2	2	1-18023-2	SCR,SHC (M4X12) SLUG BLADE	56
					55
-	2	2	18029-1	NUT, HEX (M3) DRAG	54
-	2	2	986965-1	NUT, HEX SL (M4) DRAG STUD	53
-	2	2	2-18032-2	SCR,SKT SET (M3X10) DRAG	52
					51
					50
-	1	1	18024-3	SCR,BHC (M3X10) CAM	49
					48
-	1	1	1338676-1	CAM, POST-FEED 30 & 40 mm ST	47
-	1	1	1338662-1	APPLICATOR, BASIC (SUBASSY)	46
-	1	1	690191-1	PLUG, NYLON	45
-	1	1	1320998-1	RAM	44
-	1	1	690125-1	WASHER, LAMINATED	43
-	1	1	690124-1	WASHER, RAM	42
-	1	1	2-18024-6	SCREW,BHC (MBX25) CRIMPER	41
-	1	1	23241-1	BALL, STEEL	40
-	1	1	2-22278-7	SPRING, COMPRESSION	39
-	1	1	1320922-1	DISC, INSULATION	38
-	1	1	354777-1	WIRE DISC, PLASTIC	37
-	1	1	22480-5	WASHER, SPRING	36
-	1	1	690212-1	POST, RAM	35
					34
					33
-	9	9	18025-2	WASHER, LOCK (M4) SHEAR BL	32
-	2	2	1-18024-0	SCR,BHC (M4X20) SHEAR PL	31
					30
-	2	2	18024-8	SCR,BHC (M4X12) STRIPPER	29
-	1	1	1-690451-7	SPACER, STRIPPER	28
-	1	1	690455-3	STRIPPER	27
					26
-	2	2	1320906-1	DRAG, STUD	25
-	1	1	1320995-6	STRIP GUIDE	24
-	1	1	240825-2	PLATE, STRIP HOLD DOWN	23
-	2	2	4-22281-1	SPRING, DRAG	22
					21
-	1	1	1338665-1	DRAG, STOCK	20
					19
-	2	2	1338663-5	GUIDE, LOWER STRIP	18
-	4	4	1-18024-8	SCR,BHC (M6X12) STRIP GD PL	17
-	1	1	1338708-1	SPACER, SLUG BLADE	16
					15
					14
-	1	1	1-690481-1	SPACER, HOLD DOWN	13
-	1	1	23846-1	SPRING, HOLD DOWN	12
-	1	1	240833-2	PLATE, REAR SHEAR	11
					10
-	1	1	690495-5	PLATE, FRONT SHEAR	9
-	1	2	1333219-3	ANVIL	8
-	1	1	690474-3	BLADE, SLUG	7
-	1	1	2-455892-4	HOLD DOWN, TERMINAL	6
-	1	1	2-240641-0	SPACER, SLUG BLADE	5
-	1	1	238009-1	SPACER, BLOCK CRIMPER	4
-	1	2	456134-5	CRIMPER, INSULATION	3
-	1	1	455888-7	SPACER, CRIMPER	2
-	1	2	456408-7	CRIMPER, WIRE	1

- △ RECOMMENDED SPARE PARTS.
- 2. GREASE RAM, CAM, CAM FOLLOWER AND FEED ROD LIGHTLY.
- 3. LUBRICATE DAILY PER THE APPLICATOR INSTRUCTION SHEET SUPPLIED WITH THE APPLICATOR.



LOC A 66
 DIST 66
 LEADMAKER OR BENCH G
 K TERMINATOR BENCH MACHINE

DIMENSIONS: mm [INCHES]				REVISIONS			
DO NOT SCALE PRINT. TOLERANCES UNLESS OTHERWISE SPECIFIED:							
1 PLC DEC ±-							
2 PLC DEC ±-							
3 PLC DEC ±-							
ANGLES ±-							
SURF TEXTURE: REMOVE BURRS, BREAK SHARP EDGES R0.30 MAX							
SCALE		D		DWG NO		1339518	
SCALE		D		DWG NO		1339518	

Данный компонент на территории Российской Федерации

Вы можете приобрести в компании MosChip.

Для оперативного оформления запроса Вам необходимо перейти по данной ссылке:

<http://moschip.ru/get-element>

Вы можете разместить у нас заказ для любого Вашего проекта, будь то серийное производство или разработка единичного прибора.

В нашем ассортименте представлены ведущие мировые производители активных и пассивных электронных компонентов.

Нашей специализацией является поставка электронной компонентной базы двойного назначения, продукции таких производителей как XILINX, Intel (ex.ALTERA), Vicor, Microchip, Texas Instruments, Analog Devices, Mini-Circuits, Amphenol, Glenair.

Сотрудничество с глобальными дистрибьюторами электронных компонентов, предоставляет возможность заказывать и получать с международных складов практически любой перечень компонентов в оптимальные для Вас сроки.

На всех этапах разработки и производства наши партнеры могут получить квалифицированную поддержку опытных инженеров.

Система менеджмента качества компании отвечает требованиям в соответствии с ГОСТ Р ИСО 9001, ГОСТ РВ 0015-002 и ЭС РД 009

Офис по работе с юридическими лицами:

105318, г.Москва, ул.Щербаковская д.3, офис 1107, 1118, ДЦ «Щербаковский»

Телефон: +7 495 668-12-70 (многоканальный)

Факс: +7 495 668-12-70 (доб.304)

E-mail: info@moschip.ru

Skype отдела продаж:

moschip.ru

moschip.ru_4

moschip.ru_6

moschip.ru_9