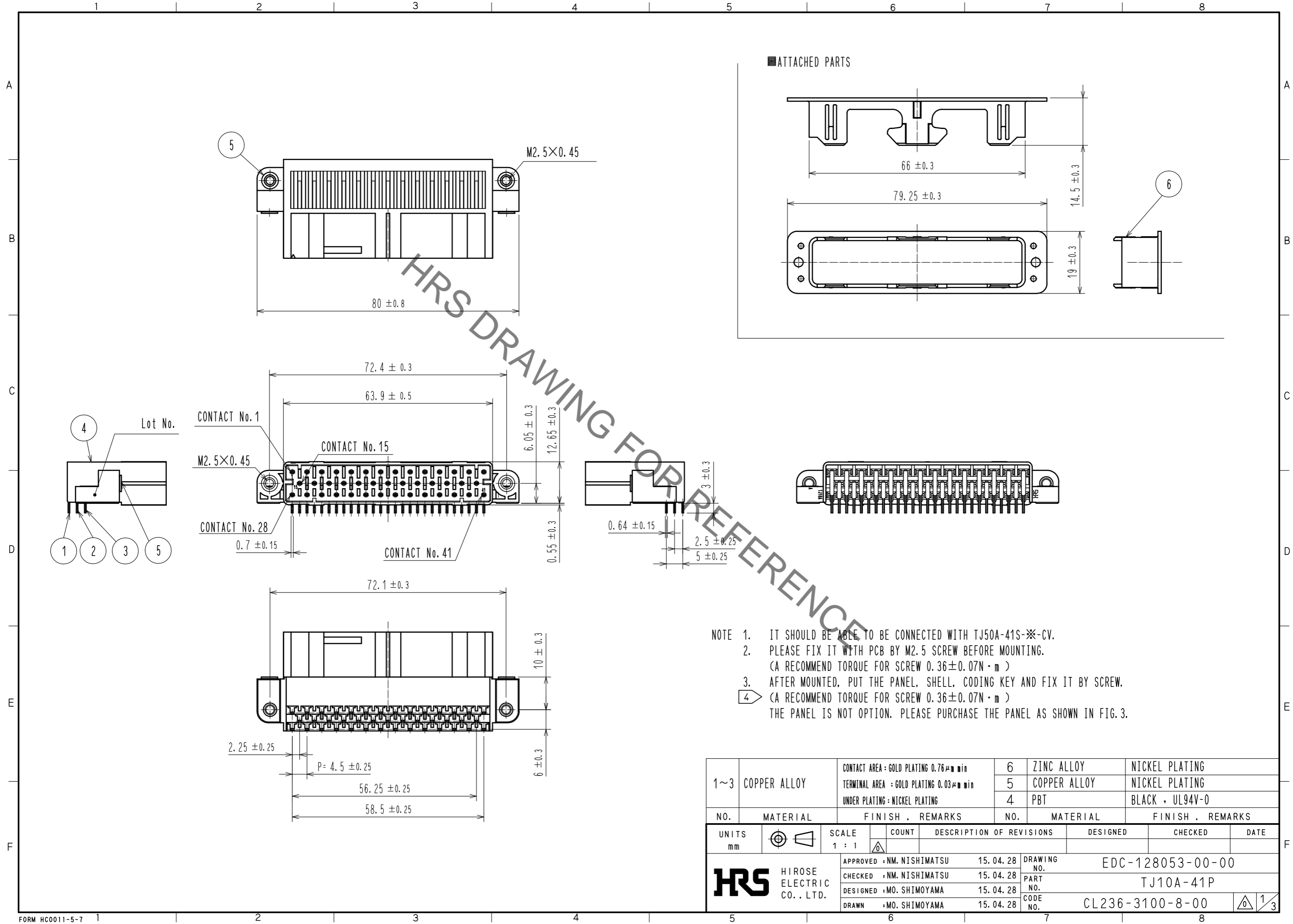


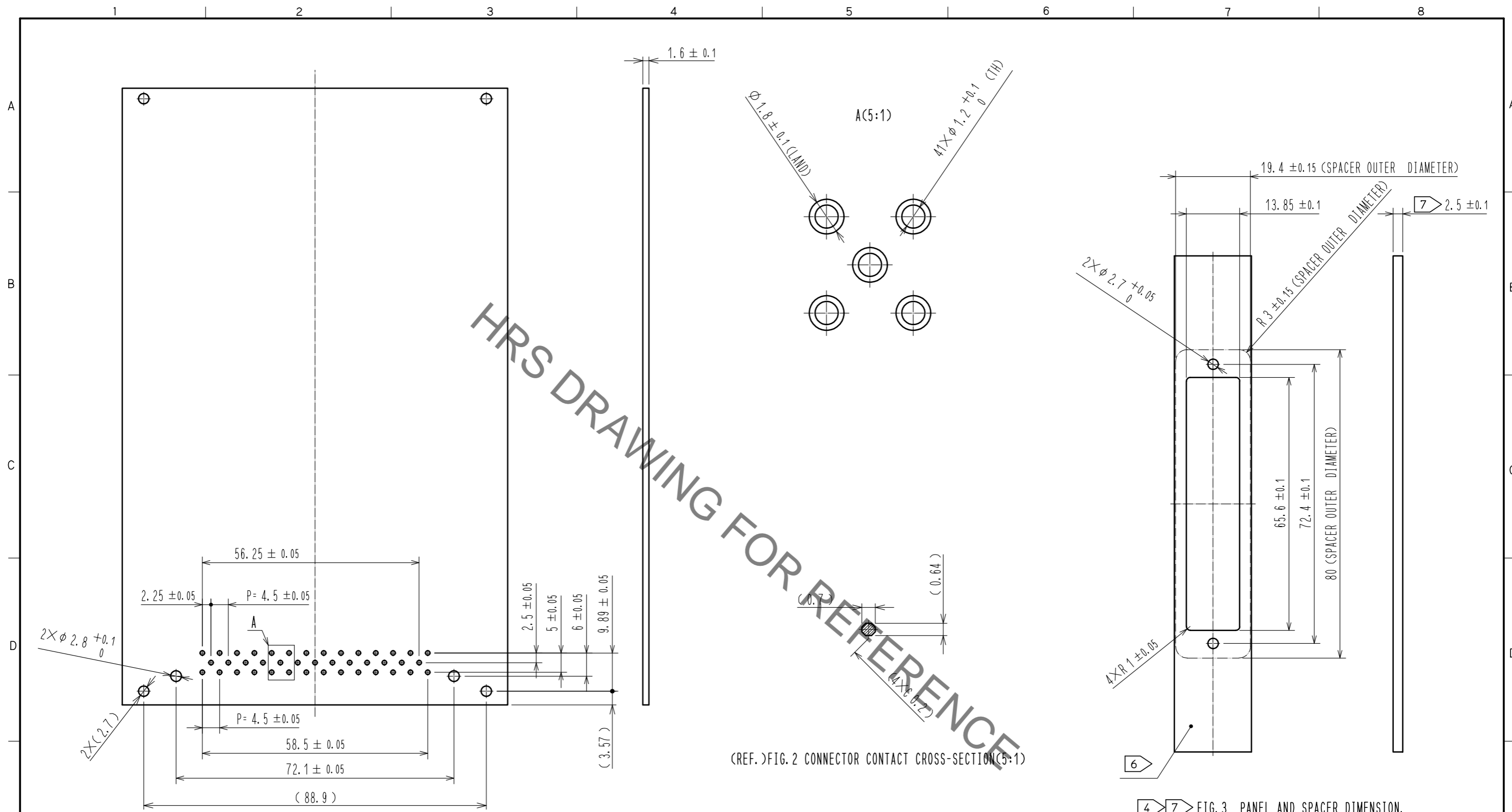
Jul.1.2019 Copyright 2019 HIROSE ELECTRIC CO., LTD. All Rights Reserved.
 In case of consideration for using Automotive equipment / device which demand high reliability, kindly contact our sales window correspondents.



- NOTE
1. IT SHOULD BE ABLE TO BE CONNECTED WITH TJ50A-41S-※-CV.
 2. PLEASE FIX IT WITH PCB BY M2.5 SCREW BEFORE MOUNTING.
(A RECOMMEND TORQUE FOR SCREW 0.36±0.07N·m)
 3. AFTER MOUNTED, PUT THE PANEL, SHELL, CODING KEY AND FIX IT BY SCREW.
(A RECOMMEND TORQUE FOR SCREW 0.36±0.07N·m)
 4. THE PANEL IS NOT OPTION. PLEASE PURCHASE THE PANEL AS SHOWN IN FIG. 3.

1~3	COPPER ALLOY	CONTACT AREA : GOLD PLATING 0.76μm min TERMINAL AREA : GOLD PLATING 0.03μm min UNDER PLATING : NICKEL PLATING	6	ZINC ALLOY	NICKEL PLATING
			5	COPPER ALLOY	NICKEL PLATING
			4	PBT	BLACK , UL94V-0
NO.	MATERIAL	FINISH . REMARKS	NO.	MATERIAL	FINISH . REMARKS
UNITS		SCALE	COUNT	DESCRIPTION OF REVISIONS	
mm		1 : 1		DESIGNED	CHECKED
HIROSE ELECTRIC CO., LTD.			APPROVED : NM. NISHIMATSU	15.04.28	DRAWING NO. EDC-128053-00-00
			CHECKED : NM. NISHIMATSU	15.04.28	PART NO. TJ10A-41P
			DESIGNED : MO. SHIMOYAMA	15.04.28	CODE NO. CL236-3100-8-00
			DRAWN : MO. SHIMOYAMA	15.04.28	

Jul.1.2019 Copyright 2019 HIROSE ELECTRIC CO., LTD. All Rights Reserved.
 In case of consideration for using Automotive equipment / device which demand high reliability, kindly contact our sales window correspondents.



HRS DRAWING FOR REFERENCE

FIG.1 PDB LAYOUT

(REF.) FIG.2 CONNECTOR CONTACT CROSS-SECTION(5:1)

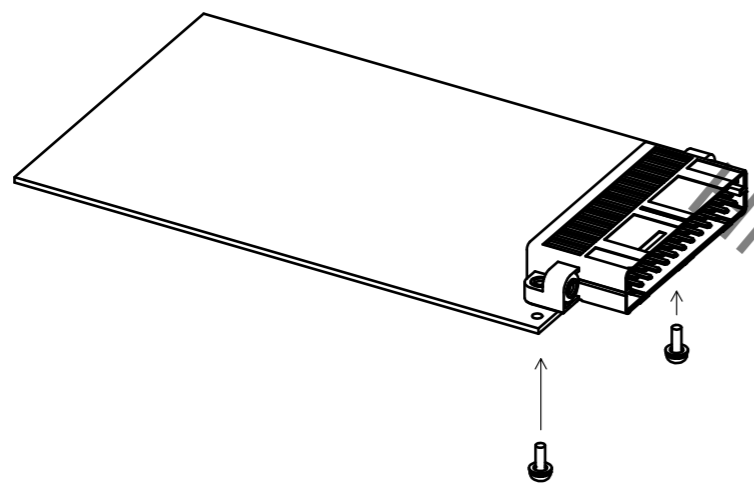
FIG.3 PANEL AND SPACER DIMENSION.

- NOTE 5. THIS () DIMENSOIN IS APPLY TO THE YUROBODO.
- 6 FOR EMC/EMI PROTECTION, THE BACK OF PANEL SURFACE SHOULD BE TREATMENT BY NON-CHROMATE TREATMENT. AN AVAILABLE PANEL THICKNESS IS 2.5 ± 0.1mm.
 - 7 IN THE CASE OF PANEL THICKNESS LESS THAN 2.4mm, PLEASE PUT A SPACER BETWEEN THE SHELL AND PANEL FOR ADJUST IT. A SPACER DIMENSION IS SHOWN IN FIG.3.

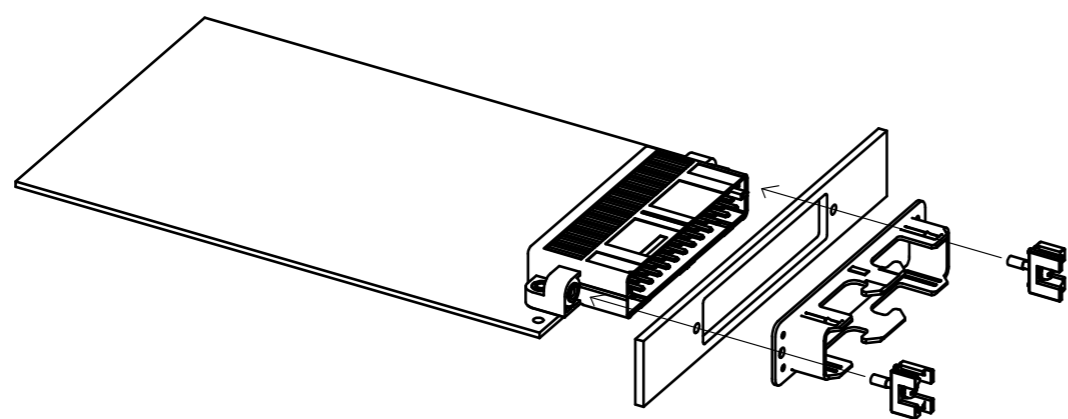
HRS	DRAWING NO.	EDC-128053-00-00
	PART NO.	TJ10A-41P
	CODE NO.	CL236-3100-8-00
		2/3

Jul.1.2019 Copyright 2019 HIROSE ELECTRIC CO., LTD. All Rights Reserved.
In case of consideration for using Automotive equipment / device which demand high reliability, kindly contact our sales window correspondents.

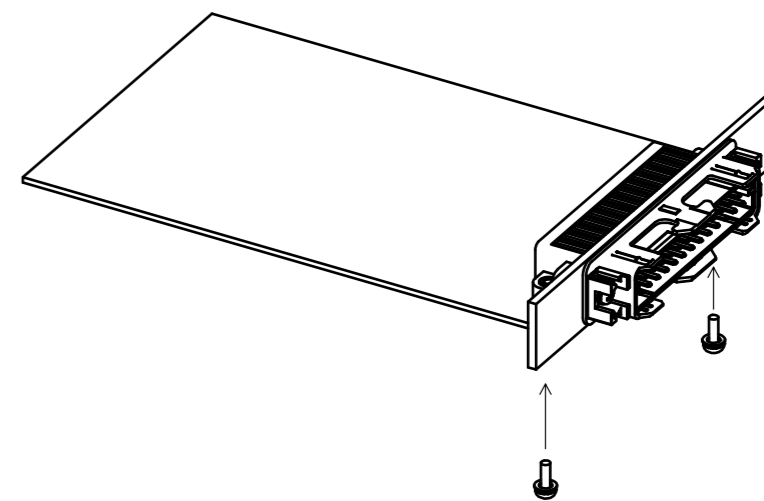
TJ SERIES RECOMMEND ASSEMBLY PROCEDURE



① FIXED THE CONNECTOR WITH PCB BY M2.5 SCREWS AND SOLDER IT.
(A RECOMMEND TORQUE FOR SCREW $0.36 \pm 0.07N \cdot m$)



② PUT THE PANEL, SHELL, CODING KEY AND FIX IT BY SCREW.
(A RECOMMEND TORQUE FOR SCREW $0.36 \pm 0.07N \cdot m$)



③ FINALLY, IT WAS FIX THE PANEL WITH THE PCB METAL FITTING BY SCREW.
NOTE: IF THE PANEL HAS BEEN FULLY SECURED WITH PCB METAL FITTING,
THE CONDUCTION BETWEEN CONNECTOR AND THE BACK OF PANEL CAN NOT BE SECURED.

HRS DRAWING FOR REFERENCE

HRS	DRAWING NO.	EDC-128053-00-00
	PART NO.	TJ10A-41P
	CODE NO.	CL236-3100-8-00
		3/3

Данный компонент на территории Российской Федерации

Вы можете приобрести в компании MosChip.

Для оперативного оформления запроса Вам необходимо перейти по данной ссылке:

<http://moschip.ru/get-element>

Вы можете разместить у нас заказ для любого Вашего проекта, будь то серийное производство или разработка единичного прибора.

В нашем ассортименте представлены ведущие мировые производители активных и пассивных электронных компонентов.

Нашей специализацией является поставка электронной компонентной базы двойного назначения, продукции таких производителей как XILINX, Intel (ex.ALTERA), Vicor, Microchip, Texas Instruments, Analog Devices, Mini-Circuits, Amphenol, Glenair.

Сотрудничество с глобальными дистрибьюторами электронных компонентов, предоставляет возможность заказывать и получать с международных складов практически любой перечень компонентов в оптимальные для Вас сроки.

На всех этапах разработки и производства наши партнеры могут получить квалифицированную поддержку опытных инженеров.

Система менеджмента качества компании отвечает требованиям в соответствии с ГОСТ Р ИСО 9001, ГОСТ РВ 0015-002 и ЭС РД 009

Офис по работе с юридическими лицами:

105318, г.Москва, ул.Щербаковская д.3, офис 1107, 1118, ДЦ «Щербаковский»

Телефон: +7 495 668-12-70 (многоканальный)

Факс: +7 495 668-12-70 (доб.304)

E-mail: info@moschip.ru

Skype отдела продаж:

moschip.ru

moschip.ru_4

moschip.ru_6

moschip.ru_9