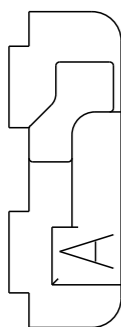


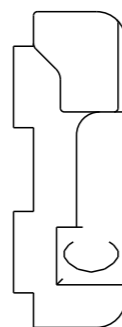
REVISIONS

P	LTR	DESCRIPTION	DATE	DWN	APVD
	A	REVISED PER ECO-16-014752	30SEP2016	VNB	DM

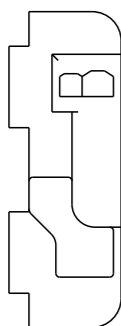
W2PA
KEY ARRANGEMENT -A-
COLOR: GRAY



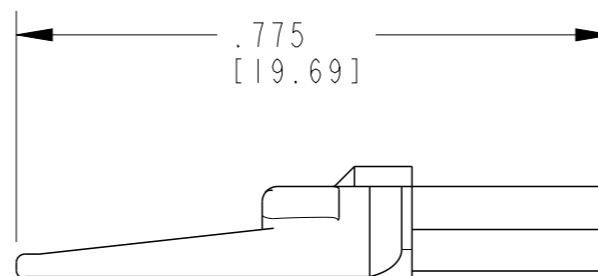
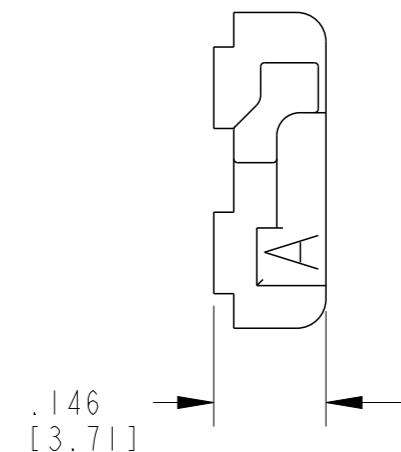
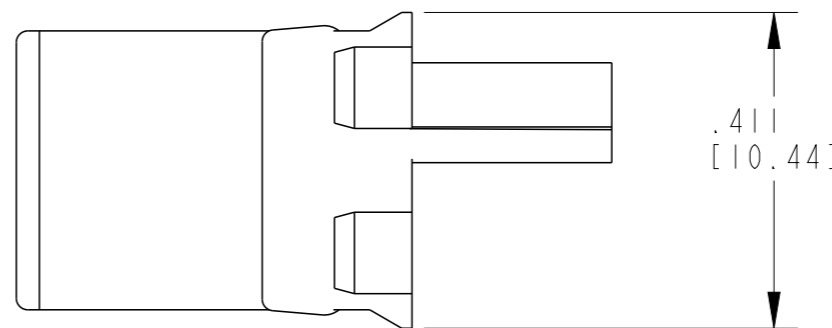
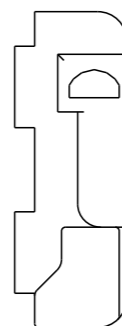
W2PC
KEY ARRANGEMENT -C-
COLOR: GREEN



W2PB
KEY ARRANGEMENT -B-
COLOR: BLACK



W2PD
KEY ARRANGEMENT -D-
COLOR: BROWN



TE INTERNAL PN	DEUTSCH PN
W2PA	W2PA
W2PB	W2PB
W2PC	W2PC
W2PD	W2PD

2. THESE WEDGE LOCKS ARE USED WITH DT04-2P-XXXX RECEPTACLE AND MATES WITH W2SA, W2SB, W2SC, W2SD WHEN USED WITH DT06-2S-XXXX PLUGS (XXXX=ALL MODIFICATIONS).

MATERIAL: PBT GF30, COLOR: SEE TABULATED VIEWS

NOTES: UNLESS OTHERWISE SPECIFIED

THIS DRAWING IS A CONTROLLED DOCUMENT.		DWN X. SANCHEZ 05MAR2004	TE Connectivity	
DIMENSIONS: In [mm]		CHK J. APOSTOL 17MAR2004		
TOLERANCES UNLESS OTHERWISE SPECIFIED:		APVD S. BEARD 17MAR2004	NAME WEDGE LOCK FOR 2 CONTACT RECPT. KEY ARR. A,B,C,D. DT SERIES	
0 PLC ±-		PRODUCT SPEC	SIZE	
1 PLC ±-		APPLICATION SPEC	CAGE CODE	
2 PLC ±-			DRAWING NO	
3 PLC ±.025 [0.64]			RESTRICTED TO	
4 PLC ±-			-	
ANGLES ±0° 30' 0"		WEIGHT 0.33g	A3 4AFU8 C=W2PX	
MATERIAL		CUSTOMER DRAWING	SCALE 4:1 SHEET 1 OF 1 REV A	

Данный компонент на территории Российской Федерации

Вы можете приобрести в компании MosChip.

Для оперативного оформления запроса Вам необходимо перейти по данной ссылке:

<http://moschip.ru/get-element>

Вы можете разместить у нас заказ для любого Вашего проекта, будь то серийное производство или разработка единичного прибора.

В нашем ассортименте представлены ведущие мировые производители активных и пассивных электронных компонентов.

Нашей специализацией является поставка электронной компонентной базы двойного назначения, продукции таких производителей как XILINX, Intel (ex.ALTERA), Vicor, Microchip, Texas Instruments, Analog Devices, Mini-Circuits, Amphenol, Glenair.

Сотрудничество с глобальными дистрибьюторами электронных компонентов, предоставляет возможность заказывать и получать с международных складов практически любой перечень компонентов в оптимальные для Вас сроки.

На всех этапах разработки и производства наши партнеры могут получить квалифицированную поддержку опытных инженеров.

Система менеджмента качества компании отвечает требованиям в соответствии с ГОСТ Р ИСО 9001, ГОСТ РВ 0015-002 и ЭС РД 009

Офис по работе с юридическими лицами:

105318, г.Москва, ул.Щербаковская д.3, офис 1107, 1118, ДЦ «Щербаковский»

Телефон: +7 495 668-12-70 (многоканальный)

Факс: +7 495 668-12-70 (доб.304)

E-mail: info@moschip.ru

Skype отдела продаж:

moschip.ru

moschip.ru_4

moschip.ru_6

moschip.ru_9