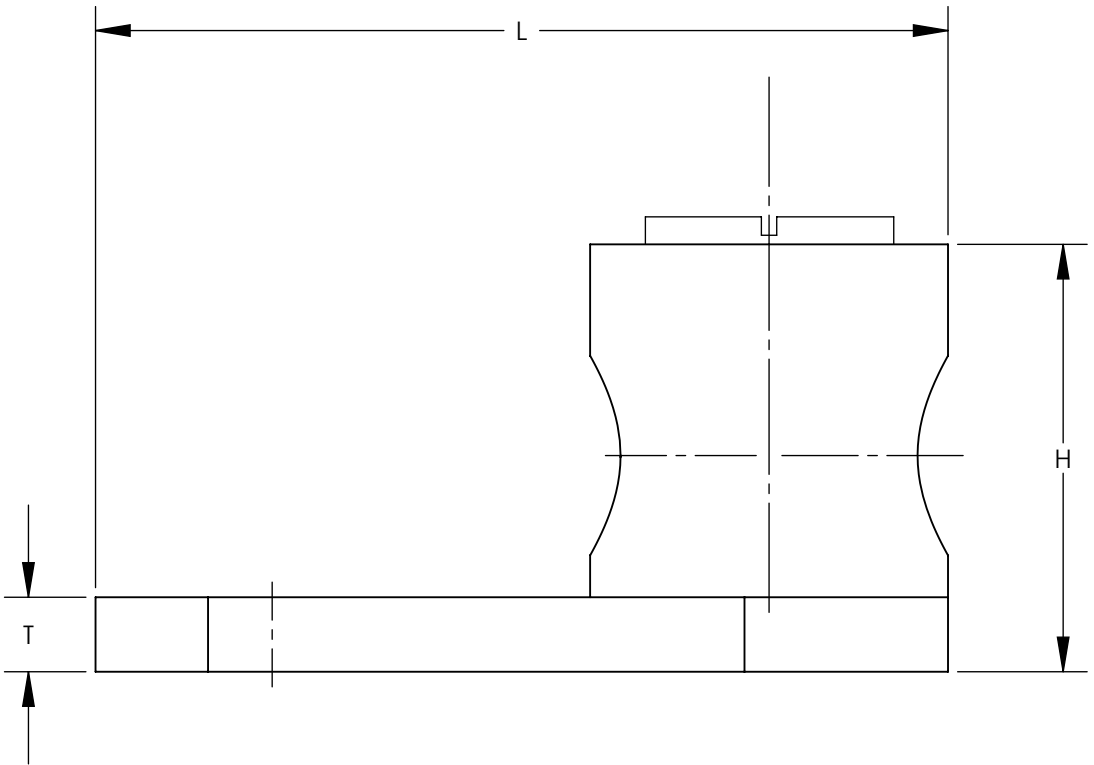



NOTES:

1. PARTS ARE (c u s) LISTED.
2. FOR COPPER WIRE ONLY
3. PANDUIT PART NUMBERS WITH A "T" ARE TIN PLATED
4. PKG QTY: Q = 25
L = 50
C = 100
D = 500
5. SEE LABEL FOR SCREW TURQUE VALUES



PANDUIT PART NUMBER	CONDUCTOR RANGE	APPROXIMATE DIMENSIONS					INSTALLATION TOOL
		BOLT SIZE	W	H	T	L	
ML8-CY	14 SOL. - 8 STR.	3/16	0.38	0.42	0.08	0.81	SLOT SCREWDRIVER
ML8T-CY	14 SOL. - 8 STR.	3/16	0.38	0.42	0.08	0.81	
ML4-CY	14 SOL. - 4 STR.	1/4	0.54	0.55	0.09	1.11	
ML4T-CY	14 SOL. - 4 STR.	1/4	0.54	0.55	0.09	1.11	
ML1/0-LY	14 SOL. - 1/0 STR.	5/16	0.73	0.79	0.09	1.57	1/4" HEX WRENCH
ML1/0T-LY	14 SOL. - 1/0 STR.	5/16	0.73	0.79	0.09	1.57	
ML250-QY	6 STR. - 250kcmil	3/8	0.94	1.06	0.12	1.94	
ML250T-QY	6 STR. - 250kcmil	3/8	0.94	1.06	0.12	1.94	

05	11/11	JHNU	RGB	REVISED ML1/0, ML1/0T WIRE RANGE: 14-1/0 WAS 8-1/0	N41569BB-C41569	RGB	RGB	<div> PANDUIT CORP. TINLEY PARK, ILLINOIS</div>			
04	04/09	JESH	JESH	UPDATED NOTE WIRE RANGE 8 SOL - 1/0 STR WAS 14 SOL - 1/0 STR							
03	03/09	JESH	JESH	UPDATED NOTE 1 PARTS ARE (c UL us) LISTED. WAS UL LISTED & CSA CERTIFIED							
				ADD NOTE 5. SEE LABEL FOR SCREW TORQUE VAULES				ML SERIES COPPER MECHANICAL LUGS CUSTOMER DRAWING			
02	03/09	JESH	JESH	UPDATED STAMP INFORMATION, AND APPROXIMATE DIMENSIONS							
----	-----	----	----	REMOVED ML500-3Y FROM DRAWING REMOVED RoHS NOTE; REMOVED MADE IN U.S.A. NOTE CONVERTED DRAWING TO SOLIDWORKS				UNLESS OTHERWISE SPECIFIED DIMENSIONAL TOLERANCES ARE: (.X) ± --- (.XXX) ± --- (.XX) ± --- ANGLES ± ---		UNLESS OTHERWISE SPECIFIED, ALL DIMENSIONS ARE GIVEN IN INCHES, THIRD ANGLE PROJECTION	
01	8/07	JHNU	JHNU					DRAWN BY JHNU	MAT'L: COPPER	SCALE NONE	
00	7/06	JHNU	LEM	DRAWING RELEASED - RoHS COMPLIANT	PC00487			DATE		DRAWING NO / CAD FILE	DWG B SIZE
REV	DATE	BY	CHK	DESCRIPTION	ECN	-R	SUP	CHK'D		C41569_05	

Данный компонент на территории Российской Федерации

Вы можете приобрести в компании MosChip.

Для оперативного оформления запроса Вам необходимо перейти по данной ссылке:

<http://moschip.ru/get-element>

Вы можете разместить у нас заказ для любого Вашего проекта, будь то серийное производство или разработка единичного прибора.

В нашем ассортименте представлены ведущие мировые производители активных и пассивных электронных компонентов.

Нашей специализацией является поставка электронной компонентной базы двойного назначения, продукции таких производителей как XILINX, Intel (ex.ALTERA), Vicor, Microchip, Texas Instruments, Analog Devices, Mini-Circuits, Amphenol, Glenair.

Сотрудничество с глобальными дистрибьюторами электронных компонентов, предоставляет возможность заказывать и получать с международных складов практически любой перечень компонентов в оптимальные для Вас сроки.

На всех этапах разработки и производства наши партнеры могут получить квалифицированную поддержку опытных инженеров.

Система менеджмента качества компании отвечает требованиям в соответствии с ГОСТ Р ИСО 9001, ГОСТ РВ 0015-002 и ЭС РД 009

Офис по работе с юридическими лицами:

105318, г.Москва, ул.Щербаковская д.3, офис 1107, 1118, ДЦ «Щербаковский»

Телефон: +7 495 668-12-70 (многоканальный)

Факс: +7 495 668-12-70 (доб.304)

E-mail: info@moschip.ru

Skype отдела продаж:

moschip.ru

moschip.ru_4

moschip.ru_6

moschip.ru_9