

Fuse Blocks and Clips

For 2AG Fuses

RoHS OMNI-BLOK® Fuse Block Molded Base Type



This low profile Omni-Blok® Fuse Block design is available with a choice of solder type terminals, Q.C. terminals or P.C. board mountable terminals. The PCB design is offered with either tin-plated brass terminals for normal applications or tin-plated beryllium copper terminals for use in caustic environments. These fuse blocks feature individual barriers which reinforce the fuse clips while providing greater protection against clip damage and electrical shock. The unique design permits self-alignment of clips to fuse cap. This, plus a one-piece clip/terminal assures low contact resistance. Multiple units may be broken apart to obtain desired number of units.

APPROVALS: Recognized under the Components Program of Underwriters Laboratories and Certified by CSA.

SPECIFICATIONS:

Electrical: Solder Type — 10A, 300V.
 Q.C. Type — 10A, 300V.
 PCB Type — 10A, 300V.

Dielectric Strength: 1500V., Minimum.

Clip/Terminals: Tin-Plated Spring Brass, except pn 254121 is Tin-Plated Beryllium Copper.

Base: Black Thermoplastic, glass reinforced with UL 94V0 flammability rating.

Ambient Temperature: -40°C to +85°C.

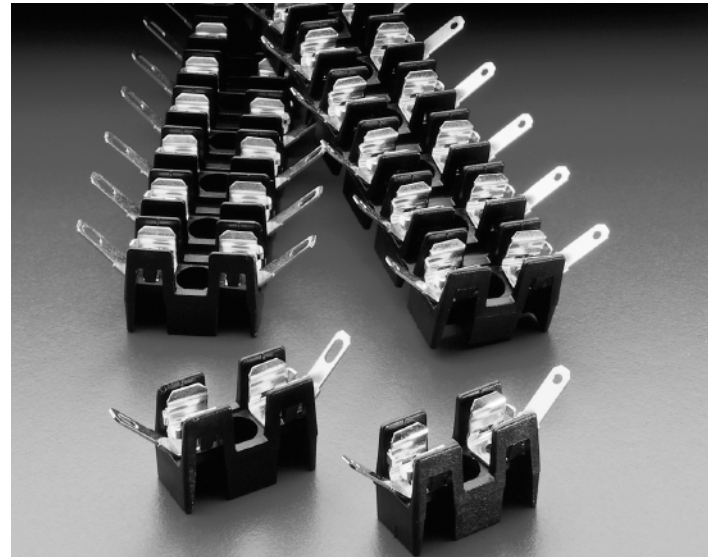
OPTIONS:

1. Other colors available on special order. Contact factory.
2. Two different style clips can be supplied for circuit identity or polarization. Contact factory.

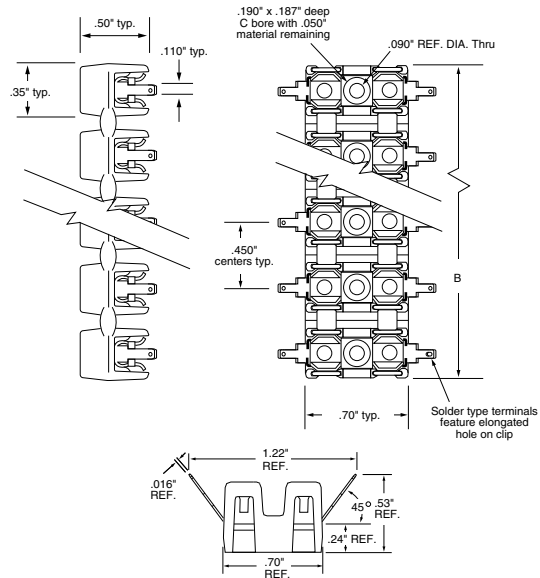
PATENTED

ORDERING INFORMATION:

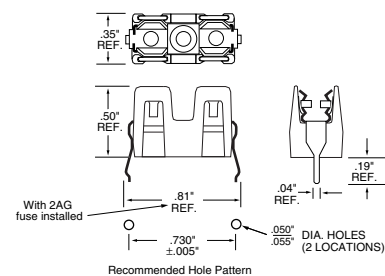
| Catalog Number | Number of Units | Overall Width (B) | Typical Clip/Terminals |
|--|-----------------|-------------------|------------------------|
| Solder Type Terminals | | | |
| 254 001 | 1 | 0.35" | Brass |
| 254 002 | 2 | 0.80" | Brass |
| 254 003 | 3 | 1.25" | Brass |
| 254 004 | 4 | 1.70" | Brass |
| 254 005 | 5 | 2.15" | Brass |
| 254 006 | 6 | 2.60" | Brass |
| 254 007 | 7 | 3.05" | Brass |
| 254 008 | 8 | 3.50" | Brass |
| NEMA Style .110" Q.C. Terminals | | | |
| 254 201 | 1 | 0.35" | Brass |
| 254 202 | 2 | 0.80" | Brass |
| 254 203 | 3 | 1.25" | Brass |
| 254 204 | 4 | 1.70" | Brass |
| 254 205 | 5 | 2.15" | Brass |
| 254 206 | 6 | 2.60" | Brass |
| 254 207 | 7 | 3.05" | Brass |
| 254 208 | 8 | 3.50" | Brass |
| P.C. Board Mount | | | |
| 254 101 | 1 | 0.35" | Brass |
| 254 121 | 1 | 0.35" | Beryllium Copper |



Solder & Q.C. Types:



P.C. Board Mount Type:



Данный компонент на территории Российской Федерации

Вы можете приобрести в компании MosChip.

Для оперативного оформления запроса Вам необходимо перейти по данной ссылке:

<http://moschip.ru/get-element>

Вы можете разместить у нас заказ для любого Вашего проекта, будь то серийное производство или разработка единичного прибора.

В нашем ассортименте представлены ведущие мировые производители активных и пассивных электронных компонентов.

Нашей специализацией является поставка электронной компонентной базы двойного назначения, продукции таких производителей как XILINX, Intel (ex.ALTERA), Vicor, Microchip, Texas Instruments, Analog Devices, Mini-Circuits, Amphenol, Glenair.

Сотрудничество с глобальными дистрибьюторами электронных компонентов, предоставляет возможность заказывать и получать с международных складов практически любой перечень компонентов в оптимальные для Вас сроки.

На всех этапах разработки и производства наши партнеры могут получить квалифицированную поддержку опытных инженеров.

Система менеджмента качества компании отвечает требованиям в соответствии с ГОСТ Р ИСО 9001, ГОСТ РВ 0015-002 и ЭС РД 009

Офис по работе с юридическими лицами:

105318, г.Москва, ул.Щербаковская д.3, офис 1107, 1118, ДЦ «Щербаковский»

Телефон: +7 495 668-12-70 (многоканальный)

Факс: +7 495 668-12-70 (доб.304)

E-mail: info@moschip.ru

Skype отдела продаж:

moschip.ru

moschip.ru_4

moschip.ru_6

moschip.ru_9