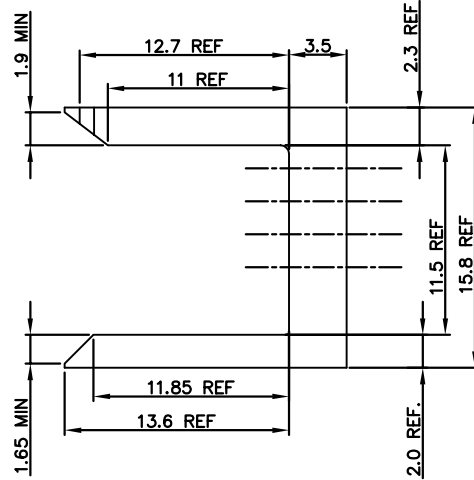
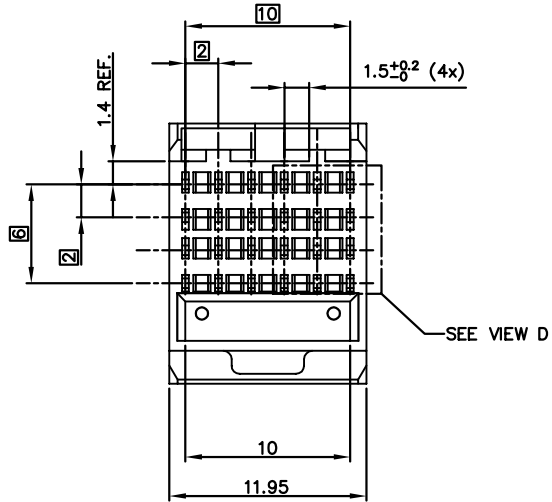
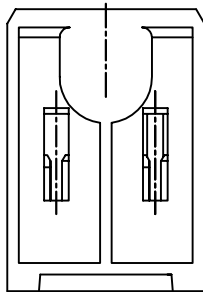
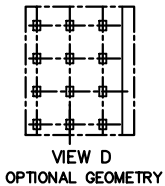


PART NUMBER	NO. OF MOD.
10026155-005	1
10026155-005LF	



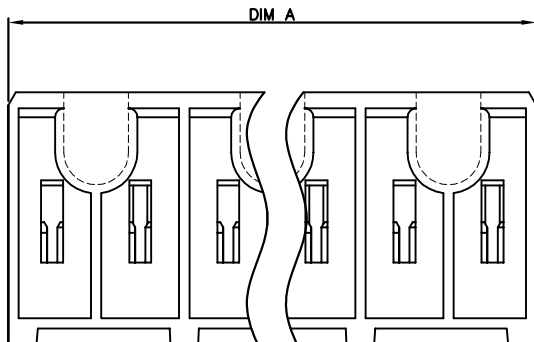
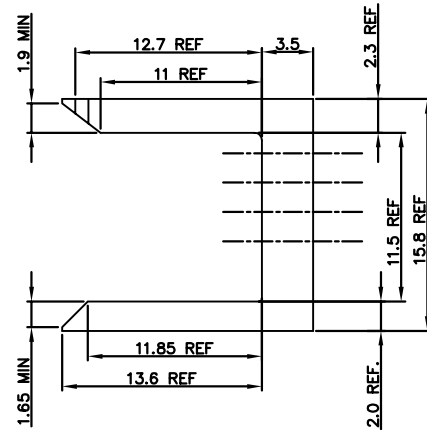
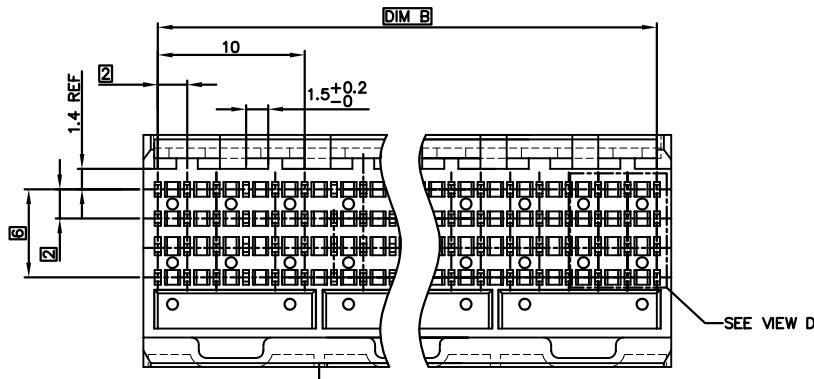
NOTES:

1. BODY MATERIAL: LIQUID CRYSTAL POLYMER 30% GLASS. FLAME RETARDANT ACC. TO UL 94-V0. COLOR: NATURAL
2. FOR LEAD FREE NUMBERS, ADD AN 'LF' SUFFIX. PART NUMBERS THAT DO NOT END IN 'LF' ARE LEAD FREE. EXAMPLE: 10026155-005LF
3. THE PRODUCTS WHERE THE PART NUMBER ENDS IN LF AND THE NONE LF PART NUMBERS MEET THE EUROPEAN UNION DIRECTIVES AND OTHER COUNTRY REGULATIONS AS DESCRIBED IN GS-22-008.
4. ALL PRODUCTS WILL WITHSTAND EXPOSURE TO 260°C FOR 60 SECONDS IN A CONVECTION, INFRA-RED OR VAPOUR PHASE REFLOW OVEN.



mat'l. code		surface		tolerance		projection		product family		
SEE NOTE 1		ASME Y14.5		ASME Y14.5				METRAL (tm)		
ltr	ecn no	dr	date	tolerances unless otherwise specified				title		
A	V03-0335	LP	03/21/03	angles	Linear	.X±.3	MM		4 ROW SHROUD	
B	V03-0439	LP	4/22/03			.XX±.13				
C	V06-0080	JRV	3/15/06	0°±2°		.XXX±.051	scale 1:1			
D	V06-0609	DCH	2008-06-22	dr	L.POTTEIGER	03/21/03			dwg no	
				engr	M.GRAY	03/21/03			sheet 1 of 2	
				chr	M.GRAY	03/21/03			10026155	
				app	M.GRAY	03/21/03			A4	
sheet index		revision	D	D	type					CUSTOMER Drawing
		sheet	1	2						

PART NUMBER	DIM A	DIM B	NO. OF MOD.
10026155-001	35.95	34.00	3
10026155-002	23.95	22.00	2
10026155-003	47.95	46.00	4
10026155-004	95.95	94.00	8
10026155-001LF	35.95	34.00	3
10026155-002LF	23.95	22.00	2
10026155-003LF	47.95	46.00	4
10026155-004LF	95.95	94.00	8



mat'l. code SEE NOTE 1		surface ASME Y14.5	tolerance ASME Y14.5	projection 	product family METRAL (tm)			
ltr	ecn no	dr	date	tolerances unless otherwise specified	title 4 ROW SHROUD			
D				angles .X±.3	MM ←→			
				0°±2'				
				Linear .XX±.13	scale 1:1			
				Angular .XXX±.051				
		dr	L.POTTEIGER 03/21/03		dwg no	sheet 2 of	size	
		engr	M.GRAY 03/21/03		10026155	A4		
		chr	M.GRAY 03/21/03		type	CUSTOMER Drawing		
		appd	M.GRAY 03/21/03					
sheet index	revision sheet							

## Данный компонент на территории Российской Федерации

### Вы можете приобрести в компании MosChip.

Для оперативного оформления запроса Вам необходимо перейти по данной ссылке:

<http://moschip.ru/get-element>

Вы можете разместить у нас заказ для любого Вашего проекта, будь то серийное производство или разработка единичного прибора.

В нашем ассортименте представлены ведущие мировые производители активных и пассивных электронных компонентов.

Нашей специализацией является поставка электронной компонентной базы двойного назначения, продукции таких производителей как XILINX, Intel (ex.ALTERA), Vicor, Microchip, Texas Instruments, Analog Devices, Mini-Circuits, Amphenol, Glenair.

Сотрудничество с глобальными дистрибьюторами электронных компонентов, предоставляет возможность заказывать и получать с международных складов практически любой перечень компонентов в оптимальные для Вас сроки.

На всех этапах разработки и производства наши партнеры могут получить квалифицированную поддержку опытных инженеров.

Система менеджмента качества компании отвечает требованиям в соответствии с ГОСТ Р ИСО 9001, ГОСТ РВ 0015-002 и ЭС РД 009

### Офис по работе с юридическими лицами:

105318, г.Москва, ул.Щербаковская д.3, офис 1107, 1118, ДЦ «Щербаковский»

Телефон: +7 495 668-12-70 (многоканальный)

Факс: +7 495 668-12-70 (доб.304)

E-mail: [info@moschip.ru](mailto:info@moschip.ru)

Skype отдела продаж:

moschip.ru

moschip.ru\_4

moschip.ru\_6

moschip.ru\_9