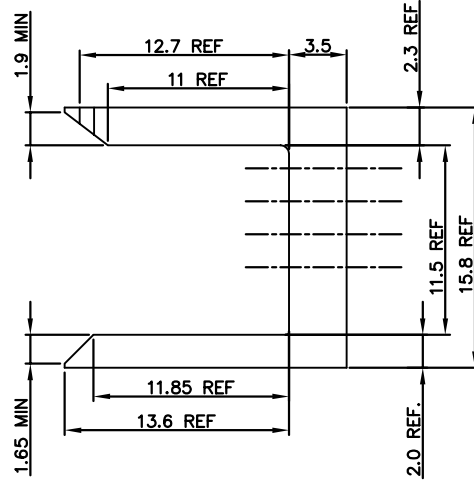
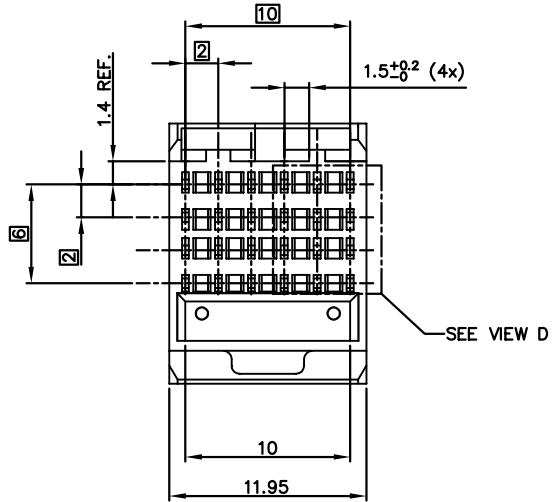
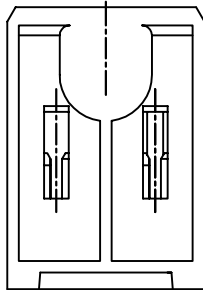
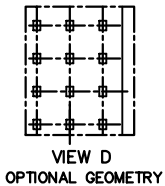


| PART NUMBER | NO. OF MOD. |
|----------------|-------------|
| 10026155-005 | 1 |
| 10026155-005LF | |



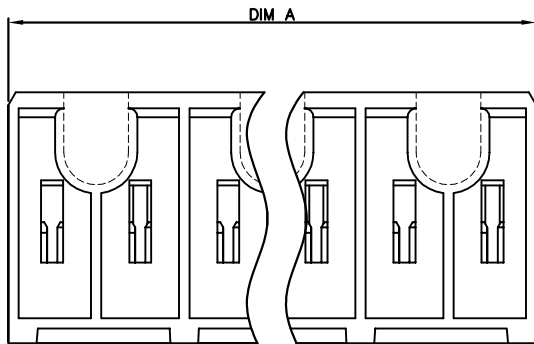
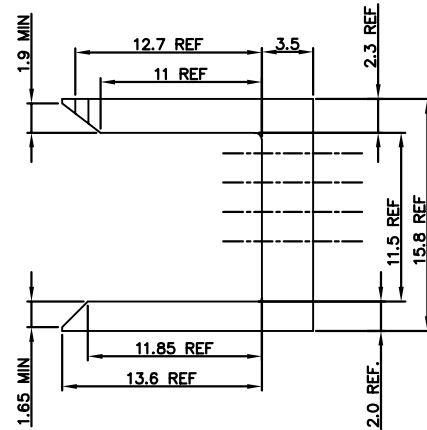
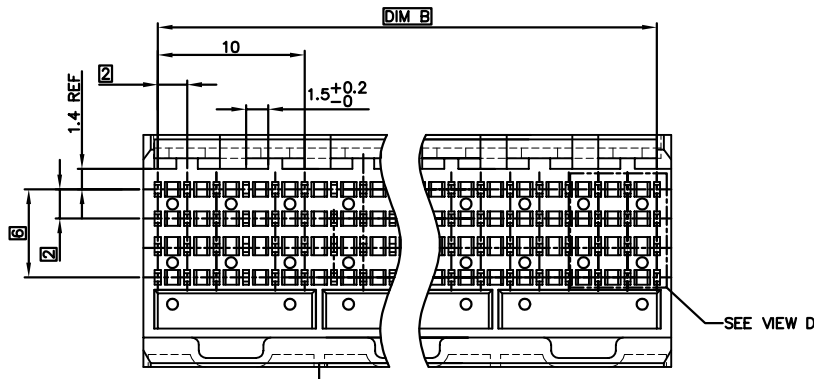
NOTES:

1. BODY MATERIAL: LIQUID CRYSTAL POLYMER 30% GLASS. FLAME RETARDANT ACC. TO UL 94-V0. COLOR: NATURAL
2. FOR LEAD FREE NUMBERS, ADD AN 'LF' SUFFIX. PART NUMBERS THAT DO NOT END IN 'LF' ARE LEAD FREE. EXAMPLE: 10026155-005LF
3. THE PRODUCTS WHERE THE PART NUMBER ENDS IN LF AND THE NONE LF PART NUMBERS MEET THE EUROPEAN UNION DIRECTIVES AND OTHER COUNTRY REGULATIONS AS DESCRIBED IN GS-22-008.
4. ALL PRODUCTS WILL WITHSTAND EXPOSURE TO 260°C FOR 60 SECONDS IN A CONVECTION, INFRA-RED OR VAPOUR PHASE REFLOW OVEN.



| | | | | | | | | | | | | |
|-------------|----------------|------------|------------|---------------------------------------|-------------|------------|-----------|----------------|--------------|--------------|------------------|--|
| mat'l. code | | surface | | tolerance | | projection | | product family | | | | |
| SEE NOTE 1 | | ASME Y14.5 | | ASME Y14.5 | | | | METRAL (tm) | | | | |
| ltr | ecn no | dr | date | tolerances unless otherwise specified | | | | title | | | | |
| A | V03-0335 | LP | 03/21/03 | angles | Linear | .X±.3 | MM | | 4 ROW SHROUD | | | |
| B | V03-0439 | LP | 4/22/03 | | | .XX±.13 | | | | | | |
| C | V06-0080 | JRV | 3/15/06 | 0°±2' | | .XXX±.051 | scale 1:1 | | | | | |
| D | V06-0609 | DCH | 2008-06-22 | dr | L.POTTEIGER | 03/21/03 | | | dwg no | sheet 1 of 2 | size | |
| | | | | engr | M.GRAY | 03/21/03 | | | 10026155 | A4 | | |
| | | | | chr | M.GRAY | 03/21/03 | | | | | | |
| | | | | appd | M.GRAY | 03/21/03 | | | type | | CUSTOMER Drawing | |
| sheet index | revision sheet | D | D | | | | | | | | | |
| | | 1 | 2 | | | | | | | | | |

| PART NUMBER | DIM A | DIM B | NO. OF MOD. |
|----------------|-------|-------|-------------|
| 10026155-001 | 35.95 | 34.00 | 3 |
| 10026155-002 | 23.95 | 22.00 | 2 |
| 10026155-003 | 47.95 | 46.00 | 4 |
| 10026155-004 | 95.95 | 94.00 | 8 |
| 10026155-001LF | 35.95 | 34.00 | 3 |
| 10026155-002LF | 23.95 | 22.00 | 2 |
| 10026155-003LF | 47.95 | 46.00 | 4 |
| 10026155-004LF | 95.95 | 94.00 | 8 |



| | | | | | |
|---------------------------|----------------|-----------------------|-------------------------|---------------------------------------|-------------------------------|
| mat'l. code SEE NOTE 1 | | surface ASME Y14.5 | tolerance ASME Y14.5 | projection | product family METRAL (tm) |
| ltr | ecn no | dr | date | tolerances unless otherwise specified | title 4 ROW SHROUD |
| D | | | | angles .X±.3 | MM ←→ scale 1:1 |
| | | | | 0°±2' | |
| | | | | Linear .XX±.13 | FCI |
| | | | | Angular .XXX±.051 | |
| | | dr | L.POTTEIGER 03/21/03 | dwg no | sheet 2 of |
| | | engr | M.GRAY 03/21/03 | 10026155 | size A4 |
| | | chr | M.GRAY 03/21/03 | type | CUSTOMER Drawing |
| | | appd | M.GRAY 03/21/03 | | |
| sheet index | revision sheet | | | | |

Данный компонент на территории Российской Федерации

Вы можете приобрести в компании MosChip.

Для оперативного оформления запроса Вам необходимо перейти по данной ссылке:

<http://moschip.ru/get-element>

Вы можете разместить у нас заказ для любого Вашего проекта, будь то серийное производство или разработка единичного прибора.

В нашем ассортименте представлены ведущие мировые производители активных и пассивных электронных компонентов.

Нашей специализацией является поставка электронной компонентной базы двойного назначения, продукции таких производителей как XILINX, Intel (ex.ALTERA), Vicor, Microchip, Texas Instruments, Analog Devices, Mini-Circuits, Amphenol, Glenair.

Сотрудничество с глобальными дистрибьюторами электронных компонентов, предоставляет возможность заказывать и получать с международных складов практически любой перечень компонентов в оптимальные для Вас сроки.

На всех этапах разработки и производства наши партнеры могут получить квалифицированную поддержку опытных инженеров.

Система менеджмента качества компании отвечает требованиям в соответствии с ГОСТ Р ИСО 9001, ГОСТ РВ 0015-002 и ЭС РД 009

Офис по работе с юридическими лицами:

105318, г.Москва, ул.Щербаковская д.3, офис 1107, 1118, ДЦ «Щербаковский»

Телефон: +7 495 668-12-70 (многоканальный)

Факс: +7 495 668-12-70 (доб.304)

E-mail: info@moschip.ru

Skype отдела продаж:

moschip.ru

moschip.ru_4

moschip.ru_6

moschip.ru_9