

# TDK-Lambda PFE-SA, PFE500-F & PFE1000-FA

## 300-1008W AC-DC Power Module

### Features

- ◆ Low profile, small size
- ◆ 100°C baseplate temperature
- ◆ High power density
- ◆ High Efficiency
- ◆ Suitable for conduction cooling
- ◆ Power Factor Corrected (PFC)



### Key Market Segments & Applications



### Specifications

| Model                             |     | PFE300SA<br>PFE500SA   | PFE700SA         | PFE500F           | PFE1000FA                  |
|-----------------------------------|-----|--|------------------|-------------------|----------------------------|
| AC Input                          | VAC | 85 to 265VAC, 47-63Hz (up to 440Hz) (4)  |                  |                   |                            |
| Input Current (115 / 230VAC)      | A   | 3.2 / 1.6  | 7.0 / 3.4        | 6.8 / 3.4         | 10.8 / 5.3                 |
| Model dependant                   | A   | 5.2 / 2.5  | 7.0 / 3.4        | 100/200VAC        | 10.8 / 5.3                 |
| Inrush Current (115 / 230VAC) (1) | A   | 23 / 46A peak  |                  |                   |                            |
| Power Factor                      | -   | 0.95 minimum, meets EN61000-3-2  |                  |                   |                            |
| Output Voltage Setpoint Accuracy  | -   | ±2%  | ±1V              | ±2%               | ±2%                        |
| Ripple and Noise (1)              | -   | 1%   | 4V               | 1%                | 1%                         |
| Over Current Protection           | %   | 105 - 140% (Automatic Recovery)  |                  |                   | 105 - 140%<br>Manual reset |
| Over Voltage Protection           | -   | 125 - 145%   | 60 - 69.6V       | 125 - 145%        | 125 - 145%                 |
| Series Operation                  | -   | Yes  |                  |                   |                            |
| Parallel Operation                | -   | No   | Yes (Droop mode) | Yes (Single wire) | Yes (Single wire)          |
| Power On Signal (ENA)             | -   | Open collector (10mA sink current). Low (on) when output is present                              |                  |                   |                            |
| Auxiliary Supply                  | -   | None   | None             | 10 - 14V, 20mA    | 10 - 14V, 20mA             |
| Remote On/Off (Opto isolated)     | -   | None   | None             | High = On         | High = On                  |
| Overtemperature Protection        | -   | Yes  |                  |                   |                            |
| Operating Baseplate Temp.         | °C  | -40 to +100°C (2)  |                  |                   |                            |
| Storage Temperature               | °C  | -40 to +100°C  |                  |                   |                            |
| Humidity (non condensing)         | -   | Operating: 20 - 95%RH, Non Operating: 10 - 95%RH   |                  |                   |                            |
| Cooling                           | -   | Conduction   |                  |                   |                            |
| Withstand Voltage (1 min) (3)     | -   | Input to Output 3kVAC, Input to Baseplate 2.5kVAC, Output to Baseplate 1.5kVDC                   |                  |                   |                            |
| Isolation Resistance              | -   | Output to baseplate: 100M Ohm at 500VDC, 25°C ambient, 70%RH                                     |                  |                   |                            |
| Vibration (non operating)         | -   | 10-55Hz (1 min sweep), constant amplitude 0.825mm (max 49m/s <sup>2</sup> ), X, Y, Z 1 hour each |                  |                   |                            |
| Shock                             | -   | 196.1m/s <sup>2</sup>  |                  |                   |                            |
| Safety Certifications             | -   | UL60950-1, CSA60950-1 (cUL), EN60950-1, CE mark (LVD)  |                  |                   |                            |
| Weight                            | g   | 200  |                  | 300               | 420                        |
| Size (WxHxL)                      | mm  | 61 x 12.7 x 116.8mm  |                  | 70 x 12.7 x 122mm | 100 x 13.4 x 160mm         |
|                                   | in  | 2.4 x 0.5 x 4.6"   |                  | 2.76 x 0.5 x 4.8" | 3.94 x 0.53 x 6.3"         |
| Warranty                          | yrs | 5 years  |                  | 2 years           | 5 years                    |

Notes: (Consult Installation Manual for detailed specifications, test methods and application notes)

- 1) External components are required, consult Application Notes
- 2) PFE500SA-12, PFE500F-12: -40 to 85°C. See instruction manuals for derating curves  
PFE1000FA, PFE1000F48 & PFE1000FA48: -40 to 85°C below 170VAC input voltage.  
See instruction manuals for derating curves
- 3) PFE500F, PFE1000FA: 500VDC Output to baseplate
- 4) Reduced PFC above 63Hz. Contact technical support for 440Hz operation.

# TDK-Lambda PFE-SA, PFE500-F & PFE1000-FA

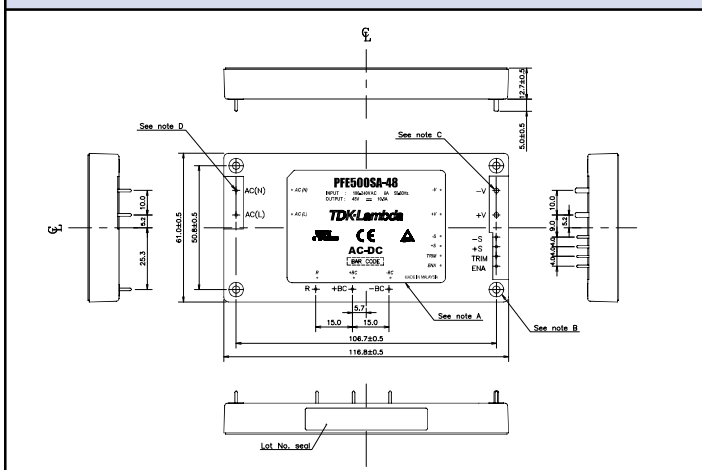
## Specifications

| Model        | Output Voltage (V) | Adjust. Range (V) | Maximum Current (A) | Maximum Wattage (W) | Load Reg. (mV) | Line Reg. (mV) | Efficiency typ (5) |
|--------------|--------------------|-------------------|---------------------|---------------------|----------------|----------------|--------------------|
| PFE300SA-12  | 12                 | 9.6 - 14.4        | 25                  | 300                 | 48             | 48             | 84 / 86            |
| PFE500SA-12  | 12                 | 9.6 - 14.4        | 33                  | 396                 | 48             | 48             | 84 / 86            |
| PFE500F-12   | 12                 | 9.6 - 14.4        | 42                  | 504                 | 48             | 48             | 81 / 83            |
| PFE1000FA-12 | 12                 | 9.6 - 14.4        | 60                  | 720                 | 48             | 48             | 84.5 / 87          |
| PFE300SA-28  | 28                 | 22.4 - 33.6       | 10.8                | 302                 | 56             | 56             | 87.5 / 89.5        |
| PFE500SA-28  | 28                 | 22.4 - 33.6       | 18                  | 504                 | 56             | 56             | 88 / 90            |
| PFE500F-28   | 28                 | 22.4 - 33.6       | 18                  | 504                 | 56             | 56             | 84 / 86            |
| PFE1000FA-28 | 28                 | 22.4 - 33.6       | 36                  | 1008                | 56             | 56             | 87 / 89.5          |
| PFE300SA-48  | 48                 | 38.4 - 57.6       | 6.3                 | 302                 | 96             | 96             | 88 / 90.5          |
| PFE500SA-48  | 48                 | 38.4 - 57.6       | 10.5                | 504                 | 96             | 96             | 90 / 91            |
| PFE500F-48   | 48                 | 38.4 - 57.6       | 10.5                | 504                 | 96             | 96             | 84 / 86            |
| PFE1000FA-48 | 48                 | 38.4 - 57.6       | 21                  | 1008                | 96             | 96             | 88 / 90.5          |
| PFE700SA-48  | 51                 | None              | 14                  | 714                 | 50 - 57V (6)   |                | 90 / 92            |

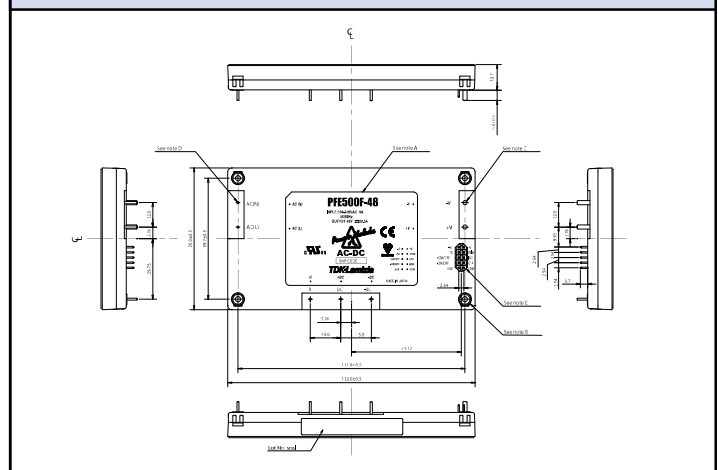
(5) 115 / 230VAC (100/230VAC for PFE500F)

(6) Total regulation range

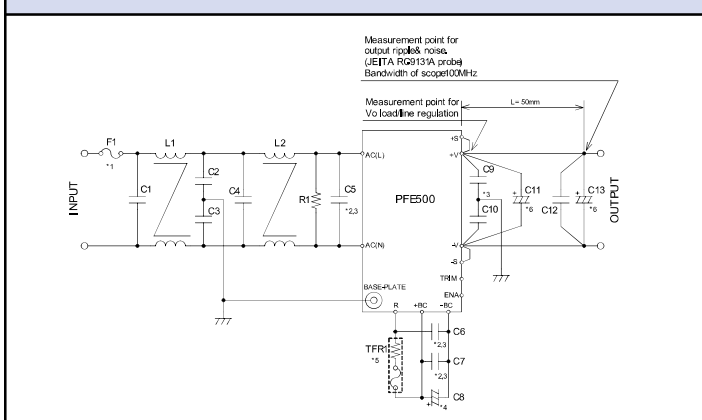
## PFE500SA Outline Drawing



## PFE500F Outline Drawing



## PFE500SA Basic connection



## Heatsink Table

| Heatsink | Size (mm)         | PFE Module   |
|----------|-------------------|--------------|
| HAF-10L  | 116.8 x 25.4 x 61 | PFE300/500SA |
| HAF-15L  | 116.8 x 38.1 x 61 | PFE300/500SA |
| HAF-15T  | 116.8 x 38.1 x 61 | PFE300/500SA |
| HAL-F12T | 122 x 35 x 69.9   | PFE500F      |
| HAM-F10T | 160 x 33.4 x 100  | PFE1000FA    |

## Options

| Suffix | Description                    |
|--------|--------------------------------|
| Blank  | M3 tapped mounting inserts (4) |
| /T     | 3.3mm non-threaded inserts (4) |

For Additional Information, please visit  
<https://product.tdk.com/info/en/products/power/index.html>



## Данный компонент на территории Российской Федерации

### Вы можете приобрести в компании MosChip.

Для оперативного оформления запроса Вам необходимо перейти по данной ссылке:

<http://moschip.ru/get-element>

Вы можете разместить у нас заказ для любого Вашего проекта, будь то серийное производство или разработка единичного прибора.

В нашем ассортименте представлены ведущие мировые производители активных и пассивных электронных компонентов.

Нашей специализацией является поставка электронной компонентной базы двойного назначения, продукции таких производителей как XILINX, Intel (ex.ALTERA), Vicor, Microchip, Texas Instruments, Analog Devices, Mini-Circuits, Amphenol, Glenair.

Сотрудничество с глобальными дистрибьюторами электронных компонентов, предоставляет возможность заказывать и получать с международных складов практически любой перечень компонентов в оптимальные для Вас сроки.

На всех этапах разработки и производства наши партнеры могут получить квалифицированную поддержку опытных инженеров.

Система менеджмента качества компании отвечает требованиям в соответствии с ГОСТ Р ИСО 9001, ГОСТ РВ 0015-002 и ЭС РД 009

### Офис по работе с юридическими лицами:

105318, г.Москва, ул.Щербаковская д.3, офис 1107, 1118, ДЦ «Щербаковский»

Телефон: +7 495 668-12-70 (многоканальный)

Факс: +7 495 668-12-70 (доб.304)

E-mail: [info@moschip.ru](mailto:info@moschip.ru)

Skype отдела продаж:

moschip.ru

moschip.ru\_4

moschip.ru\_6

moschip.ru\_9